

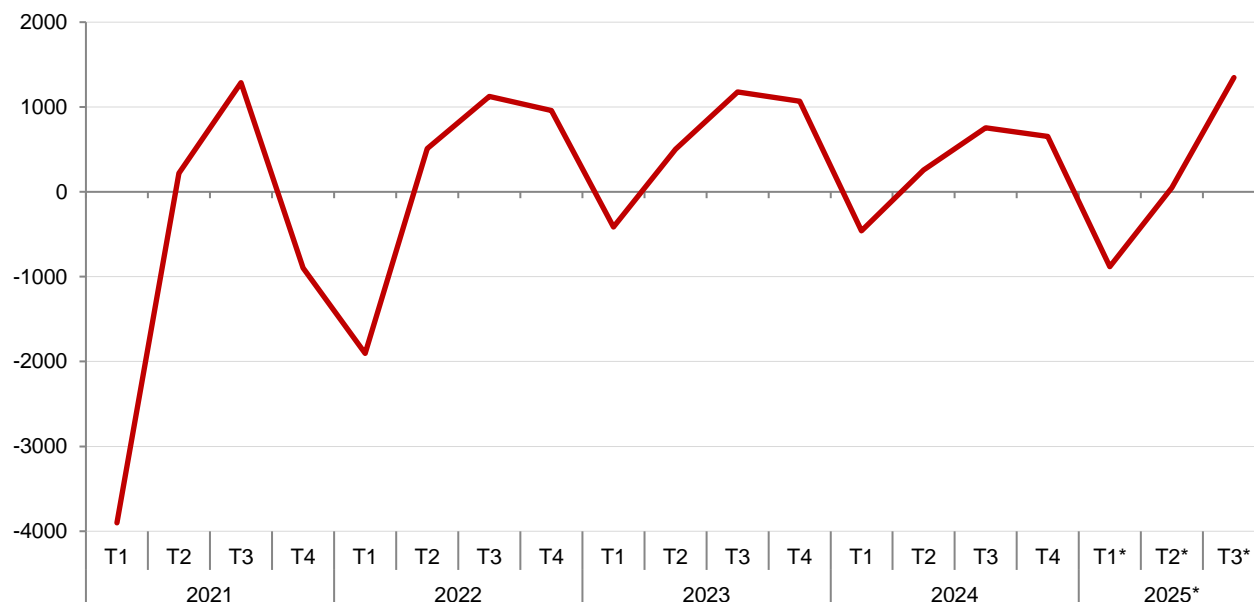
Treguesit demografikë

Tremujori III – 2025

Tiranë, më 11 Nëntor 2025: Shtesa natyrore e popullsisë për tremujorin e tretë 2025 rezulton pozitive, duke regjistruar 1.347 lindje më shumë se sa vdekje, ku:

- numri i lindjeve për tremujorin e tretë 2025 është 6.408, duke shënuar një rënie me 1,2 %, krahasuar me tremujorin e tretë 2024;
- numri i vdekjeve për tremujorin e tretë 2025 është 5.061, duke shënuar një rënie prej 11,6 %, krahasuar me tremujorin e tretë 2024.

Fig. 1: Shtesa natyrore e popullsisë

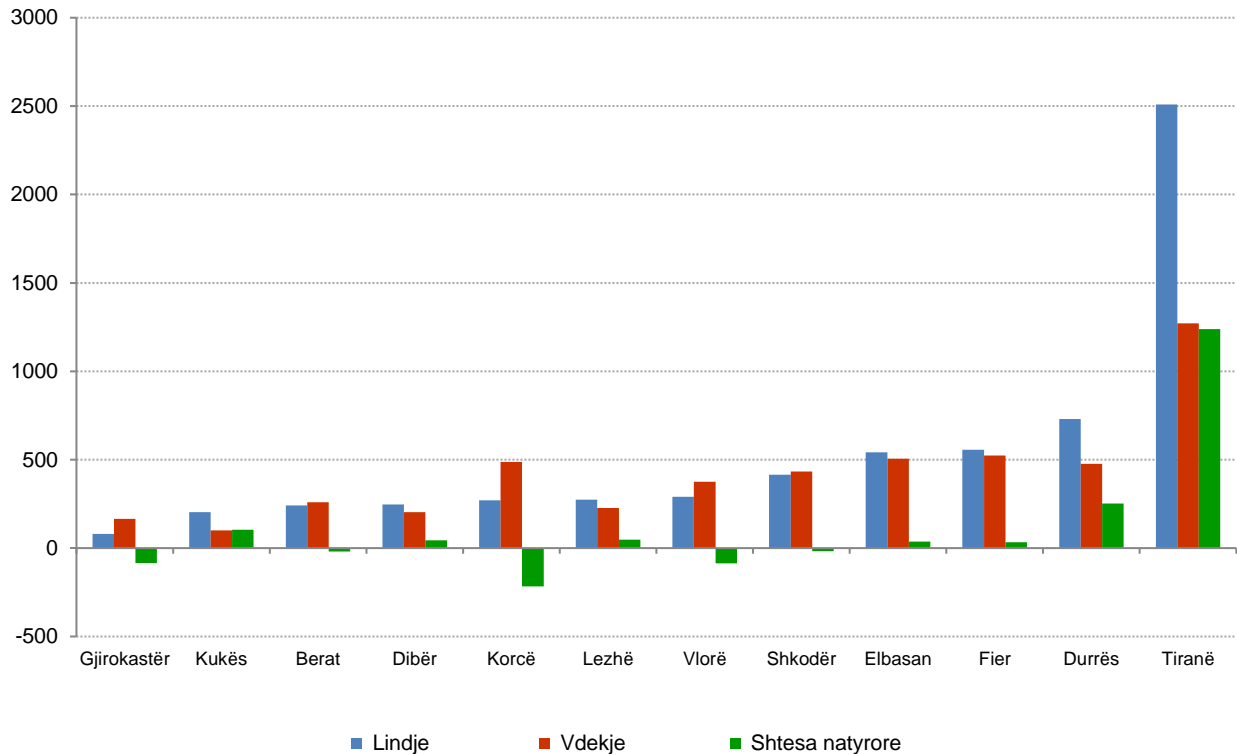


* Të dhëna paraprake

Në tremujorin e tretë 2025, shtatë qarqe të vendit regjistrojnë shtesë natyrore pozitive të popullsisë, ndërsa në pesë qarqet e tjera, shtesa natyrore e popullsisë është negative.

Në tremujorin e tretë 2025, qarku me shtesën natyrore më të lartë është Tirana, me 1.238 lindje më shumë sesa vdekje, ndërsa qarku me shtesën natyrore më të ulët është Korça, me 216 vdekje më shumë se sa lindje.

Fig. 2: Lindjet, vdekjet dhe shtesa natyrore sipas qarqeve, T3 – 2025*



* Të dhëna paraprake

Lindjet

Në tremujorin e tretë 2025, tre qarqe të vendit regjistrojnë rritje të numrit të lindjeve, ndërsa nëntë qarqe të tjera shënojnë ulje, në krahasim me tremujorin e tretë të vitit 2024.

Qarku Tiranë paraqitet me numrin më të lartë të lindjeve, duke regjistruar 2.509 lindje, ndërsa qarku Gjirokastrë paraqitet me numrin më të ulët, me 81 lindje.

Qarku Berat regjistron rritjen më të lartë në përqindje të lindjeve, me 13,7 %, ndërsa rënien më të theksuar e regjistron qarku Dibër, me 20,3 %, krahasuar me tremujorin e tretë 2024.

Tab. 1: Lindjet sipas qarqeve

Nr.	Qarku	2024-3	2024-4	2025 - 1*	2025 - 2*	2025 - 3*
	Shqipëria	6.483	6.019	4.662	4.982	6.408
1	Berat	212	212	169	167	241
2	Dibër	310	283	202	250	247
3	Durrës	738	676	541	528	730
4	Elbasan	568	533	385	434	542
5	Fier	567	494	381	393	557
6	Gjirokastrë	90	91	76	74	81
7	Korçë	314	258	254	230	271
8	Kukës	198	177	138	163	204
9	Lezhë	275	286	208	216	274
10	Shkodër	440	405	299	304	416
11	Tiranë	2.460	2.346	1.750	1.982	2.509
12	Vlorë	311	258	227	212	290
	**Të panjohur	0	0	32	29	46

* Të dhëna paraprake

**Kategoria "Të panjohur" nënkupton numrin e lindjeve të gjalla, për të cilat informacioni i qarkut ku është regjistruar lindja mungon.

Vdekjet

Gjatë tremujorit të tretë 2025, numri më i ulët i vdekjeve është regjistruar në Qarkun e Kukësit, me 100 raste, ndërsa numri më i lartë në qarkun e Tiranës, me 1.271 raste.

Qarku i Fierit shënon rënien më të theksuar të numrit të vdekjeve, me një ulje prej 29,9 %, krahasuar me tremujorin e tretë të vitit 2024, ndërsa qarku i Korçës regjistron rritjen më të lartë, me 2,3 %, për të njëjtën periudhë krahasuese.

Tab. 2: Vdekjet sipas qarqeve

Nr.	Qarku	2024-3	2024-4	2025 - 1*	2025 - 2*	2025 - 3*
	Shqipëria	5.728	5.366	5.545	4.934	5.061
1	Berat	301	324	311	250	260
2	Dibër	200	218	195	201	203
3	Durrës	546	437	528	417	477
4	Elbasan	578	514	538	478	505
5	Fier	747	589	612	572	524
6	Gjirokastrë	176	180	160	148	166
7	Korçë	476	497	531	456	487
8	Kukës	142	121	123	119	100
9	Lezhë	235	254	266	227	226
10	Shkodër	463	422	465	409	434
11	Tiranë	1.404	1.407	1.423	1.291	1.271
12	Vlorë	460	403	385	344	376
	**Të panjohur	0	0	8	22	32

* Të dhëna paraprake

** Kategoria "Të panjohur" nënkupton numrin e vdekjeve, për të cilat informacioni i qarkut ku është regjistruar vdekja mungon.¹

Për më shumë informacion dhe për të parë tabelat e detajuara, vizitoni bazën e të dhënave në faqen zyrtare të INSTAT: [Treguesit demografikë](https://www.instat.gov.al).

¹ Shiko metodologjinë në linkun në vijim: <https://www.instat.gov.al/sq/temat/treguesit-demografike-dhe-sociale/lindjet-vdekjet-dhe-martesat/#tab4>

Metodologjia

Të dhënat tremujore për lindjet dhe vdekjet, në nivel kombëtar dhe qarku përbëjnë një hallkë të rëndësishme të demografisë së vendit. Ato paraqesin të dhëna mbi ndryshimet në popullsi, të cilat kanë impakt në jetën ekonomike dhe sociale të vendit. Këto të dhëna publikohen mbështetur në Programin e Statistikave Zyrtare 2022-2026.

Lindjet

Të dhënat e lindjeve:

Të dhënat e lindjeve sipas karakteristikave bazë demografike sigurohen nga Drejtoria e Përgjithshme e Gjendjes Civile, e cila dërgon në INSTAT vetëm numrin e lindjeve të banuesve në Shqipëri. Konsiderohen të gjitha lindjet e banuesve në Shqipëri gjatë periudhës referencë, duke mos marrë parasysh lindjet e banuesve jashtë Shqipërisë (emigrantëve), edhe pse mund të regjistrohen në zyrat e gjendjes civile, pranë ish-vendbanimeve të tyre.

Regjistrimet e vona të lindjeve

Kryhet një rregullim i vogël i numrit të lindjeve që regjistrohen vonë për vitin aktual, në mënyrë që të përfshijmë të gjitha lindjet e ndodhura në periudhën referencë.

Numri i lindjeve të regjistruara vonë nga viti i mëparshëm janë konsideruar si një proxy për regjistrimet e vona të vitit aktual, duke konsideruar supozimin (si rezultat edhe i analizave tona të vazhdueshme) që numri i regjistrimeve të vona të lindjeve nuk ndryshon shumë nga viti në vit.

Vdekjet

Të dhënat e vdekjeve

Të dhënat e vdekjeve, sipas karakteristikave bazë demografike sigurohen nga Drejtoria e Përgjithshme e Gjendjes Civile, e cila dërgon në INSTAT vetëm numrin e vdekjeve të banuesve në Shqipëri. Konsiderohen të gjitha vdekjet e banuesve në Shqipëri gjatë periudhës referencë, duke mos marrë parasysh vdekjet e banuesve jashtë Shqipërisë (emigrantëve), edhe pse mund të regjistrohen në zyrat e gjendjes civile pranë ish-vendbanimeve të tyre.

Regjistrimet e vona të vdekjeve

Bëjmë një rregullim të vogël të numrit të vdekjeve që regjistrohen vonë për vitin aktual, në mënyrë që të përfshijmë të gjitha vdekjet e ndodhura në periudhën referencë.

Numri i vdekjeve të regjistruara vonë nga viti i mëparshëm janë konsideruar si një proxy për regjistrimet e vona të vitit aktual, duke konsideruar supozimin (si rezultat edhe i analizave tona të vazhdueshme) që numri i regjistrimeve të vona të vdekjeve nuk ndryshon shumë nga viti në vit.

Përkufizime:

Shtesa natyrore e popullsisë: Shpreh rritjen/rënien e popullsisë, si rezultat i proceseve biologjike (lindjeve dhe vdekjeve) të saj, gjatë një periudhe kohe.

Ky tregues shprehet si diferencë ndërmjet lindjeve dhe vdekjeve.

Lindje e gjallë: Lindjet e fëmijëve që shfaqën shenja jete.

Vdekje: Nënkupton zhdukjen e përhershme të të gjitha shenjave të jetës, në çdo kohë pasi ka ndodhur një lindje e gjallë (ndërprerjen e funksioneve vitale, pa aftësinë e ringjalljes).