

# STATISTIKAT E PAGAVE

## Tremujori I 2026

Në tremujorin e parë të vitit 2026, paga mesatare mujore bruto për një të punësuar me pagë në Shqipëri ishte 90.119 lekë. Krahasuar me tremujorin e parë të vitit 2025, paga mesatare mujore bruto është rritur me 9,6 %.

### Pagat sipas aktiviteteve ekonomike NVE Rev 2.0

Aktivitetet ekonomike me pagë mesatare më të lartë se mesatarja kombëtare janë:

- Aktivitetet Financiare dhe të Sigurimit, me pagë mesatare 157.434 lekë;
- Informacioni dhe Komunikacioni, me pagë mesatare 131.747 lekë.

Rritja më e lartë e pagës mesatare është shënuar në aktivitetin "Ndërtim", prej 22,2 %, ndërsa rritja më e ulët është shënuar në aktivitetin "Arte, argëtim dhe çlodhje, si dhe aktivitete të tjera shërbimi", prej 5,5 %.

### Pagas sipas grup profesioneve ISCO-08

Profesionet me pagë mesatare më të lartë se mesatarja kombëtare ishin:

- Menaxherë, Ligjvënës, Drejtorë ekzekutivë, me pagë mesatare 136.213 lekë;
- Specialistë me arsim të lartë (profesionistë), me pagë mesatare 116.074 lekë.

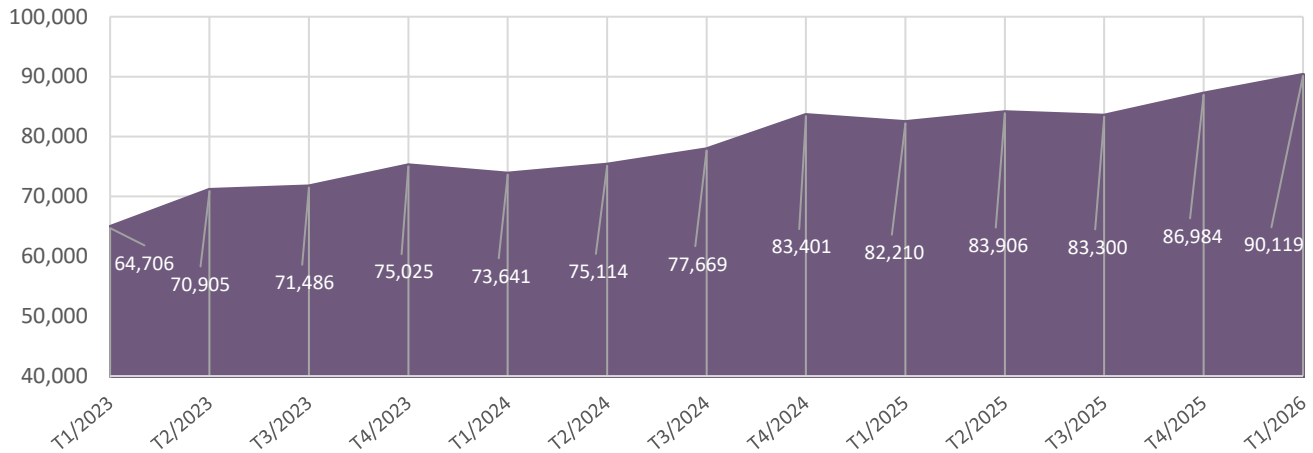
Rritja më e madhe e pagës mesatare është shënuar në profesionet "Zejtarë, artizanë dhe profesione të lidhura me to" prej 15,7 %, të ndjekura nga "Punëtorët (Profesione elementare)" prej 15,3 %.

### Shpërndarja e të punësuarve sipas nivelit të pagës

Gjatë tremujorit të parë 2026 vihet re:

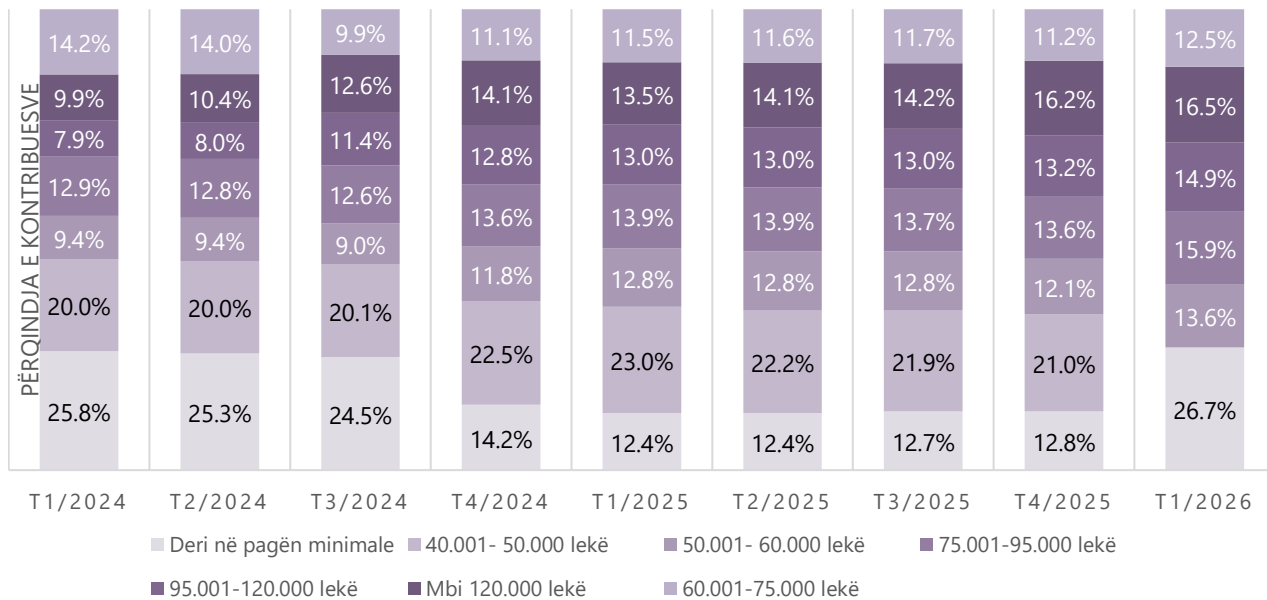
- Shpërndarja e të punësuarve paraqitet më e përqendruar në skajet e intervaleve së pagave, me rritje si të punonjësve me pagë minimale ashtu edhe të atyre me paga të larta.
- Rritje e ndjeshme e numrit të punonjësve me pagë minimale, për arsye të rritjes së pagës minimale nga 40.000 lekë në 50.000 lekë më 1 Janar 2026 me vendim të Këshillit të Ministrave.

**FIG.1 PAGA MESATARE MUJORE BRUTO PËR NJË TË PUNËSUAR ME PAGË (LEKË)<sup>1</sup>**



Burimi i informacionit: Drejtoria e Përgjithshme e Tatimeve, kontribuesit në Sigurime Shoqërore; Llogaritje të INSTAT

**FIG.2 SHPËRNDARJA E TË PUNËSUARVE ME PAGË SIPAS GRUPEVE TË PAGËS MESATARE MUJORE BRUTO\***



\*Shënim: Paga minimale në vend ka qenë 26.000 lekë gjatë vitit 2020, 30.000–34.000 lekë gjatë periudhës 2021–2023, 40.000 lekë gjatë periudhës T2 2023–T4 2025 dhe 50.000 lekë nga T1 2026 e në vijim.

Burimi i informacionit: Drejtoria e Përgjithshme e Tatimeve, kontribuesit në Sigurime Shoqërore; Llogaritje të INSTAT

**Shënim për përdoruesit:** Të dhënat e detajuara mujore dhe vjetore sipas grupeve janë të disponueshme në databazën statistikore të INSTAT:[Pagat](#)

<sup>1</sup>Shpërblimet dhe shtesat mbi pagë janë një pjesë e pagës mesatare mujore bruto për një të punësuar me pagë, të cilat në fund të çdo gjashtëmujori rrisin ndjeshëm pagën mesatare mujore bruto (shih shënimin metodologjik).

# Metodologjia

Publikimi i të dhënave për pagat paraqet informacion të detajuar mbi nivelin, shpërndarjen dhe ndryshimet e pagave ndërmjet tremujorëve, duke mundësuar krahasime mes industrive dhe grupeve të profesioneve. Këto statistika janë të rëndësishme për monitorimin e treguesve ekonomikë dhe ndihmojnë politikëbërësit, punëdhënësit dhe sindikatat në vlerësimin e kushteve të kërkesës dhe ofertës në tregun e punës.

Burimi i të dhënave për statistikën e pagave është Drejtoria e Përgjithshme e Tatimeve, e cila, në bazë të Memorandumit të Bashkëpunimit, i dërgon INSTAT-it, të dhënat administrativenga Listëpagesa (E-SIG 025). Ky formular shërben për deklarin e tre llojeve të detyrimeve tatimore :

- Të Kontributeve të Sigurimeve Shoqërore,
- Të Kontributeve të Sigurimeve Shëndetësore,
- Të Ardhurave nga Punësimi për punëmarrësit.

Variablat e skedarit janë tre lloje: variablat e skedarit origjinal nga DPT, variabla shtesë nga INSTAT dhe variabla të derivuar. Variablat shtesë përfshijnë aktivitetin ekonomik kryesor dhe madhësinë e ndërmarrjes, ndërsa variablat e derivuar lidhen me kategorinë e punësimit dhe profesionin. Qëllimi është të mundësohet analiza më e detajuar e strukturës së punësimit dhe pagave. Dy variablat kryesorë të interesit në këtë skedar janë Numri i punonjësve dhe Paga mujore bruto e paguar nga punëmarrësit.

## Përkufizime

### **Paga mesatare mujore**

Në llogaritjen e pagës mesatare mujore bruto përfshihen vetëm të punësuarit kontribues me pagë që kanë punuar 18 dite ose më shumë gjatë muajit referencë. Këta kontribues përfshijnë të gjitha aktivitetet ekonomike, përfshirë bujqësinë, pyjet dhe peshkimin, të deklaruara në Drejtorinë e Përgjithshme të Tatimeve.

Paga mesatare mujore bruto përbëhet nga:

- Shtesa mbi pagë për funksione drejtuese,
- Shtesa mbi pagë për vjetërsi në punë,
- Shtesa mbi pagë për vështirësi në punë,
- Shtesa të tjera të rregullta (tituj, grada etj.),
- Shpërblime.

Në pagën mesatare mujore bruto nuk zbriten kontributet personale dhe tatimi mbi të ardhurat.

**Mediana e pagës mujore bruto** - është paga mesatare mujore në mes të shpërndarjes së pagave.

**Paga reale** - është paga nominale e rregulluar me nivelin e ndryshimit të çmimeve.

**Paga minimale mujore** - është paga më e ulët e miratuar me vendim të Këshillit të Ministrave.

## Klasifikime

- Klasifikimi i ndërmarrjeve është bërë sipas Nomenklaturës së Veprimtarive Ekonomike, NVE Rev. 2, si më poshtë:

NVE Rev.2 (Seksioni)	Përshkrimi
A	Bujqësia, pyjet, peshkimi
B	Industria nxjerrëse
C	Përpunimi
D	Energjia elektrike, furnizimi me gaz, avull dhe ajër i kondicionuar
E	Furnizimi me ujë, aktivitete të trajtimit dhe menaxhimit të mbeturinave, mbetjeve
F	Ndërtimi
G	Tregtia me shumicë dhe me pakicë; Riparimi i automjeteve dhe motoçikletave
H	Transporti dhe magazinimi
I	Akomidimi dhe shërbimi ushqimor
J	Informacioni dhe komunikacioni
K	Aktivitete financiare dhe të sigurimit
L	Aktivitete të pasurive të paluajtëshme
M	Aktivitete profesionale, shkencore dhe teknike
N	Shërbime administrative dhe mbështetëse
O	Administrimi publik dhe mbrojtja; Sigurimi social i detyrueshëm
P	Arsimi
Q	Shëndetësia dhe aktivitete të punës sociale
R	Arte, argëtim dhe çlodhje
S	Aktivitete të tjera shërbimi
T	Aktivitetet të familjeve si punëdhënës; Aktivitete të prodhimit të mallrave e shërbimeve të pandryshueshme të familjeve për përdorimin e vet
U	Aktivitete të organizatave dhe organizmave ndërkombëtare

- Klasifikimi i profesioneve është bërë sipas Klasifikimit Ndërkombëtar të Profesioneve, ISCO-08, si më poshtë:

ISCO_08	Përshkrimi
1	Manaxher
2	Specialistë me arsim të lartë (profesionistë)
3	Teknikë dhe specialistë në zbatim
4	Nëpunësit
5	Punonjës të shitjeve dhe të shërbimeve
6	Punonjës të kualifikuar të bujqësisë pyjeve dhe peshkimit
7	Zejtare, artizanë dhe profesione të lidhura me to
8	Punonjës të montimit dhe përdorimit të makinerive dhe pajisjeve
9	Punëtorë (Profesione elementare)
0	Forcat e Armatosura