

Statistikat e Pagave

Tremujori III, 2025

Tiranë, 10 Dhjetor 2025: Gjatë tremujorit të tretë 2025, paga mesatare mujore bruto për një të punësuar me pagë në Shqipëri ishte 83.300 lekë, me një rritje prej 7,3 %, krahasuar me tremujorin e tretë 2024.

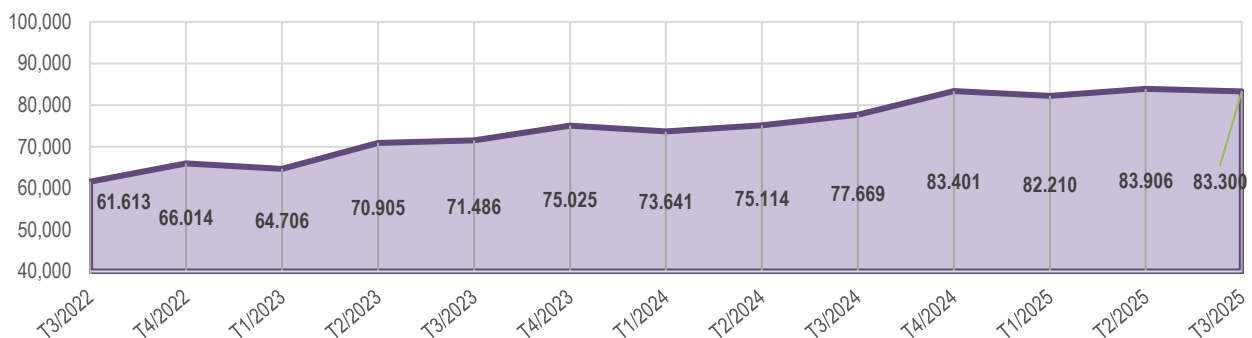
Pagat sipas aktiviteteve ekonomike

- Aktivitetet ekonomike me pagë mesatare më të lartë se mesatarja kombëtare ishin në grup aktivitetet ekonomike:
 - Aktivitetet Financiare dhe të Sigurimit;
 - Informacioni dhe komunikacioni;
 - Administrata publike dhe mbrojtja; sigurimi social i detyrueshëm; arsimi; shëndetësia dhe aktivitete të punës sociale;
 - Aktivitete të pasurive të paluajtshme; Aktivitete shkencore, profesionale dhe teknike; aktivitete të shërbimeve administrative dhe mbështetëse.
- Ndryshimi i pagës mesatare krahasuar me tremujorin e tretë të vitit 2024:
 - Rritja më e madhe e pagës, ishte në aktivitetin e Ndërtimit, me një rritje prej 12,8 %.
 - Rritja më e vogël ishte në aktivitetin e Administratës publike, sigurimi social i detyrueshëm, arsimi, shëndetësia dhe aktivitetet e punës sociale me rreth 3 %.

Pagat sipas profesioneve

- Profesionet me pagë mesatare më të lartë se mesatarja kombëtare ishin:
 - Menaxherë, Ligjvënës, Drejtorë ekzekutivë;
 - Specialistë me arsim të lartë (profesionistë);
 - Forcat e armatosura;
 - Teknikë dhe specialistë në zbatim.
- Ndryshimi i pagës mesatare krahasuar me tremujorin e tretë të vitit 2024:
 - Rritja më e madhe e pagës, ishte në profesionin Zejtarë, artizanë dhe profesione të lidhura me to dhe Punëtorë (Profesione elementare), me një rritje përkatësisht prej 10,7 % dhe 10,6 %.
 - Rritja më e vogël ishte në profesionin e Specialistë me arsim të lartë (profesionistë) me rreth 5,5 %.

Fig. 1 Paga mesatare mujore bruto për një të punësuar me pagë në Shqipëri (lekë)¹

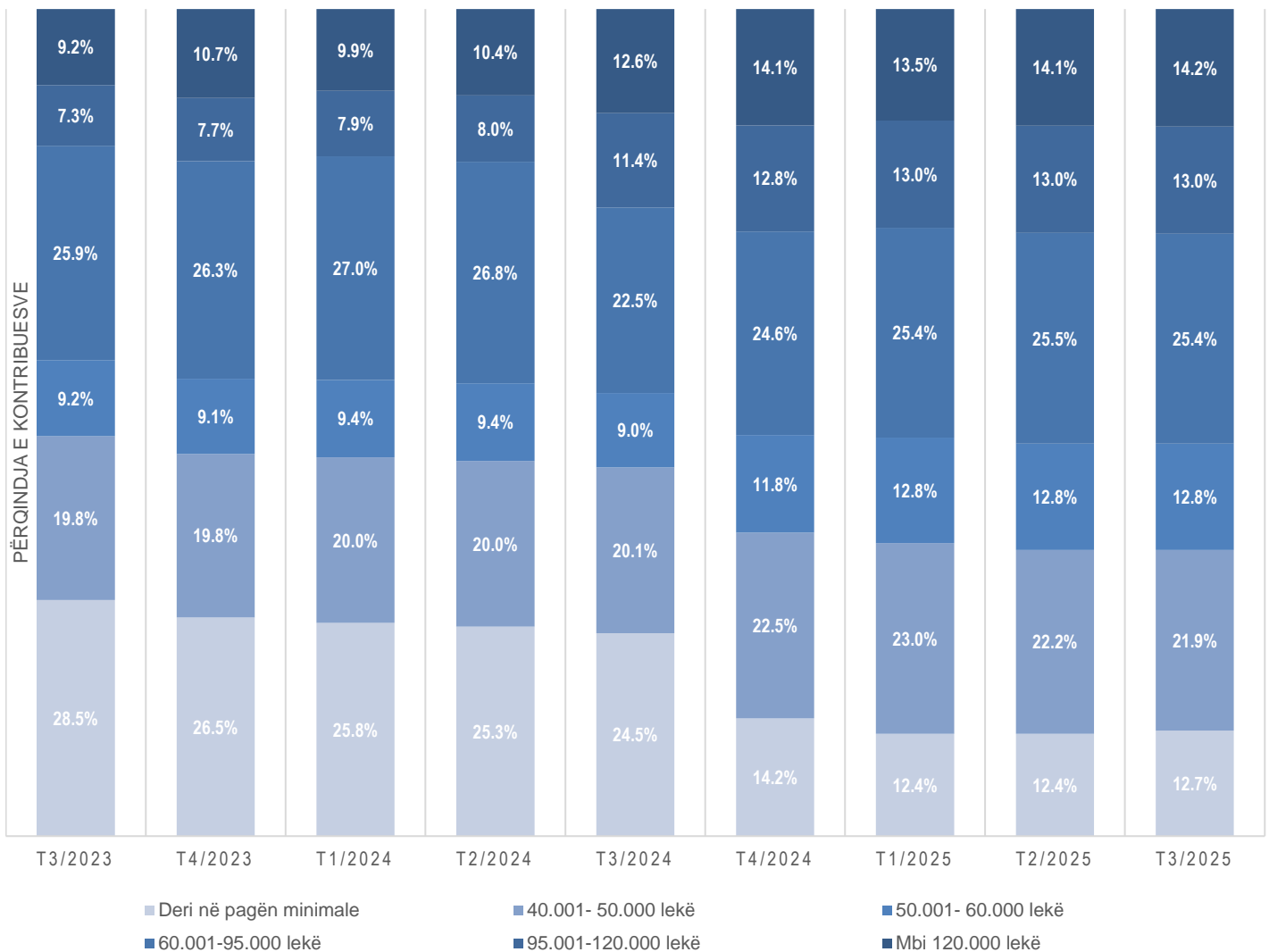


¹ Shpërblimet dhe shtesat mbi pagë janë një pjesë e pagës mesatare mujore bruto për një të punësuar me pagë, të cilat në fund të çdo gjashtëmujori rrisin ndjeshëm pagën mesatare mujore bruto (shih shënimin metodologjik).

Shpërndarja e të punësuarve sipas nivelit të pagës

Gjatë tremujorit të tretë 2025, krahasuar me të njëjtin tremujor të vitit të kaluar është vërejtur një ulje e numrit të punonjësve me pagë minimale dhe një rritje e numrit të punonjësve me paga më të larta. Shpërndarja aktuale është më e balancuar dhe më e përqendruar në kategoritë mesatare dhe të larta të pagës.

Fig.2 Shpërndarja e të punësuarve me page sipas grupeve të pagës mesatare mujore bruto



Për më shumë informacion dhe për të parë të dhënat e detajuara të tabelave, vizitoni bazën e të dhënave në faqen zyrtare të INSTAT: [Statistikat e Pagave](#)

Metodologjia

Publikimi i të dhënave për pagat përmbajnë të dhëna të detajuara për nivelin e pagave, shpërndarjes dhe ndryshimin e tyre përgjatë tremujorëve. Këto statistika ofrojnë një mundësi për të krahasuar pagat në industri të ndryshme dhe në grup-profesione të ndryshme. Statistikat mbi pagat janë gjithashtu të një rëndësie të veçantë për monitorimin e treguesve ekonomikë që përdoren nga politikë-bërësit, punëdhënësit dhe sindikatat për të vlerësuar kushtet e kërkesës dhe të ofertës për punë.

Baza ligjore

- Ligji Nr. 17/2018 për Statistikat Zyrtare;
- Programi Kombëtar i Statistikave Zyrtare 2022-2026.
- Memorandimi i Bashkëpunimit me Drejtorinë e Përgjithshme të Tatimeve

Burimi i informacionit

Burimi i të dhënave mbi pagat është Drejtoria e Përgjithshme e Tatimeve. Drejtoria e Përgjithshme e Tatimeve në bazë të memorandumit të bashkëpunimit i dërgon INSTAT-it, të dhënat nga Listëpagesa (E-SIG 025).

Ky formular shërben për deklarimin e tre llojeve të detyrimeve tatimore :

- Të Kontributeve të Sigurimeve Shoqërore,
- Të Kontributeve të Sigurimeve Shëndetësore,
- Të Ardhurave nga Punësimi për punëmarrësit.

Variablat e skedarit janë tre lloje: variablat e skedarit origjinal nga DPT, variabla shtesë nga INSTAT dhe variabla të derivuar. Dy variablat kryesorë të interesit në këtë skedar janë Numri i punonjësve dhe Paga bruto paguar punëmarrësit.

Përkufizime

Paga mesatare mujore - Në llogaritjen e pagës mesatare mujore bruto përfshihen vetëm numri i të punësuarve kontribues me pagë të cilët punojnë 18 apo më shumë ditë gjatë muajit referencë. Këta kontribues i përkasin të gjithë aktiviteteve ekonomike përfshi dhe aktivitetin e Bujqësisë, pyjeve dhe peshkimit që deklarohen në Drejtorinë e Përgjithshme të Tatimeve.

Paga mesatare mujore bruto përbëhet nga:

- Shtesa mbi pagë për funksione drejtuese,
- Shtesa mbi pagë për vjetërsi në punë,
- Shtesa mbi pagë për vështirësi në punë,
- Shtesa të tjera të rregullta (tituj, grada etj.),
- Shpërblime

Në pagën mesatare mujore bruto nuk zbriten kontributet personale dhe tatimi mbi të ardhurat.

Mediana e pagës mujore bruto - është paga mesatare mujore në mes të shpërndarjes së pagave.

Paga reale - është paga nominale e rregulluar me nivelin e ndryshimit të çmimeve.

Paga minimale mujore - është paga më e ulët e miratuar me vendim të Këshillit të Ministrave.

Kontribues me pagë në sektorin e Bujqësisë, pyjeve dhe peshkimit - konsiderohen të gjithë të punësuarit me pagë të deklaruar nga fermat/ndërmarrjet bujqësore të rregjistruara në Drejtorinë e Përgjithshme të Tatimeve.

Klasifikime

- Klasifikimi i ndërmarrjeve është bërë sipas Nomenklaturës së Veprimtarive Ekonomike, NVE Rev. 2, si më poshtë:

NVE Rev.2 (Seksioni)	Përshkrimi
A	Bujqësia, pyjet, peshkimi
B	Industria nxjerrëse
C	Përpunimi
D	Energjia elektrike, furnizimi me gaz, avull dhe ajër i kondicionuar
E	Furnizimi me ujë, aktivitete të trajtimit dhe menaxhimit të mbeturinave, mbetjeve
F	Ndërtimi
G	Tregtia me shumicë dhe me pakicë; Riparimi i automjeteve dhe motoçikletave
H	Transporti dhe magazinimi
I	Akomidimi dhe shërbimi ushqimor
J	Informacioni dhe komunikacioni
K	Aktivitete financiare dhe të sigurimit
L	Aktivitete të pasurive të paluajtëshme
M	Aktivitete profesionale, shkencore dhe teknike
N	Shërbime administrative dhe mbështetëse
O	Administrimi publik dhe mbrojtja; Sigurimi social i detyrueshëm
P	Arsimi
Q	Shëndetsia dhe aktivitete tëpunës sociale
R	Arte, argëtim dhe çlodhje
S	Aktivitete të tjera shërbimi
T	Aktivitetet të familjeve si punëdhënës; Aktivitete të prodhimit të mallrave e shërbimeve të pandryshueshme të familjeve për përdorimin e vet
U	Aktivitete të organizatave dhe organizmave ndërkombëtare

- Klasifikimi i profesioneve është bërë sipas Klasifikimit Ndërkombëtar të Profesioneve, ISCO-08, si më poshtë:

ISCO_08	Përshkrimi
1.	Manaxher
2.	Specialistë me arsim të lartë (profesionistë)
3.	Teknikë dhe specialistë në zbatim
4.	Nëpunësit
5.	Punonjës të shitjeve dhe të shërbimeve
6.	Punonjës të kualifikuar të bujqësisë pyjeve dhe peshkimit
7.	Zejtare, artizanë dhe profesione të lidhura me to
8.	Punonjës të montimit dhe përdorimit të makinerive dhe pajisjeve
9.	Punëtorë (Profesione elementare)
0.	Forcat e Armatosura