

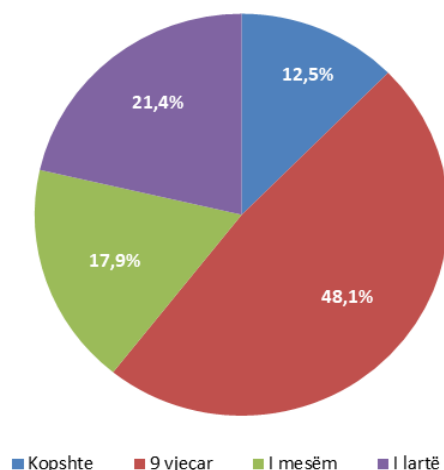
# Statistika të regjistrimeve në arsim

## 2021-2022

**Tiranë, më 04 Prill 2022:** Në vitin shkollor 2021-2022, u regjistruan në arsimin zyrtar 577.869 nxënës dhe studentë, me një ulje prej 2,0 %, krahasuar me vitin shkollor 2020-21.

Sipas niveleve arsimore, struktura e pjesëmarrjes në arsimin zyrtar është pothuajse e njëjtë, gjatë tre viteve të fundit shkollor/akademik.

**Fig. 1 Struktura e nxënësve dhe studentëve të regjistruar në arsim sipas niveleve arsimore, 2021-22**



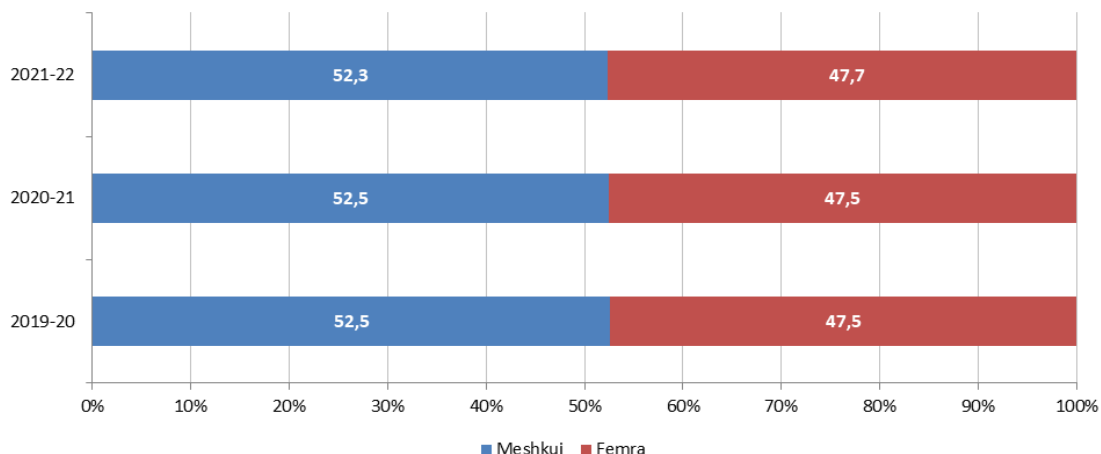
### Arsimi Parauniversitar

Në vitin shkollor 2021-22, u regjistruan në arsimin parauniversitar 453.989 nxënës dhe fëmijë, duke shënuar një ulje prej 2,5 %, krahasuar me vitin shkollor 2020-21.

Në arsimin parashkollor, gjatë këtij viti shkollor marrin pjesë gjithsej 72.384 fëmijë, 1,5 % më shumë krahasuar me vitin e kaluar shkollor. Në arsimin 9-vjeçar, u regjistruan 278.138 nxënës, 55,4 % në arsimin fillor dhe 44,6 % në ciklin e lartë të arsimit bazë. Krahasuar me vitin shkollor 2020-21, marrin pjesë në arsimin 9-vjeçar 2,9 % më pak nxënës.

Në vitin shkollor 2021-22, 90,3 % e nxënësve të arsimit 9 vjeçar u regjistruan në institucionet e arsimit publik dhe 9,7 % në institucionet e arsimit privat. Ndër nxënësit e regjistruar në arsimin 9 vjeçar, vajzat përbëjnë 47,7 % të totalit.

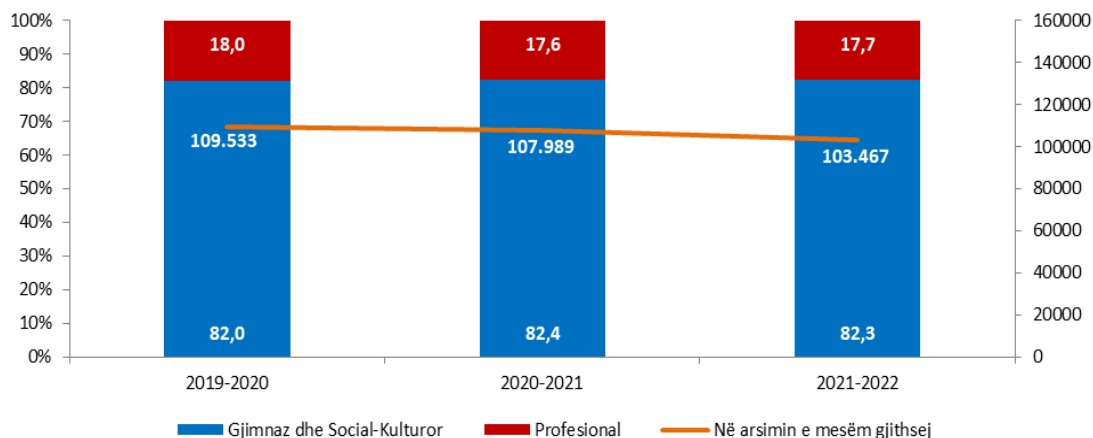
**Fig. 2 Të regjistruar në arsimin 9 vjeçar sipas gjinisë**



Në vitin shkollor 2021-22, u regjistruan në arsimin e mesëm 103.467 nxënës, duke shënuar një ulje prej 4,2 %, krahasuar me vitin e kaluar shkollor. Në vitin 2021-22, pjesën më të madhe të nxënësve të regjistruar në arsimin e mesëm e përbëjnë nxënësit e gjimnazit dhe të arsimit të mesëm social-kulturor prej 82,3 %. Ky proporcion ka mbetur pothuaj në të njëjtin nivel përgjatë tre viteve të fundit.

Pjesa më e madhe e nxënësve të regjistruar në arsimin e mesëm ndjek arsimin në institucionet arsimore publike (86,6 %).

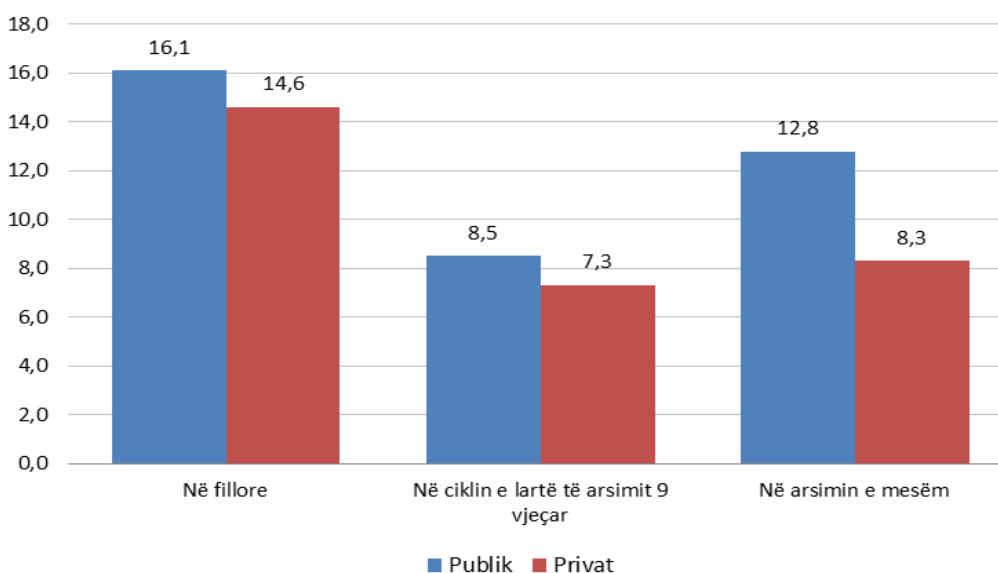
**Fig. 3 Të regjistruar në arsimin e mesëm**



Në vitin shkollor 2021-22, numri i mësuesve në arsimin 9 vjeçar është 24.400, ndër të cilët 76,7 % janë gra. Raporti nxënës për një mësues në arsimin fillor publik është 16,1 dhe në atë privat është 14,6. Ndërsa në ciklin e lartë të arsimit 9 vjeçar, raporti nxënës për një mësues në publik është 8,5 dhe në atë privat 7,3.

Numri i mësuesve në arsimin e mesëm është 8.658 prej të cilëve 69,2 % janë gra. Raporti nxënës për një mësues në arsimin e mesëm është 12,8 në arsimin publik dhe 8,3 në atë privat.

**Fig. 4 Raporti nxënës për mësues në arsimin zyrtar parauniversitar, 2021-22**



### Arsimi i lartë

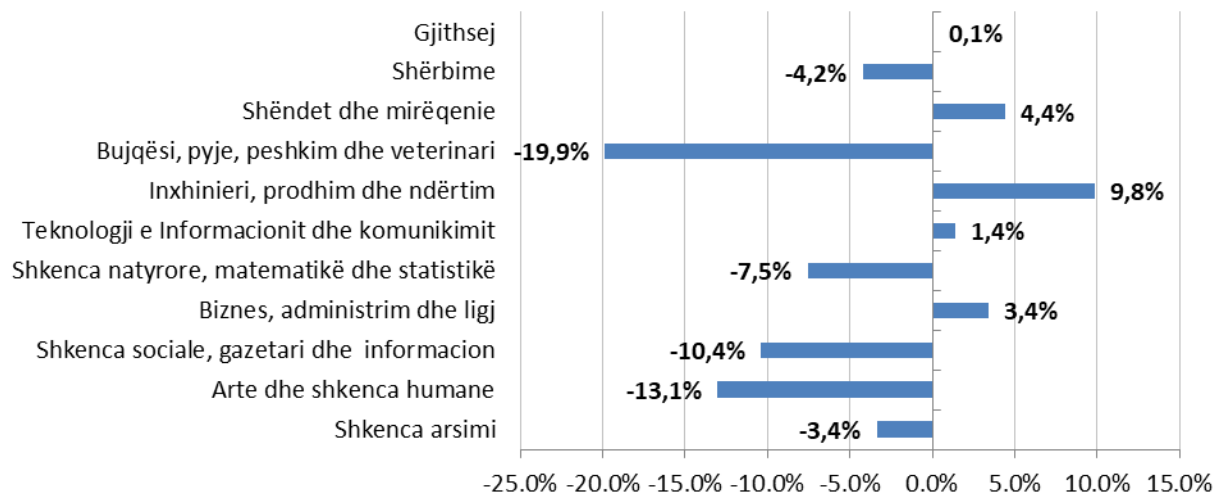
Në vitin akademik 2021-22, vazhdojnë studimet në të gjithë programet e arsimit të lartë 123.880 studentë, duke shënuar një rritje prej 0,1 % krahasuar me 2020-21. Studentët që marrin pjesë në arsimin e lartë publik, përbëjnë 76,3 % të numrit total të studentëve. Në të gjithë programet e arsimit të lartë, në vitin akademik 2021-22, marrin pjesë 73.493 studente femra, ose 59,3 % e numrit të përgjithshëm të studentëve në arsimin e lartë.

Në programet bachelor, për të njëjtën periudhë, morën pjesë në arsimin e lartë 72.852 studentë duke shënuar një ulje prej 2,1 % krahasuar me 2020-21.

Në vitin akademik 2021-22, ashtu si edhe vitin e kaluar akademik, studentët duket të preferojnë fushën e studimit “Biznes, administrim dhe ligj”, ku është përqendruar një e katërta e numrit gjithsej të studentëve. Ndërsa fusha më pak e preferuar është “Bujqësi, pyje, peshkim dhe veterinar” ku janë të regjistruar vetëm 2,2 % e numrit gjithsej të studentëve.

Analizuar për secilën fushë studimi, krahasuar me vitin e kaluar akademik, vërehet ulje e numrit të studentëve që ndjekin arsimin e lartë në fushat “Bujqësi, pyje, peshkim dhe veterinari” me 19,9 % dhe “Arte dhe shkenca humane” me 13,1 %. Nga ana tjetër, fushat “Inxhinieri, prodhim dhe ndërtim” dhe “Shëndet dhe mirëqenie” paraqesin rritje të numrit të studentëve me përkatësisht 9,8 % dhe 4,4 %.

**Fig. 5 Ndryshimi në përqindje i numrit të studentëve të regjistruar në arsimin universitar sipas fushave të studimit, 2021-22 - 2020-21**



**Aneks**

**Tab. 1 Të regjistruar në arsimin parauniversitar**

ISCED-2011	Viti shkollor / akademik	2019-20	2020-21	2021-22
02	Në Kopshte	77.858	71.332	72.384
1+2	Në arsimin 9 vjeçar	294.879	286.486	278.138
1	<i>Në fillore</i>	162.170	158.528	154.140
2	<i>Në ciklin e lartë të arsimit bazë</i>	132.709	127.958	123.998
3	Në arsimin e mesëm	109.533	107.989	103.467
	<i>Gjimnaz dhe Social-Kulturor</i>	89.869	88.965	85.188
	<i>Profesional</i>	19.664	19.024	18.279
	<b>Të regjistruar në arsimin parauniversitar</b>	<b>482.270</b>	<b>465.807</b>	<b>453.989</b>

**Tab. 2 Nxënës/studentë të regjistruar në arsimin publik dhe privat, 2021-22**

ISCED-2011	Niveli arsimor	Në arsim publik			Në arsim privat			Gjithsej		
		Femra	Meshkuj	Gjithsej	Femra	Meshkuj	Gjithsej	Femra	Meshkuj	Gjithsej
02	Në kopshte	29.975	32.129	62.104	5.016	5.264	10.280	34.991	37.393	72.384
1	Në fillore	66.327	71.679	138.006	7.606	8.528	16.134	73.933	80.207	154.140
2	9 vjeçare cikli i lartë	53.453	59.748	113.201	5.161	5.636	10.797	58.614	65.384	123.998
3	Në arsimin e mesëm	41.037	48.604	89.641	6.891	6.935	13.826	47.928	55.539	103.467
5-8	Në arsimin e lartë	58.016	36.471	94.487	15.477	13.916	29.393	73.493	50.387	123.880
	<b>Gjithsej</b>	<b>248.808</b>	<b>248.631</b>	<b>497.439</b>	<b>40.151</b>	<b>40.279</b>	<b>80.430</b>	<b>288.959</b>	<b>288.910</b>	<b>577.869</b>

**Tab. 3 Numri i mësuesve në arsimin parauniversitar, 2021-22**

ISCED-2011	Niveli arsimor	Në arsim publik			Në arsim privat			Gjithsej		
		Femra	Meshkuj	Gjithsej	Femra	Meshkuj	Gjithsej	Femra	Meshkuj	Gjithsej
1	Fillore	7.395	1.169	8.564	1.025	79	1.104	8.420	1.248	9.668
2	9 vjeçare cikli i lartë	9.104	4.155	13.259	1.195	278	1.473	10.299	4.433	14.732
3	Në arsimin e mesëm	4.774	2.212	6.986	1.219	453	1.672	5.993	2.665	8.658
	<b>Gjithsej</b>	<b>21.273</b>	<b>7.536</b>	<b>28.809</b>	<b>3.439</b>	<b>810</b>	<b>4.249</b>	<b>24.712</b>	<b>8.346</b>	<b>33.058</b>

**Tab. 4 Studentë të regjistruar në arsimin universitar**

ISCED-2011	Niveli arsimor	2019-20			2020-21			2021-22		
		Femra	Meshkuj	Gjithsej	Femra	Meshkuj	Gjithsej	Femra	Meshkuj	Gjithsej
5	Programe 2 vjeçare	1.921	3.421	5.342	2.185	3.664	5.849	2.561	4.223	6.784
6	Bachelor	48.742	33.927	82.669	43.787	30.595	74.382	41.492	31.360	72.852
7	Master	26.022	14.091	40.113	27.621	13.928	41.549	29.159	14.525	43.684
8	Doktoraturë	1.296	844	2.140	1.228	789	2.017	281	279	560
	<b>Gjithsej</b>	<b>77.981</b>	<b>52.283</b>	<b>130.264</b>	<b>74.821</b>	<b>48.976</b>	<b>123.797</b>	<b>73.493</b>	<b>50.387</b>	<b>123.880</b>

**Tab. 5 Studentë të regjistruar në arsimin universitar, sipas fushave të studimit**

Fushat e studimit	2019-20	2020-21	2021-22
Shkenca arsimit	9.062	8.367	8.085
Arte dhe shkenca humane	12.537	10.972	9.536
Shkenca sociale, gazetari dhe informacion	11.397	10.277	9.204
Biznes, administrim dhe ligj	32.732	31.173	32.227
Shkenca natyrore, matematikë dhe statistikë	5.962	4.924	4.553
Teknologji e Informacionit dhe komunikimit	8.883	8.341	8.458
Inxhinieri, prodhim dhe ndërtim	20.775	20.537	22.555
Bujqësi, pyje, peshkim dhe veterinar	4.158	3.458	2.770
Shëndet dhe mirëqenie	20.199	21.195	22.130
Shërbime	4.559	4.553	4.362
<b>Gjithsej</b>	<b>130.264</b>	<b>123.797</b>	<b>123.880</b>

# Metodologjia

Arsimi në Shqipëri është i organizuar sipas këtyre programeve dhe klasifikuar sipas Klasifikimit ISCED-2011 që përdoret ndërkombëtarisht në statistikat e arsimit:

Niveli 0 - Arsimi parashkollor – çerdhe/kopshte

Niveli 1 - Arsimi fillor ose cikli i ulët i arsimit bazë

Niveli 2 - Arsimi i mesëm i ulët ose cikli i lartë i arsimit bazë

Niveli 3 - Arsimi i mesëm i lartë – Gjimnaz / Profesional / Social kulturor

Niveli 4 - Arsimi pas të mesmes, jo i lartë

Niveli 5 - Arsimi i lartë, cikël i shkurtër

Niveli 6 - Bachelor ose ekuivalent

Niveli 7 - Master ose ekuivalent

Niveli 8 - Doktoraturë ose ekuivalent

## PËRKUFIZIME

**Arsimi zyrtar** është përcaktuar si arsimi i institucionalizuar, i qëllimshëm dhe i planifikuar, përmes institucioneve publike dhe private, të njohura (liçensuara) nga autoriteti kombëtar arsimor, të cilët në tërësinë e tyre përbëjnë sistemin arsimor zyrtar të një vendi. Programet e arsimit zyrtar janë të njohura si të tilla nga autoritetet përkatëse të arsimit kombëtar, ato ekuivalente ose vartëse të tij. Arsimi zyrtar konsiston më tepër në arsimin që fillon nga klasa e parë dhe vazhdon rregullisht vit pas viti, kryesisht në sistemin pa shkëputje nga puna ose me kohë të plotë (përpara se të bëhen pjesë e tregut të punës), në atë profesional, arsimin për nevoja të veçanta dhe disa pjesë të arsimit për të rritur, shpesh të njohura si pjesë e sistemit arsimor zyrtar.

**Arsimi parauniversitar** përfshin arsimin që kryhet nga institucionet arsimore si kopshte, shkolla 9 vjeçare dhe të mesme.

**Arsimi 9 vjeçar ose arsimi bazë**, përbëhet nga dy cikle: cikli i ulët ose arsimi fillor, i cili kryhet në klasat 1 - 5 dhe cikli i lartë ose arsimi i mesëm i ulët, i cili kryhet në klasat 6 - 9. Arsimi 9 vjeçar është i detyruar, fillon në moshën 6 vjeç dhe zgjat 9 vjet. Nxënësi ka detyrimin të ndjekë arsimin bazë deri në moshën 16 vjeç.

**Arsimi i mesëm** përfshin gjimnazin, atë social–kulturor dhe arsimin profesional, cili ndahet në të ulët teknik dhe të lartë.

**Raporti nxënës për mësues** është raporti i nxënësve të regjistruar në një nivel arsimit me numrin e mësuesve në të njëjtin nivel.

*Burimi i të dhënave:*

Të dhënat e statistikave të arsimit sigurohen nga Ministria e Arsimit dhe Sportit dhe Ministria e Financave dhe Ekonomisë, me periodicitet vjetor.