

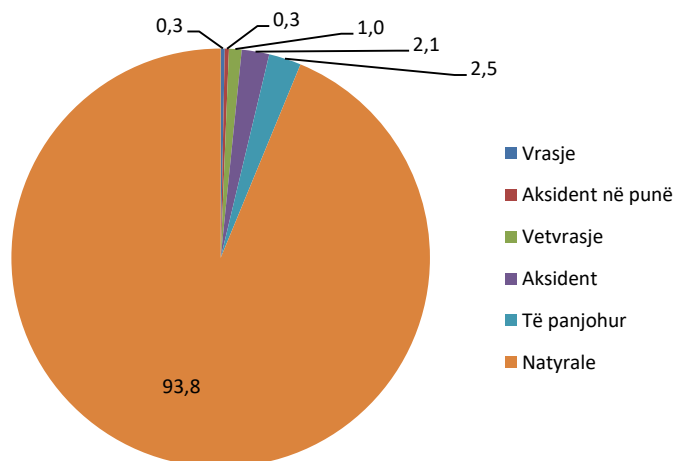
Shkaqet e Vdekjeve

Tiranë, më 24 Maj 2019: Në vitin 2018, numri i vdekjeve të regjistruara në Shqipëri është 21.804, duke shënuar 428 vdekje më pak se në vitin paraardhës me një ulje prej 1,9 %. Numri i vdekjeve sipas gjinisë është 11.667 për burrat, 0,5 % më shumë se në vitin 2017 dhe 10.137 vdekje të raportuara për gratë, 4,6 % më pak se në 2017.

Norma bruto e vdekshmërisë për vitin 2018 është 760,6 vdekje për 100 mijë banorë përkundrejt 773,7 që ishte në vitin 2017.

Referuar shkaqeve të vdekjeve, peshën më të madhe e zënë vdekjet nga “Shkaqet natyrale” 93,8 %, ndjekur nga “Aksidentet” me 2,1 %.

Fig. 1 Vdekjet sipas shkaqeve kryesore (%)



**të panjohura janë rastet që nuk kanë të përcaktuar shkakun.*

Në vitin 2018, vdekjet nga grup sëmundja “Aparati i qarkullimit të gjakut” zënë 53,2 % të vdekjeve gjithsej.

Ky grup sëmundje vazhdon të jetë shkaku kryesor i vdekjeve, me një nivel vdekshmërie 404,7 për 100 mijë banorë dhe krahasuar me vitin paraardhës ka një ulje prej 2,7 %.

Brenda grup sëmundjes të “Aparatit të qarkullimit të gjakut” përqindjen më të lartë e zë vdekshmëria nga “Sëmundje të enëve të trurit” me 31,7 %, “Sëmundjeve kronike të zemrës” me 27,2 % dhe “Sëmundjet ishemike të zemrës” me 24,3 %.

Vdekjet nga grup sëmundja “Tumore” zënë 16,9 % të vdekjeve gjithsej, duke u renditur si grupi i dytë kryesor referuar numrit të vdekjeve të shkaktuara. Niveli i vdekshmërisë për këtë grup sëmundjesh është 128,9 për 100 mijë banorë dhe ka një rritje prej 1,4 % krahasuar me vitin 2017. Në grupin “Tumore” përqindjen më të lartë e zë nëngrupi “Tumore të aparatit të tretjes”, me 34,5 % dhe nëngrupi “Tumore të aparatit të frymëmarrjes” me 24,1 %.

Vdekjet nga grup sëmundja “Simptoma, shenja dhe sëmundje të papërcaktuara mirë”, shënon një rritje prej 3,4 %, krahasuar me vitin 2017. Në këtë grup, 50,0 % të rasteve e zënë vdekjet mbi moshën 84 vjeç dhe shkaku specifik i vdekjes “Vdekje nga pleqëria” zë 97,2 % të vdekjeve në këtë grup.

Tab. 1 Shkaqet kryesore të vdekjeve të shpëmdara sipas grup sëmundjeve (Klasifikimi ICD 9*)

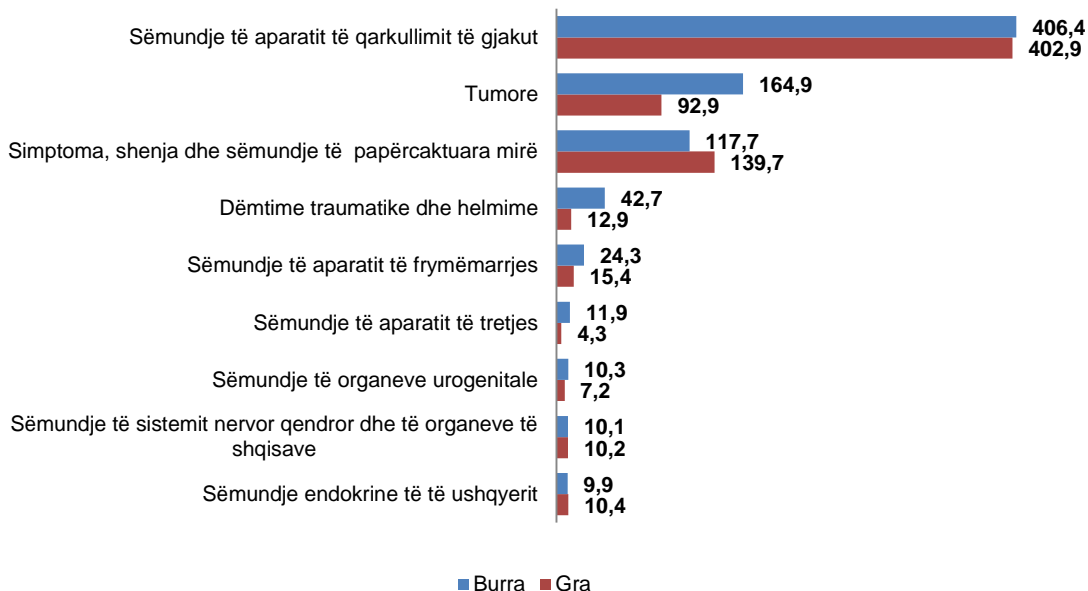
	në numër	në %
Sëmundje të aparatit të qarkullimit të gjakut	11.599	53,2
Tumore	3.695	16,9
Simptoma, shenja dhe sëmundje të papërcaktuara mirë	3.689	16,9
Dëmtime traumatike dhe helmime	798	3,7
Sëmundje të aparatit të frymëmarrjes	568	2,6
Sëmundje të sistemit nervor qendror dhe të organeve të shqisave	291	1,3
Sëmundje të aparatit të tretjes	291	1,3
Sëmundje endokrine të të ushqyerit	251	1,2
Sëmundje të organeve urogenitale	233	1,1
Sëmundje mendore	108	0,5
Sëmundje që shfaqen në periudhën rreth lindjes	107	0,5
Ndërlikime në barrë, të lindjes dhe të periudhës së paslindjes	70	0,3
Sëmundje të gjakut dhe të organeve formuese të gjakut	38	0,2
Sëmundje infektive e parazitare	28	0,1
Sëmundje të sistemit të kockave dhe të kyçeve	28	0,1
Anomali të bashkëlindura	9	0,0
Sëmundje të lëkurës dhe të indit qelizor në lëkurë	1	0,0

*Klasifikimi ndërkombëtar i sëmundjeve ICD 9

Vdekshmëria sipas gjinisë

Grupi i sëmundjeve të “Aparatit të qarkullimit të gjakut” janë shkaku kryesor i vdekjeve si tek burrat ashtu edhe tek gratë me një nivel vdekshmërie 406,3 për burrat dhe 402,9 për gratë, për 100 mijë banorë. Referuar grup sëmundjeve “Tumore” janë burrat të cilët shënojnë një nivel vdekshmërie më të lart me 164,9, ndërsa gratë me 92,9, për 100 mijë banorë.

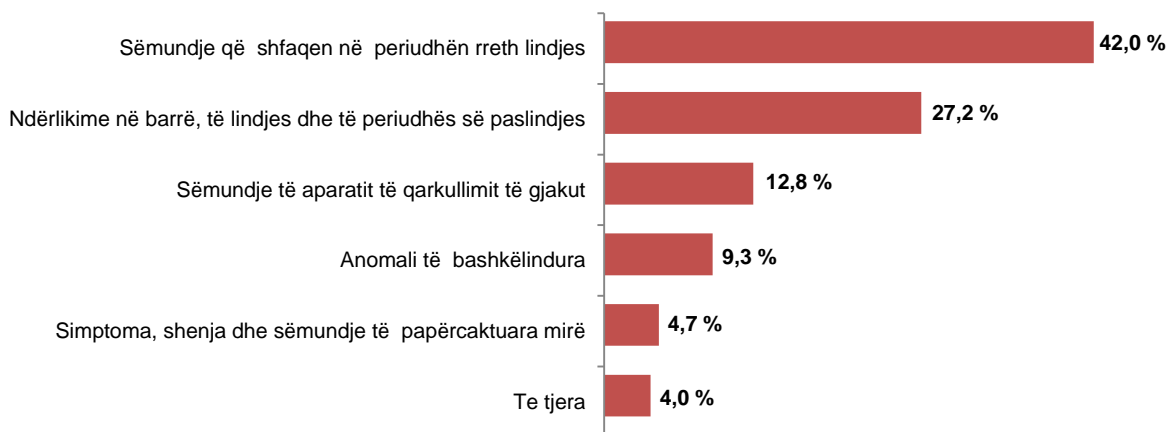
Fig. 2 Koeficienti i vdekshmërisë sipas grup sëmundjeve dhe gjinisë (për 100 mijë banorë)



Vdekshmëria foshnjore

Në vitin 2018, niveli vdekshmërisë foshnjore është 8,9 për 1 mijë lindje të gjalla, kundrejt 8,0 për 1 mijë lindje të gjalla në vitin 2017. Rritja e koeficientit të vdekshmërisë foshnjore i dedikohet uljes së numrit të lindjeve në vitin 2018 prej 6,3 % krahasuar me vitin 2017. Shkaqet kryesore të vdekshmërisë foshnjore (nën 1 vjeç) janë “sëmundjet që shfaqen në periudhën e rreth lindjes” me 42,0 % dhe “ndërlikime në barrë të lindjes dhe të periudhës së paslindjes” me 27,2 % të kësaj grupmoshe gjithsej.

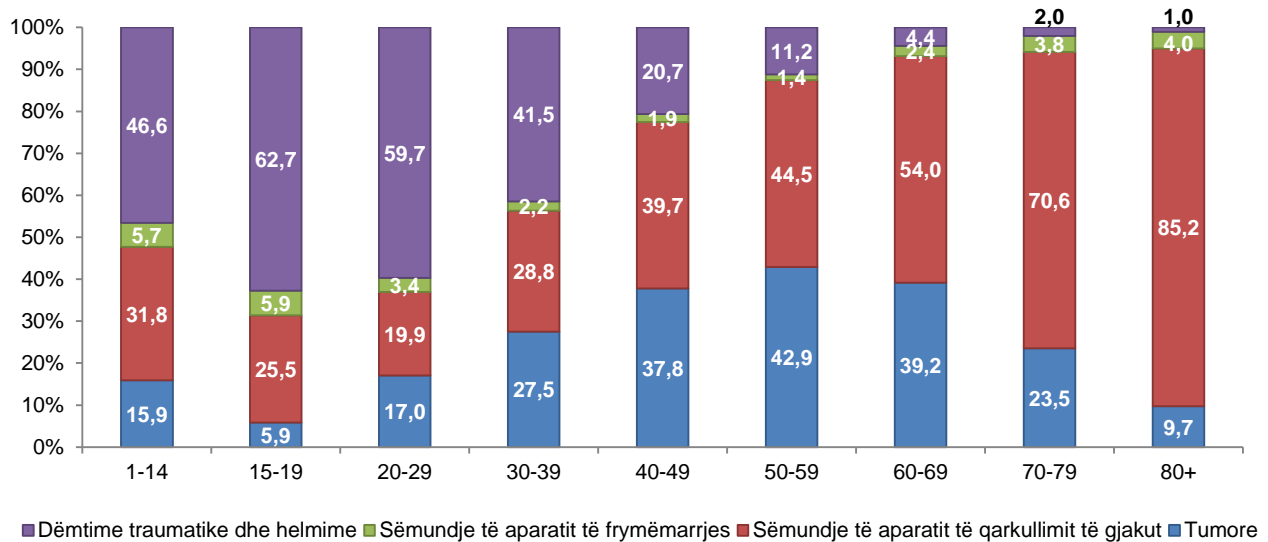
Fig. 3 Vdekshmëria foshnjore sipas shkaqeve kryesore (%)



Vdekshmëria sipas grupmoshës

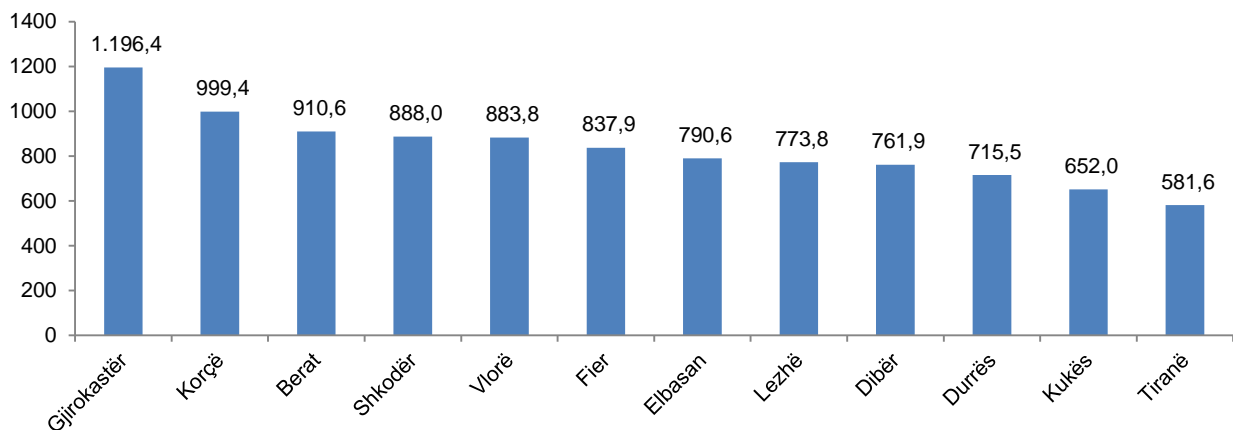
Sëmundjet e "Aparatit të qarkullimit të gjakut" janë shkak kryesor i vdekjeve në grupmoshat mbi 70 vjeç, të cilat përbëjnë mbi 70,0 % të vdekjeve në këto grupmosha. Grup sëmundjet "Tumore" shënojnë mbi 40,0 % të numrit të vdekjeve në grupmoshën 50-59 vjeç, ndjekur nga grupmosha 40-69 vjeç ku këto grup sëmundje shënojnë 35,0 % të rasteve të vdekjeve. Dëmtimet traumatike dhe helmimet janë grupi me peshën më të madhe në vdekjet e shkaktuara për grupmoshën 15-39 vjeç.

Fig. 4 Peshat specifike që zënë grup sëmundjet kryesore për çdo grupmoshë (%)



Sipas qarqeve, norma më e lartë e vdekjeve bruto (për 100 mijë banorë) numërohet në qarkun e Gjirokastrës dhe Korçës, numri më i ulët në qarkun e Tiranës dhe Kukësit.

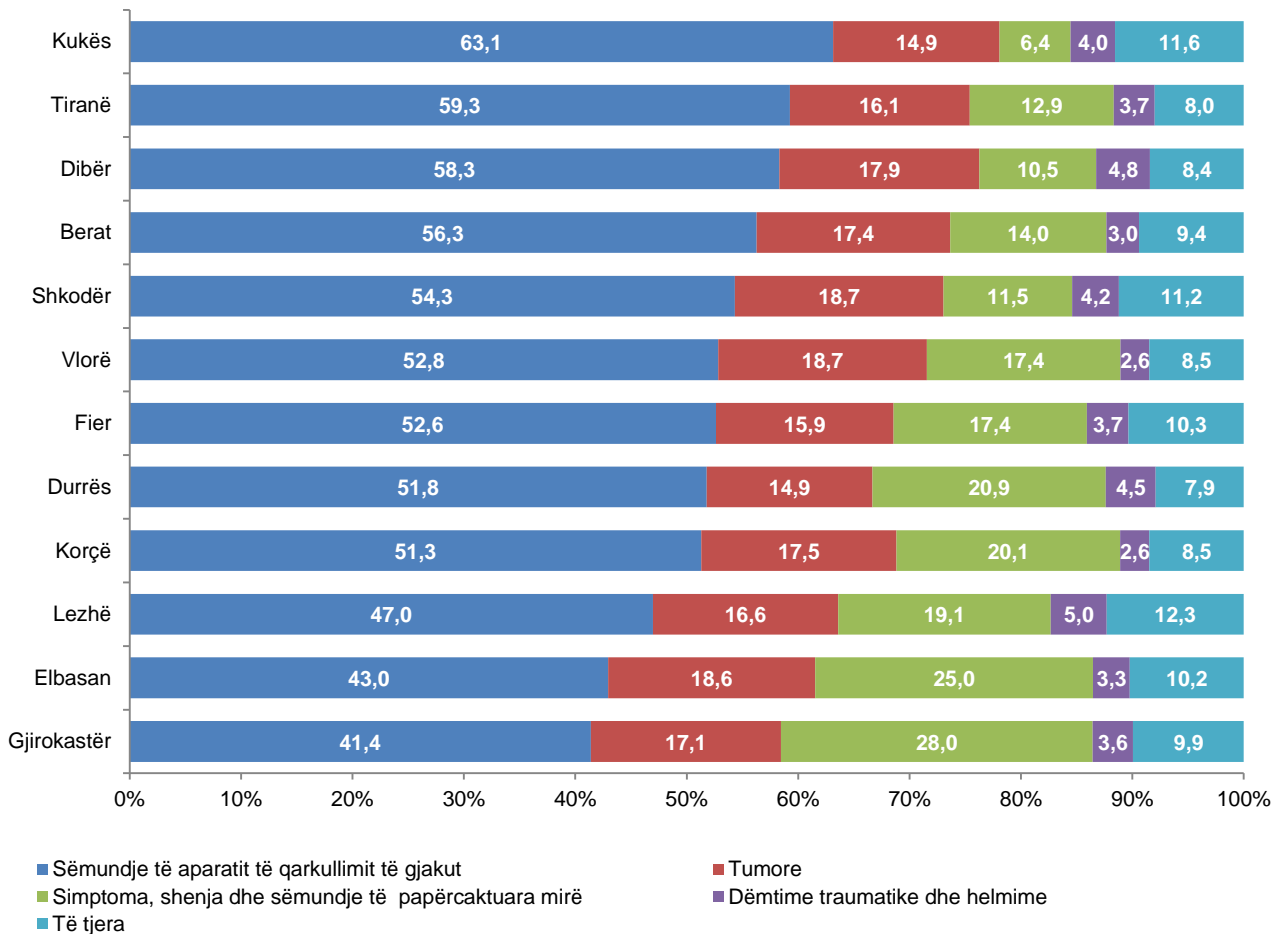
Fig. 5 Koeficienti i vdekshmërisë sipas qarqeve (për 100 mijë banorë)



Sipas grup sëmundjeve kryesore, “Sëmundje të aparatit të qarkullimit të gjakut” shënon vlerën më të lartë në qarkun e Kukësit me 63,1 % dhe vlerën më të ulët në qarkun e Gjirokastrës me 41,4 %, të numrit të vdekjeve.

Referuar grup sëmundjes “Tumore” numri më i lartë i vdekjeve shënohet në qarkun e Shkodrës dhe Vlorës me 18,7 % ndërsa më i ulëti në qarkun e Kukësit dhe Durrësit me 14,9 %.

Fig. 6 Vdekshmëria sipas grup sëmundjeve dhe qarqeve (%)



Metodologjia

Shkaku i vdekjes është sëmundja ose simptoma që ka shkaktuar ose kontribuar në vdekje, si dhe rrethanat e aksidentit që kanë shkaktuar këto trauma (Përshkruhet në certifikatën e vdekjes). Burimi i të dhënave është Drejtoria e Përgjithshme e Gjendjes Civile.

Klasifikimi Ndërkombëtar "ICD-9" është klasifikimi ndërkombëtar i sëmundjeve, bën grupimin në mënyrë të koduar të 17 grupeve kryesore të sëmundjeve. Kodimi për shkaqet e vdekjeve bëhet nga mjeku dhe përbën burimin më të plotë zyrtar statistikor të sëmundjeve që janë shkak i vdekjes.

Vdekja nënkupton zhdukjen e qëndrueshme të të gjitha shenjave të jetës në një moment të çfarëdoshëm pas një lindjeje të gjallë (ndërprerjen e funksioneve jetësore pa mundësi re animimi). Ky përkufizim nuk përmban vdekjen fetale.

Vdekshmëria shpreh vdekjet si një komponent i ndryshimit të popullsisë, e cila i ndodh çdo pjesëtari të popullsisë.

Koeficienti i Vdekjeve sipas Shkaqeve: Tregon numrin e vdekjeve që atribuohen një shkakut specifik për 100.000 banorë në një vit të dhënë.

Koeficienti i Vdekshmërisë (i quajtur edhe koeficienti bruto i vdekshmërisë): Tregon numrin e vdekjeve për 100 mijë banorë për një vit të dhënë.

Vdekja Amtare është vdekja e një gruaje që ndodh gjatë periudhës së shtatzënisë ose brenda 42 ditëve mbas përfundimit të saj, cilado të jetë zgjatja ose lokalizimi, nga një shkak çfarëdo i përcaktuar ose i rënduar nga barra ose nga ndihma e dhënë për barrën por jo aksidentale ose e papritur.

Vdekshmëria foshnjore: Tregon numrin e vdekjeve për moshat nën 1 vjeç në raport me lindjet e gjalla të atij viti, shprehur për 1000.