

# Llogaritë Rajonale në Shqipëri



## **Parathënie**

INSTAT publikon sot për herë të parë botimin “Llogaritë Rajonale në Shqipëri” në përmbushje të detyrimeve në kuadër të anëtarësimit në Bashkimin Europian, ku sipas Marrëveshjes së Asocim Stabilizimit nënshkruar në vitin 2006, Shqipëria, në vitin 2011, duhet të prodhojë PBB e saj për frymë, sipas Nomenklaturës të Njësive Territoriale për Statistikat (NUTS II) të Bashkimit Europian.

Nomenklatura e njësive territoriale për statistikat (NUTS) është një klasifikim i përbashkët, në bazë të të cilit mbliidhen dhe përpunohen, statistikat rajonale europiane. Statistikat Rajonale janë themeli i Sistemit Statistikor Europian. Ato përdoren për një sërë qëllimesh.

Klasifikimi sipas NUTS është prezantuar nga Bashkimi Europian për një ndarje të standardizuar me qëllim:

- i) Mbledhjen, zhvillimin dhe harmonizimin e statistikave në nivel rajonal;
- ii) Analizat socio-ekonomike të rajoneve;
- iii) Për alokimin e fondeve strukturore për zhvillim.

Prodhimi i statistikave rajonale ekonomike ka rëndësi të madhe në marrjen e vendimeve të rëndësishme në nivel kombëtar por edhe në politikën rajonale të BE –së për alokimin e fondeve strukturore. Zhvillimi rajonal është i lidhur me nxitjen e investimeve si rrjedhim i proceseve vendim marrëse nga statistikat rajonale të disponueshme.

Informacioni statistikor në këtë publikim shoqërohet nga koncepte dhe përkufizime bazë të aplikuara në Llogaritë Kombëtare dhe Rajonale si dhe me harta e grafikë të cilat reflektojnë rajonalizimin e treguesve makroekonomikë.

Informacioni i detajuar mbi nivelin e zhvillimit ekonomik sipas rajoneve dhe prefekturave do të jetë i dobishëm në analizat ekonomike duke ndjekur ndryshimet strukturore të rajoneve.

Publikimi përmban rezultate të llogaritjeve të Produktit të Brendshëm Bruto dhe përbërësve të tij për vitet 2000-2009 sipas 3 rajoneve statistikore niveli 2 dhe 12 rajoneve statistikore niveli 3 të harmonizuara me ndarjen e Njësive Territoriale për Statistikat (NUTS).

Për të lehtësuar e ndihmuar lexuesit, të dhënat janë shprehur në euro, dollarë si dhe në treguesin PPS (Purchaser Power Standard) për efekte të krahasimeve ndërkombëtare.

## ***Përmbajtja***

### **PARATHËNIE**

### **PËRMBAJTJA**

<b>1. NDARJA E TERRITORIT TË REPUBLIKËS SË SHQIPËRISË NË RAJONE STATISTIKORE</b>	<b>6</b>
<b>2. BURIMET E TË DHËNAVE NË LLOGARITJEN E VSHB-SË RAJONALE</b>	<b>7</b>
<b>3. METODOLOGJIA NË LLOGARITJEN E VSHB-SË RAJONALE</b>	<b>7</b>
3.1 Parime të aplikuara sipas degëve të ekonomisë	7
3.2 Metoda specifike në llogaritjen e VSHB-së Rajonale	8
3.3 Aspektet e Llogaritjes së VSHB-së Rajonale me çmime konstante	8
<b>4. LLOGARITË RAJONALE NË SHQIPËRI VITI 2009</b>	<b>8</b>
4.1 PBB për frymë sipas Rajoneve Statistike nivelet 2 dhe 3	9
4.2 Rritja Reale e Produktit të Brendshëm Bruto sipas Rajoneve Statistike	11
4.3 Variacioni i PBB-së për frymë sipas Rajoneve Statistike niveli 2	14
4.4 Pozicioni i Prefekturës së Tiranës në Republikën e Shqipërisë	14
4.5 Diversiteti i rajoneve statistikore niveli 2 në Shqipëri	15
<b>5. PËRMIRËSIMI I BURIMEVE TË TË DHËNAVE</b>	<b>16</b>
5.1 Zgjerimet e mëtejshme të Llogarive Rajonale	16
<b>6. PUBLIKIMI, POLITIKAT E REVIZIONIMIT</b>	<b>16</b>
<b>ANEKSE</b>	<b>17</b>
Aneksi A. Nomenklatura e Veprimtarive Ekonomike	18
Aneksi B.1: Përshkrimi i burimeve të të dhënave sipas strukturës së aktiviteteve A25 NVE Rev 1.1	19
Aneksi B.2: Përshkrimi i Metodës së aplikuar si dhe celësi i përdorur sipas strukturës së aktiviteteve NVE Rev. 1.1	20
Aneksi C: Harta	21
Aneksi D: Tabela	23

## **Lista e Tabelave sipas Rajoneve Statistikore**

Tabela D.1. Popullsia në Shqipëri	23
Tabela D.2. Vlera e Shtuar Bruto sipas Rajoneve Statistikore Nivel 1, 2, 3 për vitet 2000-2009	24
Tabela D.3. Produkti i Brëndshëm Bruto në çmime korrente	25
Tabela D.4. Produkti i Brëndshëm Bruto në çmime bazë	26
Tabela D.5. Produkti i Brëndshëm Bruto në Euro	27
Tabela D.6. Produkti i Brëndshëm Bruto në PPS	28
Tabela D.7. Rritja Reale e Produktit të Brëndshëm Bruto	39
Tabela D.8. Produkti i Brëndshëm Bruto për frymë	30
Tabela D.9. Produkti i Brëndshëm Bruto për frymë, në Euro	31
Tabela D.10. Produkti i Brëndshëm Bruto për frymë, në PPS	32
Tabela D.11. Produkti i Brëndshëm Bruto për frymë, AL=100	33
Tabela D.12. Produkti i Brëndshëm Bruto për frymë, EU27=100	34
Tabela D.13 Rajoni Statistikor Veri	35
Tabela D.14 Rajoni Statistikor Qendër	36
Tabela D.15 Rajoni Statistikor Jug	37
Tabela D.16 Prefektura Dibër	38
Tabela D.17 Prefektura Durrës	39
Tabela D.18 Prefektura Kukës	40
Tabela D.19 Prefektura Lezhë	41
Tabela D.20 Prefektura Shkodër	42
Tabela D.21 Prefektura Elbasan	43
Tabela D.22 Prefektura Tiranë	44
Tabela D.23 Prefektura Berat	45
Tabela D.24 Prefektura Fier	46
Tabela D.25 Prefektura Gjirokastrë	47
Tabela D.26 Prefektura Korçë	48
Tabela D.27 Prefektura Vlorë	49

## 1. Ndarja e Territorit të Republikës së Shqipërisë në Rajone Statistike

Në 28 Prill 2011 EUROSTAT konfirmoi propozimin e Institutit të Statistikave të aprovuar nga Këshilli i Ministrave<sup>1</sup> për ndarjen e Shqipërisë në 3 rajone statistikore niveli 2 dhe 12 rajone statistikore niveli 3, që i korrespondojnë prefekturave ekzistuese, përbërja e të cilave paraqitet në tabelën e mëposhtme:

### Struktura rajonale e Shqipërisë sipas ndarjes NUTS

Rajoni Statistikor Niveli 1	Rajoni Statistikor Niveli 2	Rajoni Statistikor Niveli 3
Republika e Shqipërisë	Veri	Dibër
		Durrës
		Kukës
		Lezhë
		Shkodër
	Qendër	Elbasan
		Tiranë
	Jug	Berat
		Fier
		Gjirokastrë
		Korçë
		Vlorë

Ndarja e territorit të Republikës së Shqipërisë është në koherencë me rregulloren e Komisionit Europian (KE-së) nr 1059/2003 mbi Parlamentin Europian si dhe me Këshillin e tij më datë 26 maj 2003 mbi vendosjen e klasifikimit të njësive territoriale për statistikat (NUTS).

Numri i popullsisë për cdo njësi jo-administrative në nivel NUTS II është i harmonizuar me intervalin e vendosur nga Komisioni Europian nga 800 mijë banorë në një maksimum prej 3 milion banorësh.

Rajonet statistikore Niveli 3 janë njësi administrative (Prefekturat). Numri mesatar i popullsisë për nivelin 3 është 266 201 banorë për vitin 2009 brenda intervalit 150 në 800 mijë banorë.

NUTS	Numri minimal i banorëve	Numri maksimal i banorëve
NUTS 1	3.000.000	7.000.000
NUTS 2	800.000	3.000.000
NUTS 3	150.000	800.000

<sup>1</sup> Vendimi i KM nr.1037 date 15.12.2010, "Mbi Implementimin e Nomenklaturës "Shqipëria në 3 (tri) rajone NUTS II" sipas nomenklaturës mbi Njësitë Territoriale për Statistikat (NUTS) të Bashkimit Europian"

## **2. Burimet e të dhënave në llogaritjen e VSHB<sup>2</sup>-së Rajonale**

Vlerësimi i Llogarive Rajonale bazohet në burimet e disponueshme të të dhënave të Llogarive Kombëtare.

Burimet kryesore të të dhënave përfshijnë: burime statistikore dhe burime administrative. Ndër burimet statistikore përmëndim të dhëna nga Anketa Strukturore Ndërmarrjeve (ASN), Anketat e Bujqësisë e të peshkimit nga Ministria e Bujqësisë dhe Ministria e Mjedisit, Anketa mbi Forcat e Punës (AFP), Statistikat e Çmimeve, Regjistri i Ndërmarrjeve, etj. Ndër burimet administrative mund të përmëndim psh. të dhënat nga shitjet (TVSH), pasqyrat financiare vjetore, raportet vjetore të Sistemit Bankar, të Sigurimeve, të ardhurat dhe shpenzimet e buxhetit të Shtetit, etj.

Pasqyra e burimeve kryesore të të dhënave në llogaritjen e Vlerës së Shtuar Bruto paraqiten në Aneksin B.

## **3. Metodologjia në Llogaritjen e VSHB-së Rajonale**

Kjo pjesë e dokumentit paraqet një përshkrim të përgjithshëm për parimet metodologjike të llogaritjes së VSHB-së Rajonale, duke përshkruar burimet të cilat janë përdorur në llogaritjen e treguesve rajonalë si dhe metodat që janë aplikuar.

### **3.1 Parime të aplikuara sipas degëve të ekonomisë**

Llogaritë Rajonale janë një specifikim rajonal i llogarive korresponduese të ekonomisë kombëtare. Llogaritë Rajonale sigurojnë një ndarje rajonale për agregatët më të rëndësishëm si Vlera e Shtuar Bruto sipas degëve kryesore të ekonomisë, Produktit të Brendshëm Bruto etj.

Konceptet e Llogarive Kombëtare përdoren gjithashtu në Llogaritë Rajonale. Me vlerësimin e Llogarive Rajonale diferencat rajonale strukturore, zhvillimet e ekonomisë bëhen më të dukshme.

#### **• Koncepte dhe klasifikimet e përdorura**

Llogarite Rajonale në Republikën e Shqipërisë bazohen në të njëjtat koncepte të ESA 95 si dhe me klasifikimet e NVE Rev 1.1 respektivisht. Versioni kombëtar i Nomenklaturave të Veprimtarive Ekonomike është paraqitur në Aneksin A.

#### **• Parimi i Rezidencës**

Parimi kryesor për alokimin e VSHB-së në Llogaritë Rajonale është se Vlera e Shtuar Bruto (VSHB) duhet të alokohet në rajonin ku njësia prodhuese është rezidente (shiko ESA 95 paragrafi 13.19 dhe 13.20), pra që do të thotë se VSHB alokohet në rajonin ku krijohet.

Parimi i rezidencës është vecanërisht i rëndësishëm për tu aplikuar në disa degë si energjia, transporti, etj. Problemi kryesor qëndron në alokimin e VSHB-së sipas kompanive. Gjatë periudhës së llogaritjeve, nuk ekzistojnë të dhëna të vecanta për njësitë lokale (Local Unit-Termi Angl.) si dhe/ose për njësi të cilat janë pjesë përbërëse të kompanive që kanë aktivitet në më shumë se një prefekturë.

Në shpërndarjen e VSHB-së në Shqipëri janë përdorur si pesha rajonale, të dhëna nga ASN (pagat mesatare dhe sigurimet shoqërore sipas degeve) si dhe të dhëna nga AFP (numri i personave të punësuar sipas vendit të punës dhe sipas strukturës së degëve të ekonomisë). Përmirësimet e mëtejshme janë paraqitur në Kapitullin 5.

#### **• Trajtimi i aktiviteteve ndihmëse**

Aktualisht për aktivitetet ndihmëse nuk ekziston një rregull specifik në vlerësimin statistikor. Kjo lidhet edhe me faktin se INSTAT nuk ka të dhëna të disponueshme për njësitë lokale.

Identifikimi dhe alokimi i aktiviteteve ndihmëse në rajonet ku ato janë vendosur do të bëhet i mundur mbas përdorimit të rezultateve të Regjistrimit të Ndërmarrjeve Ekonomike Jo-Bujqësore të vitit 2010, i cili do të na japë mundësi për njohjen më të mirë të shtrirjes territoriale të aktiviteteve ndihmëse për ndërmarrjet që ushtrojnë veprimtarinë e tyre në shumë rajone (prefektura)

2 VSHB-Vlera e Shtuar Bruto

- **Shpërndarja e FISIM-it**

Ndarja e treguesit FISIM është kryer në proporcion me peshën e VSHB-së sipas rajoneve statistikore niveli 3.

- **Kalimi nga VSHB në PBB**

Sipas rekomandimeve të EUROSTAT taksat mbi produktet (D.21) dhe subvencionet (D.3) rajonalizohen me të njëjtën strukturë si struktura rajonale e VSHB-së me cmime bazë (alokim proporcional).

### **3.2 Metoda specifike në llogaritjen e VSHB-së Rajonale**

Metoda kryesore e përdorur në llogaritjet e paraqitura është metoda Lart-Poshtë (*Top-Down*). Kjo metodë aplikohet duke shpërndarë treguesin në nivel ekonomie në rajonet statistikore duke përdorur pesha rajonale (çelësa) sa më të afërt me treguesin që do të vlerësohet. Metoda quhet Lart-Poshtë pasi treguesi shpërndahet sipas rajoneve dhe jo sipas njësive lokale.

Në alokimin e Vlerës së Shtuar Bruto u aplikua metoda Lart-Poshtë nga vlerat kombëtare në ato rajonale, për degët e Bujqësisë, gjuetisë, sivikulturës dhe peshkimit duke përdorur si çelës shpërndarjeje treguesin e prodhimit për këto degë. Kjo metodë u aplikua gjithashtu për degët e industrisë nxjerrëse dhe përpunuese, ndërtimit, tregtisë, transportit, telekomunikacionet, shërbimeve të biznesit, aktiviteve të tjera të shërbimit kolektiv, social dhe individual. Pesha për alokimin e VSHB-së në nivel kombëtar për degët më sipër është një produkt vektorial i pagës mesatare nga Anketa Strukturore e Ndërmarrjeve-ASN dhe numrit të punonjësve sipas vendit të punës nga Anketa e Forcave të Punës- AFP. Punësimi sipas vendit të punës pranon Parimin e Rezidencës për alokimin e VSHB-së në rajonet përkatëse.

Ndërsa për degët e administratës, arsimit dhe shëndetësisë publike u aplikua metoda Pseudo-Poshtë-Lart (*Pseudo-Bottom-Up*). Kjo metodë aplikon pesha rajonale ku mungojnë të dhëna për njësitë lokale. Për këto degë u përdor vlera e shtuar - pagat dhe kontributet shoqërore nga burime administrative si çelës, të cilat më pas u agreguan në rajonet statistikore nivel 2,3.

### **3.3 Aspektet e Llogaritjes së VSHB-së Rajonale me çmime konstante**

Në vlerësimin e treguesve me cmime konstante janë përdorur deflatorët nacionalë sipas degëve të ekonomisë. Aktualisht nuk ka informacion rajonal mbi çmimet në këtë shpërndarje. Çmimet konstante janë vlerësuar si në Llogaritë Kombëtare Vjetore mbi bazën e shpërndarjes me çmimet e vitit të mëparshëm. E njëjta metodikë përdoret edhe në një seri vëndesh të Bashkimit Evropian, si psh Republika Çeke, Danimarka, etj.

Ne ndërtimin e serive kohore mbi ritmet e rritjes reale të PBB-së Rajonale sipas rajoneve statistikore niveli 2, 3 për periudhën 2000-2009 sipas degëve të ekonomisë u aplikua struktura rajonale e VSHB-së për vitin 2008 duke marrë në konsideratë ndryshimet vjetore sipas degëve të ekonomisë në nivel kombëtar. Treguesit si FISIM, taksat mbi produktet dhe subvencionet u shpërndanë sipas strukturës së VSHB-së për secilin vit.

## **4. Llogaritë Rajonale në Shqipëri viti 2009**

Vlerësimi i Llogarive Rajonale në Shqipëri bazohet në konceptet e Llogarive Kombëtare Vjetore në përputhje me metodologjinë e ESA 95 Kapitulli 13 – Llogaritë Rajonale. Indikatorët rajonalë mbulojnë vitet 2000-2009 të publikuara sipas rajoneve statistikore nivelet 2 dhe 3, sipas 6 degëve kryesore.

Publikimi përmban tregues të Vlerës së Shtuar Bruto Rajonale -VSHB-së dhe PBB-së me cmime korrente dhe konstante për vitet 2008, 2009. Treguesit makroekonomikë rajonalë janë të disponueshëm për 3 rajonet statistikore niveli 2 si dhe për 12 rajonet statistikore niveli 3 - prefekturat. Treguesit janë në përputhje me rekomandimet e EUROSTAT.

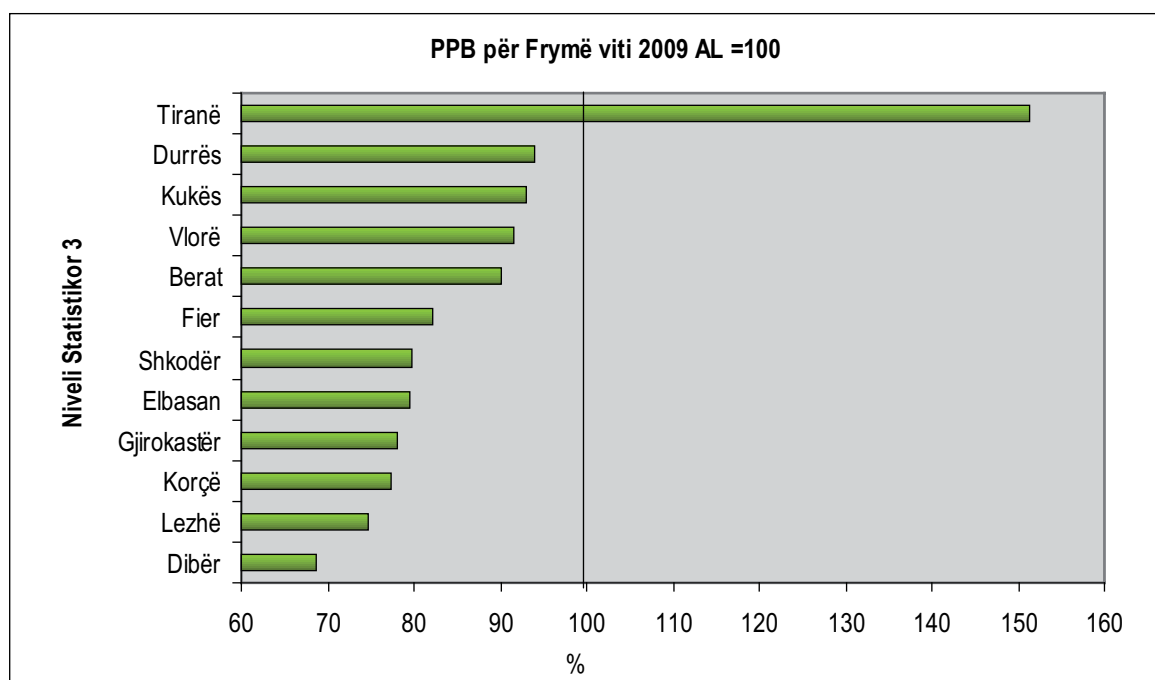
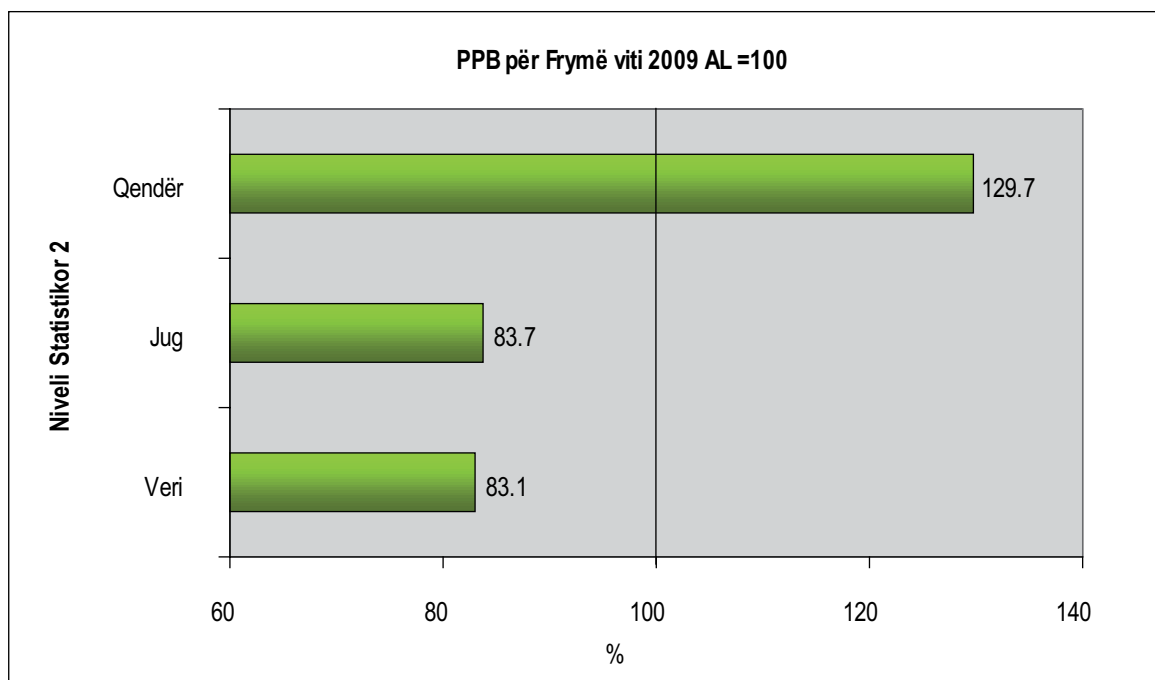


#### 4.1 PBB për frymë sipas Rajoneve Statistikore nivelet 2 dhe 3

PBB për frymë llogaritet si raport i PBB-së së vendit ose rajonit në raport me popullsinë banuese.

Në vitin 2009 Produkti i Brendshëm Bruto për frymë në nivelin 1 (Shqipëria) ishte 360 mijë lek. Sipas rajoneve statistikore, niveli 2, rajoni Qendër, PBB frymë ishte 467 mijë lek ose 29,7 % mbi totalin ekonomisë, ndërsa në rajonet Veri dhe Jug ishte përkatësisht 300 mijë lek dhe 301 mijë lek ose 16,9 % dhe 16,3 % poshtë mesatares.

Niveli më i lartë i Prodhimit të Brendshëm Bruto për frymë në vitin 2009 ishte në Tiranë me 545 mijë lekë ose 51.2 % mbi mesataren e vendit. PBB për frymë në 11 rajonet statistikore niveli 3 ishte nën mesataren kombëtare me variancë nga 68.8 % në prefekturën e Dibrës në 94% në Durrës.



- **PBB për frymë në PPS<sup>1</sup>**

Si krahasim me nivelin ekonomik të vendeve të BE-së përdoret koefiçenti PPS, i llogaritur nga EUROSTAT sipas deflatorëve të vendeve përkatëse. Ky tregues është i rëndësishëm në eliminimin e diferencave në nivelin e çmimeve në BE.

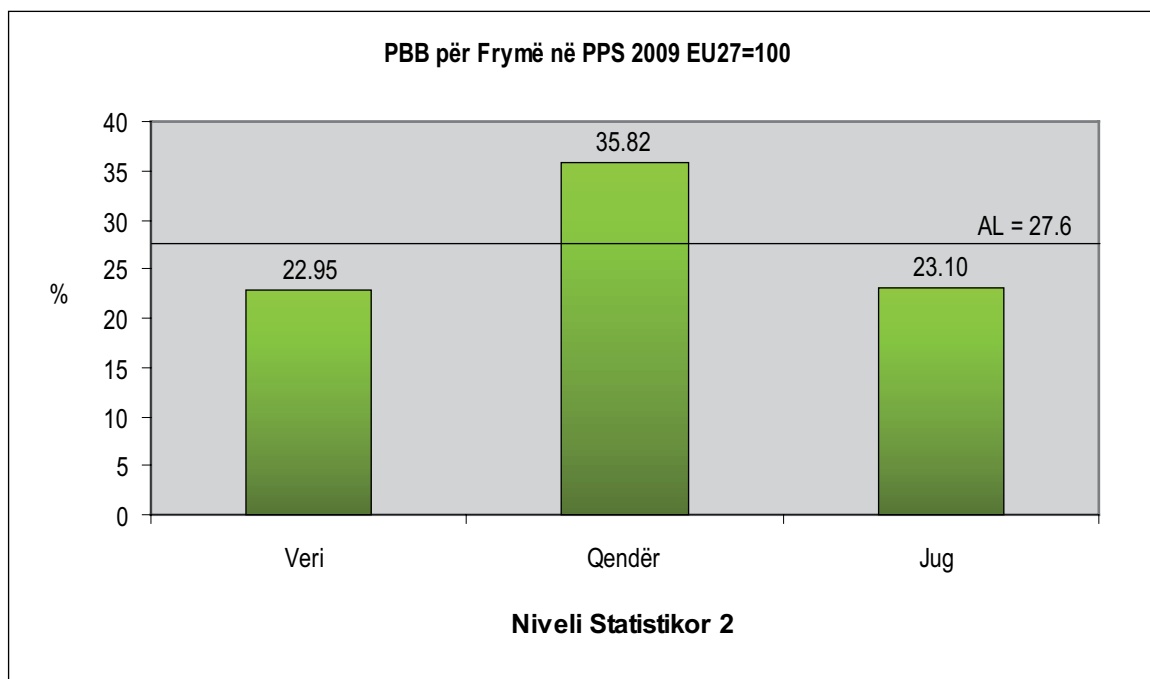
PBB dhe komponentët e tij konvertohen me nivelin e çmimeve mesatare të BE – së. PBB për frymë i shprehur në termat e PPS – së është një tregues i rëndësishëm në shpërndarjen e fondeve rajonale sipas Politikës Strukturore.

Në vitin 2009 vlera e PBB-së në raport me mesataren e BE –së u vlerësua për të gjitha Rajonet Statistike niveli 2 dhe 3 të harmonizuara me rajonet NUTS të BE – së.

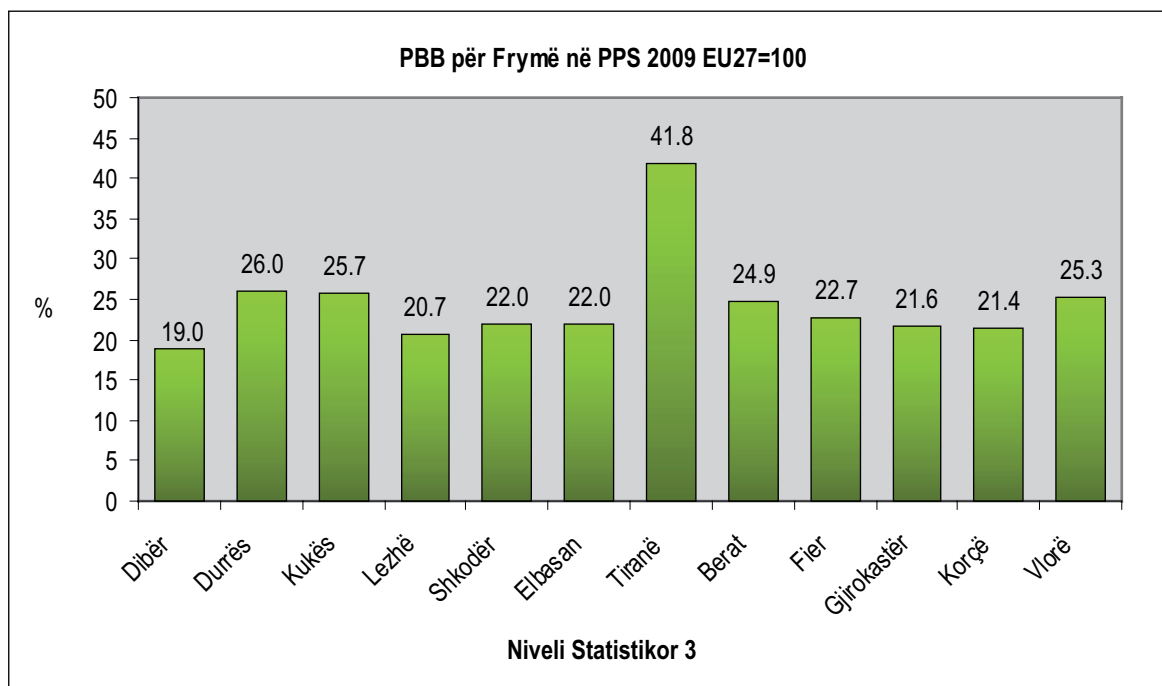
PBB për frymë për rajonet në Shqipëri dhe për prefekturat në lidhje me mesataren BE-së paraqitet në grafikun më poshtë dhe në seri kohore në tabelën 13.

Në vitin 2009 Produkti i Brendshëm Bruto për frymë në PPS në Rajonin Statistikor Niveli 1 - Republika e Shqipërisë ishte 27.6% në raport me mesataren e BE-së. Sipas rajoneve statistikore, niveli 2, në rajonin Qendër PBB frymë në PPS ishte 35.8 % së ndërsa në rajonet Veri dhe Jug ishte përkatësisht 22.9% dhe 23.1% .

Sipas rajoneve statistikore Niveli 3 Produkti i Brendshëm Bruto për frymë në termat e PPS në vitin 2009 varioi nga 19.0% në prefekturën e Dibrës në 41.8% në prefekturën e Tiranës.



1 Purchasing Power Standard



#### 4.2 Rritja Reale e Produktit të Brendshëm Bruto sipas Rajoneve Statistike

Në vitin 2009, vlera e Produktit të Brendshëm Bruto ishte 1.154.020 milionë lekë. Rritja ekonomike reale në krahasim me vitin 2008 u rrit me 3.3 %. Në këtë paragraf janë paraqitur ritmet e rritjes sipas rajoneve statistikore.

PBB reale u rrit në të gjitha rajonet statistikore niveli 2, ku norma e rritjes varion midis rajoneve. Rajoni Veri u rrit me 5,1 % në krahasim me 2008, Rajoni Jug në 4.4 % dhe Rajoni Qendër me 1.8 % .

Ne nivelin Statistikor 3 rritja reale e PBB-së varioi në intervalin nga -0.2 % në prefekturën Elbasanit në 10.0 % në prefekturën e Dibrës.

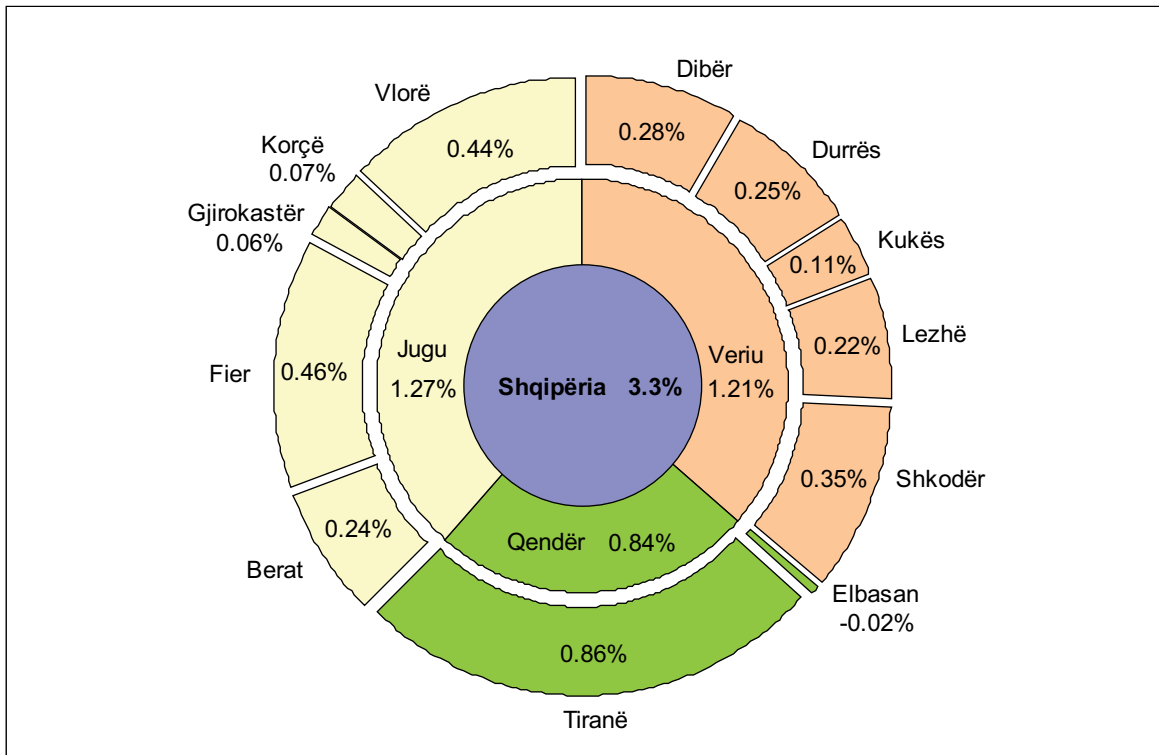
Rajone me proporcion të ulët të në raport me totalin e PBB-së kanë ndryshime më të ndjeshme në ritmet e rritjes, rasti i Dibrës.

- **Kontributi i Rajoneve Statistike në Rritjen Reale të ekonomisë**

Në këtë paragraf është vlerësuar kontributi individual i rajoneve statistikore në rritjen reale të ekonomisë për vitin 2009. Totali i kontributit të secilit rajon është i barabartë me rritjen reale për vitin 2009 e vlerësuar 3.3 %. Rajoni Jug ka një peshe prej 1.27 %, rajoni statistikor Qendër ka një kontribut prej 0.84 % ndërsa rajoni Veri ka një kontribut prej 1.21 % ndaj totalit të ekonomisë.

Kontributi real rritjes së PBB-së në nivel Statistikor 3 varioi nga -0.02 në prefekturën e Elbasanit në 0.86% në prefekturën e Tiranës.

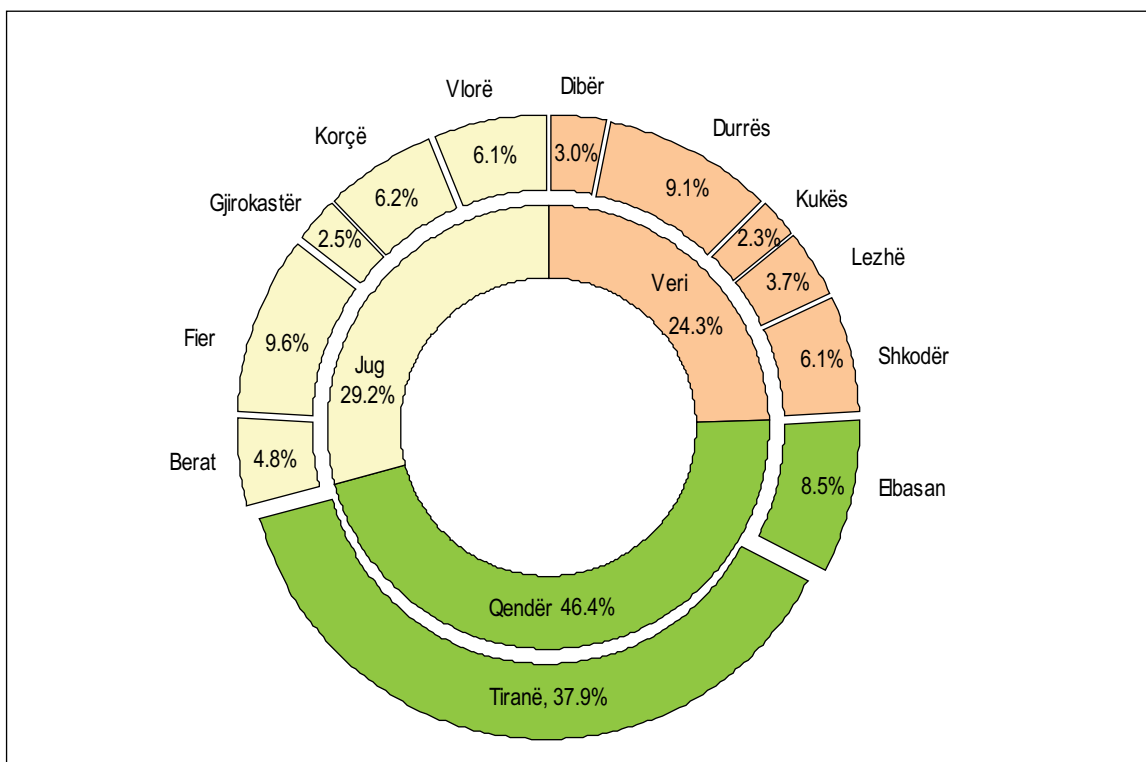
Impakti prej 2.2 % në rritjen reale të Tiranës ka një peshë prej 26.1 % në rritjen e vitit 2009.



• **Struktura e PBB-së sipas rajoneve statistikore niveli 2,3 viti 2009**

Në vitin 2009 pesha ndaj PBB-së për Rajonin Qendër ka një peshë prej 46.4 % të totalit të Shqipërisë i ndjekur nga rajoni Jug me 29.2 % ndërsa rajoni Veri me 24.3 %.

Në rajonin statistikor niveli 3 pesha më e ulët ndaj totalit të PBB-së është në prefekturën e Kukësit me 2.3 % ndërsa me peshën më të madhe është prefektura e Tiranës me 37.9 %.



**PBB me çmime korrente, për frymë viti 2009, sipas Rajoneve Statistikore**

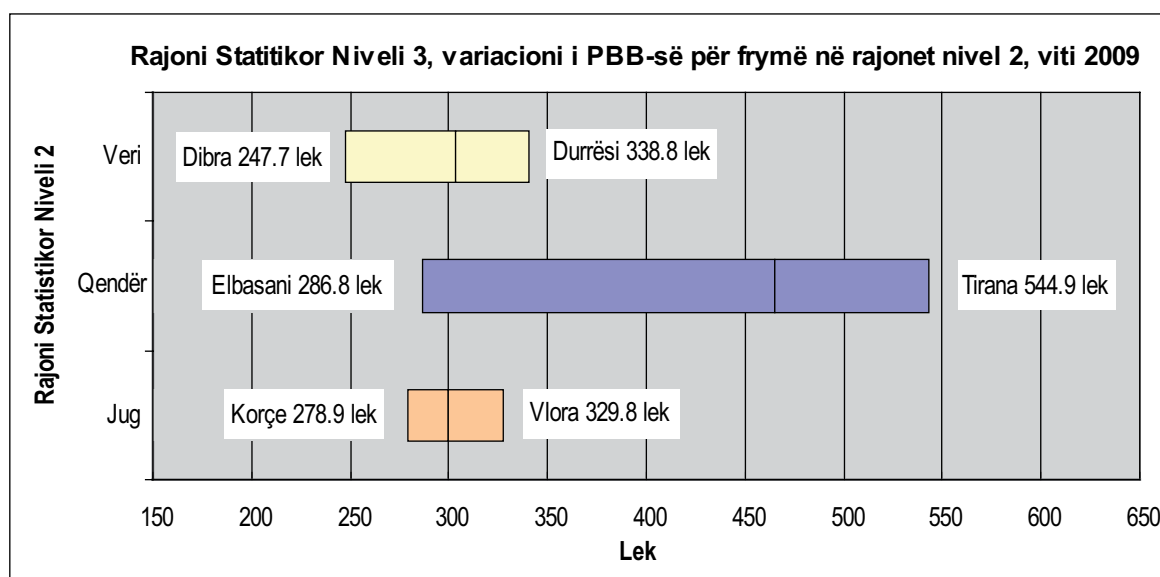
Rajone statistikore niveli 2 / 3	Rritja reale e PBB-së 2008 (%)	PBB cmime korrente (mln lek)	PBB cmime korrente (mln euro)	PBB cmime korrente (min dollarë)	Struktura e PBB-së (%)	PBB për frymë (mijë lek)	PBB për frymë (Euro)	PBB për frymë (dollarë)	Struktura e PBB-së për frymë (%) (AL = 100)
<b>AL</b>									
<b>Republika e Shqipërisë</b>	3.3	1,151,020	8,716	12,119	100	360	2,728	3,794	100
<i>Veriu</i>									
AL01	5.1	279,913	2,120	2,947	24.3	300	2,268	3,153	83.1
AL011	10.0	34,690	263	365	3.0	248	1,876	2,609	68.8
AL012	2.7	105,195	797	1,108	9.1	339	2,566	3,568	94.0
AL013	5.0	26,560	201	280	2.3	335	2,537	3,527	93.0
AL014	6.1	42,807	324	451	3.7	270	2,041	2,838	74.8
AL015	5.8	70,660	535	744	6.1	287	2,175	3,024	79.7
<i>Qendër</i>									
AL02	1.8	534,462	4,047	5,627	46.4	467	3,540	4,922	129.7
AL021	-0.2	98,410	745	1,036	8.5	287	2,172	3,020	79.6
AL022	2.2	436,052	3,302	4,591	37.9	545	4,126	5,737	151.2
<i>Jugu</i>									
AL03	4.4	336,645	2,549	3,544	29.2	301	2,283	3,174	83.7
AL031	5.2	55,402	420	583	4.8	324	2,456	3,415	90.0
AL032	4.9	110,706	838	1,166	9.6	296	2,241	3,116	82.1
AL033	2.2	28,860	219	304	2.5	281	2,131	2,964	78.1
AL034	1.2	71,840	544	756	6.2	279	2,112	2,937	77.4
AL035	7.5	69,837	529	735	6.1	330	2,498	3,473	91.5

### 4.3 Variacioni i PBB-së për frymë sipas Rajoneve Statistike niveli 2

Grafiku i mëposhtëm paraqet variacionin e PBB-së për frymë sipas rajoneve statistikore niveli 2 për vitin 2009. Në secilin rajon statistikor niveli 2 pasqyrohen rajonet statistikore niveli 3 – Prefekturat me nivelin më të lartë dhe më të ulët të PBB për frymë.

Rajoni Qendër ka variacionin më të madh në intervalin midis Elbasanit 286.6 lekë dhe Tiranës me 544.9 lekë Veriu ka variacionin e dytë më të madh midis prefekturës së Dibrës 247.7 lekë dhe prefekturës së Durrësit 338.8 lekë. Jug ka variacionin më të ulët midis Korçës 278.9 lekë dhe Vlorës me 329.8 lekë.

PBB për frymë është një indikator i rëndësishëm në krahasimin e rajoneve midis tyre dhe në kontekstin e BE-së.

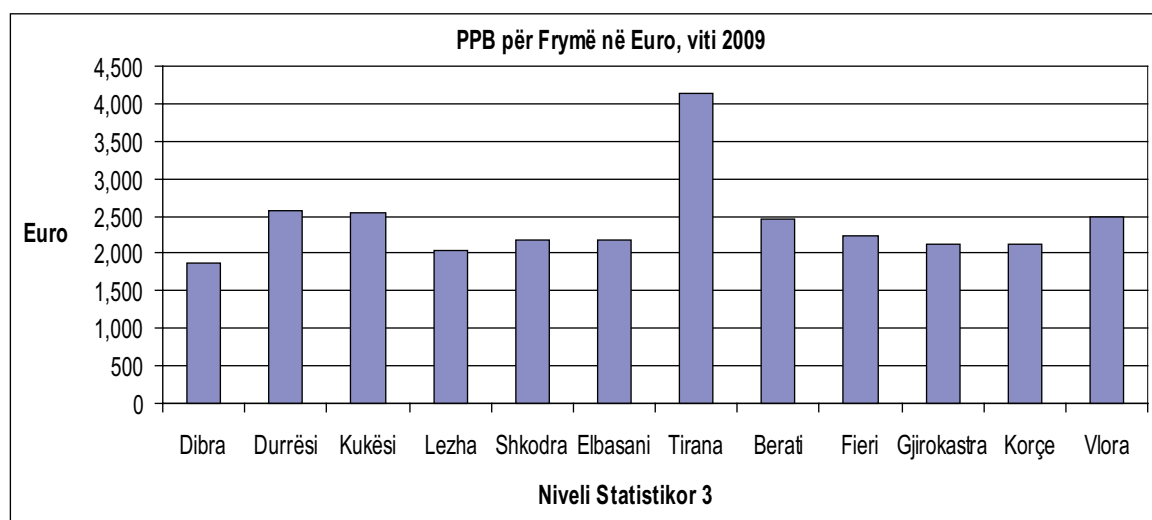


### 4.4 Pozicioni i Prefekturës së Tiranës në Republikën e Shqipërisë

Kryeqyteti i Shqipërisë midis 12 rajoneve administrative ka pozicion të vecantë. Këtu janë shumica e institucioneve qeveritare si dhe zyrat qendrore të kompanive më të rëndësishme multirajonale<sup>1</sup>.

Në vitin 2009 Tirana ka një popullsi prej 25% të totalit me rreth 37.9 % të PBB-së. PBB për banorë është 51.2% mbi mesataren e vendit.

Disa nga faktorët kryesorë janë përqëndrimi i vlerës së shtuar të sektorit të ndërtimit, shërbimeve (bankat, sigurimet, si dhe telekomunikacioni), kompensimi i punonjësve është më i lartë mesatarisht në krahasim me prefekturat e tjera si dhe nga fluksi i punonjësve që vijnë nga prefektura të tjera<sup>2</sup>.



1 Kompani me aktivitet në më shumë se një prefekturë  
 2 Commuters - Njerëz që punojnë në një rajon dhe jetojnë në një rajon tjetër.

#### 4.5 Diversiteti i rajoneve statistikore niveli 2 në Shqipëri

Rajonet Statistikore në Shqipëri Veriu, Qendra dhe Jugu kanë karakteristika të ndryshme demografike, në strukturën e degëve, si dhe në performancën ekonomike.

Veriu ka një sipërfaqe prej 37.9 % të territorit, në vend të dytë për nga madhësia, dhe me një popullsi prej 29.3 % ndaj totalit.

Rajoni Qendër ka një sipërfaqe prej 16.9 % të territorit me përqindjen më të madhe të popullsisë prej 35.8 % ndërsa rajoni Jug ka sipërfaqen më të madhe prej 45.2 % me një popullsi prej 35.0 % ndaj totalit.

Këto variacione në popullsinë rajonale reflektohen në masën e VSHB-së si dhe në të ardhurat. Ndryshueshmëria midis rajoneve në përmasa të tyre bën të vështirë krahasimin e performancës rajonale ekonomike duke përdorur të dhëna absolute. Kjo ndryshueshmëri matet duke përdorur indikatorin për frymë të popullsisë.

Rritja ekonomike mund të variojë nga rritja për frymë në rajone ku popullsia është rritur ose zvogëluar.

Tregues Rajonalë viti 2009

Rajoni Statistikor		Sipërfaqja	Popullsia 2009	Dendësia e Popullsisë
		km <sup>2</sup>	nr	banore/km <sup>2</sup>
<b>Niveli 1</b>	Shqipëria	28,748	3,194,417	111.1
<b>Niveli 2</b>	Veri	37.90%	29.30%	85.7
	Qendër	16.90%	35.80%	235.7
	Jug	45.20%	35.00%	86
<b>Niveli 3</b>				
<b>Veri</b>	Dibër	9.00%	4.40%	54.1
	Durrës	2.70%	9.70%	405.3
	Kukës	8.30%	2.50%	33.4
	Lezhë	5.60%	5.00%	98
	Shkodër	12.40%	7.70%	69.1
<b>Qendër</b>	Elbasan	11.10%	10.70%	107.2
	Tiranë	5.70%	25.00%	484.4
<b>Jug</b>	Berat	6.30%	5.30%	95
	Fier	6.60%	11.70%	197.9
	Gjirokastrë	10.00%	3.20%	35.6
	Korcë	12.90%	8.10%	69.4
	Vlorë	9.40%	6.60%	78.2

## **5. Përmirësimi i Burimeve të të dhënave**

- **Regjistrimi i Ndërmarrjeve Jo-financiare**

Baza kryesore që do të ndikojë në rritjen cilësore të treguesve si dhe në përmirësimin e mëtejshëm të metodologjisë në llogaritjen e VSHB-së Rajonale në Shqipëri është përdorimi i të dhënave nga regjistrimi i Ndërmarrjeve jo-Bujqësore. Me anë e rezultateve të marra nga Regjistrimi do të bëhet e mundur marrja e informacioneve shtesë për njësitë multi-rajonale (Shifra e afarizmit, nr. i punonjesve, pagat, etj). Në këtë mënyrë do të bëhet e mundur identifikimi i njësive lokale si dhe shpërndarja përkatëse e treguesve.

- **Censusi i Popullsisë**

Nepërmjet këtij censusi do të merret informacion më i detajuar rreth punësimit sipas degëve të ekonomisë si një tregues shtesë për ndarjen rajonale të kompanive që ushtrojnë aktivitet në më shumë se një rajon. Rezultatet nga Censusi i Popullsisë do të jenë thelbësore në procesin e llogaritjeve si dhe në treguesit e VSHB-së dhe PBB për frymë duke siguruar një bazë nisëse (benchmark) për vlerësimin e popullsisë.

- **Censusi i Bujqësisë**

Censusi i ardhshëm i bujqësisë do të japë informacion të hollësishëm për degen e bujqësisë në shpërndarjen e VSHB sipas rajoneve statistikore.

- **Zgjerimi i Anketës Strukturore të Ndërmarrjeve**

Zgjerimi i pyetësorit të Anketës Strukturore të Ndërmarrjeve do të sigurojë të dhëna për modulin rajonal sidomos për kompanitë multirajonale me informacion rreth: Njësive lokale, numri i të punësuarve, pagat, si dhe të dhëna për sektorin e ndërtimit (investimet).

Në këtë pyetësor do të mbledhet informacion i detajuar për kompanitë sipas madhësisë së tyre për periudhën kontabile.

### **5.1 Zgjerimet e mëtejshme të Llogarive Rajonale**

Mbas implementimit të treguesve bazë makroekonomikë sipas rajoneve statistikore si VSHB-ja Rajonale sipas degëve dhe PBB-ja Rajonale, INSTAT do të fokusohet në zgjerimin e treguesve rajonale si Formimi Bruto i Kapitalit Fiks, Shpenzimet Rajonale të Qeverisë etj.

## **6. Publikimi, Politikat e Revizionimit**

Llogaritë Rajonale në Shqipëri do të botohen rregullisht çdo vit pas publikimit të Llogarive Kombëtare Vjetore. Treguesit vjetorë të PBB-së si dhe të Llogarive Rajonale si dhe të komponenteve të tyre janë subjekt i revizionimeve.

Revizionimet kryesore lidhen me metodologjinë e përdorur me ndryshimet në koncepte, definicione dhe klasifikime të përdorura ose me përmirësimin e burimeve statistikore.

Duke marrë parasysh faktin se Llogaritë Rajonale janë një specifikim i Llogarive Kombëtare Vjetore, të gjitha ndryshimet në nivel kombëtar vjetor reflektohen në Llogaritë Rajonale.

Publikimi do të jetë i disponueshëm në faqen zyrtare të INSTAT [www.instat.gov.al](http://www.instat.gov.al)



# Anekse

**Aneksi A. Nomenklatura e Veprimtarive Ekonomike**

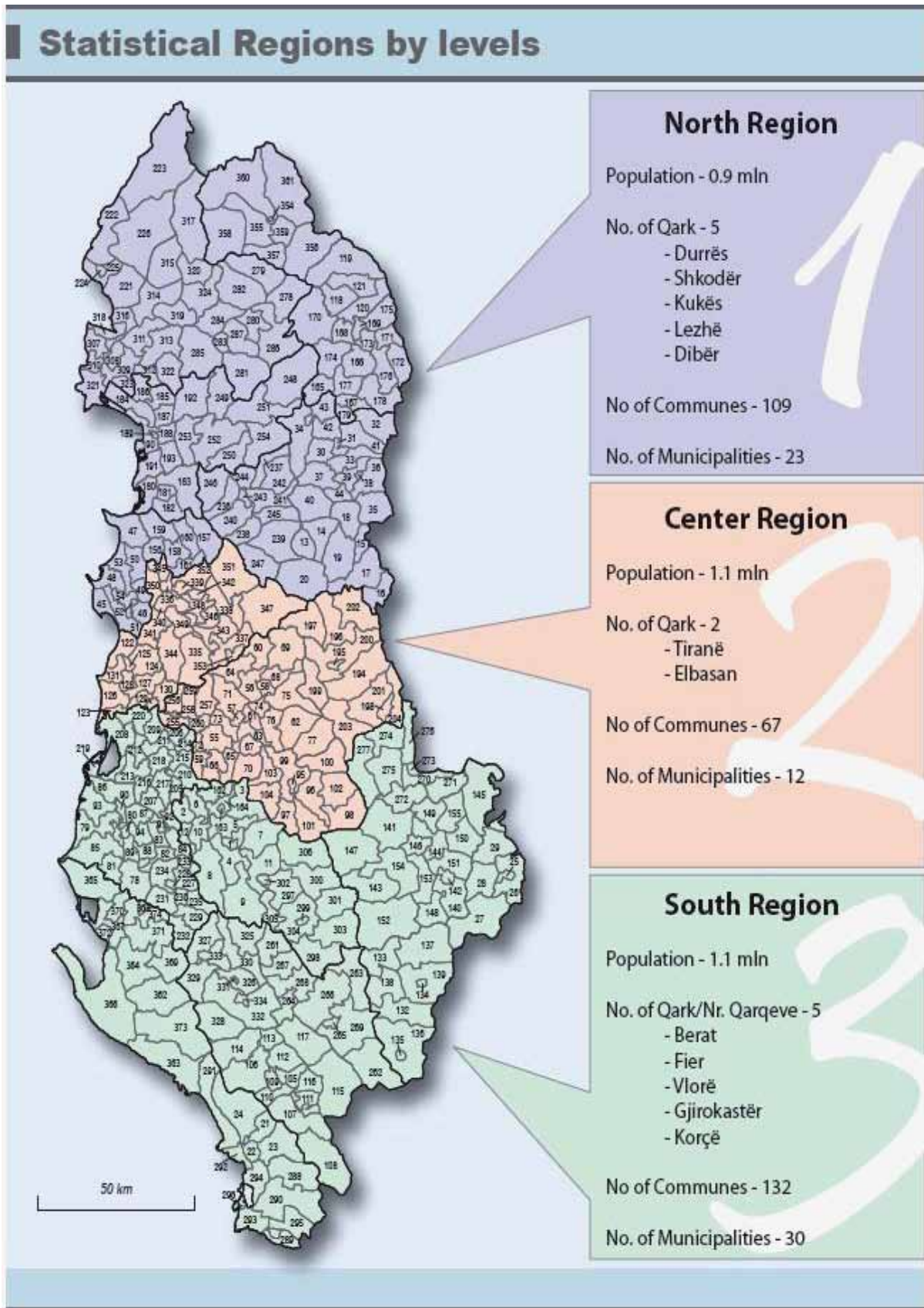
Kodi		Dega	
NVE Rev.1.1			
A	1	Bujqësia, gjuetia dhe silvikultura	Bujqesia, gjuetia dhe silvikultura
B	2	Peshkimi	Peshkimi
C	3	Industria Nxjerrëse	Industria nxjerrëse e produkteve energjitike
	4		Industria nxjerrëse e produkteve jo-energjitike
D	5	Industria perpunuese	Industria e produkteve ushqimore me bazë drithërat
	6		Industria e produkteve të tjera ushqimore
	7		Industria e tekstile, e veshjes dhe e lëkurës
	8		Industria e përpunimit të drurit, artikujve prej druri, mobiljeve, letrës, shtypshkrime dhe botime
	9		Produkte të koksifikimit, rafinimit dhe industrisë nukleare
	10		Industria kimike, kauçukut dhe plastikës.
	11		Industria e produkteve minerale jo-metalike
	12		Industria e metaleve bazë dhe fabrikimi i produkteve prej metali
	13		Industria e makineri pajisjeve
E	14	Energji elektrike, gaz, uje dhe avull	Energji elektrike, gaz, uje dhe avull
F	15	Ndertimi	Ndërtimi
G	16	Tregëtia me shumice dhe pakice, Riparimi i automobilave, motocikletave dhe paisjeve shtëpiake	Tregëtia
H	17	Hotele dhe restorante	Hotele dhe restorante
I	18	Transporti, magazinimi dhe komunikacioni	Transporti
	19		Posta dhe komunikacioni
J	20	Ndermjetesimi monetar dhe financiar	Ndermjetesimi monetar dhe financiar
K	21	Pasuritë e patundshme, dhenia me qera, aktivitete profesionale	Pasuritë e patundshme, dhenia me qera, aktivitete profesionale
L	22	Administrata publike dhe mbrojtja	Administrata publike dhe mbrojtja
M	23	Edukimi	Edukimi
N	24	Shendetesia dhe veprimtari sociale	Shendetesia
O	25	Aktivitete të tjera të shërbimit kolektiv , social dhe individual	Aktivitete të tjera të shërbimit kolektiv, social dhe individual

**Aneksi B.1: Përshkrimi i burimeve të të dhënave sipas strukturës së aktiviteteve A25 NVE Rev 1.1**

	<b>NVE Rev. 1.1</b>	<b>Burimet e të Dhënave</b>
1	Bujqësia, gjuetia dhe silvikultura	Anketa Bujqësore nga Ministria e Bujqësisë
2	Peshkimi	Anketa mbi Peshkimin nga Ministria e Mjedisit
3	Industria nxjerrëse e produkteve energjitike	Bilance kontabile, ASN, AFP, të dhëna nga sigurimet
4	Industria nxjerrëse e produkteve jo-energjitike	Bilance kontabile, ASN, AFP, të dhëna nga sigurimet
5	Industria e produkteve ushqimore me bazë drithërat	Bilance kontabile, ASN, AFP, të dhëna nga sigurimet
6	Industria e produkteve të tjera ushqimore	Bilance kontabile, ASN, AFP, të dhëna nga sigurimet
7	Industria e tekstile, e veshjes dhe e lëkurës	Bilance kontabile, ASN, AFP, të dhëna nga sigurimet
8	Industria e përpunimit të drurit, artikujve prej druri, mobiljeve, letrës, shtypshkrime dhe botime	Bilance kontabile, ASN, AFP, të dhëna nga sigurimet
9	Produkte të koksifikimit, rafinimit dhe industrisë nukleare	Bilance kontabile, ASN, AFP, të dhëna nga sigurimet
10	Industria kimike, kauçukut dhe plastikës.	Bilance kontabile, ASN, AFP, të dhëna nga sigurimet
11	Industria e produkteve minerale jo-metalike	Bilance kontabile, ASN, AFP, të dhëna nga sigurimet
12	Industria e metaleve bazë dhe fabrikimi i produkteve prej metali	Bilance kontabile, ASN, AFP, të dhëna nga sigurimet
13	Industria e makineri pajisjeve	Bilance kontabile, ASN, AFP, të dhëna nga sigurimet
14	Energji elektrike, gaz, uje dhe avull	Bilance kontabile, ASN, AFP, të dhëna nga sigurimet
15	Ndërtimi	Bilance kontabile, ASN, AFP, të dhëna nga sigurimet
16	Tregtia	Bilance kontabile, ASN, AFP, të dhëna nga sigurimet
17	Hotele dhe restorante	Bilance kontabile, ASN, AFP, të dhëna nga sigurimet
18	Transporti	Bilance kontabile, ASN, AFP, të dhëna nga sigurimet
19	Posta dhe komunikacioni	Bilance kontabile, ASN, AFP, të dhëna nga sigurimet
20	Ndermjetesimi monetar dhe financiar	Raporti Vjetor i Sistemit Bankar, Bilancet Kontabile, të dhëna nga sigurimet
21	Pasurite e patundshme, dhenia me qera, aktivitete profesionale	Bilance kontabile, ASN, AFP, TVSH dhe LSMS
22	Administrata publike dhe mbrojtja	Buxheti i Shtetit, të ardhurat dhe shpenzimet
23	Edukimi	Buxheti i Shtetit, të ardhurat dhe shpenzimet
24	Shendetesia	Buxheti i Shtetit, të ardhurat dhe shpenzimet
25	Aktivitete të tjera të shërbimit kolektiv , social dhe individual	Bilance kontabile, ASN, AFP, të dhëna nga sigurimet

**Aneksi B.2: Përshkrimi i Metodës së aplikuar si dhe çelësi i përdorur sipas strukturës së aktiviteteve NVE Rev. 1.1**

	<b>NVE Rev. 1.1</b>	<b>Metoda e aplikuar</b>	<b>Çelësi</b>
1	Bujqësia, gjuetia dhe silvikultura	Top-down	Prodhimi
2	Peshkimi	Top-down	Prodhimi
3	Industria nxjerrëse e produkteve energjitike	Top-down	Paga dhe kont. shoqërore
4	Industria nxjerrëse e produkteve jo-energjitike	Top-down	Paga dhe kont. shoqërore
5	Industria e produkteve ushqimore me bazë drithërat	Top-down	Paga dhe kont. shoqërore
6	Industria e produkteve të tjera ushqimore	Top-down	Paga dhe kont. shoqërore
7	Industria e tekstile, e veshjes dhe e lëkurës	Top-down	Paga dhe kont. shoqërore
8	Industria e përpunimit të drurit, artikujve prej druri, mobiljeve, letrës, shtypshkrime dhe botime	Top-down	Paga dhe kont. shoqërore
9	Produkte të koksifikimit, rafinimit dhe industrisë nukleare	Top-down	Paga dhe kont. shoqërore
10	Industria kimike, kauçukut dhe plastikës.	Top-down	Paga dhe kont. shoqërore
11	Industria e produkteve minerale jo-metalike	Top-down	Paga dhe kont. shoqërore
12	Industria e metaleve bazë dhe fabrikimi i produkteve prej metali	Top-down	Paga dhe kont. shoqërore
13	Industria e makineri pajisjeve	Top-down	Paga dhe kont. shoqërore
14	Energji elektrike, gaz, uje dhe avull	Top-down	Paga dhe kont. shoqërore
15	Ndërtimi	Top-down	Paga dhe kont. shoqërore
16	Tregtia	Top-down	Paga dhe kont. shoqërore
17	Hotele dhe restorante	Top-down	Paga dhe kont. shoqërore
18	Transporti	Top-down	Paga dhe kont. shoqërore
19	Posta dhe komunikacioni	Top-down	Paga dhe kont. shoqërore
20	Ndermjetesimi monetar dhe financiar	Top-down	Paga dhe kont. shoqërore
21	Pasurite e patundshme, dhenia me qera, aktivitete profesionale	Top-down	Paga dhe kont. shoqërore
22	Administrata publike dhe mbrojtja	Pseudo-bottom-up	Vlera e shtuar
23	Edukimi	Pseudo-bottom-up	Vlera e shtuar
24	Shendetesia	Pseudo-bottom-up	Vlera e shtuar
25	Aktivitete të tjera të shërbimit kolektiv, social dhe individual	Top-down	Paga dhe kont. shoqërore



## Name of Communes and Municipalities

1	Berati	78	Cakrani	155	Vreshtasi	232	Kuti	309	Bushati
2	Kutallia	79	Demenasel	156	Butqji	233	Ngraçani	310	Dajç
3	Lumasi	80	Fier	157	Cudhi	234	Qendër	311	Guri i Zi
4	Velabisht	81	Frakulla	158	Fushë-Krujë	235	Selita	312	Hajmell
5	Otlaku	82	Ruzhica	159	Kodër Thumanë	236	Bazi	313	Vau i Dejës
6	Poshnja	83	Kumani	160	Kruja	237	Derjani	314	Postriba
7	Rocshniku	84	Kurjani	161	Nikël	238	Gurra	315	Pull
8	Sinja	85	Levani	162	Kozare	239	Kiozi	316	Prerthinat
9	Tërpani	86	Libofsha	163	Kuçova	240	Komsi	317	Shala
10	Ura Vajgurore	87	Mbrostari	164	Perondi	241	Lisi	318	Shkodra
11	Vërtopi	88	Patosi	165	Arreni	242	Maçukull	319	Shllaku
12	Cukalati	89	Portëza	166	Bicaj	243	Burreli	320	Shoshi
13	Bulqiza	90	Qendër	167	Bushtrica	244	Rukaj	321	Velipoja
14	Fushë-Bulqiza	91	Roskoveci	168	Kolshi	245	Supi	322	Vig Mirell
15	Gjorica	92	Struma	169	Kukësi	246	Ulëz	323	Barbutush
16	Trebisht	93	Topoja	170	Maltzi	247	Xibëri	324	Ternal
17	Ostreni	94	Zhamëza	171	Zapod Orgjost	248	Fani	325	Buzi
18	Shupenza	95	Gramshi	172	Shishtavec	249	Kaçinari	326	Fshat Memaliaj
19	Zergani	96	Kodovjati	173	Shitqeni	250	Kthellë	327	Krahësi
20	Martaneshi	97	Kushova	174	Surroj	251	Croshti	328	Kurvesh
21	Delvina	98	Lenia	175	Tërthore	252	Rrësheni	329	Lopësi
22	Finiqi	99	Pishaj	176	Topojani	253	Rubiku	330	Lufitja
23	Mesopotami	100	Porocani	177	Ujmishti	254	Selita	331	Memaliaj
24	Vergo	101	Skënderbe	178	Grykë Çaj	255	Gjoçaj	332	Qendër
25	Bilishti	102	Kukur	179	Kalisi	256	Karina	333	Qesarati
26	Qendër Bilsht	103	Sull	180	Fushë-Kuq	257	Pajova	334	Tepelena
27	Mirasi	104	Tunja	181	Laji	258	Peqini	335	Baldushku
28	Hogshiti	105	Antigoni	182	Mamurras	259	Përparimi	336	Bërçulla
29	Progër	106	Çepo	183	Miloti	260	Sheza	337	Bërzhita
30	Arrasi	107	Dropull i Poshtëm	184	Baldreni	261	Ballabani	338	Dajçi
31	Fushë-Çidhën	108	Dropull i Sipërm	185	Binishti	262	Çarçova	339	Kamëza
32	Kala e Dodës	109	Gjrokastra	186	Dajçi	263	Frashëri	340	Kashari
33	Kastrioti	110	Lazarati	187	Kalimet i Madh	264	Këlcyra	341	Ndroçi
34	Lura	111	Libohova	188	Kolpi	265	Përmeti	342	Pasqocani
35	Maqellara	112	Lunxhëria	189	Lezha	266	Qendër Piskavë	343	Petrela
36	Melani	113	Odrna	190	Shëngjini	267	Suka	344	Peza
37	Muhuri	114	Picani	191	Shënkoll	268	Dishnica	345	Preza
38	Peshkopia	115	Pogoni	192	Ungrej	269	Petran	346	Farka
39	Qendër Tomini	116	Qendër Libohovë	193	Zejmeni	270	Buçimas	347	Shëngjergj
40	Selishta	117	Zagoria	194	Hotolishti	271	Çerrava	348	Tirana
41	Silova	118	Fajza	195	Librazhd	272	Dardhas	349	Vaçari
42	Zall Dardha	119	Golaj	196	Luniku	273	Pogradeci	350	Vora
43	Zall Reç	120	Gjinaj	197	Orenja	274	Propolishti	351	Zallbastari
44	Luzni	121	Kruma	198	Prenjasi	275	Trabinja	352	Zall Hiri
45	Dumësi	122	Golemi	199	Polisi	276	Hudënishti	353	Kërraba
46	Gjepalaj	123	Gosa	200	Qendër	277	Velçani	354	Bajram Curri
47	Ishëm	124	Heimësi	201	Kukësi	278	Bierimi	355	Bujari
48	Katund i Ri	125	Kavaja	202	Stëbleva	279	Fierza	356	Bytyçi
49	Mamurras	126	Kryevidhi	203	Stravaj	280	Fushë-Arrëz	357	Fierza
50	Manëz	127	Lekaj	204	Rrajca	281	Gjegjani	358	Lekbibaj
51	Rashbull	128	Luz i Vogël	205	Alikaj	282	Ibali	359	Lugaj
52	Shjaku	129	Rrogovzhina	206	Ballagati	283	Puka	360	Margegaj
53	Sukthi	130	Sinaballa	207	Butullima	284	Qelëzi	361	Tropoje Fshat
54	Xhatzotaj	131	Synej	208	Divjaka	285	Qereti	362	Brataj
55	Belshi	132	Barmashi	209	Dushku	286	Qafë Mal	363	Himara
56	Bradasheshi	133	Çirri	210	Fiershegani	287	Rrapa	364	Koti
57	Cërku	134	Erseka	211	Golemi	288	Dhivër	365	Novosela
58	Eibasani	135	Leskoviku	212	Grabiani	289	Konispoli	366	Orkumi
59	Fierza	136	Komuna Leskovik	213	Gradishta	290	Livadhja	367	Qendër
60	Funara	137	Mollasi	214	Hyzgjokaj	291	Lukova	368	Selenica
61	Gjegjani	138	Novosela	215	Karbutnara	292	Saranda	369	Sevastieri
62	Gjinari	139	Qendër Ersekë	216	Kolonja	293	Xara	370	Shushica
63	Gostima	140	Drenova	217	Krutja	294	Aliko	371	Vilahina
64	Graçani	141	Gora	218	Lushnja	295	Markati	372	Vlora
65	Grekani	142	Korça	219	Rremasi	296	Ksamilli	373	Hore Vranisht
66	Kajani	143	Lekasi	220	Terbull	297	Bogova	374	Armeni
67	Kiozi	144	Liboniku	221	Gruemira	298	Çepani		
68	Labinot-Fushë	145	Ligenasi	222	Kastrati	299	Çorovoda		
69	Labinot-Mal	146	Mallq	223	Kelmendi	300	Gjërësi		
70	Mollasi	147	Moglica	224	Kopliku	301	Leshnja		
71	Papëri	148	Mollaj	225	Qendër	302	Poliçani		
72	Rrasa	149	Pirgi	226	Shkrell	303	Potomi		
73	Shalësi	150	Pojani	227	Aranitasi	304	Qendër		
74	Shirgjani	151	Qendër	228	Balishi	305	Vendresha		
75	Shushica	152	Vithkuqi	229	Fratari	306	Zhepa		
76	Tregani	153	Voskop	230	Greshica	307	Ana e Malt		
77	Zavalina	154	Voskopoja	231	Hekali	308	Berdica		

**Aneksi D: Tabela**

**Tabela D.1. Popullsia në Shqipëri**

Code/ Kodi	Regional Levels/ Nivelet Statistikore	2000	2001	2002	2003	2004	2005	2006	2007	2008	2009
AL	<b>The Republic of Albania/ Republika e Shqipërise</b>	<b>3,401,200</b>	<b>3,073,734</b>	<b>3,093,465</b>	<b>3,111,162</b>	<b>3,127,264</b>	<b>3,142,065</b>	<b>3,146,813</b>	<b>3,161,337</b>	<b>3,181,953</b>	<b>3,194,417</b>
AL01	Veri/ Durrësi & North	1,078,394	962,968	969,149	974,693	963,650	939,374	925,560	926,057	932,087	934,553
AL011	Dibër	225,545	189,918	191,138	192,231	177,033	153,278	143,425	141,845	141,044	140,007
AL012	Durrës	257,266	245,585	247,162	248,576	265,988	291,070	302,069	305,225	308,055	310,441
AL013	Kukës	138,580	111,235	111,948	112,589	106,397	90,298	77,622	76,862	79,225	79,289
AL014	Lezhë	172,088	159,461	160,484	161,403	160,039	157,780	157,077	157,096	158,062	158,800
AL015	Shkodër	284,915	256,769	258,417	259,894	254,193	246,948	245,367	245,029	245,701	246,016
AL02	Qendër / Center Tiranë & Elbasan	964,239	961,941	968,117	973,655	1,017,235	1,083,180	1,112,181	1,127,039	1,135,963	1,143,250
AL021	Elbasan	375,004	363,211	365,543	367,634	358,893	345,793	342,083	342,300	342,925	343,053
AL022	Tiranë	589,235	598,730	602,574	606,021	658,342	737,387	770,098	784,739	793,038	800,197
AL03	Jug /South	1,358,567	1,148,825	1,156,199	1,162,814	1,146,379	1,119,511	1,109,072	1,108,241	1,113,903	1,116,614
AL031	Berat	225,673	193,322	194,563	195,677	187,714	175,938	171,541	170,712	170,888	170,815
AL032	Fier	404,511	383,139	385,599	387,805	383,451	375,297	372,302	371,816	373,180	374,004
AL033	Gjirokastrë	148,125	113,110	113,835	114,486	110,290	104,790	102,845	102,065	102,372	102,531
AL034	Korçë	307,632	265,802	267,509	269,039	265,529	258,783	255,981	256,110	257,006	257,530
AL035	Vlorë	272,626	193,452	194,693	195,807	199,395	204,703	206,403	207,538	210,457	211,734

Tabela D.2. Vlera e Shtuar Bruto sipas Rajoneve Statistike Nivel 1, 2, 3 për vitet 2000-2009

Code/ Kodi	Regional Levels/ Nivelet Statistike	2000	2001	2002	2003	2004	2005	2006	2007	2008	2009
AL	The Republic of Albania/ Republika e Shqipërisë	482,479	541,508	574,246	633,247	679,634	737,636	795,185	872,641	973,827	1,031,457
AL01	Veri / Durrësi & North	119,803	134,161	141,467	154,002	164,819	177,333	191,058	208,305	231,682	250,836
AL011	Dibër	14,474	15,796	16,820	18,592	19,672	20,771	22,227	24,079	27,244	31,086
AL012	Durrës	46,214	52,029	53,769	57,072	61,746	67,299	73,049	81,237	89,661	94,268
AL013	Kukës	11,124	12,595	13,660	14,932	15,796	16,778	18,067	19,733	21,870	23,801
AL014	Lezhë	17,902	20,286	21,635	23,582	25,084	26,827	28,844	31,433	34,986	38,361
AL015	Shkodër	30,089	33,453	35,583	39,825	42,522	45,657	48,870	51,823	57,922	63,320
AL02	Qendër / Center Tiranë & Elbasan	214,227	244,617	259,793	288,216	310,564	342,187	369,704	410,243	462,230	478,944
AL021	Elbasan	44,384	48,399	50,733	56,748	61,103	66,314	70,984	75,208	85,442	88,188
AL022	Tiranë	169,843	196,218	209,060	231,468	249,461	275,872	298,720	335,035	376,788	390,757
AL03	Jug / South	148,449	162,731	172,986	191,029	204,250	218,116	234,423	254,093	279,915	301,676
AL031	Berat	24,808	27,256	28,814	31,860	33,814	35,809	38,030	41,036	45,746	49,647
AL032	Fier	50,569	54,619	57,878	63,519	68,002	72,340	77,839	83,683	91,124	99,206
AL033	Gjirokastrë	12,929	14,734	15,878	17,187	18,266	19,410	21,004	22,296	24,477	25,862
AL034	Korçë	32,049	34,161	35,964	40,421	43,204	46,861	50,622	56,474	62,005	64,378
AL035	Vlorë	28,093	31,961	34,452	38,042	40,964	43,697	46,928	50,604	56,563	62,583

(në milion lekë)



Tabela D.3. Produkti i Brëndshëm Bruto në çmime korrente

(në milion lekë)

Code/ Kodi	Regional Levels/ Nivelet Statistikore	2000	2001	2002	2003	2004	2005	2006	2007	2008	2009
AL	<b>The Republic of Albania/ Republika e Shqipërise</b>	<b>523,043</b>	<b>583,369</b>	<b>622,711</b>	<b>694,097</b>	<b>751,022</b>	<b>814,797</b>	<b>882,209</b>	<b>967,670</b>	<b>1,089,293</b>	<b>1,151,020</b>
AL01	<i>Veri / Durrësi &amp; North</i>	129,875	144,532	153,406	168,801	182,132	195,883	211,967	230,989	259,153	279,913
AL011	Dibër	15,691	17,018	18,240	20,378	21,738	22,944	24,659	26,701	30,474	34,690
AL012	Durrës	50,100	56,052	58,307	62,556	68,231	74,339	81,044	90,084	100,292	105,195
AL013	Kukës	12,059	13,569	14,813	16,366	17,455	18,533	20,045	21,881	24,463	26,560
AL014	Lezhë	19,407	21,854	23,460	25,848	27,719	29,634	32,001	34,856	39,134	42,807
AL015	Shkodër	32,619	36,039	38,586	43,652	46,988	50,433	54,218	57,466	64,790	70,660
AL02	<i>Qendër / Tiranë &amp; Elbasan</i>	232,239	263,526	281,719	315,911	343,185	377,981	410,164	454,918	517,036	534,462
AL021	Elbasan	48,116	52,140	55,015	62,201	67,521	73,251	78,752	83,398	95,572	98,410
AL022	Tiranë	184,123	211,387	226,704	253,710	275,664	304,730	331,412	371,520	421,464	436,052
AL03	<i>Jug / South</i>	160,930	175,310	187,586	209,385	225,705	240,933	260,078	281,763	313,104	336,645
AL031	Berat	26,894	29,363	31,246	34,922	37,366	39,555	42,192	45,505	51,171	55,402
AL032	Fier	54,821	58,841	62,762	69,622	75,145	79,907	86,358	92,796	101,928	110,706
AL033	Gjirokastrë	14,016	15,873	17,218	18,839	20,185	21,440	23,303	24,723	27,379	28,860
AL034	Korçë	34,744	36,802	38,999	44,305	47,742	51,763	56,162	62,624	69,357	71,840
AL035	Vlorë	30,455	34,432	37,360	41,697	45,267	48,268	52,064	56,115	63,269	69,837

Tabela D.4. Produkti i Brëndshëm Bruto në çmime bazë

Code/ Kodi	Regional Levels/ Nivelet Statistikore	(në milion lekë)										
		2000	2001	2002	2003	2004	2005	2006	2007	2008	2009	
AL	The Republic of Albania/ Republika e Shqipërise	502,819	564,574	608,053	658,454	733,475	794,276	859,048	934,306	1,040,597	1,125,406	
AL01	Veri / Durrësi & North	125,932	138,772	150,941	161,967	179,045	191,874	206,841	223,400	246,688	272,330	
AL011	Dibër	15,036	16,409	17,472	18,987	21,433	22,445	24,138	25,742	29,154	33,526	
AL012	Durrës	48,938	53,904	58,739	61,691	67,075	73,164	78,956	87,296	94,848	103,034	
AL013	Kukës	11,613	12,931	14,338	15,540	17,167	18,133	19,545	21,109	23,379	25,675	
AL014	Lezhë	18,953	20,867	23,041	24,819	27,264	29,011	31,223	33,686	37,346	41,516	
AL015	Shkodër	31,391	34,661	37,350	40,931	46,107	49,121	52,978	55,568	61,960	68,580	
AL02	Qendër / Tiranë & Elbasan	221,687	256,042	275,955	298,780	332,052	366,547	398,082	439,970	495,836	526,170	
AL021	Elbasan	45,703	50,818	53,642	58,431	65,578	71,294	76,940	80,352	91,152	95,367	
AL022	Tiranë	175,983	205,225	222,312	240,349	266,474	295,253	321,142	359,618	404,684	430,803	
AL03	Jug / South	155,200	169,759	181,157	197,706	222,378	235,856	254,126	270,936	298,073	326,906	
AL031	Berat	25,831	28,506	30,552	32,828	36,889	38,729	41,358	43,805	48,830	53,824	
AL032	Fier	52,747	57,169	60,156	65,748	74,309	78,542	84,334	88,828	96,753	106,912	
AL033	Gjirokastër	13,676	14,898	16,738	18,157	19,805	20,934	22,707	23,918	26,006	27,987	
AL034	Korçë	33,361	36,404	37,562	41,112	47,400	50,309	54,936	60,182	65,914	70,156	
AL035	Vlorë	29,585	32,782	36,149	39,862	43,975	47,341	50,792	54,203	60,570	68,027	

Tabela D.5. Produkti i Brëndshëm Bruto në Euro

Code/ Kodi	Regional Levels/ Nivelet Statistikore	2000	2001	2002	2003	2004	2005	2006	2007	2008	2009
AL	The Republic of Albania/ Republika e Shqipërisë	3,945.20	4,540.90	4,704.70	5,047.70	5,882.40	6,561.00	7,167.70	7,827.50	8,870.30	8,715.90
AL01	Veri / Durrësi & North	979.6	1,125.00	1,159.00	1,227.60	1,426.60	1,577.30	1,722.20	1,868.50	2,110.30	2,119.60
AL011	Dibër	118.4	132.5	137.8	148.2	170.3	184.8	200.3	216.0	248.2	262.7
AL012	Durrës	377.9	436.3	440.5	454.9	534.4	598.6	658.5	728.7	816.7	796.6
AL013	Kukës	91	105.6	111.9	119	136.7	149.2	162.9	177.0	199.2	201.1
AL014	Lezhë	146.4	170.1	177.2	188	217.1	238.6	260	282.0	318.7	324.1
AL015	Shkodër	246	280.5	291.5	317.5	368	406.1	440.5	464.8	527.6	535.1
AL02	Qendër / Tiranë & Elbasan	1,751.70	2,051.30	2,128.40	2,297.40	2,688.00	3,043.60	3,332.50	3,679.8	4,210.30	4,047.10
AL021	Elbasan	362.9	405.9	415.6	452.4	528.9	589.8	639.8	674.6	778.3	745.2
AL022	Tiranë	1,388.80	1,645.40	1,712.80	1,845.10	2,159.10	2,453.80	2,692.60	3,005.20	3,432.00	3,301.90
AL03	Jug / South	1,213.90	1,364.60	1,417.20	1,522.70	1,767.80	1,940.10	2,113.10	2,279.20	2,549.60	2,549.20
AL031	Berat	202.9	228.6	236.1	254	292.7	318.5	342.8	368.1	416.7	419.5
AL032	Fier	413.5	458	474.2	506.3	588.6	643.4	701.6	750.6	830.0	838.3
AL033	Gjirokastrë	105.7	123.6	130.1	137	158.1	172.6	189.3	200	223.0	218.5
AL034	Korçë	262.1	286.5	294.6	322.2	373.9	416.8	456.3	506.6	564.8	544.0
AL035	Vlorë	229.7	268	282.3	303.2	354.6	388.7	423	453.9	515.2	528.8

në milion euro

Tabela D.6. Produkti i Brëndshëm Bruto në PPS

Code/ Kodi	Regional Levels/ Nivelet Statistike	2000*	2001*	2002*	2003*	2004*	2005	2006	2007	2008	2009
AL	The Republic of Albania/ Republika e Shqipërisë	-	-	-	-	-	15,635	17,229	18,473	20,525	20,813
AL01	Veri / Durrësi & North	-	-	-	-	-	3,759	4,139	4,410	4,883	5,061
AL011	Dibër	-	-	-	-	-	440	482	510	574	627
AL012	Durrës	-	-	-	-	-	1,426	1,583	1,720	1,890	1,902
AL013	Kukës	-	-	-	-	-	356	391	418	461	480
AL014	Lezhë	-	-	-	-	-	569	625	665	737	774
AL015	Shkodër	-	-	-	-	-	968	1,059	1,097	1,221	1,278
AL02	Qendër / Tiranë & Elbasan	-	-	-	-	-	7,253	8,010	8,685	9,742	9,664
AL021	Elbasan	-	-	-	-	-	1,406	1,538	1,592	1,801	1,779
AL022	Tiranë	-	-	-	-	-	5,847	6,472	7,092	7,941	7,885
AL03	Jug / South	-	-	-	-	-	4,623	5,079	5,379	5,900	6,087
AL031	Berat	-	-	-	-	-	759	824	869	964	1,002
AL032	Fier	-	-	-	-	-	1,533	1,686	1,772	1,921	2,002
AL033	Gjrokastrë	-	-	-	-	-	411	455	472	516	522
AL034	Korçë	-	-	-	-	-	993	1,097	1,196	1,307	1,299
AL035	Vlorë	-	-	-	-	-	926	1,017	1,071	1,192	1,263

\* **Shënim:** Koefficienti PPS për vitet 2000-2004 nuk është i disponueshëm

Tabela D.7. Rritja Reale e Produktit të Brëndshëm Bruto

Code/ Kodi	Regional Levels/ Nivelet Statistikore	2000	2001	2002	2003	2004	2005	2006	2007	2008	2009
AL	The Republic of Albania/ Republika e Shqipërise	7.9	4.2	5.7	5.7	5.8	5.4	5.9	7.5	3.3	
AL01	Veri / Durrësi & North	6.9	4.4	5.6	6.1	5.3	5.6	5.4	6.8	5.1	
AL011	Dibër	4.6	2.7	4.1	5.2	3.3	5.2	4.4	9.2	10.0	
AL012	Durrës	7.6	4.8	5.8	7.2	7.2	6.2	7.7	5.3	2.7	
AL013	Kukës	7.2	5.7	4.9	4.9	3.9	5.5	5.3	6.8	5.0	
AL014	Lezhë	7.5	5.4	5.8	5.5	4.7	5.4	5.3	7.1	6.1	
AL015	Shkodër	6.3	3.6	6.1	5.6	4.5	5	2.5	7.8	5.8	
AL02	Qendër / Tiranë & Elbasan	10.2	4.7	6.1	5.1	6.8	5.3	7.3	9.0	1.8	
AL021	Elbasan	5.6	2.9	6.2	5.4	5.6	5	2	9.3	-0.2	
AL022	Tiranë	11.5	5.2	6	5	7.1	5.4	8.5	8.9	2.2	
AL03	Jug / South	5.5	3.3	5.4	6.2	4.5	5.5	4.2	5.8	4.4	
AL031	Berat	6	4.1	5.1	5.6	3.6	4.6	3.8	7.3	5.2	
AL032	Fier	4.3	2.2	4.8	6.7	4.5	5.5	2.9	4.3	4.9	
AL033	Gjirokastrë	6.3	5.5	5.5	5.1	3.7	5.9	2.6	5.2	2.2	
AL034	Korçë	4.8	2.1	5.4	7	5.4	6.1	7.2	5.3	1.2	
AL035	Vlorë	7.6	5	6.7	5.5	4.6	5.2	4.1	7.9	7.5	

në %

Tabela D.8. Produkti i Brëndshëm Bruto për frymë

(në lekë)

Code/ Kodi	Regional Levels/ Nivelet Statistikore	2000	2001	2002	2003	2004	2005	2006	2007	2008	2009
AL	The Republic of Albania/ Republika e Shqipërisë	153,782	189,791	201,299	223,099	240,153	259,319	280,350	306,095	342,335	360,322
AL01	Veri / Durrësi & North	120,434	150,090	158,290	173,184	189,002	208,525	229,015	249,433	278,035	299,515
AL011	Dibër	69,568	89,605	95,429	106,009	122,790	149,689	171,931	188,240	216,061	247,772
AL012	Durrës	194,739	228,237	235,907	251,656	256,521	255,400	268,296	295,140	325,565	338,858
AL013	Kukës	87,022	121,982	132,317	145,363	164,058	205,238	258,233	284,685	308,780	334,977
AL014	Lezhë	112,772	137,052	146,186	160,148	173,202	187,817	203,729	221,878	247,586	269,567
AL015	Shkodër	114,486	140,357	149,316	167,961	184,852	204,226	220,967	234,528	263,694	287,218
AL02	Qendër / Tiranë & Elbasan	240,852	273,953	290,997	324,459	337,371	348,955	368,792	403,640	455,152	467,494
AL021	Elbasan	128,307	143,553	150,502	169,194	188,137	211,835	230,213	243,640	278,698	286,865
AL022	Tiranë	312,478	353,058	376,226	418,649	418,725	413,257	430,350	473,432	531,454	544,931
AL03	Jug / South	118,455	152,600	162,243	180,067	196,885	215,212	234,501	254,244	281,088	301,488
AL031	Berat	119,173	151,886	160,597	178,468	199,057	224,823	245,957	266,558	299,439	324,340
AL032	Fier	135,524	153,576	162,766	179,529	195,970	212,916	231,956	249,575	273,134	296,001
AL033	Gjirokastrë	94,625	140,328	151,256	164,551	183,019	204,602	226,580	242,233	267,448	281,478
AL034	Korçë	112,939	138,455	145,785	164,678	179,799	200,023	219,400	244,519	269,866	278,958
AL035	Vlorë	111,708	177,988	191,892	212,950	227,021	235,795	252,246	270,385	300,629	329,836

Tabela D.9. Produkti i Brëndshëm Bruto për frymë, në Euro

Code/ Kodi	Regional Levels/ Nivelet Statistikore	(në Euro)										
		2000	2001	2002	2003	2004	2005	2006	2007	2008	2009	
AL	The Republic of Albania/ Republika e Shqipërise	1,160	1,477	1,521	1,622	1,881	2,088	2,278	2,476	2,788	2,728	
AL01	Veri / Durrësi & North	908	1,168	1,196	1,259	1,480	1,679	1,861	2,018	2,264	2,268	
AL011	Dibër	525	697	721	771	962	1,205	1,397	1,523	1,759	1,876	
AL012	Durrës	1,469	1,777	1,782	1,830	2,009	2,057	2,180	2,387	2,651	2,566	
AL013	Kukës	656	950	1,000	1,057	1,285	1,653	2,098	2,303	2,514	2,537	
AL014	Lezhë	851	1,067	1,104	1,165	1,357	1,512	1,655	1,795	2,016	2,041	
AL015	Shkodër	864	1,093	1,128	1,221	1,448	1,645	1,795	1,897	2,147	2,175	
AL02	Qendër / Tiranë & Elbasan	1,817	2,132	2,199	2,360	2,642	2,810	2,996	3,265	3,706	3,540	
AL021	Elbasan	968	1,117	1,137	1,230	1,474	1,706	1,870	1,971	2,269	2,172	
AL022	Tiranë	2,357	2,748	2,842	3,045	3,280	3,328	3,496	3,830	4,328	4,126	
AL03	Jug / South	893	1,188	1,226	1,310	1,542	1,733	1,905	2,057	2,289	2,263	
AL031	Berat	899	1,182	1,213	1,298	1,559	1,810	1,998	2,156	2,438	2,456	
AL032	Fier	1,022	1,195	1,230	1,306	1,535	1,714	1,885	2,019	2,224	2,241	
AL033	Gjirokastrë	714	1,092	1,143	1,197	1,434	1,648	1,841	1,959	2,178	2,131	
AL034	Korçë	852	1,078	1,101	1,198	1,408	1,611	1,783	1,978	2,198	2,112	
AL035	Vlorë	843	1,385	1,450	1,549	1,778	1,899	2,049	2,187	2,448	2,498	

Tabela D.10. Produkti i Brëndshëm Bruto për frymë, në PPS

Code/ Kodi	Regional Levels/ Nivelet Statistikore	2000*	2001*	2002*	2003*	2004*	2005	2006	2007	2008	2009
AL	The Republic of Albania/ Republika e Shqipërise	-	-	-	-	-	4,976	5,475	5,843	6,450	6,515
AL01	Veri / Durrësi & North	-	-	-	-	-	4,001	4,472	4,762	5,239	5,416
AL011	Dibër	-	-	-	-	-	2,872	3,358	3,594	4,071	4,480
AL012	Durrës	-	-	-	-	-	4,901	5,240	5,634	6,134	6,127
AL013	Kukës	-	-	-	-	-	3,938	5,043	5,435	5,818	6,057
AL014	Lezhë	-	-	-	-	-	3,604	3,979	4,236	4,665	4,874
AL015	Shkodër	-	-	-	-	-	3,919	4,315	4,477	4,969	5,194
AL02	Qendër / Tiranë & Elbasan	-	-	-	-	-	6,696	7,202	7,706	8,576	8,453
AL021	Elbasan	-	-	-	-	-	4,065	4,496	4,651	5,251	5,187
AL022	Tiranë	-	-	-	-	-	7,930	8,404	9,038	10,014	9,854
AL03	Jug / South	-	-	-	-	-	4,130	4,580	4,854	5,296	5,452
AL031	Berat	-	-	-	-	-	4,314	4,803	5,089	5,642	5,865
AL032	Fier	-	-	-	-	-	4,086	4,530	4,764	5,146	5,352
AL033	Gjirokastrër	-	-	-	-	-	3,926	4,425	4,624	5,039	5,090
AL034	Korçë	-	-	-	-	-	3,838	4,285	4,668	5,085	5,044
AL035	Vlorë	-	-	-	-	-	4,525	4,926	5,162	5,665	5,964

në PPS



Tabela D.11. Produkti i Brëndshëm Bruto për frymë, AL=100

Code/ Kodi	Regional Levels/ Nivelet Statistikore	2000	2001	2002	2003	2004	2005	2006	2007	2008	2009
AL	The Republic of Albania/ Republika e Shqipërisë	100	100	100	100	100	100	100	100	100	100
AL01	Veri / Durrësi & North	78.3	79.1	78.6	77.6	78.7	80.4	81.7	81.5	81.2	83.1
AL011	Dibër	45.2	47.2	47.4	47.5	51.1	57.7	61.3	61.5	63.1	68.8
AL012	Durrës	126.6	120.3	117.2	112.8	106.8	98.5	95.7	96.4	95.1	94
AL013	Kukës	56.6	64.3	65.7	65.2	68.3	79.1	92.1	93	90.2	93
AL014	Lezhë	73.3	72.2	72.6	71.8	72.1	72.4	72.7	72.5	72.3	74.8
AL015	Shkodër	74.4	74	74.2	75.3	77	78.8	78.8	76.6	77	79.7
AL02	Qendër / Tiranë & Elbasan	156.6	144.3	144.6	145.4	140.5	134.6	131.5	131.9	133	129.7
AL021	Elbasan	83.4	75.6	74.8	75.8	78.3	81.7	82.1	79.6	81.4	79.6
AL022	Tiranë	203.2	186	186.9	187.7	174.4	159.4	153.5	154.7	155.2	151.2
AL03	Jug / South	77	80.4	80.6	80.7	82	83	83.6	83.1	82.1	83.7
AL031	Berat	77.5	80	79.8	80	82.9	86.7	87.7	87.1	87.5	90
AL032	Fier	88.1	80.9	80.9	80.5	81.6	82.1	82.7	81.5	79.8	82.1
AL033	Gjirokastrë	61.5	73.9	75.1	73.8	76.2	78.9	80.8	79.1	78.1	78.1
AL034	Korçë	73.4	73	72.4	73.8	74.9	77.1	78.3	79.9	78.8	77.4
AL035	Vlorë	72.6	93.8	95.3	95.5	94.5	90.9	90	88.3	87.8	91.5

Tabela D.12. Produkti i Brëndsiëm Bruto për frymë, EU27=100

Code/ Kodi	Regional Levels/ Nivelet Statistikore	2000*	2001*	2002*	2003*	2004*	2005	2006	2007	2008	2009
AL	The Republic of Albania/ Republika e Shqipërise	-	-	-	-	-	22.1	23.1	23.4	25.7	27.6
AL01	Veri / Durrësi & North	-	-	-	-	-	17.8	18.9	19.0	20.9	22.9
AL011	Dibër	-	-	-	-	-	12.8	14.2	14.4	16.2	19.0
AL012	Durrës	-	-	-	-	-	21.8	22.1	22.5	24.4	26.0
AL013	Kukës	-	-	-	-	-	17.5	21.3	21.7	23.2	25.7
AL014	Lezhë	-	-	-	-	-	16.0	16.8	16.9	18.6	20.7
AL015	Shkodër	-	-	-	-	-	17.4	18.2	17.9	19.8	22.0
AL02	Qendër / Tiranë & Elbasan	-	-	-	-	-	29.8	30.4	30.8	34.2	35.8
AL021	Elbasan	-	-	-	-	-	18.1	19.0	18.6	20.9	22.0
AL022	Tiranë	-	-	-	-	-	35.2	35.5	36.2	39.9	41.8
AL03	Jug / South	-	-	-	-	-	18.4	19.3	19.4	21.1	23.1
AL031	Berat	-	-	-	-	-	19.2	20.3	20.4	22.5	24.9
AL032	Fier	-	-	-	-	-	18.2	19.1	19.1	20.5	22.7
AL033	Gjirokastrë	-	-	-	-	-	17.4	18.7	18.5	20.1	21.6
AL034	Korçë	-	-	-	-	-	17.1	18.1	18.7	20.3	21.4
AL035	Vlorë	-	-	-	-	-	20.1	20.8	20.6	22.6	25.3

në %

Tabela D.13 Rajoni Statistikor Veri

Indikatorë Rajonal	Units	2000	2001	2002	2003	2004	2005	2006	2007	2008	2009	Indicators in region
<b>Vlera e Shtuar Bruto</b>	Mill lekë	119,803	134,161	141,467	154,002	164,819	177,333	191,058	208,305	231,682	250,836	<b>Gross Value Added</b>
A+B	%	30.8	28.6	28.5	29	27.6	25.7	24.3	23.9	23.6	23	A+B Agriculture, hunting and forestry, Fishing
C+D+E	%	7.1	6.8	6.2	8.2	9.5	10.1	10.6	9.1	9.7	10	C+D+E Industry
F	%	5.8	7.3	8.5	9.8	9.9	10	10.3	10.8	10.9	10.2	F Construction
G+H+I	%	34.5	34.3	31.8	27.9	27.8	28.5	27.9	28.5	28.5	28.2	G+H+I Wholesale and retail trade, repair of motor vehicles and household goods, hotels and rest.; transport and communications
J+K	%	13.3	13.8	15.5	15.1	14.7	14.7	15.9	16.3	15.5	16.2	J+K Financial, real-estate, renting and business activities
L to P	%	8.6	9.2	9.5	9.9	10.5	11.1	10.9	11.5	11.9	12.4	L to P Other service activities
<b>Produkti i Brendshëm Bruto me çmime korrente</b>	mill Lekë	129,875	144,532	153,406	168,801	182,132	195,883	211,967	230,989	259,153	279,913	<b>Gross Domestic Product, in current prices</b>
	mill Euro	979.6	1,125.00	1,159.00	1,227.60	1,426.60	1,577.30	1,722.20	1,868.50	2,110.30	2,119.60	
	PPS						3,759	4,139	4,410	4,883	5,061	
PBB, AL = 100	%	24.83	24.78	24.64	24.32	24.25	24.04	24.03	23.87	23.79	24.32	Gross Domestic Product, AL = 100
PBB, me çmimet e vitit të mëparshëm	mill Lekë	125,932	138,772	150,941	161,967	179,045	191,874	206,841	223,400	246,688	272,330	GDP, in basic price
<b>Rritja Ekonomike e PBB-së</b>	%		106.9	104.4	105.6	106.1	105.3	105.6	105.4	106.8	105.1	<b>Growth Rate of Regional GDP</b>
<b>PBB për frymë</b>	Lekë	120,434	150,090	158,290	173,184	189,002	208,525	229,015	249,433	278,035	299,515	<b>GDP per capita</b>
	Euro	908.4	1,168.30	1,195.90	1,259.50	1,480.40	1,679.10	1,860.70	2,017.70	2,264.10	2,268.00	
	PPS						4,001.40	4,472.40	4,761.80	5,238.80	5,415.90	
PBB për frymë, AL = 100	%	78.31	79.08	78.63	77.63	78.7	80.41	81.69	81.49	81.22	83.12	GDP per capita, AL = 100
PBB për frymë në PPS, EU27 = 100	%					17.78	18.87	19.05	20.87	22.95	17.78	GDP per capita in PPS, EU27 = 100

Tabela D.14 Rajoni Statistikor Qendër

Indikatorë Rajonal	Units	2000	2001	2002	2003	2004	2005	2006	2007	2008	2009	Indicators in region
<b>Vlera e Shtuar Bruto</b>	Mill Lekë	214,227	244,617	259,793	288,216	310,564	342,187	369,704	410,243	462,230	478,944	<b>Gross Value Added</b>
A+B Bujqësia, gjuetia dhe pyjet; Peshkimi	%	11.6	10.6	10.4	10.4	9.8	8.9	8.4	8.1	7.9	7.8	A+B Agriculture, hunting and forestry; Fishing
C+D+E Industria	%	6.4	6.1	5.9	7.6	8.6	9.1	9.3	7.4	8.1	8.3	C+D+E Industry
F Ndërtim	%	12	14.9	17.2	19.5	19.6	19.2	19.8	20.4	20.3	19.5	F Construction
G+H+I Tregëti, Hotele dhe Restorant; Transport dhe Komunikacioni	%	48.4	46.8	44.1	39.5	39.4	39	38.2	38.6	38	37.6	G+H+I Wholesale and retail trade, repair of motor vehicles and household goods, hotels and rest.; transport and communications
J+K Ndërmjetësimi Financiare, pasuri të pa-tund, qera dhe të tjera aktiv prof.	%	11.6	10.9	11.3	11.5	10.3	11.1	11.8	12.6	12.6	12.5	J+K Financial, real-estate, renting and business activities
L to P Shërbime të tjera	%	10	10.8	11.2	11.4	12.3	12.7	12.4	12.9	13	14.3	L to P Other service activities
<b>Produkti I Brendshëm Bruto me çmime</b>	mill Lekë	232,239	263,526	281,719	315,911	343,185	377,981	410,164	454,918	517,036	534,462	<b>Gross Domestic Product, in current prices</b>
	mill Euro	1,751.70	2,051.30	2,128.40	2,297.40	2,688.00	3,043.60	3,332.50	3,859.4	4,210.30	4,047.10	
	PPS						7,253	8,010	8,685	9,742	9,664	
PBB, AL = 100	%	44.4	45.17	45.24	45.51	45.7	46.39	46.49	47.01	47.47	46.43	Gross Domestic Product, AL = 100
PBB, me çmimet e vitit të mëparshëm	mill Lekë	221,687	256,042	275,955	298,780	332,052	366,547	398,082	439,970	495,836	526,170	GDP, in basic price
<b>Rritja Ekonomike e PBB-së</b>	%		110.2	104.7	106.1	105.1	106.8	105.3	107.3	109	101.8	<b>Growth Rate of Regional GDP</b>
<b>PBB për frymë</b>	Lekë	240,852	273,953	290,997	324,459	337,371	348,955	368,792	403,640	455,152	467,494	<b>GDP per capita</b>
	Euro	1,816.70	2,132.40	2,198.50	2,359.60	2,642.50	2,809.90	2,996.30	3,265.00	3,706.40	3,540.00	
	PPS						6,696.10	7,202.10	7,705.60	8,576.10	8,453.30	
PBB për frymë, AL = 100	%	156.62	144.34	144.56	145.43	140.48	134.57	131.55	131.87	132.96	129.74	GDP per capita, AL = 100
PBB për frymë në PPS, EU27 = 100	%				29.76	29.76	30.39	30.82	34.17	35.82	29.76	GDP per capita in PPS, EU27 = 100

Tabela D.15 Rajoni Statistikor Jug

Indikatorë Rajonal	Units	2000	2001	2002	2003	2004	2005	2006	2007	2008	2009	Indicators in region
<b>Vlera e Shtuar Bruto</b>	Mill lekë	148,449	162,731	172,986	191,029	204,250	218,116	234,423	254,093	279,915	301,676	<b>Gross Value Added</b>
A+B Bujqësia, gjuetia dhe pyjet, Peshkimi	%	41.2	39.2	38.7	38.9	37	34.6	32.9	32.5	32.4	32.6	A+B Agriculture, hunting and forestry; Fishing
C+D+E Industria	%	10.3	9.6	9	10.6	12.5	13.5	14.2	12.7	12.5	12.4	C+D+E Industry
F Ndërtim	%	4.9	6.3	7.3	8.3	8.4	8.5	8.8	9.3	9.5	9	F Construction
G+H+I Tregëti, Hotele dhe Restorant; Transport dhe Komunikacioni	%	23.7	23.7	22.1	19.6	19.6	20.2	19.8	20.4	20.6	20.6	G+H+I Wholesale and retail trade, repair of motor vehicles and household goods, hotels and rest., transport and communications
J+K Ndërmjetësimi Financiare, pasuritë pa-tund, qera dhe të tjera aktiv prof.	%	12.3	12.9	14.3	13.8	13.3	13.6	14.7	15.2	14.7	14.8	J+K Financial, real-estate, renting and business activities
L to P Shërbime të tjera	%	7.6	8.3	8.5	8.8	9.1	9.6	9.5	9.9	10.3	10.6	L to P Other service activities
<b>Produkti i Brendshëm Bruto me çmime</b>	mill Lekë mill Euro PPS	160,930 1,213.90	175,310 1,364.60	187,586 1,417.20	209,385 1,522.70	225,705 1,767.80	240,933 1,940.10	260,078 2,113.10	281,763 2,279.20	313,104 2,549.60	336,645 2,549.20	<b>Gross Domestic Product, in current prices</b>
PBB, AL = 100	%	30.77	30.05	30.12	30.17	30.05	29.57	29.48	29.12	28.74	29.25	Gross Domestic Product, AL = 100
PBB, me çmimet e vitit të mëparshëm	mill Lekë	155,200	169,759	181,157	197,706	222,378	235,856	254,126	270,936	298,073	326,906	GDP, in basic price
<b>Rritja Ekonomike e PBB-së</b>	%		105.5	103.3	105.4	106.2	104.5	105.5	104.2	105.8	104.4	<b>Growth Rate of Regional GDP</b>
<b>PBB për frymë</b>	Lekë Euro PPS	118,455 893.5	152,600 1,187.80	162,243 1,225.80	180,067 1,309.50	196,885 1,542.10	215,212 1,733.00	234,501 1,905.20	254,244 2,056.60	281,088 2,288.90	301,488 2,283.00	<b>GDP per capita</b>
PBB për frymë, AL = 100	%	77.03	80.4	80.6	80.71	81.98	82.99	83.65	83.06	82.11	83.67	GDP per capita, AL = 100
PBB për frymë në PPS, EU27 = 100	%		18.35	19.32	21.1	21.1	21.1	21.1	21.1	23.1	18.35	GDP per capita in PPS, EU27 = 100

Tabela D.16 Prefektura Dibër

Indikatorë Rajonal	Units	2000	2001	2002	2003	2004	2005	2006	2007	2008	2009	Indicators in region
<b>Vlera e Situar Bruto</b>	Mill Lekë	14,474	15,796	16,820	18,592	19,672	20,771	22,227	24,079	27,244	31,086	<b>Gross Value Added</b>
A+B Bujqësia, gjuetia dhe pyjet, Peshkimi	%	47.5	45.3	44.7	44.7	43	40.7	38.8	38.4	37.3	35.5	A+B Agriculture, hunting and forestry; Fishing
C+D+E Industria	%	5.2	4.4	3.3	4.9	5.8	6.7	6.9	5.8	8.3	9.2	C+D+E Industry
F Ndërtim	%	2.2	2.9	3.3	3.8	3.9	4	4.1	4.3	4.3	4.5	F Construction
G+H+I Tregëti, Hotele dhe Restorant; Transport dhe Komunikacioni	%	18.5	18.4	17.3	15.9	16	16.4	16.2	16.7	16.4	18	G+H+I Wholesale and retail trade, repair of motor vehicles and household goods, hotels and rest.; transport and communications
J+K Ndërmjetësimi Financiare, pasuri të pa-tund, qera dhe të tjera aktiv prof.	%	15.1	16.5	18.5	17.6	17.5	17.6	19.2	19.5	18	17.3	J+K Financial, real-estate, renting and business activities
L to P Shërbime të tjera	%	11.5	12.5	12.8	13.1	13.8	14.7	14.7	15.3	15.6	15.6	L to P Other service activities
<b>Produkti i Brendshëm Bruto me çmime korrente</b>	mill Lekë	15,691	17,018	18,240	20,378	21,738	22,944	24,659	26,701	30,474	34,690	<b>Gross Domestic Product, in current prices</b>
	mill Euro	118.4	132.5	137.8	148.2	170.3	184.8	200.3	216	248.2	282.7	
	PPS						440	482	510	574	627	
PBB, AL = 100	%	3	2.92	2.93	2.94	2.89	2.82	2.8	2.76	2.8	3.01	Gross Domestic Product, AL = 100
PBB, me çmimet e vitit të mëparshëm	mill Lekë	15,036	16,409	17,472	18,987	21,433	22,445	24,138	25,742	29,154	33,526	GDP, in basic price
<b>Rritja Ekonomike e PBB-së</b>	%		104.6	102.7	104.1	105.2	103.3	105.2	104.4	109.2	110	<b>Growth Rate of Regional GDP</b>
<b>PBB për frymë</b>	Lekë	69,568	89,605	95,429	106,009	122,790	149,689	171,931	188,240	216,061	247,772	<b>GDP per capita</b>
	Euro	524.7	697.5	721	770.9	961.8	1,205.30	1,396.90	1,522.70	1,759.40	1,876.20	
	PPS						2,872.40	3,357.60	3,593.60	4,071.10	4,480.30	
PBB për frymë, AL = 100	%	45.24	47.21	47.41	47.52	51.13	57.72	61.33	61.5	63.11	68.76	GDP per capita, AL = 100
PBB për frymë në PPS, EU27 = 100	%						12.77	14.17	14.37	16.22	18.98	GDP per capita in PPS, EU27 = 100

Tabela D.17 Prefektura Durrës

Indikatorë Rajonal	Units	2000	2001	2002	2003	2004	2005	2006	2007	2008	2009	Indicators in region
<b>Vlera e Shtuar Bruto</b>	Mill lekë	46,214	52,029	53,769	57,072	61,746	67,299	73,049	81,237	89,661	94,268	<b>Gross Value Added</b>
A+B	%	19.2	17.8	18.1	18.9	17.8	16.3	15.3	14.8	14.7	14.5	A+B
C+D+E	%	10.6	10.3	10.2	12.7	14.4	15.2	16.5	16.5	16.1	14.8	C+D+E
F	%	4.9	6.1	7.3	8.6	8.6	8.5	8.8	9	9.1	9.3	F
G+H+I dhe Komunikacioni	%	49.9	49.5	46.5	41.4	40.7	41	39.8	39.8	40.2	38.7	G+H+I
J+K Ndërmjetësimi Financiare, pasuri të pa-turd, qera dhe të tjera aktiv prof.	%	9.6	9.9	11.3	11.3	10.8	10.7	11.5	11.6	11.1	12.7	J+K
L to P Shërbime të tjera	%	5.8	6.3	6.6	7.1	7.7	8.2	8	8.4	8.7	10	L to P
<b>Produkti I Brendshëm Bruto me çmime</b>	mill Lekë	50,100	56,052	58,307	62,556	68,231	74,339	81,044	90,084	100,292	105,195	<b>Gross Domestic Product, in current prices</b>
	mill Euro	377.9	436.3	440.5	454.9	534.4	598.6	658.5	728.7	816.7	796.6	
	PPS						1,426	1,583	1,720	1,890	1,902	
PBB, AL = 100	%	9.58	9.61	9.36	9.01	9.09	9.12	9.19	9.31	9.21	9.14	Gross Domestic Product, AL = 100
PBB, me çmimet e vitit të mëparshëm	mill Lekë	48,938	53,904	58,739	61,691	67,075	73,164	78,956	87,296	94,848	103,034	GDP, in basic price
<b>Rritja Ekonomike e PBB-së</b>	%		107.6	104.8	105.8	107.2	107.2	106.2	107.7	105.3	102.7	<b>Growth Rate of Regional GDP</b>
<b>PBB për frymë</b>	Lekë	194,739	228,237	235,907	251,656	256,521	255,400	268,296	295,140	325,565	338,858	<b>GDP per capita</b>
	Euro	1,468.90	1,776.60	1,782.30	1,830.10	2,009.20	2,056.60	2,179.80	2,387.40	2,651.10	2,565.90	
	PPS						4,900.80	5,239.50	5,634.30	6,134.40	6,127.30	
PBB për frymë, AL = 100	%	126.63	120.26	117.19	112.8	106.82	98.49	95.7	96.42	95.1	94.04	GDP per capita, AL = 100
PBB për frymë në PPS, EU27 = 100	%						21.78	22.11	22.54	24.44	25.96	GDP per capita in PPS, EU27 = 100

Tabela D.18 Prefektura Kukës

Indikatorë Rajonal	Units	2000	2001	2002	2003	2004	2005	2006	2007	2008	2009	Indicators in region
<b>Vlera e Situar Bruto</b>	Mill lekë	11,124	12,595	13,660	14,932	15,796	16,778	18,067	19,733	21,870	23,801	<b>Gross Value Added</b>
A+B Bujësi, gjuetia dhe pyjet, Peshkimi	%	34.7	31.9	30.9	31.3	30.1	28.4	26.9	26.4	26.1	26.6	A+B Agriculture, hunting and forestry; Fishing
C+D+E Industria	%	1.9	1.7	1.6	2.1	2.5	2.8	2.8	1.9	2.5	2.6	C+D+E Industry
F Ndërtim	%	8.9	11.1	12.6	14.5	14.8	15	15.6	16.3	16.5	18.2	F Construction
G+HH Tregëti, Hotele dhe Restorant; Transport dhe Komunikacioni	%	27.7	26.9	24.6	22.1	22.3	23.1	22.6	23.1	23.2	20.8	G+HH Wholesale and retail trade, repair of motor vehicles and household goods, Financial, real-estate, renting and business activities
J+K Ndërmjetësimi Financiare, pasuri të pa-tund, qera dhe të tjera aktiv prof.	%	15.5	16.2	17.9	17.2	17.1	17.1	18.6	18.7	17.6	17.7	J+K Other service activities
L to P Shërbime të tjera	%	11.3	12.1	12.4	12.8	13.2	13.7	13.6	13.6	14.2	14.2	L to P Other service activities
<b>Produkti i Brendshëm Bruto me çmime korrente</b>	mill Lekë	12,059	13,569	14,813	16,366	17,455	18,533	20,045	21,881	24,463	26,560	<b>Gross Domestic Product, in current prices</b>
	mill Euro	91	105.6	111.9	119	136.7	149.2	162.9	177	199.2	201.1	
	PPS						356	391	418	461	480	
PBB, AL = 100	%	2.31	2.33	2.38	2.36	2.32	2.27	2.27	2.26	2.25	2.31	Gross Domestic Product, AL = 100
PBB, me çmimet e vitit të mëparshëm	mill Lekë	11,613	12,931	14,338	15,540	17,167	18,133	19,545	21,109	23,379	25,675	GDP, in basic price
<b>Rritja Ekonomike e PBB-së</b>	%		107.2	105.7	104.9	104.9	103.9	105.5	105.3	106.8	105	<b>Growth Rate of Regional GDP</b>
<b>PBB për frymë</b>	Lekë	87,022	121,982	132,317	145,363	164,058	205,238	258,233	284,685	308,780	334,977	<b>GDP per capita</b>
	Euro	656.4	949.5	999.7	1,057.10	1,285.00	1,652.70	2,098.10	2,302.80	2,514.40	2,536.50	
	PPS						3,938.30	5,043.00	5,434.70	5,818.10	6,057.10	
PBB për frymë, AL = 100	%	56.59	64.27	65.73	65.16	68.31	79.15	92.11	93.01	90.2	92.97	GDP per capita, AL = 100
PBB për frymë në PPS, EU27 = 100	%					17.5	21.28	21.74	23.18	25.67	25.67	GDP per capita in PPS, EU27 = 100



Tabela D.19 Prefektura Lezhë

Indikatorë Rajonal	Units	2000	2001	2002	2003	2004	2005	2006	2007	2008	2009	Indicators in region
<b>Vlera e Shtuar Bruto</b>	Mill lekë	17,902	20,286	21,635	23,582	25,084	26,827	28,844	31,433	34,986	38,361	<b>Gross Value Added</b>
A+B Bujqësia, gjuetia dhe pyjet;Peshkimi	%	34.4	31.7	31.2	31.8	30.4	28.4	26.9	26.5	26.2	24.9	A+B Agriculture, hunting and forestry; Fishing
C+D+E Industria	%	3.4	3	2.6	3.8	4.5	4.8	4.8	3.1	3.9	5.4	C+D+E Industry
F Ndërtim	%	8.5	10.6	12.2	14.1	14.4	14.5	15.1	15.8	15.9	13.1	F Construction
G+H+I Tregëti, Hotele dhe Restorant;Transport dhe Komunikacioni	%	29.2	29.1	26.5	22.9	23.1	23.8	23.4	23.9	23.9	25.3	G+H+I Wholesale and retail trade, repair of motor vehicles and household goods, Financial, real-estate, renting and business activities
J+K Ndërmjetësimi Financiare, pasuri të pa-tund, qera dhe të tjera aktiv prof.	%	14.8	15.3	17	16.6	16.2	16.3	17.7	18	17.1	18.3	J+K Financial, real-estate, renting and business activities
L to P Shërbime të tjera	%	9.6	10.2	10.4	10.8	11.5	12.2	12.1	12.7	13.1	12.9	L to P Other service activities
<b>Produkti i Brendshëm Bruto me çmime korrente</b>	mill Lekë	19,407	21,854	23,460	25,848	27,719	29,634	32,001	34,856	39,134	42,807	<b>Gross Domestic Product, in current prices</b>
	mill Euro	146.4	170.1	177.2	188	217.1	238.6	260	282	318.7	324.1	
	PPS						569	625	665	737	774	
PBB, AL = 100	%	3.71	3.75	3.77	3.72	3.69	3.64	3.63	3.6	3.59	3.72	Gross Domestic Product, AL = 100
PBB, me çmimet e vitit të mëparshëm	mill Lekë	18,953	20,867	23,041	24,819	27,264	29,011	31,223	33,686	37,346	41,516	GDP, in basic price
<b>Rritja Ekonomike e PBB-së</b>	%		107.5	105.4	105.8	105.5	104.7	105.4	105.3	107.1	106.1	<b>Growth Rate of Regional GDP</b>
<b>PBB për frymë</b>	Lekë	112,772	137,052	146,186	160,148	173,202	187,817	203,729	221,878	247,586	269,567	<b>GDP per capita</b>
	Euro	850.6	1,066.80	1,104.50	1,164.70	1,356.60	1,512.40	1,655.20	1,794.80	2,016.10	2,041.20	
	PPS						3,604.00	3,978.60	4,235.70	4,665.10	4,874.40	
PBB për frymë, AL = 100	%	73.33	72.21	72.62	71.78	72.12	72.43	72.67	72.49	72.32	74.81	GDP per capita, AL = 100
PBB për frymë në PPS, EU27 = 100	%						16.02	16.79	16.94	18.59	20.65	GDP per capita in PPS, EU27 = 100

Tabela D.20 Prefektura Shkodër

Indikatorë Rajonal	Units	2000	2001	2002	2003	2004	2005	2006	2007	2008	2009	Indicators in region
<b>Vlera e Shtuar Bruto</b>	Mill lekë	30,089	33,453	35,583	39,825	42,522	45,657	48,870	51,823	57,922	63,320	<b>Gross Value Added</b>
A+B Bujqësia, gjuetia dhe pyjet; Peshkimi	%	36.8	34.5	34.1	33.7	32.1	29.9	28.5	28.8	28.3	27.2	A+B Agriculture, hunting and forestry, Fishing
C+D+E Industria	%	6.9	6.5	5.4	8.2	9.7	10	9.8	5.5	6.6	9	C+D+E Industry
F Ndërtim	%	6.1	7.8	8.9	10.1	10.2	10.3	10.7	11.5	11.6	9.4	F Construction
G+H+I Tregëti, Hotele dhe Restorant; Transport dhe Komunikacioni	%	24.1	23.9	22.4	19.4	19.5	20.3	20	21.1	20.8	22.2	G+H+I Wholesale and retail trade, repair of motor vehicles and household goods,
J+K Ndërmjetësimi Financiare, pasuri të pa-tund, qera dhe të tjera aktiv prof.	%	16.3	16.9	18.6	17.8	17.1	17.4	18.9	20.1	19.2	18.8	J+K Financial, real-estate, renting and business activities
L to P Shërbime të tjera	%	9.7	10.5	10.6	10.7	11.4	12	12	13	13.4	13.4	L to P Other service activities
<b>Produkti i Brendshëm Bruto me çmime korrente</b>	mill Lekë	32,619	36,039	38,586	43,652	46,988	50,433	54,218	57,466	64,790	70,660	<b>Gross Domestic Product, in current prices</b>
	mill Euro	246	280.5	291.5	317.5	368	406.1	440.5	464.8	527.6	535.1	
	PPS						968	1,059	1,097	1,221	1,278	
PBB, AL = 100	%	6.24	6.18	6.2	6.29	6.26	6.19	6.15	5.94	5.95	6.14	Gross Domestic Product, AL = 100
PBB, me çmimet e vitit të mëparshëm	mill Lekë	31,391	34,661	37,350	40,931	46,107	49,121	52,978	55,568	61,960	68,580	GDP, in basic price
<b>Rritja Ekonomike e PBB-së</b>	%		106.3	103.6	106.1	105.6	104.5	105	102.5	107.8	105.8	<b>Growth Rate of Regional GDP</b>
<b>PBB për frymë</b>	Lekë	114,486	140,357	149,316	167,961	184,852	204,226	220,967	234,528	263,694	287,218	<b>GDP per capita</b>
	Euro	863.5	1,092.50	1,128.10	1,221.50	1,447.90	1,644.50	1,795.30	1,897.10	2,147.30	2,174.90	
	PPS						3,918.90	4,315.30	4,477.20	4,968.60	5,193.50	
PBB për frymë, AL = 100	%	74.45	73.95	74.18	75.29	76.97	78.75	78.82	76.62	77.03	79.71	GDP per capita, AL = 100
PBB për frymë në PPS, EU27 = 100	%						17.42	18.21	17.91	19.8	22.01	GDP per capita in PPS, EU27 = 100

Tabela D.21 Prefektura Elbasan

Indikatorë Rajonal	Units	2000	2001	2002	2003	2004	2005	2006	2007	2008	2009	Indicators in region
<b>Vlera e Situar Bruto</b>	Mill lekë	44,384	48,399	50,733	56,748	61,103	66,314	70,984	75,208	85,442	88,188	<b>Gross Value Added</b>
A+B Bujqësia, gjuetia dhe pyjet;Peshkimi	%	30.9	29.5	29.6	29.3	27.6	25.5	24.3	24.5	23.8	23.6	A+B Agriculture, hunting and forestry; Fishing
C+D+E Industria	%	11.6	11.1	10.9	14.7	16.8	18	18.6	14.7	16.6	17.8	C+D+E Industry
F Ndërtim	%	4.7	6.1	7.1	8	8	8	8.3	8.9	8.8	7.5	F Construction
G+H+I Tregëti, Hotele dhe Restorant;Transport dhe Komunikacioni	%	36.4	35.9	33.9	29.8	29.3	29.7	29.1	30.6	29.9	27	G+H+I Wholesale and retail trade, repair of motor vehicles and household goods,
J+K Ndërmjetësimi Financiare, pasuri të pa-tund, qera dhe të tjera aktiv prof.	%	8.7	9	10	9.7	9.1	9.3	10.1	10.8	10.3	10.9	J+K Financial, real-estate, renting and business activities
L to P Shërbime të tjera	%	7.7	8.4	8.6	8.7	9.1	9.6	9.6	10.4	10.6	13.3	L to P Other service activities
<b>Produkti i Brendshëm Bruto me çmime korrente</b>	mill Lekë	48,116	52,140	55,015	62,201	67,521	73,251	78,752	83,398	95,572	98,410	<b>Gross Domestic Product, in current prices</b>
	mill Euro	362.9	405.9	415.6	452.4	528.9	589.8	639.8	674.6	778.3	745.2	
	PPS						1,406	1,538	1,592	1,801	1,779	
PBB, AL = 100	%	9.2	8.94	8.83	8.96	8.99	8.99	8.93	8.62	8.77	8.55	Gross Domestic Product, AL = 100
PBB, me çmimet e vitit të mëparshëm	mill Lekë	45,703	50,818	53,642	58,431	65,578	71,294	76,940	80,352	91,152	95,367	GDP <sub>t</sub> , in basic price
<b>Rritja Ekonomike e PBB-së</b>	%		105.6	102.9	106.2	105.4	105.6	105	102	109.3	99.8	<b>Growth Rate of Regional GDP</b>
<b>PBB për frymë</b>	Lekë	128,307	143,553	150,502	169,194	188,137	211,835	230,213	243,640	278,698	286,865	<b>GDP per capita</b>
	Euro	967.8	1,117.40	1,137.10	1,230.40	1,473.60	1,705.80	1,870.40	1,970.80	2,269.50	2,172.20	
	PPS						4,064.90	4,495.80	4,651.20	5,251.30	5,187.10	
PBB për frymë, AL = 100	%	83.43	75.64	74.77	75.84	78.34	81.69	82.12	79.6	81.41	79.61	GDP per capita, AL = 100
PBB për frymë në PPS; EU27 = 100	%						18.07	18.97	18.6	20.92	21.98	GDP per capita in PPS; EU27 = 100

Tabela D.22 Prefektura Tiranë

Indikatorë Rajonal	Units	2000	2001	2002	2003	2004	2005	2006	2007	2008	2009	Indicators in region
<b>Vlera e Shtuar Bruto</b>	Mill Lekë	169,843	196,218	209,060	231,468	249,461	275,872	298,720	335,035	376,788	390,757	<b>Gross Value Added</b>
A+B Bujqësia, gjuetia dhe pyjet; Peshkimi	%	6.5	5.9	5.8	5.8	5.5	5	4.7	4.5	4.4	4.3	A+B Agriculture, hunting and forestry; Fishing
C+D+E Industria	%	5	4.8	4.7	5.9	6.6	6.9	7.1	5.8	6.2	6.2	C+D+E Industry
F Ndërtim	%	13.9	17	19.6	22.3	22.4	21.9	22.6	22.9	22.9	22.2	F Construction
G+H+I Tregëti, Hotele dhe Restaurant; Transport dhe Komunikacioni	%	51.6	49.5	46.5	41.9	41.8	41.3	40.4	40.4	39.9	40	G+H+I Wholesale and retail trade, repair of motor vehicles and household goods, Financial, real-estate, renting and business activities
J+K Ndërmjetësimi Financiare, pasuri të pa-tund, qera dhe të tjera aktiv prof.	%	12.4	11.3	11.6	12	10.6	11.5	12.2	13	13.1	12.8	J+K Financial, real-estate, renting and business activities
L to P Shërbime të tjera	%	10.5	11.4	11.8	12.1	13.1	13.4	13.1	13.4	13.6	14.5	L to P Other service activities
<b>Produkti i Brendshëm Bruto me çmime korrente</b>	mill Lekë	184,123	211,387	226,704	253,710	275,664	304,730	331,412	371,520	421,464	436,052	<b>Gross Domestic Product, in current prices</b>
	mill Euro	1,388.80	1,645.40	1,712.80	1,845.10	2,159.10	2,453.80	2,692.60	184.8	3,432.00	3,301.90	
	PPS						5,847	6,472	7,092	7,941	7,885	
PBB, AL = 100	%	35.2	36.24	36.41	36.55	36.71	37.4	37.57	38.39	38.69	37.88	Gross Domestic Product, AL = 100
PBB, me çmimet e vitit të mëparshëm	mill Lekë	175,983	205,225	222,312	240,349	266,474	295,253	321,142	359,618	404,684	430,803	GDP, in basic price
	%		111.5	105.2	106	105	107.1	105.4	108.5	108.9	102.2	<b>Growth Rate of Regional GDP</b>
<b>PBB për frymë</b>	Lekë	312,478	353,058	376,226	418,649	418,725	413,257	430,350	473,432	531,454	544,931	<b>GDP per capita</b>
	Euro	2,356.90	2,748.20	2,842.40	3,044.60	3,279.70	3,327.70	3,496.50	3,829.60	4,327.70	4,126.40	
	PPS						7,929.90	8,404.30	9,038.00	10,013.80	9,853.50	
PBB për frymë, AL = 100	%	203.2	186.02	186.9	187.65	174.36	159.36	153.5	154.67	155.24	151.23	GDP per capita, AL = 100
PBB për frymë në PPS, EU27 = 100	%						35.24	35.46	36.15	39.9	41.75	GDP per capita in PPS, EU27 = 100

Tabela D.23 Prefektura Berat

Indikatorë Rajonal	Units	2000	2001	2002	2003	2004	2005	2006	2007	2008	2009	Indicators in region
<b>Vlera e Shtuar Bruto</b>	Mill Lekë	24,808	27,256	28,814	31,860	33,814	35,809	38,030	41,036	45,746	49,647	<b>Gross Value Added</b>
A+B Buqësia, gjuetia dhe pyjet; Peshkimi	%	43.4	41.1	40.8	40.9	39.2	37	35.6	35.3	34.8	32.1	A+B Agriculture, hunting and forestry, Fishing
C+D+E Industria	%	5.5	5.4	4.9	6.8	8	8.3	8.6	6.5	7.2	9.1	C+D+E Industry
F Ndërtim	%	6.4	8.2	9.5	10.8	11.1	11.3	11.9	12.5	12.6	11.4	F Construction
G+H+I Tregëti, Hotele dhe Restorant; Transport dhe Komunikacioni	%	30.1	29.6	27.8	24.7	24.8	25.7	25.4	26.2	26.1	25.8	G+H+I Wholesale and retail trade, repair of motor vehicles and household goods, Financial, real-estate, renting and business activities
J+K Ndërmjetësimi Financiare, pasuri të pa-tund, qera dhe të tjera aktiv prof.	%	7.6	8.1	9	8.7	8.5	8.6	9.5	9.8	9.3	10.5	J+K Financial, real-estate, renting and business activities
L to P Shërbime të tjera	%	7	7.7	7.9	8.1	8.5	9.1	9.1	9.6	9.9	11	L to P Other service activities
<b>Produkti i Brendshëm Bruto me çmime korrente</b>	mill Lekë	26,894	29,363	31,246	34,922	37,366	39,555	42,192	45,505	51,171	55,402	<b>Gross Domestic Product, in current prices</b>
	mill Euro	202.9	228.6	236.1	254	292.7	318.5	342.8	368.1	416.7	419.5	
	PPS						759	824	869	964	1,002	
PBB, AL = 100	%	5.14	5.03	5.02	5.03	4.98	4.85	4.78	4.7	4.7	4.81	Gross Domestic Product, AL = 100
PBB, me çmimet e vitit të mëparshëm	mill Lekë	25,831	28,506	30,552	32,828	36,889	38,729	41,358	43,805	48,830	53,824	GDP <sub>t</sub> in basic price
<b>Rritja Ekonomike e PBB-së</b>	%		106	104.1	105.1	105.6	103.6	104.6	103.8	107.3	105.2	<b>Growth Rate of Regional GDP</b>
<b>PBB për frymë</b>	Lekë	119,173	151,886	160,597	178,468	199,057	224,823	245,957	266,558	299,439	324,340	<b>GDP per capita</b>
	Euro	898.9	1,182.30	1,213.30	1,297.90	1,559.10	1,810.40	1,998.30	2,156.20	2,438.40	2,456.00	
	PPS						4,314.10	4,803.30	5,088.70	5,642.10	5,864.80	
PBB për frymë, AL = 100	%	77.49	80.03	79.78	79.99	82.89	86.7	87.73	87.08	87.47	90.01	GDP per capita, AL = 100
PBB për frymë në PPS, EU27 = 100	%						19.17	20.27	20.35	22.48	24.85	GDP per capita in PPS, EU27 = 100

Tabela D.24 Prefektura Fier

Indikatorë Rajonal	Units	2000	2001	2002	2003	2004	2005	2006	2007	2008	2009	Indicators in region
<b>Vlera e Shtuar Bruto</b>	Mill Lekë	50,569	54,619	57,878	63,519	68,002	72,340	77,839	83,683	91,124	99,206	<b>Gross Value Added</b>
A+B Bujqësia, gjueia dhe pyjet;Peshkimi	%	48.4	46.6	46.2	46.6	44.3	41.7	39.5	39.4	39.7	39.1	A+B Agriculture, hunting and forestry; Fishing
C+D+E Industria	%	12.8	12.3	11.9	13.1	15.5	17.1	18.6	17.1	16.2	15.6	C+D+E Industry
F Ndërtim	%	3.1	4.1	4.7	5.4	5.4	5.5	5.7	6.1	6.3	6.3	F Construction
G+H+I Tregëti, Hotele dhe Restorant;Transport dhe Komunikacioni	%	20.7	20.5	19.1	17.2	17	17.4	17	17.6	18	18.6	G+H+I Wholesale and retail trade, repair of motor vehicles and household goods, Financial, real-estate, renting and business activities
J+K Ndërmjetësimi Financiare, pasuri të patur, qera dhe të tjera aktiv prof.	%	9.5	10.3	11.6	11.2	10.9	10.9	11.9	12.2	11.8	11.8	J+K Financial, real-estate, renting and business activities
L to P Shërbime të tjera	%	5.6	6.2	6.4	6.6	6.9	7.3	7.3	7.7	8.1	8.6	L to P Other service activities
<b>Produkti i Brendshëm Bruto me çmime korrente</b>	mill Lekë	54,821	58,841	62,762	69,622	75,145	79,907	86,358	92,796	101,928	110,706	<b>Gross Domestic Product, in current prices</b>
	mill Euro	413.5	458	474.2	506.3	588.6	643.4	701.6	750.6	830	838.3	
	PPS						1,533	1,686	1,772	1,921	2,002	
PBB, AL = 100	%	10.48	10.09	10.08	10.03	10.01	9.81	9.79	9.59	9.36	9.62	Gross Domestic Product, AL = 100
PBB, me çmimet e vitit të mëparshëm	mill Lekë	52,747	57,169	60,156	65,748	74,309	78,542	84,334	88,828	96,753	106,912	GDP, in basic price
<b>Rritja Ekonomike e PBB-së</b>	%		104.3	102.2	104.8	106.7	104.5	105.5	102.9	104.3	104.9	<b>Growth Rate of Regional GDP</b>
<b>PBB për frymë</b>	Lekë	119,173	153,576	162,766	179,529	195,970	212,916	231,956	249,575	273,134	296,001	<b>GDP per capita</b>
	Euro	898.9	1,195.40	1,229.70	1,305.60	1,534.90	1,714.50	1,884.60	2,018.80	2,224.20	2,241.40	
	PPS						4,085.60	4,529.90	4,764.50	5,146.50	5,352.30	
PBB për frymë, AL = 100	%	77.49	80.92	80.86	80.47	81.6	82.11	82.74	81.54	79.79	82.15	GDP per capita, AL = 100
PBB për frymë në PPS, EU27 = 100	%					18.16	19.11	19.06	20.5	22.68	22.68	GDP per capita in PPS, EU27 = 100

Tabela D.25 Prefektura Gjirokastrë

Indikatorë Rajonal	Units	2000	2001	2002	2003	2004	2005	2006	2007	2008	2009	Indicators in region
<b>Vlera e Situar Bruto</b>	Mill Lekë	12,929	14,734	15,878	17,187	18,266	19,410	21,004	22,296	24,477	25,862	<b>Gross Value Added</b>
A+B Bujqësia, gjuetia dhe pyjet; Peshkimi	%	36.6	33.5	32.6	33.4	32	30.1	28.4	28.6	28.7	29.5	A+B Agriculture, hunting and forestry, Fishing
C+D+E Industria	%	5.2	5	4.3	6.2	7.1	7.5	7.3	4.2	4.7	5.9	C+D+E Industry
F Ndërtim	%	3.1	3.9	4.4	5.1	5.2	5.3	5.5	5.9	6	6.3	F Construction
G+H+I Tregëti, Hotele dhe Restorant; Transport dhe Komunikacioni	%	19.5	20.4	18.2	15.2	15.5	16.5	16.1	17	17.2	17.1	G+H+I Wholesale and retail trade, repair of motor vehicles and household goods, Financial, real-estate, renting and business activities
J+K Ndërmjetësimi Financiare, pasuri të përlund, qera dhe të tjera aktiv prof.	%	24.7	25.8	28.6	27.8	27.5	27.4	29.7	30.7	29.2	30.9	J+K Other service activities
L to P Shërbime të tjera	%	10.8	11.5	11.8	12.3	12.7	13.2	13.1	13.6	14.3	10.2	L to P
<b>Produkti i Brendshëm Bruto me çmime korrente</b>	mill Lekë	14,016	15,873	17,218	18,839	20,185	21,440	23,303	24,723	27,379	28,860	<b>Gross Domestic Product, in current prices</b>
	mill Euro	105.7	123.6	130.1	137	158.1	172.6	189.3	200	223	218.5	
	PPS						411	455	472	516	522	
PBB, AL = 100	%	2.68	2.72	2.77	2.71	2.69	2.63	2.64	2.55	2.51	2.51	Gross Domestic Product, AL = 100
PBB, me çmimet e vitit të mëparshëm	mill Lekë	13,676	14,898	16,738	18,157	19,805	20,934	22,707	23,918	26,006	27,987	GDP, in basic price
<b>Rritja Ekonomike e PBB-së</b>	%		106.3	105.5	105.5	105.1	103.7	105.9	102.6	105.2	102.2	<b>Growth Rate of Regional GDP</b>
<b>PBB për frymë</b>	Lekë	119,173	140,328	151,256	164,551	183,019	204,602	226,580	242,233	267,448	281,478	<b>GDP per capita</b>
	Euro	898.9	1,092.30	1,142.80	1,196.70	1,433.50	1,647.50	1,840.90	1,959.40	2,177.90	2,131.40	
	PPS						3,926.10	4,424.90	4,624.30	5,039.30	5,089.70	
PBB për frymë, AL = 100	%	77.49	73.94	75.14	73.76	76.21	78.9	80.82	79.14	78.12	78.12	GDP per capita, AL = 100
PBB për frymë në PPS, EU27 = 100	%						17.45	18.67	18.5	20.08	21.57	GDP per capita in PPS, EU27 = 100

Tabela D.26 Prefektura Korçë

Indikatorë Rajonal	Units	2000	2001	2002	2003	2004	2005	2006	2007	2008	2009	Indicators in region
<b>Vlera e Situar Bruto</b>	Mill lekë	32,049	34,161	35,964	40,421	43,204	46,861	50,622	56,474	62,005	64,378	<b>Gross Value Added</b>
A+B Bujqësia, gjuetia dhe pyjet;Peshkimi	%	38.2	37.3	37.3	36.7	34.9	32.2	30.4	29.2	29.3	31.6	A+B Agriculture, hunting and forestry; Fishing
C+D+E Industria	%	14.8	12.9	12.1	14.1	16.5	17.8	19.1	19.1	18	16.8	C+D+E Industry
F Ndërtim	%	3.5	4.6	5.4	6	6.1	6.1	6.3	6.4	6.6	5.8	F Construction
G+H+I Tregëti, Hotele dhe Restorant; Transport dhe Komunikacioni	%	21.9	22.3	21.2	19.1	19.1	19	18.6	18.7	18.9	18.2	G+H+I Wholesale and retail trade, repair of motor vehicles and household goods, Financial, real-estate, renting and business activities
J+K Ndërmjetësimi Financiare, pasuri të pa-tund, qera dhe të tjera aktiv prof.	%	12.8	13.1	13.9	13.8	12.6	13.6	14.4	15.2	15.4	14.6	J+K Financial, real-estate, renting and business activities
L to P Shërbime të tjera	%	8.8	9.8	10.1	10.2	10.8	11.2	11.1	11.3	11.9	13	L to P Other service activities
<b>Produkti i Brendshëm Bruto me çmime korrente</b>	mill Lekë	34,744	36,802	38,999	44,305	47,742	51,763	56,162	62,624	69,357	71,840	<b>Gross Domestic Product, in current prices</b>
	mill Euro	262.1	286.5	294.6	322.2	373.9	416.8	456.3	506.6	564.8	544	
	PPS						993	1,097	1,196	1,307	1,299	
PBB, AL = 100	%	6.64	6.31	6.26	6.38	6.36	6.35	6.37	6.47	6.37	6.24	Gross Domestic Product, AL = 100
PBB, me çmimet e vitit të mëparshëm	mill Lekë	33,361	36,404	37,562	41,112	47,400	50,309	54,936	60,182	65,914	70,156	GDP, in basic price
<b>Rritja Ekonomike e PBB-së</b>	%		104.8	102.1	105.4	107	105.4	106.1	107.2	105.3	101.2	<b>Growth Rate of Regional GDP</b>
<b>PBB për frymë</b>	Lekë	119,173	138,455	145,785	164,678	179,799	200,023	219,400	244,519	269,866	278,958	<b>GDP per capita</b>
	Euro	898.9	1,077.70	1,101.40	1,197.60	1,408.30	1,610.70	1,782.60	1,977.90	2,197.60	2,112.40	
	PPS						3,838.20	4,284.70	4,668.00	5,084.90	5,044.20	
PBB për frymë, AL = 100	%	77.49	72.95	72.42	73.81	74.87	77.13	78.26	79.88	78.83	77.42	GDP per capita, AL = 100
PBB për frymë në PPS, EU27 = 100	%						17.06	18.08	18.67	20.26	21.37	GDP per capita in PPS, EU27 = 100



Tabela D.27 Prefektura Vlorë

Indikatorë Rajonal	Units	2000	2001	2002	2003	2004	2005	2006	2007	2008	2009	Indicators in region
<b>Vlera e Shtuar Bruto</b>	Mill Lekë	28,093	31,961	34,452	38,042	40,964	43,697	46,928	50,604	56,563	62,583	<b>Gross Value Added</b>
A+B Bujqësia, gjëuesia dhe pyjet;Peshkimi	%	32.1	29.6	28.8	29	27.4	25.7	24.4	24.3	23.8	25.2	A+B Agriculture, hunting and forestry; Fishing
C+D+E Industria	%	7.5	7.1	6.4	8	9.7	9.7	9.4	6.9	8.4	8.1	C+D+E Industry
F Ndërtim	%	9.3	11.5	13.1	14.9	15	15.2	15.8	16.7	16.7	15.6	F Construction
G+H+I Tregëti, Hotele dhe Restorant;Transport dhe Komunikacioni	%	27.5	27.2	25.2	22.1	22.1	23.3	22.9	23.9	23.6	23.4	G+H+I Wholesale and retail trade, repair of motor vehicles and household goods,
J+K Ndërmjetësimi Financiare, pasuri të pa-tund, qera dhe të tjera aktiv prof.	%	15	15.5	17.1	16.3	15.8	15.9	17.3	17.8	16.7	16.7	J+K Financial, real-estate, renting and business activities
L to P Shërbime të tjera	%	8.6	9.2	9.5	9.7	9.9	10.3	10.2	10.5	10.7	10.9	L to P Other service activities
<b>Produkti i Brendshëm Bruto me çmime korrente</b>	mill Lekë	30,455	34,432	37,360	41,697	45,267	48,288	52,064	56,115	63,269	69,837	<b>Gross Domestic Product, in current prices</b>
	mill Euro	229.7	268	282.3	303.2	354.6	388.7	423	453.9	515.2	528.8	
	PPS						926	1,017	1,071	1,192	1,263	
PBB, AL = 100	%	5.82	5.9	6	6.01	6.03	5.92	5.9	5.8	5.81	6.07	Gross Domestic Product, AL = 100
PBB, me çmimet e vitit të mëparshëm	mill Lekë	29,585	32,782	36,149	39,862	43,975	47,341	50,792	54,203	60,570	68,027	GDP, in basic price
<b>Rritja Ekonomike e PBB-së</b>	%		107.6	105	106.7	105.5	104.6	105.2	104.1	107.9	107.5	<b>Growth Rate of Regional GDP</b>
<b>PBB për frymë</b>	Lekë	119,173	177,988	191,892	212,950	227,021	235,795	252,246	270,385	300,629	329,836	<b>GDP per capita</b>
	Euro	898.9	1,385.40	1,449.80	1,548.70	1,778.10	1,898.70	2,049.40	2,187.10	2,448.10	2,497.60	
	PPS						4,524.60	4,926.10	5,161.80	5,664.50	5,964.10	
PBB për frymë, AL = 100	%	77.49	93.78	95.33	95.45	94.53	90.93	89.98	88.33	87.82	91.54	GDP per capita, AL = 100
PBB për frymë në PPS, EU27 = 100	%						20.11	20.79	20.65	22.57	25.27	GDP per capita in PPS, EU27 = 100

