

Bilanci i energjisë elektrike

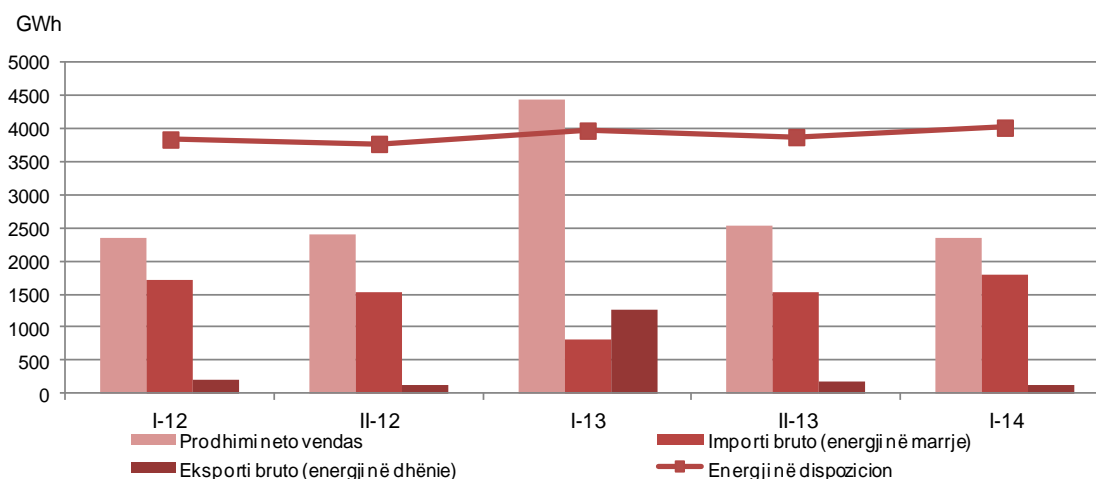
Gjashtëmujori 1 - 2014

Tiranë, më 25 gusht 2014: Energjia elektrike në dispozicion e përfutur nga të gjitha burimet, në gjashtëmujorin e parë të vitit 2014 u rrit me 1,1 përqind, krahasuar me gjashtëmujorin e parë të vitit 2013. Sasia e energjisë së prodhuar, importuar dhe eksportuar rezultoi 4.022 GWh.

Prodhimi neto vendas i energjisë elektrike përbën 58,5 përqind të energjisë në dispozicion për konsum. Sasia gjithsej e prodhuar në vend gjatë gjashtëmujorit të parë të vitit 2014 është 2.353 GWh nga 4.429 GWh e prodhuar gjatë të njëjtës periudhë në 2013, e cila rezultoi me rënie prej 46,9 përqind.

Burimi kryesor i prodhimit të energjisë elektrike është **prodhimi nga hidrocentralet**. Sasia e energjisë së prodhuar prej tyre është ulur 46,9 përqind krahasuar me gjashtëmujorin e parë 2013. Prodhimi nga hidrocentralet publike përfaqëson 66,7 përqind të prodhimit neto vendas, ndërsa prodhimi i energjisë nga prodhues të pavarur privatë dhe koncesionarë përbën 33,3 përqind.

Fig. 1 Energji në dispozicion, prodhimi neto vendas, importi dhe eksporti bruto



Tab. 1 Bilanci i energjisë elektrike

MWh

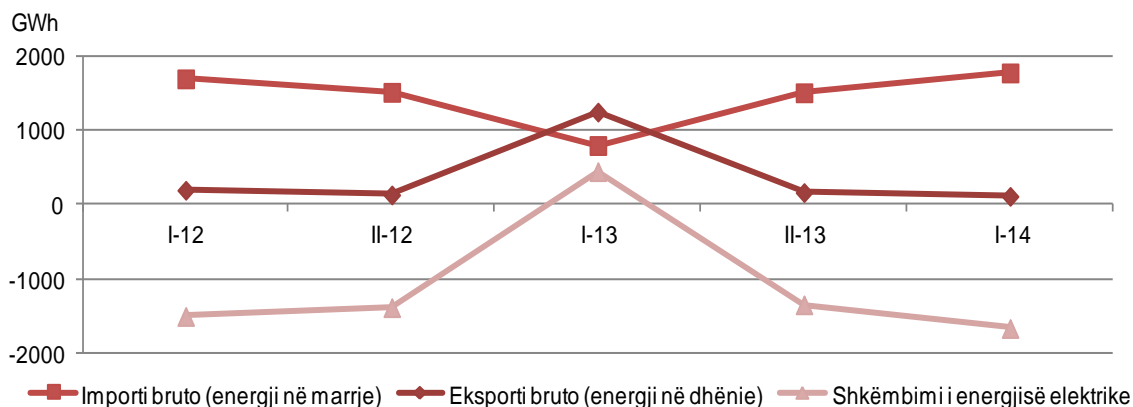
Treguesit		Gjashtëmuji i parë 2013	Gjashtëmuji i parë 2014
A	Energji në dispozicion (A=1+2-3)	3.977.338	4.022.287
1	Prodhimi neto vendas (1=1.1+1.2+1.3)	4.428.946	2.352.788
1.1	Termocentrale	0	0
1.2	Hydrocentrale (1.2=a+b)	4.428.946	2.352.788
a	Publike (a=a.1-a.2)	3.705.069	1.569.184
a.1	Prodhim bruto i hidrocentraleve publike	3.722.747	1.579.854
a.2	Konsum dhe humbje vetjake	17.678	10.670
b	Prodhues të pavarur privatë dhe koncesionarë	723.876	783.604
1.3	Të tjerë prodhues (energji të rinovueshme të tjera)	0	0
2	Importi bruto (energji në marrje)	804.878	1.786.250
3	Eksporti bruto (energji në dhënie)	1.256.486	116.752
B	Konsumi i energjisë elektrike (B=1+2)	3.977.338	4.022.287
1	Humbjet në rrjet (1=1.1+1.2)	1.668.228	1.546.372
1.1	Humbjet dhe konsumi vetjak në transmetim	123.639	82.530
1.2	Humbjet në shpërndarje (1.2=a+b) *	1.544.589	1.463.842
a	Humbjet teknike në shpërndarje	553.698	552.065
b	Humbjet jo teknike në shpërndarje	990.891	911.777
2	Përdorimi nga konsumatorët (2=2.1+2.2)	2.309.109	2.475.915
2.1	Familjarë	1.187.902	1.278.708
2.2	Jo Familjarë	1.121.207	1.197.207

* Detajimi i humbjeve teknike dhe jo teknike janë vlerësime të kryera nga operatorët që operojnë në fushën e energjisë elektrike

Importi bruto i energjisë elektrike (energji në marrje) arriti 1.786 GWh në gjashtëmuji të parë 2014 dhe përbën 44,4 përqind të energjisë në dispozicion nga 20,2 përqind që zinte për të njëjtën periudhë të një viti më parë.

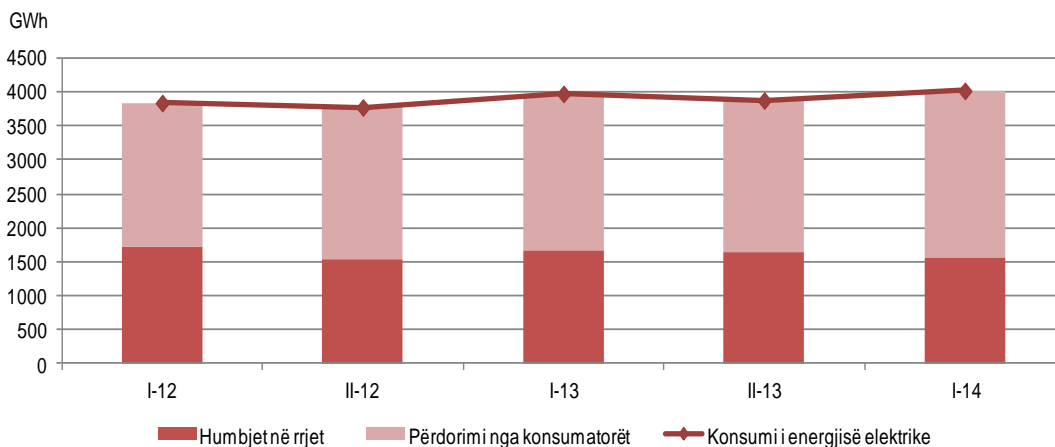
Eksporti bruto i energjisë elektrike (energji në dhënie), si pasojë edhe e rënies së prodhimit neto vendas, rezultoi me ulje prej 1.140 GWh.

Fig. 2 Shkëmbimi i energjisë elektrike



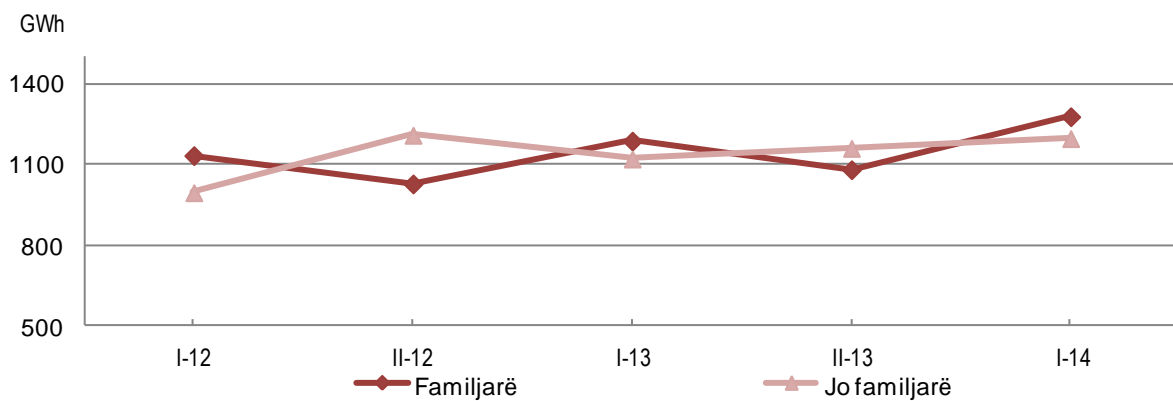
Në krahasim me gjashtëmuji e parë të vitit 2013, **humbjet në rrjet** janë ulur 7,3 përqind nga 1.668 GWh në 1.546 GWh. Ato përbëjnë 38,4 përqind të sasisë së energjisë të disponueshme për konsum. **Humbjet në shpërndarje** përbëjnë 94,7 përqind të humbjeve në rrjet, të cilat rezultuan me rënie 5,2 përqind.

Fig. 3 Konsumi i energjisë elektrike, humbjet në rrjet dhe përdorimi nga konsumatorët



Konsumi i energjisë elektrike nga konsumatorët në gjashtëmuji e parë të vitit 2014 është rritur 7,2 përqind krahasuar me të njëjtën periudhë të vitit 2013, nga 2.309 GWh në 2.476 GWh. Konsumi i energjisë elektrike nga familjarët dhe jo familjarët u rrit respektivisht me 7,6 dhe 6,8 përqind.

Fig. 4 Përdorimi i energjisë elektrike nga konsumatorët



Metodologjia

Bilanci i Energjisë Elektrike jep informacion statistikor mbi prodhimin neto vendas të energjisë elektrike, importin dhe eksportin bruto të energjisë elektrike, humbjet në rrjet si edhe konsumin final në vendin tonë. Statistikat për energjinë elektrike publikohen për periudhë gjashtë mujore nga të dhënat mujore të grumbulluara prej burimeve administrative si:

- KESH sh.a është shoqëri e pavarur shtetërore që prodhon, transformon dhe kryen shitjen dhe blerjen e energjisë elektrike;
- OSHEE sh.a është shoqëri e pavarur shtetërore që kryen furnizimin, shitjen e energjisë elektrike si edhe operimin dhe menaxhimin e rrjetit të shpërndarjes;
- OST sh.a është shoqëri e pavarur shtetërore që operon në sistemin e transmetimit të energjisë elektrike nga pikëpamja fizike dhe e shpërndarjes. OST sh.a garanton kapacitetet e nevojshme transmetuese për:
 - furnizimin e pa ndërprerë me energji elektrike të nënstacioneve të sistemit të shpërndarjes dhe konsumatorëve të energjisë elektrike të lidhur direkt në rrjetin e transmetimit,
 - transmetimin e energjisë elektrike të prodhuar nga burimet e vendit,
 - tranzitet dhe shkëmbimet e nevojshme me vendet e rajonit.

Përkufizimet e variablave bazë

Energji në dispozicion i referohet sasisë së energjisë elektrike të prodhuar nga prodhimi vendas i energjisë elektrike plus sasisë së importuar (përfshirë këmbimet) minus sasisë së eksportuar (përfshirë këmbimet).

Prodhimi neto vendas llogaritet si shumë e sasisë së energjisë elektrike të prodhuar nga të gjithë prodhuesit në vend si prodhimi i hidrocentraleve, termocentraleve dhe prodhuesit e tjerë.

Energji termo i referohet energjisë elektrike të prodhuar nga termocentralet.

Energji hidro i referohet sasisë së energjisë elektrike të gjeneruar nga uji në hidrocentralet.

Konsumi dhe humbjet vetjake i referohet energjisë elektrike të përdorur nga veprimtaritë ndihmëse të stacionit të energjisë të lidhura direkt me prodhimin si psh. ftohje e ujit, shërbimet e stacionit të energjisë, ngrohje, ndriçim, etj.

Prodhues të pavarur privatë dhe koncesionarë u referohen prodhuesve private të energjisë elektrike të cilët në rastin e Shqipërisë përbëhen nga impiante ish-publike të privatizuara ose impiante të ndërtuara nga subjektet private vendëse apo të huaja përmes kontratave koncesionare me Republikën e Shqipërisë. Këta prodhues lidhen direkt në sistemin e transmetimit dhe liqensohen nga Enti Rregullator i Energjisë (ERE) dhe mund të shesin kapacitete ose energji OST-së dhe OSHEE-së, për të mbuluar humbjet në sistemin e transmetimit dhe shpërndarjes, si edhe tek klientë të tjerë.

Prodhues të tjerë i referohet prodhimit të energjisë elektrike nga burime të tjera të energjisë, duke përfshirë energjinë hidro dhe termo.

Shkëmbimi i energjisë elektrike i referohet diferencës midis eksportit dhe importit të energjisë elektrike. Kjo përfshin edhe tranzitet dhe shkëmbimet (dhënie – marrje energjie) e nevojshme të energjisë elektrike me vendet e rajonit.

Konsumi i energjisë elektrike i referohet përdorimit nga konsumatorë familjarë dhe jo familjarë dhe sasisë së humbjeve në rrjet të energjisë elektrike.

Humbjet në rrjet përbëjnë humbjet në transmetim duke përfshirë edhe konsumin vetjak në transmetim si edhe humbjet në shpërndarje. Humbjet teknike në shpërndarje janë të vlerësuara nga OSHEE sh.a. Humbjet jo teknike i referohen diferencës së humbjeve gjithsej në shpërndarje me humbjet teknike në shpërndarje.

Përdorimi nga konsumatorët është i barabartë me shumën e energjisë elektrike të konsumuar nga konsumatorë familjarë dhe jo familjarë:

Familjarët i referohet sasisë së konsumit të energjisë elektrike në familje.

Jo familjarët i referohet sasisë së konsumit të energjisë elektrike nga sektorët e industrisë, transportit, agrikulturës, shërbimeve publike, etj. duke përfshirë konsumin nga familjarët.