

Bilanci i energjisë elektrike

Viti 2013

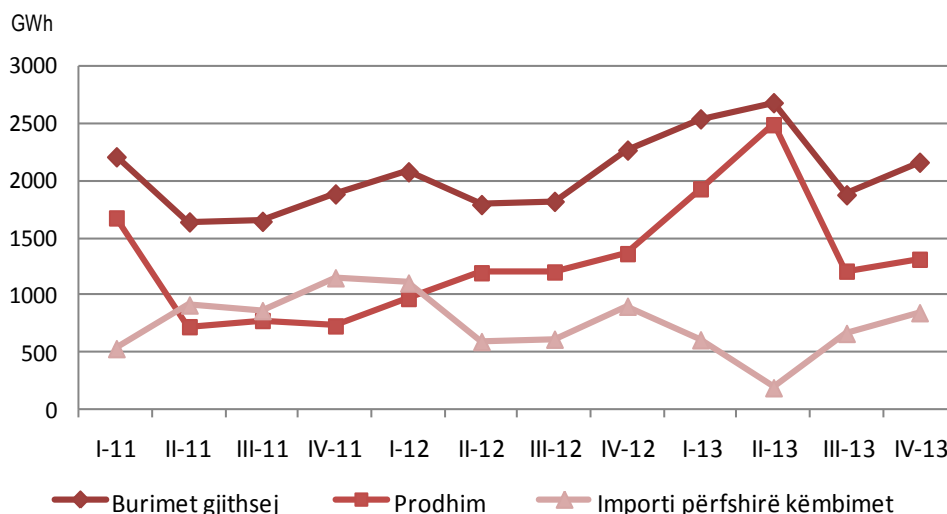
Tiranë, më 21 mars 2014: Energjia elektrike e përfshirë nga të gjitha burimet, në vitin 2013 u rrit me 16,7 përqind, krahasuar me vitin 2012. Sasia e energjisë së prodhuar dhe asaj të importuar rezultoi 9.310 GWh.

Prodhimi total i energjisë elektrike përbën 75,1 përqind të sasisë gjithsej të energjisë, e cila u rrit me 47,2 përqind. Sasia totale e prodhuar në vitin 2013 është 6.987 GWh nga 4.745 GWh e prodhuar në vitin 2012.

Burimi kryesor i prodhimit të energjisë elektrike është **prodhimi nga hidrocentralet**. Sasia e energjisë së prodhuar prej tyre është rritur 44,3 përqind krahasuar me vitin paraardhës. Prodhimi nga HEC-et përfaqëson 83,6 përqind të prodhimit gjithsej të energjisë, ndërsa prodhimi i energjisë nga impiantet private e me konçension përbën 16,4 përqind të energjisë në vend. Rritje prej 64,5 përqind pati edhe energjia elektrike e prodhuar nga **impiantet private e me konçension** krahasuar me një vit më parë.

Termocentralet nuk kanë prodhuar energji elektrike gjatë vitit 2013.

Fig. 1 Prodhimi, importi përfshirë këmbimet dhe burimet gjithsej të energjisë elektrike



Tab. 1 Bilanci i energjisë elektrike

MWh

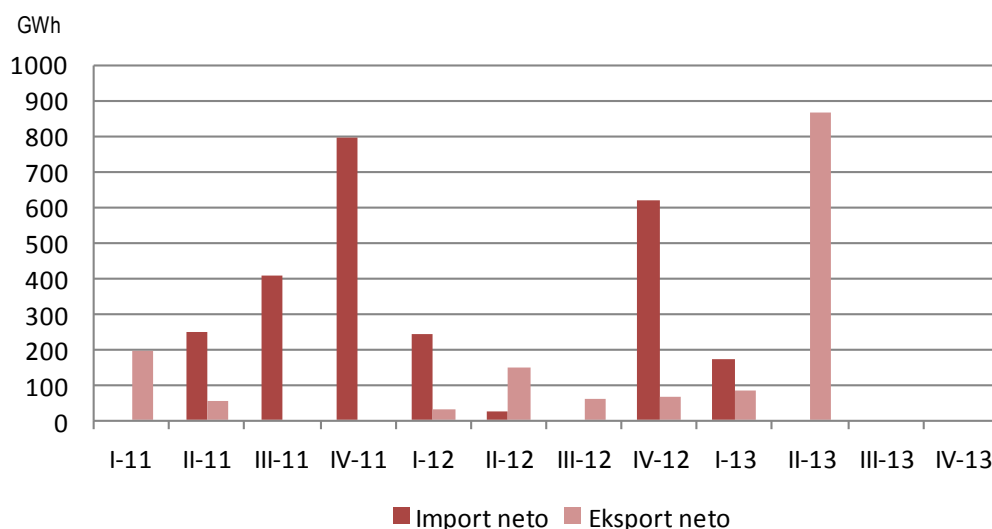
Treguesit	2012*	2013
Burimet	7.975.380	9.309.505
Prodhim	4.745.236	6.986.977
Termocentrale	0	0
Hidrocentrale	4.047.448	5.839.413
Impiantet private/konçension	697.788	1.147.564
Import (përfshirë këmbimet)	3.230.144	2.322.528
Import	880.745	170.663
Përdorimet	7.975.380	9.309.505
Konsum/humbje vetjake	20.436	27.651
Eksport (përfshirë këmbimet)	335.535	1.424.821
Eksport	297.776	952.899
Humbjet në rjet:	3.250.039	3.305.622
prej të cilave në shpërndarje	3.080.674	3.196.622
Përdorimi nga konsumatorët	4.369.370	4.551.411
Familjarë	2.162.552	2.269.335
Të tjerë konsumatorë	2.206.818	2.282.076

*Shifrat janë përditësuar bazuar në informacionet më të fundit të operatorëve që operojnë në fushën e Energjisë Elektrike

Importi (përfshirë këmbimet) i energjisë pati ulje prej 28,1 përqind krahasuar me vitin 2012. Importi në vitin 2013 arriti 2.323 GWh dhe përbën 25,0 përqind të sasisë së energjisë elektrike të përftuar gjithsej nga 40,5 përqind që përbënte një vit më parë. E gjithë sasia vjetore e **importit neto** prej 171 GWh u krye gjatë tremujorit të parë të vitit 2013.

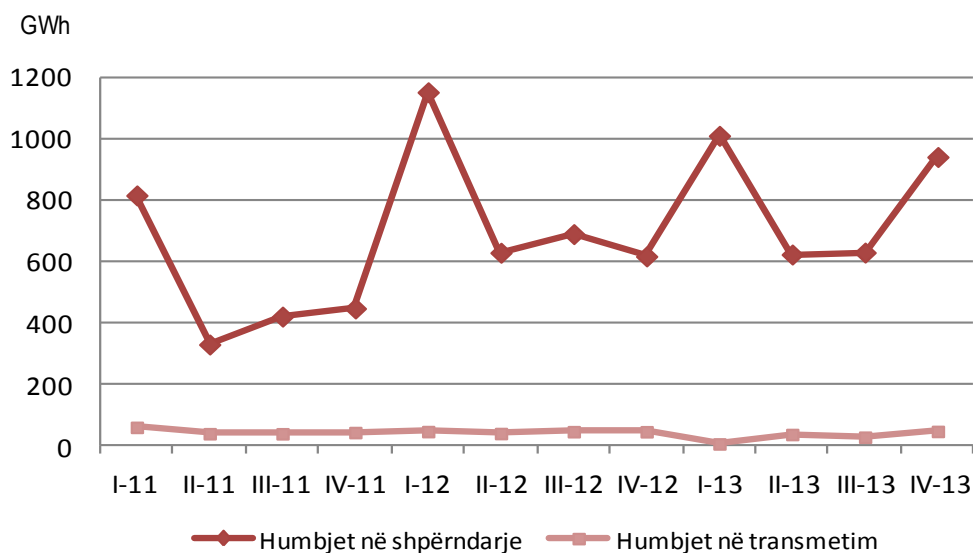
Eksporti (përfshirë këmbimet) në vitin 2013 përfaqësoi 15,3 përqind të energjisë elektrike të konsumuar, sasia e të cilës rezultoi 1.425 GWh. Sasia vjetore e **eksportit neto** prej 953 GWh u krye gjatë gjashtëmujorit të parë të vitit 2013.

Fig. 2 Importi dhe eksporti neto i energjisë elektrike



Në krahasim me vitin 2012, **humbjet në rrjet** janë rritur 1,7 përqind, nga 3.250 GWh në 3.306 GWh. Ato përbëjnë 35,5 përqind të sasisë së energjisë për përdorim. **Humbjet në shpërndarje** përbëjnë 96,7 përqind të sasisë së energjisë së humbur në rrjet, të cilat rezultuan me rritje 3,8 përqind.

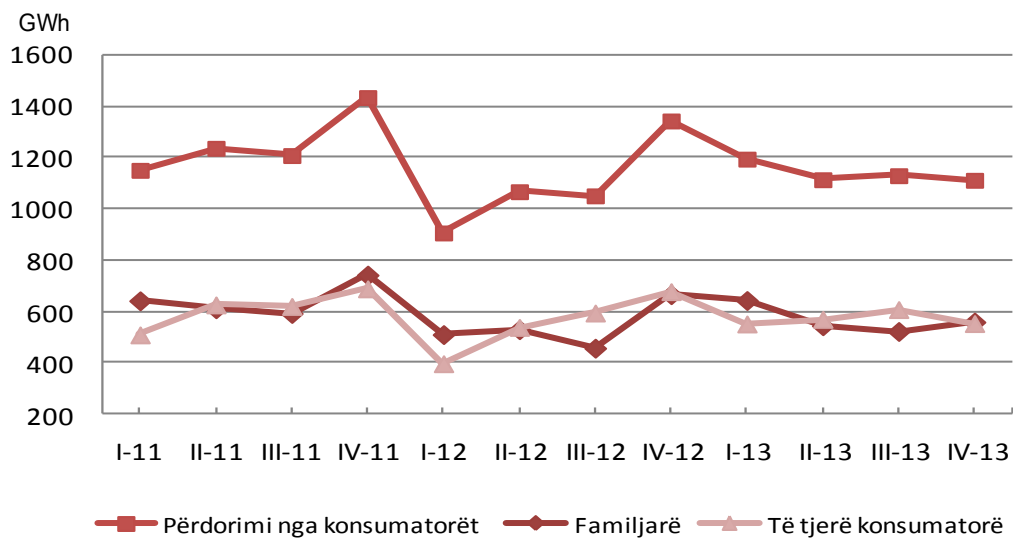
Fig. 3 Humbjet në rrjet të energjisë elektrike



Përdorimi i energjisë elektrike nga konsumatorët në vitin 2013 është rritur 4,2 përqind krahasuar me vitin 2012. Sasia e disponueshme për konsum final arriti vlerën 4.551 GWh nga 4.369 GWh në 2012 dhe përbën 48,9 përqind të sasisë gjithsej të energjisë elektrike për përdorim.

Konsumi final i energjisë i konsumuar nga familjet dhe konsumatorët e tjerë u rrit respektivisht 4,9 përqind dhe 3,4 përqind krahasuar me vitin parardhës.

Fig. 4 Përdorimi i energjisë elektrike nga konsumatorët



Shënim:

Në publikimin e ardhshëm të Bilancit të Energjisë Elektrike do të ketë ndryshime si në terminologjinë ashtu edhe në metodologjinë e përdorur.

Ndryshimet në terminologji, do të bëhen për t'u afruar më shumë me termat teknike mbi zërat e Bilancit të Energjisë Elektrike duke mbajtur në konsideratë nevojat e përdoruesve.

Ndryshimet metodologjike do t'i referohen prodhimit vendas nga i cili do do të përjashtohen humbjet vetjake dhe në prodhim duke pasqyruar në këtë mënyrë vlerën e prodhimit neto.

Metodologjia

Bilanci i Energjisë Elektrike jep informacion statistikor mbi prodhimin vendas të energjisë elektrike, importin dhe eksportin (përfshirë këmbimet) e energjisë elektrike, humbjet në rrjet si edhe përdorimin e energjisë për konsum final në vendin tonë. Statistikat për energjinë elektrike prodhohen në baza gjashtë mujore nga të dhënat mujore të grumbulluara prej burimeve administrative si:

- KESH sh.a e cila është shoqëri e pavarur shtetërore që prodhon, transformon dhe kryen shitjen dhe blerjen e energjisë elektrike
- CEZ sh.a e cila është shoqëri e pavarur shtetërore që kryen furnizimin, shitjen e energjisë elektrike si edhe operimin dhe menaxhimin e rrjetit të shpërndarjes
- OST sh.a e cila është shoqëri e pavarur shtetërore që operon në sistemin e transmetimit të energjisë elektrike nga pikëpamja fizike dhe e shpërndarjes

Përkufizimet e variablave bazë

Prodhimi i energjisë elektrike

Shuma e energjisë elektrike të prodhuar nga të gjithë prodhuesit në vend.

Konsum / humbje vetjake

Shuma e konsumit të centraleve në prodhim dhe transmetim si edhe humbjet në prodhim.

Humbjet në transmetim dhe në shpërndarje

Përfshijnë gjithë humbjet në transmetim dhe shpërndarje të energjisë elektrike si edhe humbjet në transformatorë të cilat nuk konsiderohen pjesë integrale e ndërmarrjeve prodhuese.

Përdorimi gjithsej (i llogaritur)

Përdorimi është shuma e energjisë së konsumuar nga familjet ose të tjerë konsumatorë duke përfshirë të gjitha humbjet në prodhim, transmetim dhe shpërndarje së bashku me sasinë e eksportuar (përfshirë këmbimet).

Përdorimi nga familjet

Përfaqëson përdorimin e energjisë elektrike nga të gjitha familjet.