

BILANCI I ENERJISË ELEKTRIKE, GJASHTËMUJORI I 2013 BALANCE OF ELECTRIC POWER, FIRST HALF YEAR 2013

Energjia elektrike e përftuar nga të gjitha burimet në gjashtëmujin e parë të vitit 2013 u rrit me 33 përqind, krahasuar me të njëjtën periudhë në vitin 2012.

Prodhimi total i energjisë elektrike në vend u rrit me 89.2 përqind, krahasuar me gjashtëmujin e parë 2012. Energjia elektrike e prodhuar në gjashtëmujin e parë 2013 është 3,959 GWh dhe zë 78.5 përqind të sasisë gjithsej të energjisë.

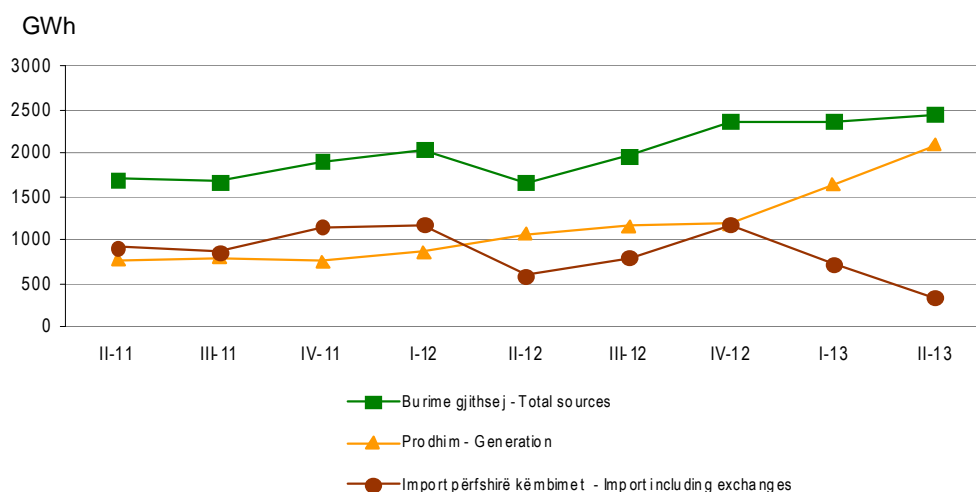
Prodhimi i hidrocentraleve u rrit me 92.3 përqind duke dhënë ndikimin kryesor në rritjen e burimeve të energjisë elektrike. Ky prodhim këtë gjashtëmuji, zuri 94 përqind të prodhimit gjithsej në vend. Rritje prej 50.6 përqind ka energjia e prodhuar nga impjantet private e me konçension krahasuar me të njëjtën periudhë të një viti më parë. TEC-et gjatë gjashtëmuorit të parë 2013 nuk kanë prodhuar energji elektrike.

Electric power derived from all sources during the first half year of 2013, increased by 33 percent compared with the same period of 2012.

The domestic production of electric power increased by 89.2 percent compared with the first half year 2012. In the first half year 2013, electric power produced is 3,959 GWh equal to 78.5 percent of total quantity of electric power.

Hydro plants production increased about 92.3 percent giving the main impact on total domestic production. Hydro power plant production during this half year covered 94 percent of total domestic production. The production of energy by concession and private plants increased by 50.6 percent compared with the same period of the previous year. Thermo plants during the first six months of 2013 had no production.

Prodhimi, Importi përfshirë këmbimet dhe burimet gjithsej të energjisë elektrike Generation, Import including exchanges and total sources of electric power



Bilanci i energjisë elektrike

Balance of electric power

MWh

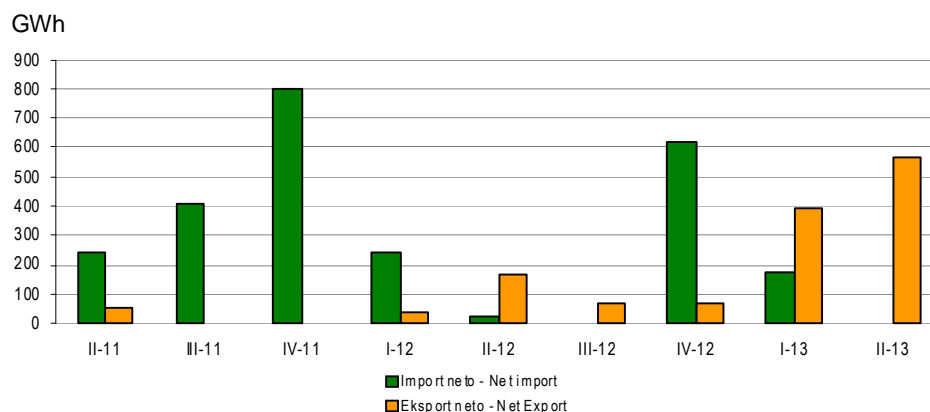
Treguesit	Gjashtëmujori i parë		Indicators
	First half-year		
	2012	2013	
Burimet	3,798,680	5,040,555	Sources
Prodhim	2,092,587	3,959,102	Generation
Termocentrale	0	0	Thermo
Hidrocentrale	1,935,628	3,722,747	Hydro
Imiantet private/konçension	156,959	236,355	Concession/private plants
Import (përfshirë këmbimet)	1,706,093	1,081,453	Import (including exchanges)
Import	262,360	170,663	Import
Përdorimet	3,798,680	5,040,555	Uses
Konsum/humbje ve tjake	10,459	17,678	Own consumption/losses
Eksport (përfshirë këmbimet)	183,693	1,256,486	Export (including exchanges)
Eksport	297,776	952,899	Export
Humbjet në rrjet	1,859,432	1,774,648	Losses in network
Në shpërndarje	1,777,475	1,651,009	In distribution
Përdorimi nga konsumatorët	1,745,096	1,991,743	Uses by domestic users
Familljet	1,039,533	1,179,684	Residential sector
Të tjera	705,563	812,059	Others

Importi (përfshirë këmbimet) i energjisë është 1,081 GWh në gjashtëmujorin e parë të vitit 2013, ndërsa në të njëjtën periudhë të vitit të mëparshëm ishte 1,706 GWh. Kjo sasi përbën 21.4 përqind të sasisë të energjisë elektrike të përftuar gjithsej në gjashtëmujorin e parë 2013 nga 44.9 përqind që përbënte në gjashtëmujorin e parë të vitit 2012.

Import (including exchanges) of electric power is 1,081 GWh in the first six months of year 2013 while in the same period of 2012 was 1,706 GWh. The imported quantity (including exchanges) is equal to 21.4 percent of the total quantity of derived energy during first half year 2013 from 44.9 percent of first half year 2012.

Importi dhe eksporti i energjisë elektrike

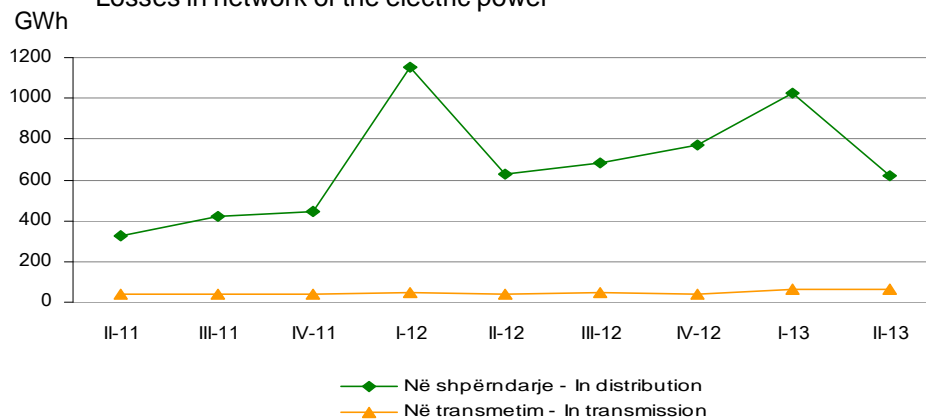
Import and export of electric power



Humbjet në rrjet janë ulur me 4.6 përqind gjatë gjashtëmujorit të parë 2013 krahasuar me të njëjtën periudhë të vitit paraardhës. Humbjet gjithsej për gjashtëmujorin e parë 2013 janë 1,774 GWh. Ato përbëjnë 37.2 përqind të sasisë së energjisë për përdorim. Humbjet në shpërndarje zenë 93 përqind të sasisë së energjisë së humbur në rrjet.

Total losses decreased by 4.6 percent during the six first months of 2013 compared with the same period of the previous year. The quantity of total losses in the first half year 2013 is 1,774 GWh. The total losses are 37.2 percent of the quantity available for final use. Losses in distribution are in 93 percent of the total losses in network.

Humbjet në rrjet të energjisë elektrike
Losses in network of the electric power



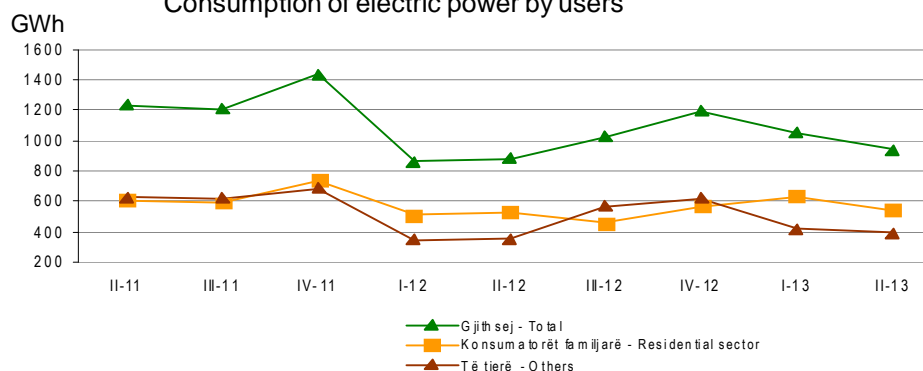
Përdorimi nga konsumatorët është rritur me 14.1 përqind krahasuar me gjashtëmujorin e parë në vitin 2012. Sasia e disponueshme për konsum final arriti vlerën 1.991 GWh dhe përbën 41.8 përqind të sasisë gjithsej të energjisë elektrike për përdorim.

Consumption by users increased by 14.1 percent compared with the first half year 2012. Its quantity attained to 1,991 GWh equal to 41.8 percent of the total electric power available for use.

Energjia e konsumuar nga sektori i familjes është rritur me 13.5 përqind ndaj sasisë së energjisë elektrike të konsumuar në gjashtëmujorin e parë të vitit 2013. Ky sektor ka konsumuar 59.2 përqind të sasisë së përdorur nga konsumatorët gjithsej. Energjia elektrike e konsumuar nga përdoruesit e tjerë është rritur me 15.1 përqind në gjashtëmujorin e parë të vitit 2013 krahasuar me të njëjtën periudhë të një viti më parë.

Electric power consumed by residential sector increased by 13.5 percent compared with the quantity consumed in the first half year 2013. This sector has consumed 59.2 percent of the quantity available for all final users. Electric power consumed by other users increased by 15.1 percent in the first half year 2013 compared with the same period of previous year.

Përdorimi i energjisë elektrike nga konsumatorët
Consumption of electric power by users



Definicione

Prodhimi i energjisë elektrike: Shuma e energjisë elektrike të prodhuar nga të gjithë prodhuesit në vend.

Konsum / humbje vetjake: Shuma e konsumit të centraleve në prodhim e transmetim dhe humbjeve gjatë prodhimit.

Importi dhe Eksporti: Sasitë e elektricitetit konsiderohen si import dhe eksport kur ato shkelin kufijtë politikë të vendit, ku doganat marrin pjesë ose jo.

Energjia e furnizuar: Për elektricitetin është energjia e furnizuar nga ndërmarrjet. Në kushtet e rrjetit kombëtar ajo është e barabartë me shumën e energjisë elektrike të prodhuar neto, e furnizuar nga të gjithë prodhuesit brenda vendit, duke i zbritur vlerën e eksportit për vendet e huaja dhe shtuar vlerën e importit nga vendet e huaja.

Humbjet në transmetim dhe në shpërndarje: Përfshin gjithë humbjet në transmetim dhe shpërndarje të energjisë elektrike. Për elektricitetin janë përfshirë edhe humbjet në transformatorë të cilat nuk konsiderohen pjesë integrale e ndërmarrjeve prodhuese.

Përdorimi gjithsej (i llogaritur): Përdorimi është i barabartë me energjinë e furnizuar minus humbjet në transmetim dhe shpërndarje.

Përdorimi nga sektori i familjes: Përmban përdorimin e energjisë elektrike nga të gjitha familjet.

Definitions

Electric power production: The sum of electrical energy production by all the generating sets concerned.

Own consumption / losses: The sum of plant consumption during generation and transmission, and losses during generation.

Imports and Exports: Amounts of electricity are considered as imported or exported when they have crossed the political boundaries of the country, whether customs clearance has taken place or not.

Energy Supplied: For electricity, this is the electrical energy supplied from the plant. In the case of a national network this is equal to the sum of net electrical energy production supplied by all power stations within the country, reduced by the amount used simultaneously for pumping and reduced or increased by exports to or imports from abroad.

Transmission and distribution losses: All losses due to transport and distribution of electrical energy. For electricity, losses in transformers, which are not considered as integral parts of the power plants are also included.

Total consumption (calculated): This equals the energy supplied minus transmission and distribution losses.

Residential sector: Report consumption by all households.

Shpjegimi i simboleve

0	vlerë më e vogël se gjysma e njësisë matëse
-	pa vlerë
+	deri
r	të dhëna të rishikuara
...	mungesë informacioni
..	informacion i disponueshëm por jo i përdorshëm
x	kategori jo e zbatueshme
+	të dhëna paraprake
c	konfidenciale

Explanation of Symbols

0	value less than half of unit of measure
-	no value
+	up to
r	revised data
...	absent information
..	available information but not usable
x	non applicable category
+	preliminary data
c	confidential

INSTITUTI I STATISTIKËS

Blv. "Zhan d'Ark" Nr.3, Tiranë, Tel: + 355 4 2222411 / 2233356, Fax: + 355 4 2228300
email: botim_difuzion@instat.gov.al web:www.instat.gov.al