

Lëvizjet e shtetasve në Shqipëri

Korrik 2024

Tiranë, më 26 Gusht 2024: Gjatë muajit Korrik 2024, rezultojnë të kenë hyrë në territorin e Republikës së Shqipërisë 2.624.207 shtetas shqiptarë dhe të huaj. Ky tregues ka pësuar një rritje me 2,7 %, krahasuar me Korrik 2023.

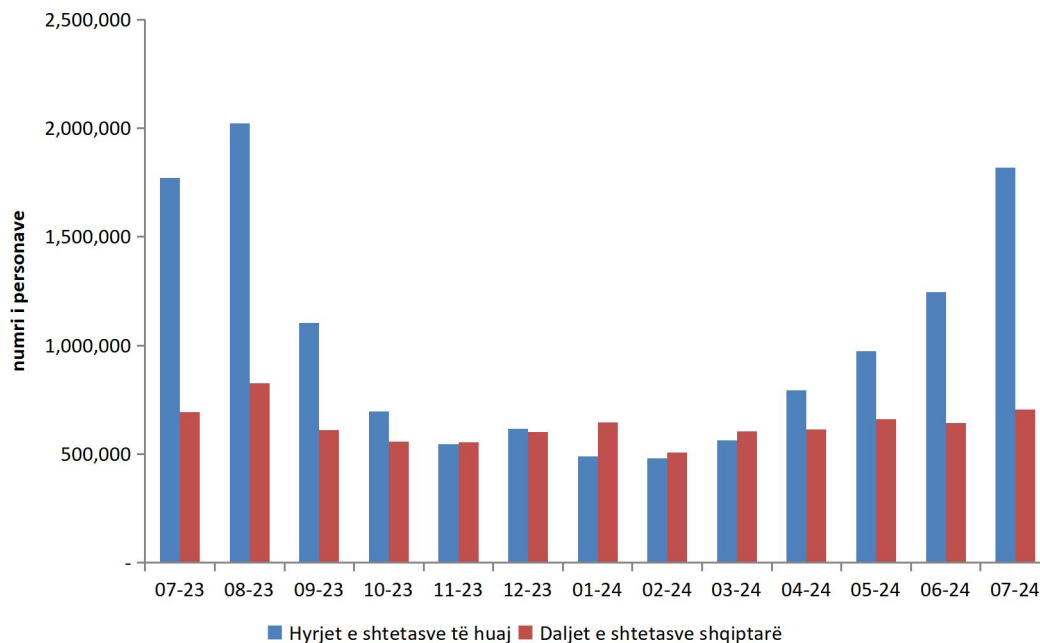
2.350.448 shtetas shqiptarë dhe të huaj rezultojnë të kenë dalë nga territori i Republikës së Shqipërisë, duke shënuar një rritje me 10,2 %, krahasuar me të njëjtën periudhë të një viti më parë.

Hyrjet e shtetasve

Në Korrik 2024, numri i shtetasve shqiptarë që kanë hyrë në territorin shqiptar është 805.829, duke pësuar një rritje me 2,8 %, krahasuar me Korrik 2023.

Numri i shtetasve të huaj që kanë hyrë në territorin shqiptar është 1.818.378. Ky numër është rritur me 2,7 %, krahasuar me të njëjtën periudhë të vitit 2023 (fig.1).

Fig.1 Lëvizjet e shtetasve në Shqipëri, Korrik 2023-Korrik 2024



Burimi: Drejtoria e Përgjithshme e Policisë së Shtetit, llogaritjet INSTAT

Për publikim 26/08/2024

Vijon

Daljet e shtetasve

Në muajin Korrik 2024, 704.699 shtetas shqiptarë numërohen të kenë dalë nga territori i Shqipërisë, duke shënuar rritje me 1,7 %, krahasuar me Korrik 2023.

Daljet e shtetasve të huaj nga territori i Shqipërisë gjatë muajit Korrik 2024 janë 1.645.749. Krahasuar me të njëjtën periudhë të një viti më parë, ky tregues është rritur me 14,3 % (tab.1).

Tab. 1 Lëvizjet e shtetasve shqiptarë dhe të huaj

Periudha	Korrik 2023	Korrik 2024	Ndryshimi vjetor %	Janar – Korrik 2023	Janar – Korrik 2024	Ndryshimi vjetor %
Hyrje Gjithsej	2.554.392	2.624.207	2,7	8.903.358	10.717.166	20,4
Shqiptarë	783.668	805.829	2,8	3.735.702	4.350.891	16,5
Të Huaj	1.770.724	1.818.378	2,7	5.167.656	6.366.275	23,2
Dalje Gjithsej	2.133.197	2.350.448	10,2	8.497.273	10.553.661	24,2
Shqiptarë	693.160	704.699	1,7	3.761.733	4.378.426	16,4
Të Huaj	1.440.037	1.645.749	14,3	4.735.540	6.175.235	30,4

Burimi: Drejtoria e Përgjithshme e Policisë së Shtetit, llogaritjet INSTAT

Në Korrik 2024, 95 % e hyrjeve të shtetasve të huaj në Shqipëri janë nga rajoni i Evropës. Evropa Jugore zë 71 % të hyrjeve të shtetasve të huaj nga kontinenti Evropian, ndjekur nga Evropa Qëndrore/Lindore me 10 % (tab.2).

Tab. 2 Hyrjet e shtetasve të huaj sipas rajonit

Periudha	Korrik 2023	Korrik 2024	Janar-Korrik 2023	Janar-Korrik 2024
Gjithsej	1.770.724	1.818.378	5.167.656	6.366.275
I. Afrika	1.433	3.177	6.026	15.489
II. Amerika	45.821	56.840	131.192	170.932
III. Azia Lindore dhe Paqësori	10.341	12.618	32.613	47.631
IV. Lindja e Mesme	14.805	8.086	25.951	18.603
V. Azia e Jugut	1.516	2.334	7.794	15.324
VI. Evropa	1.694.657	1.722.403	4.951.871	6.053.425
- Evropa Qëndrore / Lindore	134.334	168.858	313.851	465.750
- Evropa Veriore	73.652	90.571	193.063	278.919
- Evropa Jugore	1.318.641	1.219.109	3.947.548	4.582.425
- Evropa Perëndimore	135.049	166.440	378.035	513.086
- Evropa Lindore / Mesdheut	32.981	77.425	119.374	213.245
VII. Rajone të paspecifikuara	2.151	12.920	12.209	44.871

Burimi: Drejtoria e Përgjithshme e Policisë së Shtetit, llogaritjet INSTAT

Qëllimi i hyrjes në territorin shqiptar i shtetasve të huaj, në 99 % të rasteve është për qëllime personale, ku dominojnë hyrjet për Pushime, vizitë tek të afërm, etj. Në Korrik 2024, ky tregues ka

shënuar një rritje me 3,7 %, krahasuar me Korrik 2023. Rritje të ndjeshme në muajin Korrik kanë patur edhe hyrjet e shtetasve të huaj për qëllime Biznesi dhe profesionale, me 50,9 % (tab.3).

Tab. 3 Hyrjet e shtetasve të huaj sipas qëllimit

Periudha	Korrik 2023	Korrik 2024	Ndryshimi vjetor (%)	Janar-Korrik 2023	Janar-Korrik 2024	Ndryshimi vjetor (%)
Hyrje shtetas të huaj	1.770.724	1.818.378	2,7	5.167.656	6.366.275	23,2
I. Personale	1.757.528	1.798.470	2,3	5.091.279	6.246.115	22,7
1. Pushime, vizitë tek të afërm. etj.	1.672.318	1.734.238	3,7	4.838.689	6.035.489	24,7
2. Trajtime shëndetësorë	130	53	-59,2	492	483	-1,8
3. Qëllime fetare	73	80	9,6	256	230	-10,2
4. Udhëtarë transit	85.007	64.099	-24,6	251.842	209.913	-16,6
II. Biznes dhe profesionale	13.196	19.908	50,9	76.377	120.160	57,3

Burimi: Drejtoria e Përgjithshme e Policisë së Shtetit, llogaritjet INSTAT

Metodologjia

Qëllimi i publikimit të hyrjeve dhe daljeve të shtetasve shqiptarë dhe të huaj sipas mënyrës së udhëtimit (me det, ajër, tokë dhe pikave kufitare) është matja e disa treguesëve statistikore që lidhen me turizmin.

Përkufizime

Hyrjet: Përfshijnë të gjitha hyrjet e personave në pikat kufitare (me ajër, det dhe tokë).

Hyrjet janë një koncept që i referohet të gjitha mbërritjeve. Një person që viziton disa vende njëkohësisht gjatë një viti llogaritet çdo herë si një hyrje e re.

Daljet: Përfshijnë të gjitha daljet e personave nga pikat kufitare (me ajër, det dhe tokë).

Daljet masin fluksin e shtetasve që lënë vendin e referencës. Një person që lë vendin e referencës disa herë gjatë një viti llogaritet çdo herë si një dalje e re.

Vizitor: Për qëllime të statistikave të turizmit, termi "vizitor" nënkupton "një person që udhëton në një vend të ndryshëm nga vendi ku ai banon, për një periudhë më pak se 12 muaj dhe qëllimi kryesor i këtij udhëtimi në vendin e vizituar nuk është ai i një veprimtarie fitimprurëse".

Qëllimi i udhëtimit të vizitorëve dhe turistëve përfshin vizita për:

Qëllime personale të cilat grupohen në:

1. Pushime, vizitë tek të afërm etj.
2. Trajtime shëndetësore
3. Qëllime fetare
4. Udhëtarë tranzit

Kategoria e biznesit që përfshin të gjitha bizneset dhe aktivitetet profesionale jashtë ambientit të zakonshëm.

Burimi i të dhënave: Të dhënat janë administrative dhe sigurohen nga Ministria e Punëve të Brendshme (Policia e Shtetit, Drejtoria e Kufirit dhe Migracionit).

Të dhënat janë paraprake dhe subjekt rishikimi të vazhdueshëm. Për më shumë informacion referojuni:

<https://www.instat.gov.al/al/dokumentimi/cil%C3%ABsia-statistikore/> Politika e Revizionimit Statistikor.

Diferencat statistikore midis hyrje-daljeve të shtetasve Shqiptarë apo të huaj vijnë kryesisht nga:

- Ligjit nr,71/2016 “Për Kontrollin Kufitar”, neni 17 “Lehtësimi i verifikimeve Kufitare”, ku gjatë sezonit turistik apo fluksit të shtuar, në momentet e hyrjeve të shtetasve në kufi, nuk regjistron shtetasit në hyrje.
- Procedurat lehtësuese që aplikohen për banorët e zonave kufitare të cilët kalojnë kufirin për arsye të aktivitetit të tyre tregtarë, kur kalojnë disa herë brenda ditës, nuk regjistrohen në hyrje.
- Dy-shtetësia që zotërojnë një pjesë e mirë e Shqiptarëve të cilët në momentin e kalimit të kufirit mund të deklarojnë shtetësi të ndryshme në dalje nga ajo në hyrje, etj.