

Lëvizjet e shtetasve në Shqipëri

Nëntor 2023

Tiranë, më 21 Dhjetor 2023: Hyrjet e shtetasve shqiptarë dhe të huaj në territorin shqiptar, në muajin Nëntor 2023, janë 1.099.343. Ky tregues rezulton me një rritje 35,9 %, krahasuar me Nëntor 2022. Daljet e shtetasve shqiptarë dhe të huaj nga territori i Shqipërisë, gjatë muajit Nëntor 2023, janë 1.074.479, duke shënuar një rritje me 28,2 %, krahasuar me të njëjtën periudhë të një viti më parë.

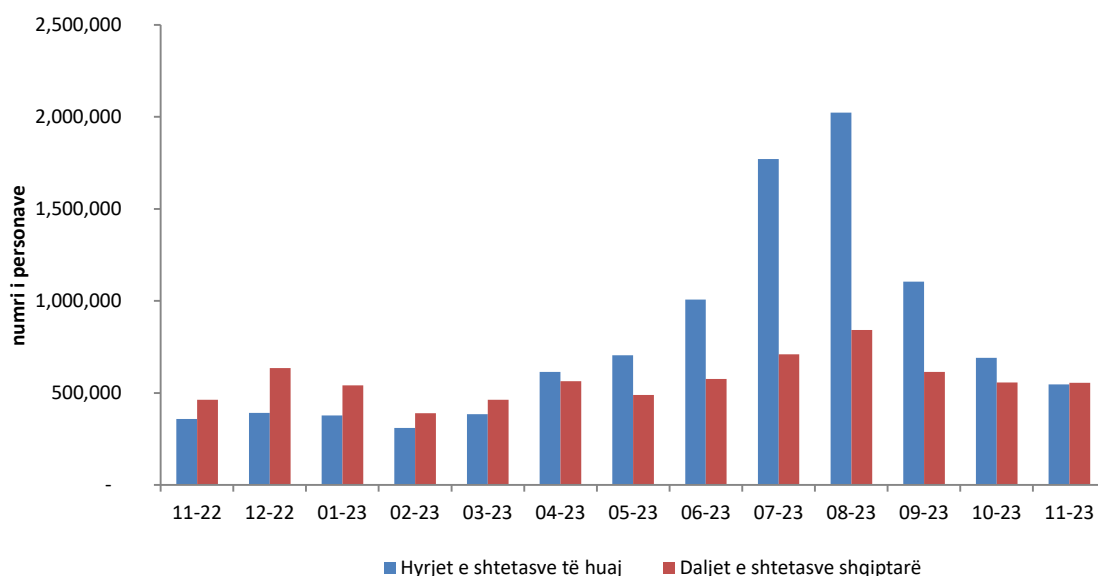
Hyrjet e shtetasve

Në Nëntor 2023, numri i shtetasve shqiptarë që kanë hyrë në territorin shqiptar është 552.122. Ky numër është rritur me 22,6 %, krahasuar me Nëntor 2022.

Numri i shtetasve të huaj që kanë hyrë në territorin shqiptar është 547.221. Ky numër është rritur me 52,7 %, krahasuar me Nëntor 2023.

Gjatë njëmbëdhjetëmuajorit 2023, numri i shtetasve të huaj që kanë hyrë në territorin shqiptar është 9.533.501. Ky numër është rritur me 33,3 %, krahasuar me të njëjtën periudhë të vitit 2022 (tab.1).

Fig. 1 Lëvizjet e shtetasve në Shqipëri, Nëntor 2022- Nëntor 2023



Burimi: Drejtoria e Përgjithshme e Policisë së Shtetit, llogaritjet INSTAT

Për publikim 21/12/2023

Daljet e shtetasve

Daljet e shtetasve shqiptarë nga territori i Shqipërisë, gjatë muajit Nëntor 2023 janë 554.656. Krahasuar me Nëntor 2022, ky tregues është rritur me 19,8 %.

Daljet e shtetasve të huaj nga territori i Shqipërisë gjatë muajit Nëntor 2023, janë 519.823. Krahasuar me Nëntor 2022, ky tregues është rritur me 38,6 %.

Numri i shtetasve shqiptarë të dalë nga territori i Shqipërisë gjatë njëmbëdhjetëmujorit 2023, është 6.303.647, duke u rritur me 20,1 %, krahasuar me të njëjtën periudhë të një viti më parë (tab1).

Tab. 1 Lëvizjet e shtetasve shqiptarë dhe të huaj

Periudha	Nëntor 2022	Nëntor 2023	Ndryshimi vjetor %	Janar - Nëntor 2022	Janar - Nëntor 2023	Ndryshimi vjetor %
Hyrje gjithsej	808.813	1.099.343	35,9	12.044.124	15.754.400	30,8
Shqiptarë	450.463	552.122	22,6	4.891.872	6.220.899	27,2
Të huaj	358.350	547.221	52,7	7.152.252	9.533.501	33,3
Dalje gjithsej	838.056	1.074.479	28,2	12.336.432	15.405.189	24,9
Shqiptarë	463.097	554.656	19,8	5.247.009	6.303.647	20,1
Të huaj	374.959	519.823	38,6	7.089.423	9.101.542	28,4

Burimi: Drejtoria e Përgjithshme e Policisë së Shtetit. Ilogaritjet INSTAT

Në Nëntor 2023 rajoni me numrin më të lartë të hyrjeve të shtetasve të huaj në Shqipëri është rajoni i Evropës me 525.182 shtetas pasuar nga Amerika dhe Azia Lindore /Paqësori, përkatësisht me 14.100 dhe 3.577 shtetas (tab.2).

Tab. 2 Hyrjet e shtetasve të huaj sipas rajonit

Periudha	Nëntor 2022	Nëntor 2023	Janar – Nëntor 2022	Janar – Nëntor 2023
Gjithsej	358.350	547.221	7.152.252	9.533.501
I. Afrika	305	931	4.426	11.367
II. Amerika	7.568	14.100	169.691	231.173
III. Azia Lindore dhe Paqësori	2.002	3.577	24.971	64.072
IV. Lindja e Mesme	1.012	904	40.930	39.545
V. Azia e Jugut	1.045	1.564	9.793	14.019
VI. Evropa	345.403	525.182	6.542.792	9.150.163
- Evropa Qëndrore / Lindore	10.388	19.070	418.152	623.272
- Evropa Veriore	9.372	18.185	246.847	358.369
- Evropa Jugore	301.267	452.165	5.334.920	7.243.974
- Evropa Perëndimore	14.495	21.912	449.901	719.741
- Evropa Lindore / Mesdheut	9.881	13.850	92.972	204.807
VII. Rajone të paspecifikuara	1.015	963	359.649	23.162

Burimi: Drejtoria e Përgjithshme e Policisë së Shtetit. Ilogaritjet INSTAT

Në Nëntor 2023, krahasuar me Nëntor 2022, hyrjet e shtetasve të huaj shënojnë:

- rritje, për qëllime personale me 52,5 %;
- rritje, për qëllime pushime, vizitë tek të afërm. etj. me 53,9 %;
- rritje, për biznes dhe qëllime profesionale me 62,0 % (tab.3).

Tab. 3 Hyrjet e shtetasve të huaj sipas qëllimit

Periudha	Nëntor 2022	Nëntor 2023	Ndryshimi vjetor (%)	Janar - Nëntor 2022	Janar - Nëntor 2023	Ndryshimi vjetor (%)
Hyrje shtetas të huaj	358.350	547.221	52,7	7.152.252	9.533.501	33,3
I. Personale	352.344	537.492	52,5	7.054.341	9.418.620	33,5
1. Pushime. vizitë tek të afërm. etj.	337.484	519.380	53,9	6.716.079	8.958.043	33,4
2. Trajtime shëndetësorë	101	71	-29,7	2.367	895	-62,2
3. Qëllime fetare	27	23	-14,8	462	388	-16,0
4. Udhëtarë transit	14.732	18.018	22,3	335.433	459.294	36,9
II. Biznes dhe profesionale	6.006	9.729	62,0	97.911	114.881	17,3

Burimi: Drejtoria e Përgjithshme e Policisë së Shtetit. Ilogaritjet INSTAT

Metodologjia

Qëllimi i publikimit të hyrjeve dhe daljeve të shtetasve shqiptarë dhe të huaj sipas mënyrës së udhëtimit (me det. ajër. tokë dhe pikave kufitare) është matja e disa treguesëve statistikorë që lidhen me turizmin.

Përkufizime

Hyrjet: Përfshijnë të gjitha hyrjet e personave në pikat kufitare (me ajër. det dhe tokë).

Hyrjet janë një koncept që i referohet të gjitha mbërritjeve. Një person që viziton disa vende njëkohësisht gjatë një viti llogaritet çdo herë si një hyrje e re.

Daljet: Përfshijnë të gjitha daljet e personave nga pikat kufitare (me ajër. det dhe tokë).

Daljet masin fluksin e shtetasve që lënë vendin e referencës. Një person që lë vendin e referencës disa herë gjatë një viti llogaritet çdo herë si një dalje e re.

Vizitor: Për qëllime të statistikave të turizmit, termi "vizitor" nënkupton "një person që udhëton në një vend të ndryshëm nga vendi ku ai banon, për një periudhë më pak se 12 muaj dhe qëllimi kryesor i këtij udhëtimi në vendin e vizituar nuk është ai i një veprimtarie fitimprurëse".

Qëllimi i udhëtimit të vizitorëve dhe turistëve përfshin vizita për:

Qëllime personale të cilat grupohen në:

1. Pushime, vizitë tek të afërm etj.;
2. Trajtime shëndetësore
3. Qëllime fetare;
4. Udhëtarë tranzit.

Kategoria e biznesit që përfshin të gjitha bizneset dhe aktivitetet profesionale jashtë ambjentit të zakonshëm.

Burimi i të dhënave: Të dhënat janë administrative dhe sigurohen nga Ministria e Punëve të Brendshme (Policia e Shtetit, Drejtoria e Kufirit dhe Migracionit).

Të dhënat janë paraprake dhe subjekt rishikimi të vazhdueshëm. Për më shumë referohu:

http://www.instat.gov.al/al/dokumentimi/cil%C3%ABsia-statistikore/Politika_e_Revizionimit_Statistikor.

Diferencat statistikore midis hyrje-daljeve të shtetasve Shqiptarë apo të huaj vijnë kryesisht nga:

- Ligjit nr.71/2016 “Për Kontrollin Kufitar”. neni 17 “Lehtësimi i verifikimeve Kufitare”. ku gjatë sezonit turistik apo fluksit të shtuar. në momentet e hyrjeve të shtetasve në kufi. nuk regjistron shtetasit në hyrje;
- Procedurat lehtësuese që aplikohen për banorët e zonave kufitare të cilët kalojnë kufirin për arsye të aktivitetit të tyre tregtarë. kur kalojnë disa herë brenda ditës. nuk regjistrohen në hyrje;
- Dy-shtetësia që zotërojnë një pjesë e mirë e Shqiptarëve të cilët në momentin e kalimit të kufirit mund të deklarojnë shtetësi të ndryshme në dalje nga ajo në hyrje. etj.