

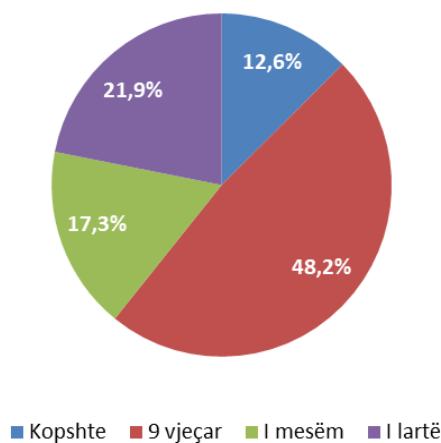
# Statistika të regjistrimeve në arsim

## 2022-2023

**Tiranë, më 19 Maj 2023:** Në vitin shkollor 2022-2023, u regjistruan në arsimin zyrtar 554.222 nxënës dhe studentë, me një ulje prej 4,1 %, krahasuar me vitin shkollor 2021-22.

Sipas niveleve arsimore, struktura e pjesëmarrjes në arsimin zyrtar është pothuajse e njëjtë, gjatë tre viteve të fundit shkollor/akademik.

**Fig. 1 Struktura e nxënësve dhe studentëve të regjistruar në arsim sipas niveleve arsimore, 2022-23**



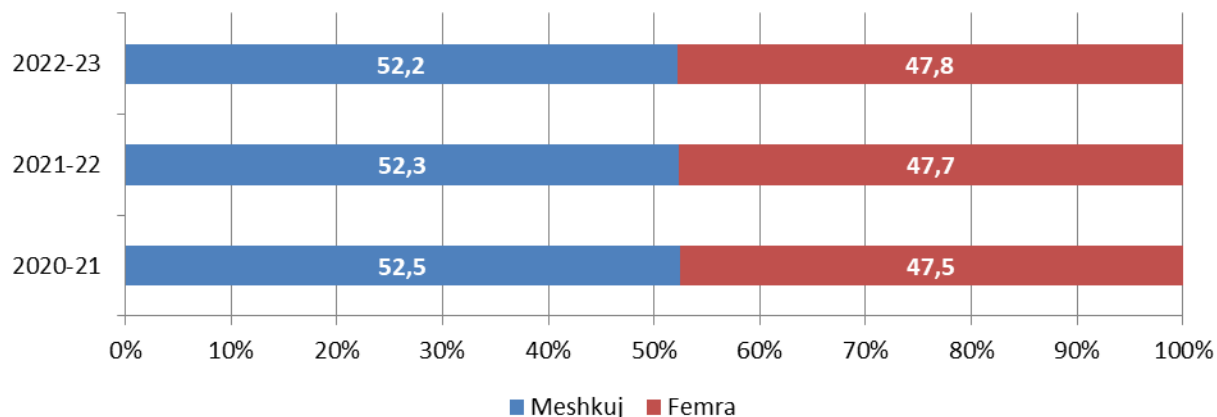
## Arsimi Parauniversitar

Në vitin shkollor 2022-23, u regjistruan në arsimin parauniversitar 432.870 nxënës dhe fëmijë, duke shënuar një ulje prej 4,7 %, krahasuar me vitin shkollor 2021-22.

Në arsimin parashkollor, gjatë këtij viti shkollor marrin pjesë gjithsej 69.750 fëmijë, 3,6 % më pak, krahasuar me vitin e kaluar shkollor. Në arsimin 9-vjeçar, u regjistruan 267.275 nxënës, 55,0 % në arsimin fillor dhe 45,0 % në ciklin e lartë të arsimit bazë. Krahasuar me vitin shkollor 2021-22, marrin pjesë në arsimin 9-vjeçar 3,9 % më pak nxënës.

Në vitin shkollor 2022-23, 89,4 % e nxënësve të arsimit 9 vjeçar u regjistruan në institucionet e arsimit publik dhe 10,6 % në institucionet e arsimit privat. Ndër nxënësit e regjistruar në arsimin 9 vjeçar, vajzat përbëjnë 47,8 % të totalit.

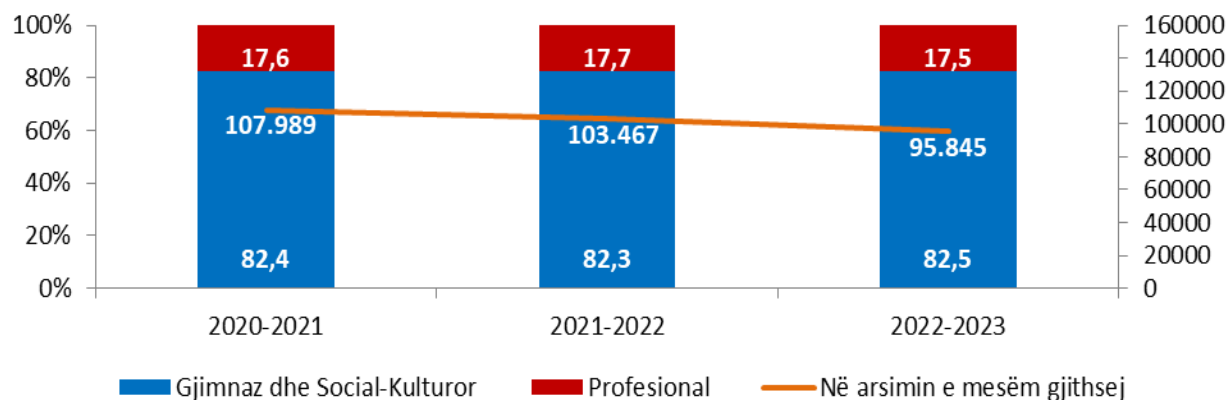
**Fig. 2 Të regjistruar në arsimin 9 vjeçar sipas gjinisë**



Në vitin shkollor 2022-23, u regjistruan në arsimin e mesëm 95.845 nxënës, duke shënuar një ulje prej 7,4 %, krahasuar me vitin e kaluar shkollor. Në vitin 2022-23, pjesën më të madhe të nxënësve të regjistruar në arsimin e mesëm e përbëjnë nxënësit e gjimnazit dhe të arsimit të mesëm social-kulturor prej 82,5 %. Ky proporcion ka mbetur pothuaj në të njëjtin nivel përgjatë tre viteve të fundit.

Pjesa më e madhe e nxënësve të regjistruar në arsimin e mesëm ndjek arsimin në institucionet arsimore publike (85,7 %).

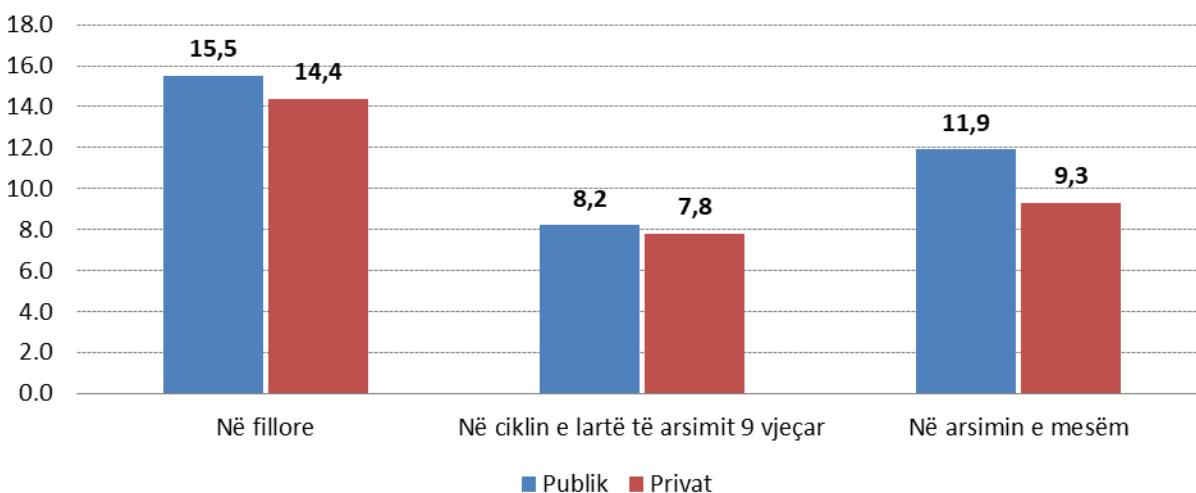
**Fig. 3 Të regjistruar në arsimin e mesëm**



Në vitin shkollor 2022-23, numri i mësuesve në arsimin 9 vjeçar është 24.388, ndër të cilët 77,4 % janë gra. Raporti nxënës për një mësues në arsimin fillor publik është 15,5 dhe në atë privat është 14,4. Ndërsa në ciklin e lartë të arsimit 9 vjeçar, raporti nxënës për një mësues në publik është 8,2 dhe në atë privat 7,8.

Numri i mësuesve në arsimin e mesëm është 8.357 prej të cilëve 69,8 % janë gra. Raporti nxënës për një mësues në arsimin e mesëm është 11,9 në arsimin publik dhe 9,3 në atë privat.

**Fig. 4 Raporti nxënës për mësues në arsimin zyrtar parauniversitar, 2022-23**



### Arsimi i lartë

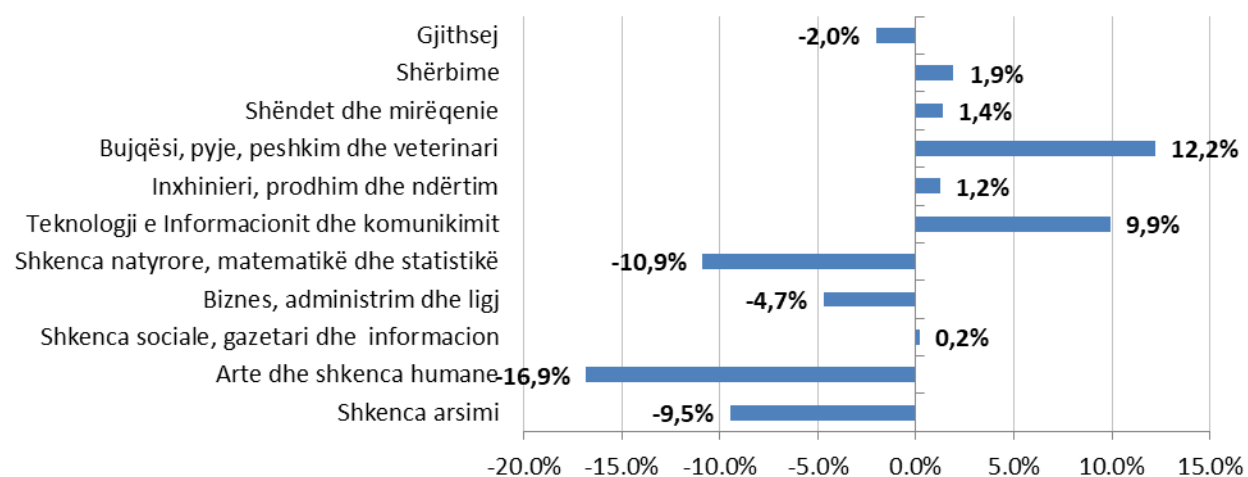
Në vitin akademik 2022-23, vazhdojnë studimet në të gjithë programet e arsimit të lartë 121.352 studentë, duke shënuar një ulje prej 2,0 %, krahasuar me 2021-22. Studentët që marrin pjesë në arsimin e lartë publik, përbëjnë 74,9 % të numrit total të studentëve. Në të gjithë programet e arsimit të lartë, në vitin akademik 2022-23, marrin pjesë 71.248 studente femra, ose 58,7 % e numrit të përgjithshëm të studentëve në arsimin e lartë.

Në programet bachelor, për të njëjtën periudhë, morën pjesë në arsimin e lartë 71.192 studentë duke shënuar një ulje prej 2,3 %, krahasuar me 2021-22.

Në vitin akademik 2022-23, ashtu si edhe vitin e kaluar akademik, studentët duket të preferojnë fushën e studimit “Biznes, administrim dhe ligj”, ku është përqendruar një e katërta e numrit gjithsej të studentëve. Ndërsa fusha më pak e preferuar është “Bujqësi, pyje, peshkim dhe veterinari” ku janë të regjistruar vetëm 2,6 % e numrit gjithsej të studentëve.

Analizuar për secilën fushë studimi, krahasuar me vitin e kaluar akademik, uljen më të madhe të numrit të studentëve që ndjekin arsimin e lartë e kanë fushat “Arte dhe shkencë humane” me 16,9 % dhe “Shkencë natyrore, matematikë dhe statistikë” me 10,9 %. Ndërsa fushat “Bujqësi, pyje, peshkim dhe veterinar” dhe “Teknologji e Informacionit dhe Komunikimit” paraqesin rritjen më të madhe të numrit të studentëve me përkatësisht 12,2 % dhe 9,9 %.

**Fig. 5 Ndryshimi në përqindje i numrit të studentëve të regjistruar në arsimin universitar sipas fushave të studimit, 2022-23 - 2021-22**



**Aneks**

**Tab. 1 Të regjistruar në arsimin parauniversitar**

ISCED-2011	Viti shkollor / akademik	2020-21	2021-22	2022-23
02	Në Kopshte	71.332	72.384	69.750
1+2	Në arsimin 9 vjeçar	286.486	278.138	267.275
1	Në fillore	158.528	154.140	146.962
2	Në ciklin e lartë të arsimit bazë	127.958	123.998	120.313
3	Në arsimin e mesëm	107.989	103.467	95.845
	<i>Gjimnaz dhe Social-Kulturor</i>	88.965	85.188	79.032
	<i>Profesional</i>	19.024	18.279	16.813
	<b>Të regjistruar në arsimin parauniversitar</b>	<b>465.807</b>	<b>453.989</b>	<b>432.870</b>

**Tab. 2 Nxënës/studentë të regjistruar në arsimin publik dhe privat, 2022-23**

ISCED-2011	Niveli arsimor	Në arsim publik			Në arsim privat			Gjithsej		
		Femra	Meshkuj	Gjithsej	Femra	Meshkuj	Gjithsej	Femra	Meshkuj	Gjithsej
02	Në kopshte	28.810	31.198	60.008	4.615	5.127	9.742	33.425	36.325	69.750
1	Në fillore	62.515	67.552	130.067	7.990	8.905	16.895	70.505	76.457	146.962
2	9 vjeçare cikli i lartë	51.701	57.229	108.930	5.435	5.948	11.383	57.136	63.177	120.313
3	Në arsimin e mesëm	38.342	43.798	82.140	7.078	6.627	13.705	45.420	50.425	95.845
5-8	Në arsimin e lartë	54.991	35.921	90.912	16.257	14.183	30.440	71.248	50.104	121.352
	<b>Gjithsej</b>	<b>236.359</b>	<b>235.698</b>	<b>472.057</b>	<b>41.375</b>	<b>40.790</b>	<b>82.165</b>	<b>277.734</b>	<b>276.488</b>	<b>554.222</b>

**Tab. 3 Numri i mësuesve në arsimin parauniversitar, 2022-23**

ISCED-2011	Niveli arsimor	Në arsim publik			Në arsim privat			Gjithsej		
		Femra	Meshkuj	Gjithsej	Femra	Meshkuj	Gjithsej	Femra	Meshkuj	Gjithsej
1	Fillore	7.308	1.104	8.412	1.088	84	1.172	8.396	1.188	9.584
2	9 vjeçare cikli i lartë	9.332	4.020	13.352	1.153	299	1.452	10.485	4.319	14.804
3	Në arsimin e mesëm	4.752	2.138	6.890	1.080	387	1.467	5.832	2.525	8.357
	<b>Gjithsej</b>	<b>21.392</b>	<b>7.262</b>	<b>28.654</b>	<b>3.321</b>	<b>770</b>	<b>4.091</b>	<b>24.713</b>	<b>8.032</b>	<b>32.745</b>

**Tab. 4 Studentë të regjistruar në arsimin universitar**

ISCED-2011	Niveli arsimor	2020-21			2021-22			2022-23		
		Femra	Meshkuj	Gjithsej	Femra	Meshkuj	Gjithsej	Femra	Meshkuj	Gjithsej
5	Programe 2 vjeçare	2.185	3.664	5.849	2.561	4.223	6.784	2.615	4.343	6.958
6	Bachelor	43.787	30.595	74.382	41.492	31.360	72.852	39.735	31.457	71.192
7	Master	27.621	13.928	41.549	29.159	14.525	43.684	28.775	14.208	42.983
8	Doktorature	1.228	789	2.017	281	279	560	123	96	219
	<b>Gjithsej</b>	<b>74.821</b>	<b>48.976</b>	<b>123.797</b>	<b>73.493</b>	<b>50.387</b>	<b>123.880</b>	<b>71.248</b>	<b>50.104</b>	<b>121.352</b>

**Tab. 5 Studentë të regjistruar në arsimin universitar, sipas fushave të studimit**

Fushat e studimit	2020-21	2021-22	2022-23
Shkenca arsimit	8.367	8.085	7.317
Arte dhe shkenca humane	10.972	9.536	7.926
Shkenca sociale, gazetari dhe informacion	10.277	9.204	9.222
Biznes, administrim dhe ligj	31.173	32.227	30.713
Shkenca natyrore, matematikë dhe statistikë	4.924	4.553	4.056
Teknologji e Informacionit dhe komunikimit	8.341	8.458	9.297
Inxhinieri, prodhim dhe ndërtim	20.537	22.555	22.834
Bujqësi, pyje, peshkim dhe veterinar	3.458	2.770	3.108
Shëndet dhe mirëqenie	21.195	22.130	22.433
Shërbime	4.553	4.362	4.446
<b>Gjithsej</b>	<b>123.797</b>	<b>123.880</b>	<b>121.352</b>

# Metodologjia

Arsimi në Shqipëri është i organizuar sipas këtyre programeve dhe klasifikuar sipas Klasifikimit ISCED-2011 që përdoret ndërkombëtarisht në statistikat e arsimit:

Niveli 0 - Arsimi parashkollor – çerdhe/kopshte

Niveli 1 - Arsimi fillor ose cikli i ulët i arsimit bazë

Niveli 2 - Arsimi i mesëm i ulët ose cikli i lartë i arsimit bazë

Niveli 3 - Arsimi i mesëm i lartë – Gjimnaz / Profesional / Social kulturor

Niveli 4 - Arsimi pas të mesmes, jo i lartë

Niveli 5 - Arsimi i lartë, cikël i shkurtër

Niveli 6 - Bachelor ose ekuivalent

Niveli 7 - Master ose ekuivalent

Niveli 8 - Doktoraturë ose ekuivalent

## PËRKUFIZIME

**Arsimi zyrtar** është përcaktuar si arsimi i institucionalizuar, i qëllimshëm dhe i planifikuar, përmes institucioneve publike dhe private, të njohura (liçensuara) nga autoriteti kombëtar arsimor, të cilët në tërësinë e tyre përbëjnë sistemin arsimor zyrtar të një vendi. Programet e arsimit zyrtar janë të njohura si të tilla nga autoritetet përkatëse të arsimit kombëtar, ato ekuivalente ose vartëse të tij. Arsimi zyrtar konsiston më tepër në arsimin që fillon nga klasa e parë dhe vazhdon rregullisht vit pas viti, kryesisht në sistemin pa shkëputje nga puna ose me kohë të plotë (përpara se të bëhen pjesë e tregut të punës), në atë profesional, arsimin për nevoja të veçanta dhe disa pjesë të arsimit për të rritur, shpesh të njohura si pjesë e sistemit arsimor zyrtar.

**Arsimi parauniversitar** përfshin arsimin që kryhet nga institucionet arsimore si kopshte, shkolla 9 vjeçare dhe të mesme.

**Arsimi 9 vjeçar ose arsimit bazë**, përbëhet nga dy cikle: cikli i ulët ose arsimit fillor, i cili kryhet në klasat 1 - 5 dhe cikli i lartë ose arsimit i mesëm i ulët, i cili kryhet në klasat 6 - 9. Arsimit 9 vjeçar është i detyruar, fillon në moshën 6 vjeç dhe zgjat 9 vjet. Nxënësi ka detyrimin të ndjekë arsimin bazë deri në moshën 16 vjeç.

**Arsimi i mesëm** përfshin gjimnazin, atë social-kulturor dhe arsimin profesional.

**Raporti nxënës për mësues** është raporti i nxënësve të regjistruar në një nivel arsimit me numrin e mësuesve në të njëjtin nivel.

*Burimi i të dhënave:*

Të dhënat e statistikave të arsimit sigurohen nga Ministria e Arsimit dhe Sportit dhe Ministria e Financave dhe Ekonomisë, me periodicitet vjetor.