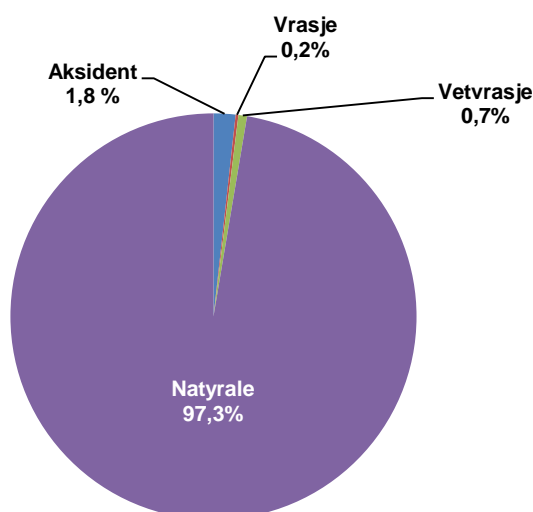


# Shkaqet e Vdekjeve, 2021

**Tiranë, më 03 Qershor 2022:** Numri i vdekjeve të regjistruara në Shqipëri gjatë vitit 2021, është 30.507, duke shënuar një rritje prej 10,5 % vdekje më shumë, krahasuar me vitin paraardhës. Sipas gjinisë, regjistrohen 16.883 vdekje për meshkujt dhe 13.624 vdekje për femrat.

Niveli bruto i vdekshmërisë për vitin 2021 është 1.085,0 vdekje për 100 mijë banorë përkundrejt 972,7 vdekje që ishte në vitin 2020. Referuar shkakut kryesor të vdekjeve, peshën më të madhe e zënë “shkaqet natyrale” me 97,3 % të vdekjeve gjithsej.

Fig.1 Vdekjet sipas shkakut kryesor (në %), 2021



Në vitin 2021, vdekjet nga grup sëmundja “Aparati i qarkullimit të gjakut” zënë 52,4 % të vdekjeve gjithsej. Ky grup sëmundjesh vazhdon të jetë shkak kryesor i vdekjeve, me një normë vdekshmërie prej 568,6 për 100 mijë banorë. Krahasuar me vitin paraardhës, kjo grup sëmundje ka shënuar një rritje prej 10,8 %.

Në grup sëmundjen “Sëmundje të aparatit të qarkullimit të gjakut” përqindjen më të lartë e zë vdekshmëria nga “Sëmundjet kronike të zemrës” me 37,2 %, “Sëmundjet të enëve të trurit” me 23,7 % dhe “Sëmundjet ishemike të zemrës” me 22,8 %.

Grup sëmundja “Simptoma, shenja dhe sëmundje të papërcaktuara mirë”, përbën grupin e dytë me numrin më të lartë të vdekjeve (16,8 %). Krahasuar me vitin e kaluar, janë shënuar 9,0 % më shumë humbje jete. Vdekjet në grup-moshën mbi 70 vjeç përbëjnë 91,1 % të vdekjeve për këtë grup sëmundje dhe shkakun specifik është “vdekje nga pleqëria”.

Numri i vdekjeve të shkaktuara nga grup sëmundja “Sëmundje të aparatit të frymëmarrjes”, është gati 1,5 herë më i lartë, krahasuar me 2020 dhe përbën grupin e tretë kryesor referuar shkakut të vdekjes. Rreth 11,8 % e vdekjeve gjithsej kanë si shkak këtë grup sëmundje dhe niveli i vdekshmërisë për 100 mijë banorë është 128,4 vdekje.

Vdekjet nga grup sëmundja “Tumore” zënë 11,2 % të vdekjeve gjithsej, duke u renditur si grupi i katërt referuar shkakut të vdekjes. Krahasuar me vitin 2020, janë regjistruar 4,4 % më pak humbje jete nga kjo grup sëmundje. Në grupin “Tumore” përqindjen më të lartë e zë nëngrupi i “tumore malinj të aparatit të tretjes”, me 35,2 % dhe “tumore malinj të aparatit të frymëmarrjes” me 23,7 %.

**Tab.1 Shkaqet kryesore të vdekjeve sipas grupsëmundjes, 2021**

Grupsëmundjet	2021	
	numër	%
Sëmundje të aparatit të qarkullimit të gjakut	15.986	52,4
Simptoma, shenja dhe sëmundje të papërcaktuara mirë	5.120	16,8
Sëmundje të aparatit të frymëmarrjes	3.611	11,8
Tumoret	3.430	11,2
Dëmtime traumatike	814	2,7
Sëmundje të sistemit nervor qendror dhe organeve të shqisave	319	1,0
Sëmundje të organeve urogenitale	297	1,0
Sëmundjet endokrinë të ushqyerit	294	1,0
Sëmundje të aparatit të tretjes	216	0,7
Sëmundje mendore	156	0,5
Sëmundje që shfaqen në periudhën rreth lindjes	100	0,3
Ndërlikime në barrë,të lindjes dhe të periudhës së paslindjes	49	0,2
Sëmundjet të gjakut dhe të organeve formuese të gjakut	37	0,1
Anomali të bashkëlindura	31	0,1
Sëmundje infektive e parazitare	26	0,1
Sëmundje të sistemit të kockave dhe te kyçeve	19	0,1
Sëmundje të lëkurës dhe të indit qelizor në qelizë	2	0,0
<b>Gjithsej</b>	<b>30.507</b>	<b>100,0</b>

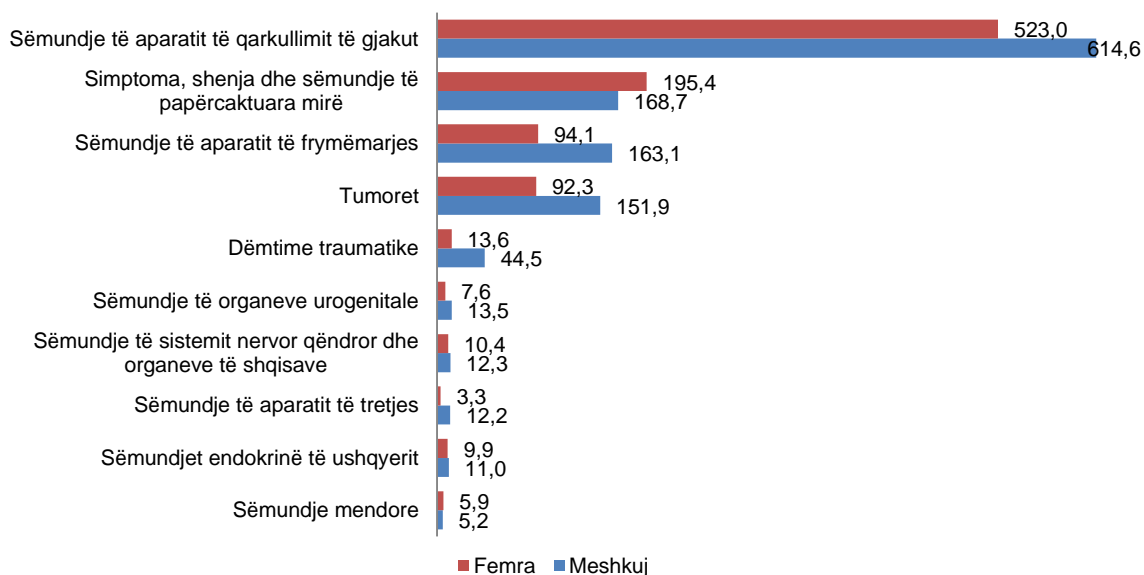
### Vdekshmëria sipas gjinisë

Grup sëmundja “Sëmundje të aparatit të qarkullimit të gjakut” është shkaku kryesor i vdekjeve si tek meshkujt ashtu edhe tek femrat. Nga 15.986 të vdekur nga kjo grup sëmundje, 46,2 % janë femra dhe 53,8 % janë meshkuj. Në raport me popullsinë, shënohet 523,0 vdekje tek femrat dhe 614,6 vdekje tek meshkujt për 100 mijë banorë.

Për “Sëmundje të aparatit të frymëmarrjes”, norma e vdekshmërisë për 100 mijë banorë është më e lartë tek meshkujt krahasuar me femrat, 163,1 përkundrejt 94,1 vdekje.

Femrat kanë normën më të lartë të vdekshmërisë në grup sëmundjen “Simptoma, shenja dhe sëmundje të papërcaktuara mirë”, 195,4 vdekje për 100 mijë banorë. Norma e vdekshmërisë për grup sëmundjen “Tumore” është 151,9 vdekje për meshkujt dhe 92,3 vdekje për femrat për 100 mijë banorë.

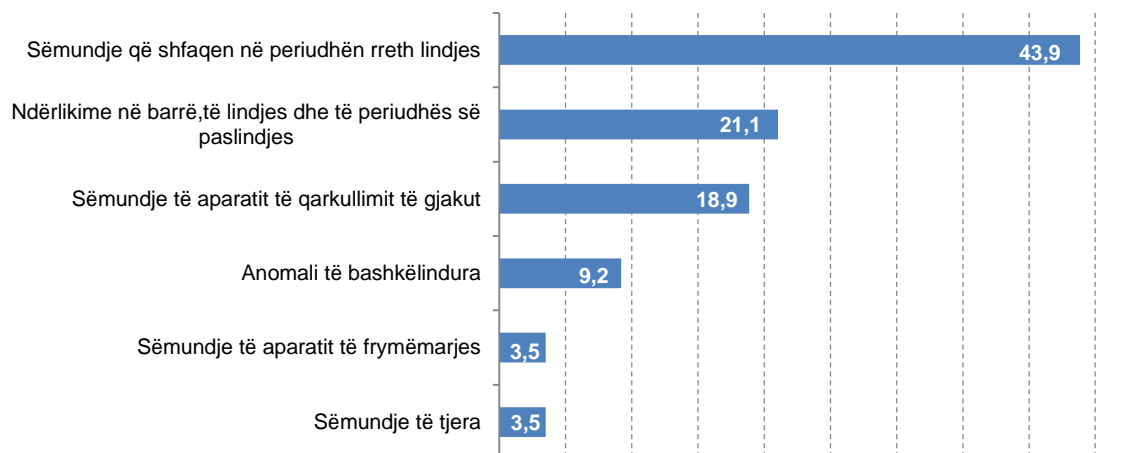
Fig. 2 Norma e vdekshmërisë sipas grupsëmundjes dhe gjinisë (për 100 mijë banorë), 2021



### Vdekshmëria foshnjore

Në vitin 2021, numri i vdekjeve foshnjore është 228. Shkaqet kryesore të vdekshmërisë foshnjore (nën 1 vjeç) janë “Sëmundjet që shfaqen në periudhën rreth lindjes” me 43,9 % dhe “Ndërlikime në barrë, të lindjes dhe të periudhës së paslindjes” me 21,1 % të vdekjeve gjithsej të kësaj grup-moshe. (Shih Metodologjinë, faqe 7)

Fig.3 Vdekshmëria foshnjore sipas shkakut kryesor (në %), 2021



**Vdekshmëria sipas grup-moshës**

Për grup-moshën 0-19 vjeç, numri më i madh i vdekjeve lidhet me grup sëmundjet specifike si “Sëmundje që shfaqen në periudhën rreth lindjes” (27,5 %) dhe “Sëmundje të aparatit të qarkullimit të gjakut” (25,3 %). Për grup-moshën 20-44 vjeç, “Sëmundje të aparatit të qarkullimit të gjakut” (32,5 %) dhe “Dëmtimet traumatike” (26,4 %) janë grupet me peshën më të madhe në vdekjet e shkaktuara. Për grup-moshat 45-64, 65-79 dhe 80+ vjeç, shkak kryesor mbetet sëmundjet të aparatit të qarkullimit të gjakut.

Tab.2 Vdekjet sipas grupsëmundjes dhe grup-moshës (në %), 2021

Grupsëmundjet	Grup-mosha				
	0-19	20-44	45-64	65-79	80+
Sëmundje infektive e parazitare	0,0	0,5	0,2	0,1	0,0
Tumore	2,5	15,1	22,5	14,5	4,7
Sëmundjet endokrinë të ushqyerit	0,0	0,3	0,8	1,3	0,8
Sëmundje të gjakut dhe të organeve formuese të gjakut	0,0	0,3	0,1	0,2	0,1
Sëmundje mendore	0,0	0,3	0,4	0,4	0,7
Sëmundje të sistemit nervor qendror dhe organeve të shqisave	2,8	2,9	0,7	1,2	0,9
Sëmundje të aparatit të qarkullimit të gjakut	25,3	32,5	45,1	55,4	54,3
Sëmundje të aparatit të frymëmarrjes	3,6	9,7	14,6	16,0	7,8
Sëmundje të aparatit të tretjes	0,3	1,2	2,1	0,7	0,2
Sëmundje të organeve urogenitale	0,0	1,1	0,9	1,3	0,7
Ndërlikime në barrë,të lindjes dhe te periudhës së paslindjes	13,2	0,1	0,0	0,0	0,0
Sëmundje të lëkurës dhe të indit qelizor në qelizë	0,0	0,0	0,0	0,0	0,0
Sëmundje të sistemit të kockave dhe te kyçeve	0,0	0,4	0,1	0,0	0,1
Anomali të bashkëlindura	7,2	0,3	0,0	0,0	0,0
Sëmundje që shfaqen në periudhën rreth lindjes	27,5	0,0	0,0	0,0	0,0
Simptoma, shenja dhe sëmundje të papërcaktuara	5,2	9,1	5,4	7,2	29,2
Dëmtime traumatike	12,4	26,4	6,8	1,6	0,5

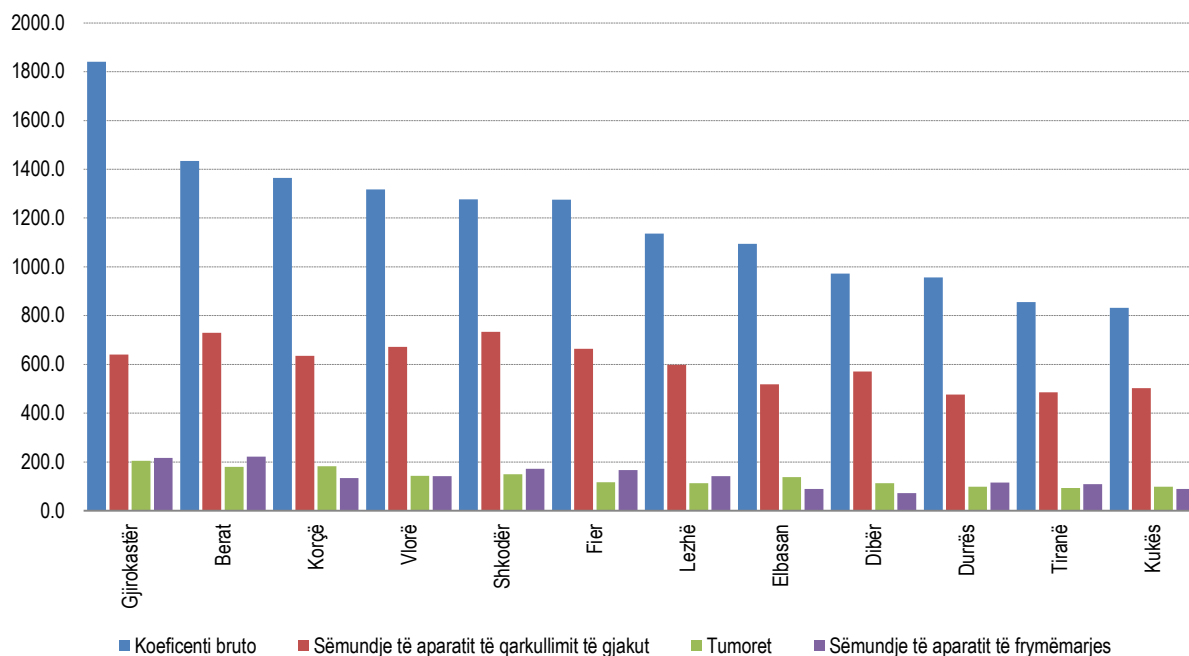
**Vdekshmëria sipas qarqeve**

Sipas qarqeve, koeficienti bruto më i lartë i vdekjeve vihet re në qarkun e Gjirokastrës me 1.841,0 për 100 mijë banorë, ndërsa më i ulëti në qarkun Kukës me 829,1 vdekje.

Qarku i Shkodrës shënon vlerën më të lartë të koeficientit bruto të vdekshmërisë për grup sëmundjen “Sëmundje të aparatit të qarkullimit të gjakut” me 733,5, ndërsa qarku Durrës shënon vlerën më të ulët me 476,6 për 100 mijë banorë.

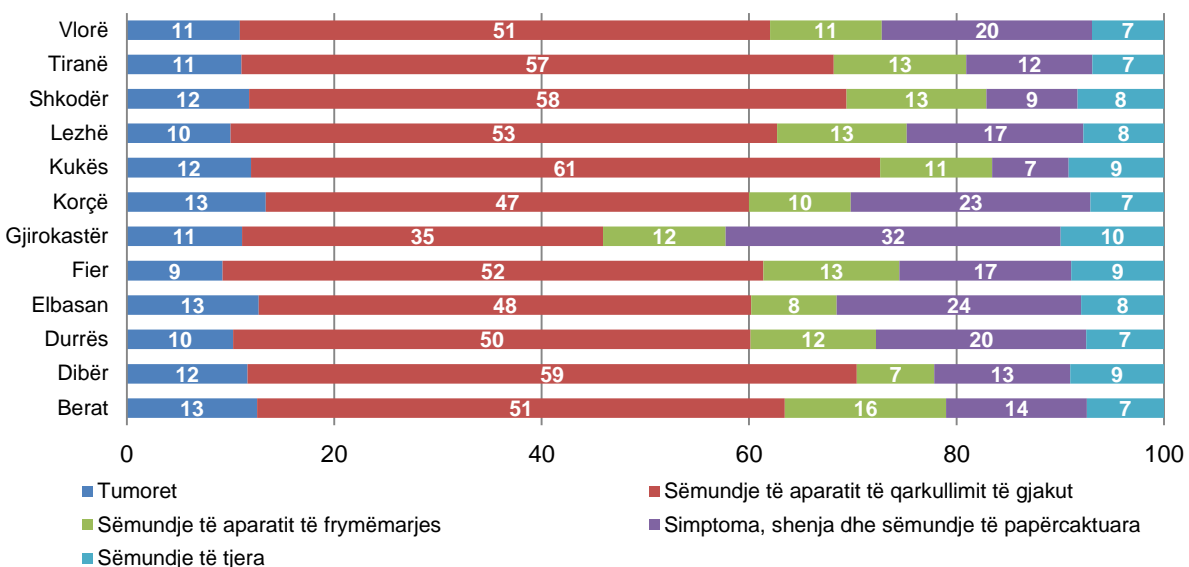
Referuar grup sëmundjes “Tumore” vlera më e lartë e koeficientit bruto të vdekshmërisë vihet re në qarkun e Gjirokastrës me 204,7 vdekje, ndërsa më e ulët në qarkun e Tiranës me 94,0 vdekje për 100 mijë banorë të qarqeve përkatëse.

**Fig. 4 Koeficienti i bruto i vdekshmërisë gjithsej dhe grup sëmundjes sipas qarqeve (për 100 mijë banorë), 2021**



Në vitin 2021, vdekshmëria sipas grup sëmundjeve kryesore për çdo qark ruan pothuajse të njëjtën strukturë, ku numri më i madh i vdekjeve shkaktohet nga grup sëmundja ‘Sëmundje të aparatit të qarkullimit të gjakut’ ndjekur nga ‘Sëmundjet të aparatit të frymëmarrjes’ dhe ‘Tumoret’.

Fig.5 Vdekshmëria sipas grupsëmundjes dhe qarqeve (në %), 2021



# Metodologjia

## Të dhënat e shkaqeve të vdekjes

Të dhënat e vdekjeve sigurohen nga Drejtoria e Përgjithshme e Gjendjes Civile sipas karakteristikave bazë demografike dhe sëmundjeve shkaktar të vdekjes. Të dhënat e shkakut të vdekjes bazohen mbi informacionin e marrë nga "skedat e vdekjeve" të plotësuara nga mjeku. Më pas, të dhënat pastrohen dhe përpunohen duke analizuar një sërë variablash si: përshkrimin me fjalë të sëmundjes, moshën dhe gjininë e personit, si dhe bëhet kodifikimi i shkakut sipas klasifikimit ndërkombëtar ICD -9.

**Klasifikimi Ndërkombëtar "ICD-9"** është klasifikimi ndërkombëtar i sëmundjeve, bën grupimin në mënyrë të koduar të 17 grupeve kryesore të sëmundjeve. Kodimi për shkaqet e vdekjeve bëhet nga mjeku dhe përbëjnë burimin më të plotë zyrtar statistikor të sëmundjeve që janë shkak i vdekjes.

## Përkufizime

*Shkaku i vdekjes* është sëmundja ose simptoma që ka shkaktuar ose kontribuar në vdekje, si dhe rrethanat e aksidentit që kanë shkaktuar këto trauma (Përshkruhet në certifikatën e vdekjes).

*Vdekja* nënkupton zhdukjen e qëndrueshme të të gjitha shenjave të jetës në një moment të çfarëdoshëm pas një lindjeje të gjallë (ndërprerjen e funksioneve jetësore pa mundësi reanimimi). Ky përkufizim nuk përmban vdekjen fetale.

*Koeficienti i Vdekjeve sipas Shkaqeve* tregon numrin e vdekjeve që i atribuohen një shkakut specifik për 100 mijë banorë në një vit të dhënë.

*Koeficienti i Vdekshmërisë* (koeficienti bruto i vdekjeve) tregon numrin e vdekjeve për 100 mijë banorë për një vit të dhënë.

*Vdekshmëria foshnjore*<sup>1</sup>: Tregon numrin e vdekjeve për popullsinë nën 1 vjeç në raport me lindjet e gjalla të atij viti, shprehur për 1.000 lindje të gjalla.

**Burimi i të dhënave:** Drejtoria e Përgjithshme e Gjendjes Civile.

---

<sup>1</sup> Të dhënat mbi vdekshmërinë foshnjore nuk mund të krahasohen me vitet e mëparshme si pasojë e një ndryshimi metodologjik në 2021. Seria kohore para vitit 2021 do të jetë objekt rishikimi pas Censit të Popullsisë dhe Banesave 2022.