

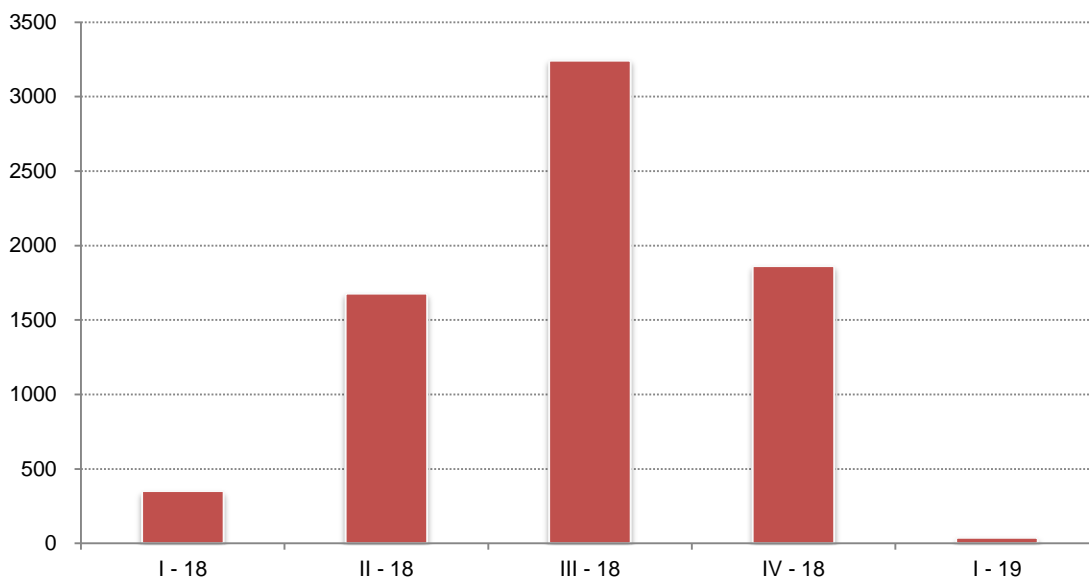
Treguesit demografikë

Tremujori I – 2019

Tiranë, më 14 Maj 2019: Numri i lindjeve për tremujorin e parë 2019 rezultojnë 5.986, duke shënuar një rënie prej 10,1 %, krahasuar me tremujorin e parë 2018. Numri i vdekjeve për tremujorin e parë 2019 rezultojnë 5.949, duke shënuar një rënie prej 5,7 %, krahasuar me tremujorin e parë 2018.

Gjatë tremujorit të parë 2019, numri i lindjeve tejkalon me 37 numrin e vdekjeve.

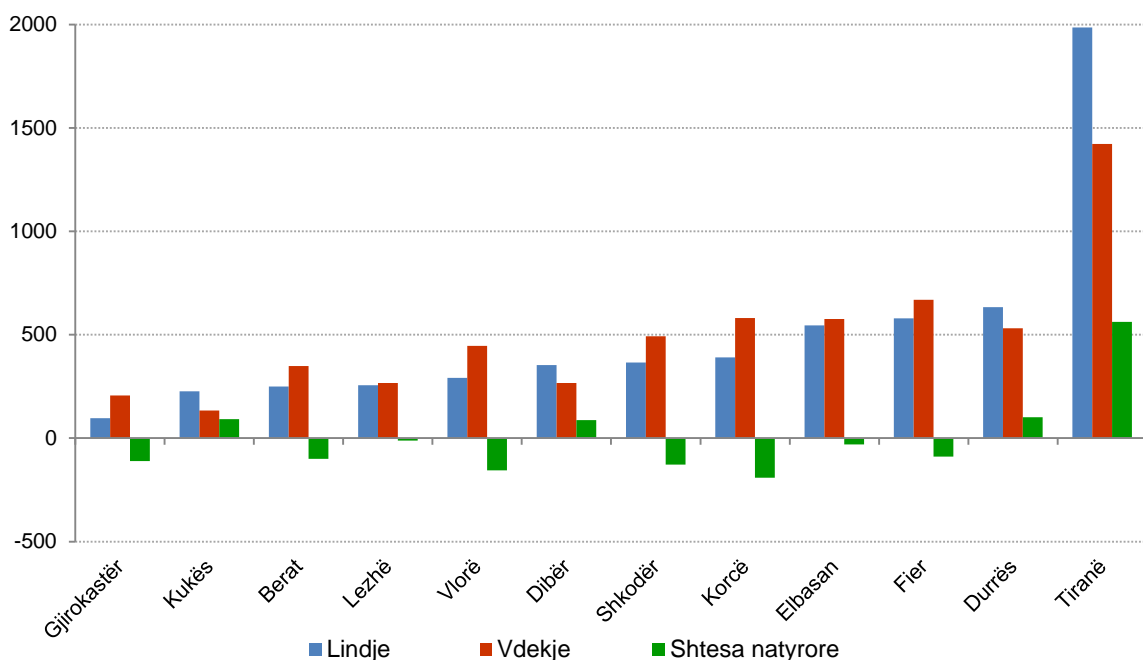
Fig. 1 Shtesa natyrore e popullsisë



Në tremujorin e parë 2019, shtesa natyrore e popullsisë për 12 qarqet e Shqipërisë, shënoi vlerën më të lartë në qarkun e Tiranës, ku numri i lindjeve tejkalon me 562 numrin e vdekjeve.

Në tremujorin e parë 2019, shtesa natyrore regjistron vlerë negative në tetë qarqe. Vlera më e ulët shënohet në qarkun e Korçës, ku numri i vdekjeve tejkalon me 191 numrin e lindjeve.

Fig. 2 Lindjet, vdekjet dhe shtesa natyrore sipas qarqeve, T1 – 2019



Lindjet

Numri më i madh i lindjeve, për tremujorin e parë 2019 regjistrohet në qarkun e Tiranës, me 1.985 lindje, të cilat shënojnë rënie me 9,4 %, në krahasim me tremujorin e parë 2018. Numri më i ulët i lindjeve, për tremujorin e parë 2019 regjistrohet në qarkun e Gjirokastrës, me 97 lindje, duke reflektuar një rënie prej 21,8 %, në krahasim me tremujorin e parë 2018.

Nga 12 qarqe të vendit, 9 prej tyre pësuan rënie të numrit të lindjeve, në tremujorin e parë 2019, krahasuar me tremujorin e parë 2018. Rëniat më të mëdha në përqindje të lindjeve, gjatë kësaj periudhe u shënuan në qarkun e Gjirokastrës me 21,8 % dhe qarkun e Shkodrës me 19,4 %. Një rritje në përqindje të lindjeve u regjistrua në qarqet Dibër me 16,1 %, Korçë me 1,3 % dhe Kukës me 0,4 %.

Tab. 1 Lindjet sipas qarqeve

Nr.	Qarqet	I -18	II - 18	III - 18	IV-18	I - 19**
	Shqipëria	6.657	6.745	8.213	7.319	5.986
1	Berat	274	272	324	314	249
2	Dibër	304	406	440	414	353
3	Durrës	704	736	884	762	633
4	Elbasan	673	609	864	781	546
5	Fier	629	605	747	655	580
6	Gjirokastrë	124	124	141	138	97
7	Korçë	385	399	460	390	390
8	Kukës	225	240	270	217	226
9	Lezhë	317	294	394	357	256
10	Shkodër	454	491	536	495	366
11	Tiranë	2.192	2.251	2.717	2.423	1.985
12	Vlorë	350	298	398	342	291
	*Të panjohur	26	20	38	31	14

*Kategoria "Të panjohur" nënkupton numrin e lindjeve të gjalla, për të cilat informacioni i qarkut ku është regjistruar lindja, mungon.

**Të dhëna paraprake¹

Vdekjet

Numri më i ulët i vdekjeve për tremujorin e parë 2019 regjistrohet në qarkun e Kukësit, me 134 vdekje, me një rënie prej 11,3 %, në krahasim me tremujorin e parë 2018. Numri më i lartë i vdekjeve për tremujorin e parë 2019, regjistrohet në qarkun e Tiranës, me 1.423 vdekje, me një rënie prej 4,9 %, në krahasim me tremujorin e parë 2018.

Nga 12 qarqe të vendit, 11 prej tyre pësuan rënie të numrit të vdekjeve në tremujorin e parë 2019, krahasuar me tremujorin e parë 2018. Rënien më të madhe në përqindje të vdekjeve, gjatë kësaj periudhe e shënojnë qarku i Kukësit, me 11,3 % dhe qarku i Elbasanit, me 10,6 %. Rritje në përqindje të vdekjeve, u regjistrua në qarkun Berat, me 0,3 %.

¹ Shiko metodologjinë në linkun në vijim:

<http://instat.gov.al/al/temat/treguesit-demografik%C3%AB-dhe-social%C3%AB/lindjet-vdekjet-dhe-martesat/#tab4>

Tab. 2 Vdekjet sipas qarqeve

Nr.	Qarqet	I -18	II - 18	III - 18	IV-18	I - 19**
	Shqipëria	6.307	5.068	4.971	5.458	5.949
1	Berat	348	267	242	293	349
2	Dibër	268	203	215	228	266
3	Durrës	579	469	512	514	531
4	Elbasan	644	531	505	508	576
5	Fier	723	561	553	647	669
6	Gjirokastrë	221	166	186	171	207
7	Korçë	589	511	445	544	581
8	Kukës	151	135	114	102	134
9	Lezhë	271	233	203	268	267
10	Shkodër	521	447	414	429	493
11	Tiranë	1.497	1.143	1.200	1.334	1.423
12	Vlorë	487	397	373	416	447
	*Të panjohur	8	5	9	4	6

*Kategoria "Të panjohur" nënkupton numrin e vdekjeve, për të cilat informacioni i qarkut ku është regjistruar vdekja nuk është i njohur.

**Të dhëna paraprake

Shënime metodologjike

1. Lindjet

Të dhënat e lindjeve

Të dhënat e lindjeve sipas gjinisë sigurohen nga Drejtoria e Përgjithshme e Gjendjes Civile, e cila dërgon në INSTAT vetëm numrin e lindjeve të banuesve në Shqipëri. Konsiderohen të gjitha lindjet e banuesve në Shqipëri gjatë periudhës referencë, duke mos marrë parasysh lindjet e banuesve jashtë Shqipërisë (emigrantëve) edhe pse mund të regjistrohen në zyrat e gjendjes civile pranë ish-vendbanimeve të tyre.

Regjistrimet e vona të lindjeve

Kryhet një rregullim i vogël i numrit të lindjeve që regjistrohen vonë për vitin aktual, në mënyrë që të përfshijmë të gjitha lindjet e ndodhura në periudhën referencë. Numri i lindjeve të regjistruara vonë në vitin e mëparshëm janë konsideruar si një proxy për regjistrimet e vona të vitit aktual, duke konsideruar supozimin (si rezultat edhe i analizave tona të vazhdueshme) që numri i regjistrimeve të vona të lindjeve nuk ndryshon shumë nga viti në vit.

2. Vdekjet

Të dhënat e vdekjeve

Të dhënat e vdekjeve sigurohen nga Drejtoria e Përgjithshme e Gjendjes Civile sipas karakteristikave bazë demografike. Konsiderohen të gjitha vdekjet e banuesve në Shqipëri gjatë periudhës referencë, duke mos marrë parasysh vdekjet e banuesve jashtë Shqipërisë (emigrantëve) edhe pse mund të regjistrohen në zyrat e gjendjes civile pranë ish-vendbanimeve të tyre.

Regjistrimet e vona të vdekjeve

Bëjmë një rregullim të vogël të numrit të vdekjeve që regjistrohen vonë për vitin aktual, në mënyrë që të përfshijmë të gjitha vdekjet e ndodhura në periudhën referencë. Numri i vdekjeve të regjistruara vonë në vitin e mëparshëm janë konsideruar si një proxy për regjistrimet e vona të vitit aktual, duke konsideruar supozimin (si rezultat edhe i analizave tona të vazhdueshme) që numri i regjistrimeve të vona të vdekjeve nuk ndryshon shumë nga viti në vit.

Përkufizime:

Shtesa natyrore e popullsisë: Shpreh rritjen/rënien e popullsisë si rezultat i proceseve biologjike (lindjeve dhe vdekjeve) të saj gjatë një periudhe kohë. Ky tregues shprehet si diferencë ndërmjet lindjeve dhe vdekjeve.

Lindje e gjallë: Lindjet e fëmijëve që shfaqën shenja jete.

Vdekje: Nënkupton zhdukjen e përhershme të të gjitha shenjave të jetës, në çdo kohë pasi ka ndodhur një lindje e gjallë (ndërprerjen e funksioneve vitale pa aftësinë e ringjalljes).

Burimi i të dhënave: Të dhënat merren nga Drejtoria e Përgjithshme e Gjendjes Civile.