

***REGJISTRI I NDËRMARRJEVE EKONOMIKE
2011***

***BUSINESS REGISTER
2011***

REGJISTRI I NDËRMARRJEVE EKONOMIKE 2011
BUSINESS REGISTER 2011

Drejtor botimi/Director of Publication: **Dr. Ines NURJA**

Punoi / Prepared: **Krisavgjia Stefa**
Flutura Sala
Leonora Gjini

© Copyright INSTAT 2012

*Ndalohet riprodhimi i këtij botimi apo transmetimi i tij në cilëndo formë,
pa autorizimin paraprak me shkrim të mbajtësit të së drejtës së autorit.*

*No part of this publication can be reproduced or transmitted in any form or by
any means without the prior written permission of the copyright holder.*

Përpunimi në kompjuter/Computer processing: **Teuta Topi**

INSTITUTI I STATISTIKAVE
Blv. "Zhan D'Ark", Nr.3, Tiranë / Albania
Tel: + 355 4 2222411 / 2233356
Fax: + 355 4 228300
e-mail: botim_difuzion@instat.gov.al
marketing@instat.gov.al
www.instat.gov.al

Shtypshkronja "Maluka", sh.p.k
Rruga "Niko Avrami"
Tiranë

Përmbajtja / Content**fq / pg**

Karakteristikat kryesore të ndërmarrjeve jobujqësore, 2011 Main characteristics of non-agriculture enterprises, 2011	5
Tab.1 Ndërmarrjet aktive sipas formës ligjore Active enterprises by the legal form	9
Tab.2 Ndërmarrjet aktive sipas vitit të krijimit dhe formës ligjore Active enterprises by year of creation and legal form	10
Tab.3 Ndërmarrjet aktive sipas vitit të krijimit dhe aktivitetit ekonomik Active enterprises by year of creation and economic activity	11
Tab.4 Ndërmarrjet aktive sipas vitit të krijimit dhe madhësisë Active enterprises by year of creation and size	12
Tab.5 Ndërmarrjet aktive sipas aktivitetit ekonomik dhe formës ligjore Active enterprises by economic activity and legal form	13
Tab.6 Ndërmarrjet e reja sipas aktivitetit ekonomik dhe formës ligjore, 2011 New enterprises by economic activity and legal form	14
Tab.7 Ndërmarrjet aktive sipas aktivitetit ekonomik dhe pronësisë Active enterprises by economic activity and the ownership	15
Tab.8 Ndërmarrjet e reja sipas aktivitetit ekonomik dhe pronësisë, 2011 New enterprises by economic activity and the ownership	16
Tab.9 Ndërmarrjet aktive sipas aktivitetit ekonomik dhe madhësisë Active enterprises by the economic activity and size	17
Tab.10 Ndërmarrjet e reja sipas aktivitetit ekonomik dhe madhësisë, 2011 New enterprises by the economic activity and size	18
Tab.11 Ndërmarrjet aktive sipas seksionit të aktivitetit ekonomik dhe formës ligjore Active enterprises by the section of economic activity and legal form	19
Tab.12 Ndërmarrjet aktive sipas seksionit të aktivitetit ekonomik dhe madhësisë Active enterprises by the section of economic activity and size	20
Tab.13 Ndërmarrjet aktive sipas qarqeve Active enterprises by counties	21
Tab.14 Ndërmarrjet aktive sipas qarqeve dhe vitit të krijimit Active enterprises by counties and year of creation	22
Tab.15 Ndërmarrjet aktive sipas qarqeve dhe formës ligjore Active enterprises by counties and legal form	23
Tab.16 Ndërmarrjet aktive sipas qarqeve dhe aktivitetit ekonomik Active enterprises by counties and economic activity	24

<i>Përmbajtja / Content</i>	<i>fq / pg</i>
Tab.17 Ndërmarrjet e reja sipas qarqeve dhe aktivitetit ekonomik, 2011 New enterprises by counties and economic activity, 2011	25
Tab.18 Ndërmarrjet aktive sipas qarqeve dhe madhësisë Active enterprises by counties and size	26
Tab.19 Ndërmarrje jo-bujqësore aktive, Regjistruar të reja dhe Shkalla e lindshmërisë, 2005-2011 Non-agriculture active enterprises, New registration and Birth rate, 2005-2011	27
Tab.20 Ndërmarrjet jo-bujqësore aktive sipas formës ligjore, 2005-2011 Active non-agriculture enterprises by legal form, 2005-2011	28
Tab.21 Ndërmarrjet jo-bujqësore aktive sipas aktivitetit ekonomik, 2005-2011 Active non-agriculture enterprises by economic activity, 2005-2011	28
Tab.22 Ndërmarrjet jo-bujqësore aktive sipas seksionit të aktivitetit ekonomik, 2005-2011 Active non-agriculture enterprises by the section of economic activity, 2005-2011	29
Tab.23 Ndërmarrjet jo-bujqësore aktive sipas aktivitetit e madhësisë, 2005-2011 Active non-agriculture enterprises by activity and size, 2005-2011	30
Tab.24 Ndërmarrjet jo-bujqësore aktive sipas qarqeve, 2005-2011 Active non-agriculture enterprises by counties, 2005-2011	30
Shënime metodologjike Methodological notes	31

KARAKTERISTIKAT KRYESORE TË NDËRMARRJEVE JOBUJQËSORE, 2011

Regjistri Statistikor i Ndërmarrjeve Jobujqësore shërben për qëllime statistikore dhe identifikon qartësisht njësitë, në mënyrë që:

- Të lejojë marrjen e informacionit për to nëpërmjet burimeve administrative;
- Të lejojë përgatitjen e mostrave, koordinimin e anketave dhe për grupimin e rezultateve të tyre;
- Të lejojë analizën demografike të popullsisë së ndërmarrjeve dhe njërive lidhur me to.

Regjistri i Ndërmarrjeve është bazë për hartimin e statistikave të nevojshme për dhënien e treguesve afatshkurtër dhe të zhvillimeve strukturore ekonomike.

Ky regjistër bazohet në informacionin e marrë nga Drejtoria e Përgjithshme e Tatimeve, DPT, dhe nga Qendra Kombëtare e Regjistrimit, QKR.

MAIN CHARACTERISTICS OF NON-AGRICULTURE ENTERPRISES, 2011

Statistical Business register is served for statistical purposes and clearly have to identify units in order to:

- Permit the collection of information about them via administrative sources;
- Provide a sampling base for surveys, co-ordination of surveys, and for grossing up survey results;
- Permit demographic analysis of the population of enterprises and their associated units.

Business Register is a base for the compilation of the statistics needed to provide indicators of both short-term and structural economic developments.

Business Register is based on administrative sources provided by General Directory of Taxation (GDT) and by National Registration Centre, NRC.

Statistika me komente

Gjetje

- 109,039 ndërmarrje rezultojnë aktive në fund të vitit 2011;
- 12,905 është numri i ndërmarrjeve të reja në vitin 2011;
- Ndërmarrjet me 1-4 të punësuar dominojnë në numër, 90.5 përqind;
- Prodhuesit e shërbimeve përfaqësojnë 84 përqind të ndërmarrjeve;
- 827 ndërmarrje janë klasifikuar si VIP;
- Femrat menaxhojnë 27 përqind të ndërmarrjeve;

Statistics with comments

Findings

- 103,038 enterprises have been active at the end of 2011;
- 12,905 is the number of new enterprises in 2011;
- The enterprises with 1-4 employed dominate in number, 90.5 percent;
- Producer of services represents 84 percent of enterprises;
- 827 enterprises are classified as VIP;
- Women manage 27 percent of enterprises;

Mbizotërues në numër janë ndërmarrjet me aktivitet tregtar dhe hotele, bar-kafe e restorant, 60 për qind.

Enterprises with main activity trade, hotel, bar and restaurant dominate in number, 60 percent.

Në fund të vitit 2011, ishin aktive 109,039 ndërmarrje dhe gjysma e tyre janë përqendruar në qarqet Tiranë e Durrës.

At the end of year 2011, were active 109,039 enterprises, and half of them are concentrated in counties Tirana and Durres.

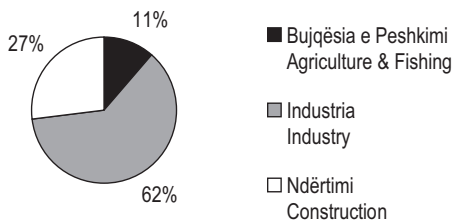
Aktiviteti tregtar vazhdon të jetë më i preferuari në vendim marrje për një aktivitet të ri dhe përfaqëson 41.3 për qind të ndërmarrjeve, por me një zbritje të lehtë krahasuar me vitin 2010, 3.1 pikë për qindje.

Trade activity is more favourites in decision for a new activity and represents 41.1 percent of enterprises, but light decrease compare with 2010, 3.1 point percent.

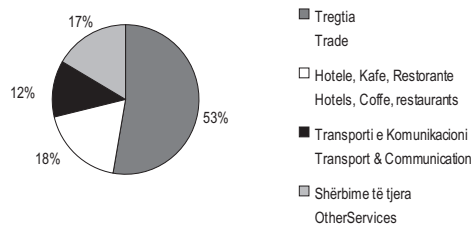
Vetëm 16 për qind mbulojnë në numër prodhuesit e të mirave por ato punësojnë rreth 27.4 për qind të të punësuarve të ndërmarrjeve ekonomike jo-bujqësore.

Only 16 percent of total active enterprises are producers of goods, but they employ about 27.4 percent of total employed in business activity.

Prodhuesit e të mirave
Producers of goods



Prodhuesit e shërbimeve
Producers of services



Mbizotërimi i prodhuesve të shërbimeve është një dukuri në të gjitha qarqet, dhe luhetet nga 73.2, deri në 88.6 për qind në qarkun e Elbasanit.

Domination of producers of services is an occurrence in all counties, varying from 73.2, to 88.6 percent in county Elbasan.

Aktiviteti i industrisë e shërbime të tjera, kryesisht arsim, shëndetësi e ndërmjetësime financiare, përfaqësojnë 70 për qind të ndërmarrjeve me 50 e më shumë të punësuar.

Industry and other services activities, mainly education, health and financial intermediation, represent 70 percent of enterprises with 50 and more employed.

Rreth 90.5 për qind të ndërmarrjeve janë me 1-4 të punësuar. Pjesa më e madhe, 70 për qind, janë me vetëm 1 të vetëpunësuar.

About 90.5 percent of enterprises are with 1-4 employed. The most part, 70 percent, have only 1 self-employer.

Ndërmarrjet e mëdha, me 50 e më shumë të punësuar, përfaqësojnë në numër më pak se 1 për qind, por kontributi i tyre në punësim në ndërmarrjet jo bujqësore është shumë i ndjeshëm, 47 për qind.

Large enterprises, with 50 and more employed, represent in number less than 1 percent, but their contribution on employment in business activities is very sensitive, 47 percent.

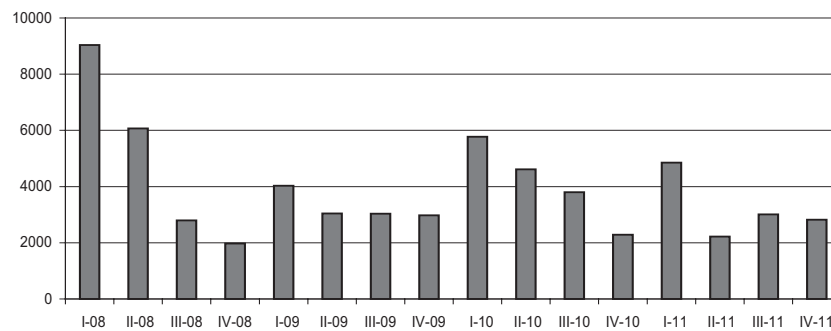
Në vitin 2011 shkalla e lindshmërisë ishte 11.8 për qind, nga 16 për qind në 2010-ën. Këtë vit janë regjistruar 12,905 ndërmarrje të reja.

Qarku i Vlorës ka pasur shkallën më të lartë, 14.3 për qind, kurse qarku Dibrës më të ulëtën, 8 për qind. 71 për qind e ndërmarrjeve të reja ushtrojnë aktivitetin e tyre në qarqet Tiranë, Durrës, Vlorë e Fier.

In the year 2011 birth rate was 11.8 percent, from 16 percent on 2010 . In this year are registered 12,905 new enterprises.

County Vlora had higher birth rate, 14.3 percent and the lowest level had county Diber, 8 percent. 71 percent of new enterprises perform their activity in counties Tirana, Durres, Vlora and Fier.

Ndërmarrjet e reja sipas tremujorëve New enterprises quarterly



Tab.1

Ndërmarrjet aktive sipas formës ligjore

Active enterprises by legal form

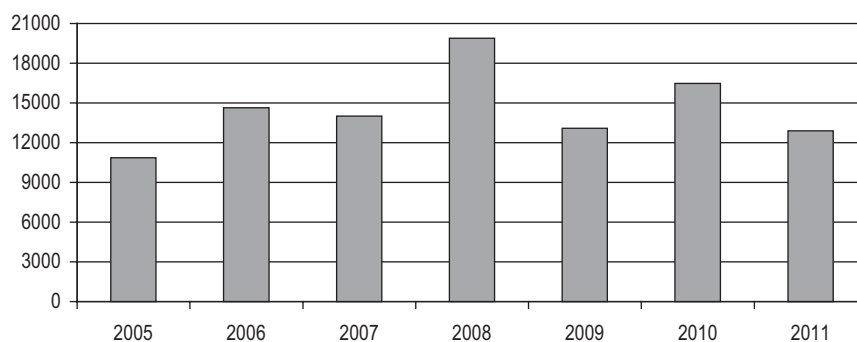
Gjendje në fund / End of the year

Forma ligjore	Gjithsej Total	Të reja në New in 2011	Shkalla e lindshmërisë Birth rate %	Legal Form
Gjithsej	109,039	12,905*	11.8	Total
Person Fizik	85,675	10,713	12.5	Physical person
Shoqëri Kolektive	61			Unlimited Partnerships Companies
Shoqëri komandite	11			Limited Partnerships Companies
Shoqëri me Përgjegjësi të Kufizuar	18,539	1,849	10.0	Limited Liability Companies
Shoqëri Të thjeshta	29			Simple Partnership Companies
Shoqëri Anonime	791	88	11.1	Joint Stock Companies
Shoqëri të Kursim Kreditit	116			Credit and Savings Companies
Degë ose Zyra Perfaq. të shoq. të huaja	332	73	22.0	Branch./Represent. Offic. of foreign compa.
Shoqëri të Bashkëpunimit Reciprok	9			Reciprocal Collaboration Companies
Ndërmarrje Shtetërore (jo ShA)	940			Public Enterprises (no JSC)
Administrata Publike	760			Public Administration
Organizata Jo Fitimprurëse	1,745	164	9.4	Non Profit Organizations
Organizata Ndërkombëtare	31			International Organizations
Gjithsej pa Adm publike, OJF, Org.Ndërk.	106,503	12,733	12.0	Total excludng Public Adm., NGO, Int.Org.

* Detajimi i mëtejshëm çënon konfidencialitetin.
Further breakdown is under confidentiality.

Fig.1 Ndërmarrjet e reja në vite

New enterprises in years



Në tabelat në vazhdim nuk përfshihen / In the following tables there are not included

Administrata Publike / Public Administration (NVE / NACE 75)
Organizatata Jo Fitimprurëse / Non Profit Organizations (NVE / NACE 91)
Organizatata Ndërkombëtare / International Organizations (NVE / NACE 99)

Tab.2

Ndërmarrjet aktive sipas vitit të krijimit dhe formës ligjore
Active enterprises by year of creation and legal form

Gjendje në fund / End of the year

Viti krijimit Year of creation	Gjithsej Total	Person Fizik Physical Person	Person Juridik Juridical Person	Nga të cilat / Of which			
				Shtetërore (jo ShA) Public (no JSC)	Shoqëri me Përgjegjësi të Kufizuar Limited Liability Companies	Shoqëri Anonime Joint Stock Companies	Të tjera Others
Gjithsej							
Total	106,503	85,675	20,828	940	18,539	791	558
2011	12,733	10,713	2,020	2	1,849	88	81
2010	15,390	13,246	2,144	14	1,982	59	89
2009	11,386	9,341	2,045	30	1,855	45	115
2008	13,182	10,855	2,327	8	2,094	68	157
2007	8,129	6,449	1,680	233	1,373	41	33
2006	8,440	7,206	1,234	68	1,116	36	14
÷2005	37,243	27,865	9,378	585	8,270	454	69

%

Viti krijimit Year of creation	Gjithsej Total	Person Fizik Physical Person	Person Juridik Juridical Person	Nga të cilat / Of which			
				Shtetërore (jo ShA) Public (no JSC)	Shoqëri me Përgjegjësi të Kufizuar Limited Liability Companies	Shoqëri Anonime Joint Stock Companies	Të tjera Others
Gjithsej							
Total	100	100	100	100	100	100	100
2011	12.0	12.5	9.7	0.2	10.0	11.1	14.5
2010	14.5	15.5	10.3	1.5	10.7	7.5	15.9
2009	10.7	10.9	9.8	3.2	10.0	5.7	20.6
2008	12.4	12.7	11.2	0.9	11.3	8.6	28.1
2007	7.6	7.5	8.1	24.8	7.4	5.2	5.9
2006	7.9	8.4	5.9	7.2	6.0	4.6	2.5
÷2005	35.0	32.5	45.0	62.2	44.6	57.4	12.4

Tab.3

Ndërmarrjet aktive sipas vitit të krijimit dhe aktivitetit ekonomik
Active enterprises by year of creation and economic activity

Gjendje në fund / End of the year

Viti krijimit Year of creation	Gjithsej Total	Prodhuesit e të mirave Producers of goods	Bujqësia e Peshkimi Agriculture & Fishing	Industria Industry	Ndërtimi Construction	Prodhuesit e shërbimeve Producers of services	Tregtia Trade	Hotele, Kafe, Restorante Hotels, Coffee, Restaurants	Transporti e Komunikacioni Transport & Communication	Shërbime të tjera Other Services
Gjithsej										
Total	106,503	16,919	1,935	10,441	4,543	89,584	46,636	17,113	10,869	14,966
2011	12,733	1,904	380	1,023	501	10,829	5,259	2,710	1,067	1,793
2010	15,390	2,326	631	1,185	510	13,064	6,406	2,968	1,673	2,017
2009	11,386	1,650	225	969	456	9,736	4,621	2,105	1,303	1,707
2008	13,182	2,118	283	1,321	514	11,064	5,810	2,044	1,296	1,914
2007	8,129	1,223	99	768	356	6,906	3,579	923	1,001	1,403
2006	8,440	1,231	63	799	369	7,209	4,030	1,487	555	1,137
+2005	37,243	6,467	254	4,376	1,837	30,776	16,931	4,876	3,974	4,995

%

Viti krijimit Year of creation	Gjithsej Total	Prodhuesit e të mirave Producers of goods	Bujqësia e Peshkimi Agriculture & Fishing	Industria Industry	Ndërtimi Construction	Prodhuesit e shërbimeve Producers of services	Tregtia Trade	Hotele, Kafe, Restorante Hotels, Coffee, Restaurants	Transporti e Komunikacioni Transport & Communication	Shërbime të tjera Other Services
Gjithsej										
Total	100	100	100	100	100	100	100	100	100	100
2011	12.0	11.3	19.6	9.8	11.0	12.1	11.3	15.8	9.8	12.0
2010	14.5	13.7	32.6	11.3	11.2	14.6	13.7	17.3	15.4	13.5
2009	10.7	9.8	11.6	9.3	10.0	10.9	9.9	12.3	12.0	11.4
2008	12.4	12.5	14.6	12.7	11.3	12.4	12.5	11.9	11.9	12.8
2007	7.6	7.2	5.1	7.4	7.8	7.7	7.7	5.4	9.2	9.4
2006	7.9	7.3	3.3	7.7	8.1	8.0	8.6	8.7	5.1	7.6
+2005	35.0	38.2	13.1	41.9	40.4	34.4	36.3	28.5	36.6	33.4

Tab.4

Ndërmarrjet aktive sipas vitit të krijimit dhe madhësisë
Active enterprises by year of creation and size

Gjendje në fund / End of the year

Viti krijimit Year of creation	Gjithsej Total	Grupuar sipas numrit të të punësuarve By the number of employed			
		1-4	5-9	10-49	50+
Gjithsej					
Total	106,503	96,429	4,952	4,164	958
2011	12,733	12,249	319	147	18
2010	15,390	14,559	580	223	28
2009	11,386	10,652	424	250	60
2008	13,182	12,311	525	305	41
2007	8,129	7,214	405	457	53
2006	8,440	7,791	311	286	52
÷2005	37,243	31,653	2,388	2,496	706

%

Viti krijimit Year of creation	Gjithsej Total	Grupuar sipas numrit të të punësuarve By the number of employed			
		1-4	5-9	10-49	50+
Gjithsej					
Total	100	100	100	100	100
2011	12.0	12.7	6.4	3.5	1.9
2010	14.5	15.1	11.7	5.4	2.9
2009	10.7	11.0	8.6	6.0	6.3
2008	12.4	12.8	10.6	7.3	4.3
2007	7.6	7.5	8.2	11.0	5.5
2006	7.9	8.1	6.3	6.9	5.4
÷2005	35.0	32.8	48.2	59.9	73.7

Tab.5

Ndërmarrjet aktive sipas aktivitetit ekonomik dhe formës ligjore
Active enterprises by economic activity and legal form

Gjendje në fund / End of the year

Aktiviteti Ekonomik	Gjithsej Total	Person Fizik Physical Person	Person Juridik Juridical Person	Economic activity
Gjithsej	106,503	85,675	20,828	Total
Prodhuesit e të mirave	16,919	9,859	7,060	Producers of goods
Bujqësia e Peshkimi	1,935	1,587	348	Agriculture & Fishing
Industria	10,441	6,949	3,492	Industry
Ndërtimi	4,543	1,323	3,220	Construction
Prodhuesit e shërbimeve	89,584	75,816	13,768	Producers of services
Tregtia	46,636	39,383	7,253	Trade
Hotele, Kafe, Restorante	17,113	16,512	601	Hotels, Coffee, Restaurants
Transporti e Komunikacioni	10,869	9,530	1,339	Transport & Communication
Shërbime të tjera	14,966	10,391	4,575	Other Services

%

Aktiviteti Ekonomik	Gjithsej Total		Person Fizik Physical Person	Person Juridik Juridical Person	Economic activity
Gjithsej	100		100	100	Total
Prodhuesit e të mirave	100				Producers of goods
Bujqësia e Peshkimi	1.8	11.4	1.9	1.7	Agriculture & Fishing
Industria	9.8	61.7	8.1	16.8	Industry
Ndërtimi	4.3	26.9	1.5	15.5	Construction
Prodhuesit e shërbimeve	100				Producers of services
Tregtia	43.8	52.1	46.0	34.8	Trade
Hotele, Kafe, Restorante	16.1	19.1	19.3	2.9	Hotels, Coffee, Restaurants
Transporti e Komunikacioni	10.2	12.1	11.1	6.4	Transport & Communication
Shërbime të tjera	14.1	16.7	12.1	22.0	Other Services

Tab.6

Ndërmarrjet e reja sipas aktivitetit ekonomik dhe formës ligjore, 2011
New enterprises by economic activity and legal form, 2011

Aktiviteti Ekonomik	Gjithsej Total	Person Fizik Physical Person	Person Juridik Juridical Person	Economic activity
Gjithsej	12,733	10,713	2,020	Total
Prodhuesit e të mirave	1,904	1,295	609	Producers of goods
Bujqësia e Peshkimi	380	353	27	Agriculture & Fishing
Industria	1,023	727	296	Industry
Ndërtimi	501	215	286	Construction
Prodhuesit e shërbimeve	10,829	9,418	1,411	Producers of services
Tregtia	5,259	4,528	731	Trade
Hotele, Kafë, Restorante	2,710	2,663	47	Hotels, Coffee, Restaurants
Transporti e Komunikacioni	1,067	926	141	Transport & Communication
Shërbime të tjera	1,793	1,301	492	Other Services

%

Aktiviteti Ekonomik	Gjithsej Total		Person Fizik Physical Person	Person Juridik Juridical Person	Economic activity
Gjithsej	100		100	100	Total
Prodhuesit e të mirave		100			Producers of goods
Bujqësia e Peshkimi	3.0	20.0	3.3	1.3	Agriculture & Fishing
Industria	8.0	53.7	6.8	14.7	Industry
Ndërtimi	3.9	26.3	2.0	14.2	Construction
Prodhuesit e shërbimeve		100			Producers of services
Tregtia	41.3	48.6	42.3	36.2	Trade
Hotele, Kafë, Restorante	21.3	25.0	24.9	2.3	Hotels, Coffee, Restaurants
Transporti e Komunikacioni	8.4	9.9	8.6	7.0	Transport & Communication
Shërbime të tjera	14.1	16.6	12.1	24.4	Other Services

Tab.7

Ndërmarrjet aktive sipas aktivitetit ekonomik dhe pronësisë
Active enterprises by economic activity and the ownership

Gjendje në fund / End of the year

Aktiviteti ekonomik	Gjithsej Total	Shqiptare Albanian	Të huaja Foreigner	Të përbashkëta (Shqiptarë + Të huaj) Joint (Albanian + Foreign)			Economic activity
						Mbizotërim i Huaj Foreign Dominance	
				Mbizotërim Shqiptar Albanian Dominance			
Gjithsej	106,503	102,931	2,269		359	944	Total
Prodhuesit e të mirave	16,919	15,695	744		123	357	Producers of goods
Bujqësia e Peshkimi	1,935	1,908	9		6	12	Agriculture & Fishing
Industria	10,441	9,622	486		89	244	Industry
Ndërtimi	4,543	4,165	249		28	101	Construction
Prodhuesit e shërbimeve	89,584	87,236	1,525		236	587	Producers of services
Tregtia	46,636	45,504	698		108	326	Trade
Hotele, Kafë, Restorante	17,113	16,977	116		7	13	Hotels, Coffee, Restaurants
Transporti e Komunikacioni	10,869	10,670	120		33	46	Transport & Communication
Shërbime të tjera	14,966	14,085	591		88	202	Other Services

%

Aktiviteti ekonomik	Gjithsej Total	Shqiptare Albanian	Të huaja Foreigner	Të përbashkëta (Shqiptarë + Të huaj) Joint (Albanian + Foreign)			Economic activity
						Mbizotërim i Huaj Foreign Dominance	
				Mbizotërim Shqiptar Albanian Dominance			
Gjithsej	100.0	96.6	2.1		0.3	0.9	Total
Prodhuesit e të mirave	15.9	14.7	0.7		0.1	0.3	Producers of goods
Bujqësia e Peshkimi	1.8	1.8	0.0		0.0	0.0	Agriculture & Fishing
Industria	9.8	9.0	0.5		0.1	0.2	Industry
Ndërtimi	4.3	3.9	0.2		0.0	0.1	Construction
Prodhuesit e shërbimeve	84.1	81.9	1.4		0.2	0.6	Producers of services
Tregtia	43.8	42.7	0.7		0.1	0.3	Trade
Hotele, Kafë, Restorante	16.1	15.9	0.1		0.0	0.0	Hotels, Coffee, Restaurants
Transporti e Komunikacioni	10.2	10.0	0.1		0.0	0.0	Transport & Communication
Shërbime të tjera	14.1	13.2	0.6		0.1	0.2	Other Services

Tab.8

Ndërmarrjet e reja sipas aktivitetit ekonomik dhe pronësisë, 2011
New enterprises by economic activity and ownership, 2011

Aktiviteti ekonomik	Gjithsej Total	Shqiptare Albanian	Të huaja Foreigner	Të përbashkëta (Shqiptarë + Të huaj) Joint (Albanian + Foreign)			Economic activity
				Mbizotërim Albanian Dominance	Shqiptar	Mbizotërim i Huaj Foreign Dominance	
				Gjithsej	12,733	11,993	
Prodhuesit e të mirave	1,904	1,679	147		34	44	Producers of goods
Bujqësia e Peshkimi	380	376	2		1	1	Agriculture & Fishing
Industria	1,023	895	74		23	31	Industry
Ndërtimi	501	408	71		10	12	Construction
Prodhuesit e shërbimeve	10,829	10,314	360		65	90	Producers of services
Tregtia	5,259	5,021	164		34	40	Trade
Hotele, Kafë, Restorante	2,710	2,673	35		1	1	Hotels, Coffee, Restaurants
Transporti e Komunikacioni	1,067	1,030	28		5	4	Transport & Communication
Shërbime të tjera	1,793	1,590	133		25	45	Other Services

%

Aktiviteti ekonomik	Gjithsej Total	Shqiptare Albanian	Të huaja Foreigner	Të përbashkëta (Shqiptarë + Të huaj) Joint (Albanian + Foreign)			Economic activity
				Mbizotërim Albanian Dominance	Shqiptar	Mbizotërim i Huaj Foreign Dominance	
				Gjithsej	100.0	94.2	
Prodhuesit e të mirave	15.0	13.2	1.2		0.3	0.3	Producers of goods
Bujqësia e Peshkimi	3.0	3.0	0.0		0.0	0.0	Agriculture & Fishing
Industria	8.0	7.0	0.6		0.2	0.2	Industry
Ndërtimi	3.9	3.2	0.6		0.1	0.1	Construction
Prodhuesit e shërbimeve	85.0	81.0	2.8		0.5	0.7	Producers of services
Tregtia	41.3	39.4	1.3		0.3	0.3	Trade
Hotele, Kafë, Restorante	21.3	21.0	0.3		0.0	0.0	Hotels, Coffee, Restaurants
Transporti e Komunikacioni	8.4	8.1	0.2		0.0	0.0	Transport & Communication
Shërbime të tjera	14.1	12.5	1.0		0.2	0.4	Other Services

Tab.9

Ndërmarrjet aktive sipas aktivitetit ekonomik dhe madhësisë
Active enterprises by economic activity and size

Gjendje në fund / End of the year

Aktiviteti ekonomik	Gjithsej Total	Grupuar sipas numrit të të punësuarve By the number of employed				Economic Activity
		1-4	5-9	10-49	50+	
Gjithsej	106,503	96,429	4,952	4,164	958	Total
Prodhuesit e të mirave	16,919	12,839	1,724	1,901	455	Producers of goods
Bujqësia e Peshkimi	1,935	1,825	56	42	12	Agriculture & Fishing
Industria	10,441	8,391	863	860	327	Industry
Ndërtimi	4,543	2,623	805	999	116	Construction
Prodhuesit e shërbimeve	89,584	83,590	3,228	2,263	503	Producers of services
Tregtia	46,636	44,234	1,478	824	100	Trade
Hotele, Kafe, Restorante	17,113	16,198	722	174	19	Hotels, Coffee, Restaurants
Transporti e Komunikacioni	10,869	10,406	231	184	48	Transport & Communication
Shërbime të tjera	14,966	12,752	797	1,081	336	Other Services

%

Aktiviteti ekonomik	Gjithsej Total	Grupuar sipas numrit të të punësuarve By the number of employed				Economic Activity
		1-4	5-9	10-49	50+	
Gjithsej	100	90.5	4.6	3.9	0.9	Total
	100	100	100	100	100	
Prodhuesit e të mirave						Producers of goods
Bujqësia e Peshkimi	1.8	1.9	1.1	1.0	1.3	Agriculture & Fishing
Industria	9.8	8.7	17.4	20.7	34.1	Industry
Ndërtimi	4.3	2.7	16.3	24.0	12.1	Construction
Prodhuesit e shërbimeve						Producers of services
Tregtia	43.8	45.9	29.8	19.8	10.4	Trade
Hotele, Kafe, Restorante	16.1	16.8	14.6	4.2	2.0	Hotels, Coffee, Restaurants
Transporti e Komunikacioni	10.2	10.8	4.7	4.4	5.0	Transport & Communication
Shërbime të tjera	14.1	13.2	16.1	26.0	35.1	Other Services

Tab.10

Ndërmarrjet e reja sipas aktivitetit ekonomik dhe madhësisë, 2011

New enterprises by economic activity and size, 2011

Aktiviteti ekonomik	Gjithsej Total	Grupuar sipas numrit të të punësuarve			Economic Activity
		By the number of employed			
		1-4	5-9	10+	
Gjithsej	12,733	12,249	319	165	Total
Prodhuesit e të mirave	1,904	1,718	108	78	Producers of goods
Bujqësia e Peshkimi	380	378	2		Agriculture & Fishing
Industria	1,023	943	46	34	Industry
Ndërtimi	501	397	60	44	Construction
Prodhuesit e shërbimeve	10,829	10,531	211	87	Producers of services
Tregtia	5,259	5,156	74	29	Trade
Hotele, Kafe, Restorante	2,710	2,641	61	8	Hotels, Coffee, Restaurants
Transporti e Komunikacioni	1,067	1,045	12	10	Transport & Communication
Shërbime të tjera	1,793	1,689	64	40	Other Services

%

Aktiviteti ekonomik	Gjithsej Total	Grupuar sipas numrit të të punësuarve			Economic Activity
		By the number of employed			
		1-4	5-9		
Gjithsej	100	96.2	2.5	1.3	Total
	100	100	100	100	
Prodhuesit e të mirave					Producers of goods
Bujqësia e Peshkimi	3.0	3.1	0.6	0.0	Agriculture & Fishing
Industria	8.0	7.7	14.4	20.6	Industry
Ndërtimi	3.9	3.2	18.8	26.7	Construction
Prodhuesit e shërbimeve					Producers of services
Tregtia	41.3	42.1	23.2	17.6	Trade
Hotele, Kafe, Restorante	21.3	21.6	19.1	4.8	Hotels, Coffee, Restaurants
Transporti e Komunikacioni	8.4	8.5	3.8	6.1	Transport & Communication
Shërbime të tjera	14.1	13.8	20.1	24.2	Other Services

Tab.11

Ndërmarrjet aktive sipas seksionit të aktivitetit ekonomik dhe formës ligjore
Active enterprises by section of economic activity and legal form

Gjendje në fund / End of the year

NVE	Seksioni i aktivitetit ekonomik	Gjithsej	Person Fizik	Person Juridik	Section of economic activity
NACE	Përshkrimi	Total	Physical Person	Juridical Person	Description
	Gjithsej	106,503	85,675	20,828	Total
	Prodhuesit e të mirave	16,919	9,859	7,060	Producers of goods
A	Bujqësia, gjuetia e silvikultura	1,020	740	280	Products of agriculture, hunting, forestry
B	Peshkimi	915	847	68	Fishing
C	Industria nxjerrëse	636	60	576	Mining & quarrying industry
D	Industria përpunuese	9,515	6,889	2,626	Manufactured Industry
E	Prodh., shpërnd.e energj.elekt., gazit e ujit	290		290	Electricity, gas and water supply
F	Ndërtimi	4,543	1,323	3,220	Construction
	Prodhuesit e shërbimeve	89,584	75,816	13,768	Producers of services
G	Tregtia, Ripar.automjeteve e artik.personalë e shtëpiake	46,636	39,383	7,253	Trade; Repair of motor vehicles, personal and household goods
H	Hotele, Kafe, Restorante	17,113	16,512	601	Hotels, Coffee, Restaurants
I	Transporti, Magazinimi e Komunikacioni	10,869	9,530	1,339	Transport, Storage and Communication
J	Aktivite financiare	662	102	560	Financial intermediation
K	Pasuritë e patund., Dhënia me qira e Shërbime për ndërmarrjet	6,354	4,214	2,140	Real estate, Renting and Business activities
M	Arsimi	938	381	557	Education
N	Shëndeti dhe Veprimtaritë sociale	2,250	1,573	677	Health and Social work
O + P	Shërbime kolektive, sociale e personale e Shërbime shtëpiake	4,762	4,121	641	Other community, social and personal service activities & Activities of households

Tab.12

Ndërmarjet aktive sipas seksionit të aktivitetit ekonomik dhe madhësisë
Active enterprises by section of economic activity and size

Gjendje në fund / End of the year

NVE NACE	Seksioni i aktivitetit ekonomik Përshkrimi	Gjithsej Total	Grupuar sipas numrit të të punësuarve By the number of employed				Section of economic activity Discription
			1-4	5-9	10-49	50+	
	Gjithsej	106,503	96,429	4,952	4,164	958	Total
	Prodhuesit e të mirave	16,919	12,839	1,724	1,901	455	Producers of goods
A	Bujqësia, gjuetia e silvikultura	1,020	933	40	36	11	Products of agriculture, hunting, forestry
B	Peshkimi	915	892	16	6	1	Fishing
C	Industria nxjerrëse	636	379	135	108	14	Mining & quarrying industry
D	Industria përpunuese	9,515	7,846	694	696	279	Manufactured Industry
E	Prodh., shpërnd.e energj.elekt., gazit e ujit	290	166	34	56	34	Electricity, gas and water supply
F	Ndërtimi	4,543	2,623	805	999	116	Construction
	Prodhuesit e shërbimeve	89,584	83,590	3,228	2,263	503	Producers of services
G	Tregtia, Ripar.automjeteve e artik.personalë e shtëpiake	46,636	44,234	1,478	824	100	Trade; repair of motor vehicles, personal and household goods
H	Hotelet dhe restorantet	17,113	16,198	722	174	19	Hotels, Coffee, Restaurants
I	Transporti, Magazinimi e Komunikacioni	10,869	10,406	231	184	48	Transport, Storage and Communication
J	Aktivitetet financiare	662	560	43	29	30	Financial intermediation
K	Pasuritë e patund., Dhënia me qira e Shërbime për ndërmarjet	6,354	5,568	367	351	68	Real estate, renting and business activities
M	Arsimi	938	603	114	126	95	Education
N	Shëndeti dhe veprimtaritë sociale	2,250	1,625	121	418	86	Health and social work
O + P	Shërbime kolektive, sociale e personale e Shërbime shtëpiake	4,762	4,396	152	157	57	Other community, social and personal service activities & Activities of households

Tab.13

Ndërmarrjet aktive sipas qarqeve

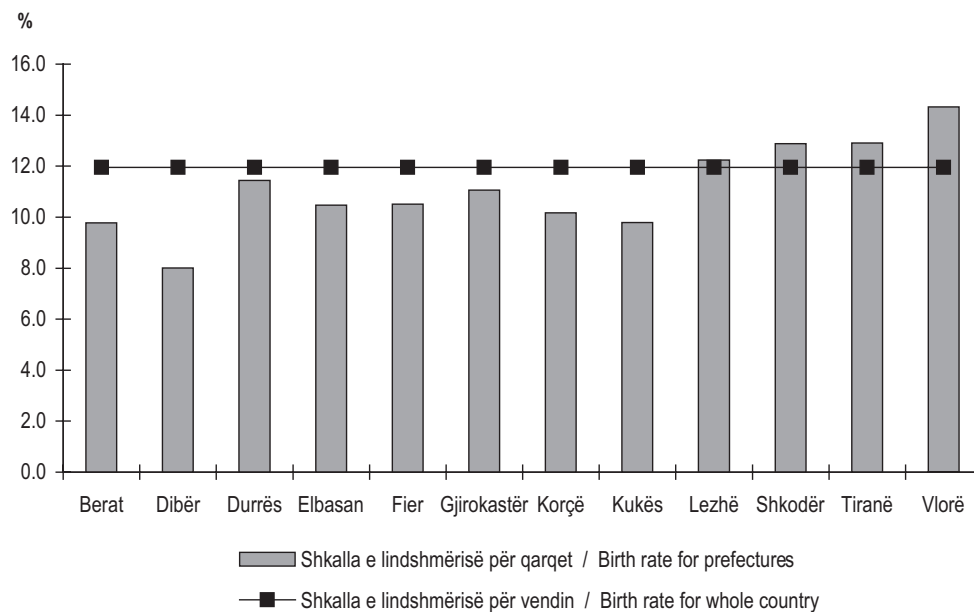
Active enterprises by counties

Gjendje në fund / End of the year

Qarqet Counties	Gjithsej Total	Të reja në New in 2011	%		Shkalla e lindshmërisë Birth rate %
			Gjithsej Total	Të reja në New in 2011	
Gjithsej					
Total	106,503	12,733	100.0	100.0	12.0
Berat	4,488	439	4.2	3.4	9.8
Dibër	2,049	164	1.9	1.3	8.0
Durrës	12,829	1,467	12.0	11.5	11.4
Elbasan	7,482	783	7.0	6.1	10.5
Fier	9,833	1,033	9.2	8.1	10.5
Gjirokastër	2,949	326	2.8	2.6	11.1
Korçë	6,725	684	6.3	5.4	10.2
Kukës	971	95	0.9	0.7	9.8
Lezhë	3,030	371	2.8	2.9	12.2
Shkodër	6,437	829	6.0	6.5	12.9
Tiranë	40,656	5,245	38.2	41.2	12.9
Vlorë	9,054	1,297	8.5	10.2	14.3

Shkalla e lindshmërisë së ndërmarrjeve sipas qarqeve

Birth rate of enterprises by counties



Tab.14

Ndërmarrjet aktive sipas qarqeve dhe vitit të krijimit
Active enterprises by counties and year of creation

Gjendje në fund / End of the year

Qarqet Counties	Gjithsej Total	Viti krijimit / Year of creation						
		2011	2010	2009	2008	2007	2006	±2005
Gjithsej Total	106,503	12,733	15,390	11,386	13,182	8,129	8,440	37,243
Berat	4,488	439	630	404	551	471	387	1,606
Dibër	2,049	164	251	229	212	247	166	780
Durrës	12,829	1,467	1,520	1,364	1,642	1,010	1,280	4,546
Elbasan	7,482	783	1,276	635	884	729	477	2,698
Fier	9,833	1,033	1,472	794	1,097	737	746	3,954
Gjirokastrë	2,949	326	390	274	257	198	175	1,329
Korçë	6,725	684	776	587	705	528	487	2,958
Kukës	971	95	100	108	108	71	129	360
Lezhë	3,030	371	426	306	364	308	242	1,013
Shkodër	6,437	829	872	707	1,310	437	712	1,570
Tiranë	40,656	5,245	6,394	4,921	4,791	2,729	3,070	13,506
Vlorë	9,054	1,297	1,283	1,057	1,261	664	569	2,923

%

Qarqet Counties	Gjithsej Total	Viti krijimit / Year of creation						
		2011	2010	2009	2008	2007	2006	±2005
Gjithsej Total	100	12	14	11	12	8	8	35
Berat	100	10	14	9	12	10	9	36
Dibër	100	8	12	11	10	12	8	38
Durrës	100	11	12	11	13	8	10	35
Elbasan	100	10	17	8	12	10	6	36
Fier	100	11	15	8	11	7	8	40
Gjirokastrë	100	11	13	9	9	7	6	45
Korçë	100	10	12	9	10	8	7	44
Kukës	100	10	10	11	11	7	13	37
Lezhë	100	12	14	10	12	10	8	33
Shkodër	100	13	14	11	20	7	11	24
Tiranë	100	13	16	12	12	7	8	33
Vlorë	100	14	14	12	14	7	6	32

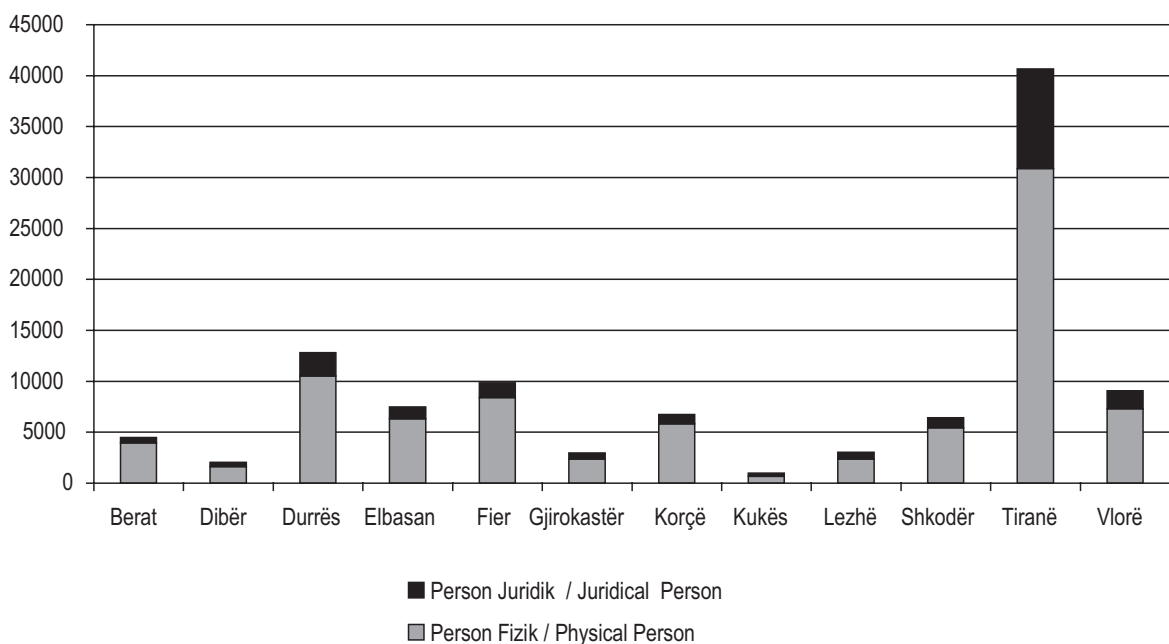
Tab.15

Ndërmarrjet aktive sipas qarqeve dhe formës ligjore
Active enterprises by counties and legal form

Gjendje në fund / End of the year

Qarqet Counties	Gjithsej Total	Person Fizik Physical Person	Person Juridik Juridical Person	%		
				Gjithsej Total	Person Fizik Physical Person	Person Juridik Juridical Person
Gjithsej						
Total	106,503	85,675	20,828	100	100	100
Berat	4,488	3,968	520	4.2	4.6	2.5
Dibër	2,049	1,621	428	1.9	1.9	2.1
Durrës	12,829	10,518	2,311	12.0	12.3	11.1
Elbasan	7,482	6,317	1,165	7.0	7.4	5.6
Fier	9,833	8,398	1,435	9.2	9.8	6.9
Gjirokastrë	2,949	2,369	580	2.8	2.8	2.8
Korçë	6,725	5,837	888	6.3	6.8	4.3
Kukës	971	657	314	0.9	0.8	1.5
Lezhë	3,030	2,357	673	2.8	2.8	3.2
Shkodër	6,437	5,446	991	6.0	6.4	4.8
Tiranë	40,656	30,872	9,784	38.2	36.0	47.0
Vlorë	9,054	7,315	1,739	8.5	8.5	8.3

Ndërmarrjet aktive sipas qarqeve dhe formës ligjore
Active enterprises by counties and legal form



Tab.16

Ndërmarrjet aktive sipas qarqeve dhe aktivitetit ekonomik
Active enterprises by counties and economic activity

Gjendje në fund / End of the year

Qarqet Counties	Gjithsej Total	Prodhuesit e të mirave Producers of goods	Bujqësia e Peshkimi Agriculture & Fishing	Industria Industry	Ndërtimi Construction	Prodhuesit e shërbimeve Producers of services	Tregtia Trade	Hotele, Kafe, Restorante Hotels, Coffee, Restaurants	Transporti e Komunikacioni Transport & Communication	Shërbime të tjera Other Services
Gjithsej Total	106,503	16,919	1,935	10,441	4,543	89,584	46,636	17,113	10,869	14,966
Berat	4,488	781	86	584	111	3,707	2,188	639	473	407
Dibër	2,049	406	38	274	94	1,643	740	325	371	207
Durrës	12,829	2,211	282	1,259	670	10,618	5,789	2,121	1,349	1,359
Elbasan	7,482	1,097	116	785	196	6,385	3,284	1,159	1,099	843
Fier	9,833	1,633	248	1,026	359	8,200	4,718	1,426	1,053	1,003
Gjirokastër	2,949	561	66	372	123	2,388	1,223	484	316	365
Korçë	6,725	1,068	113	786	169	5,657	3,102	929	866	760
Kukës	971	175	23	84	68	796	422	138	101	135
Lezhë	3,030	609	102	349	158	2,421	1,254	481	299	387
Shkodër	6,437	1,082	261	614	207	5,355	2,830	1,187	629	709
Tiranë	40,656	5,431	159	3,439	1,833	35,225	17,475	6,597	3,427	7,726
Vlorë	9,054	1,865	441	869	555	7,189	3,611	1,627	886	1,065

%

Qarqet Counties	Gjithsej Total	Prodhuesit e të mirave Producers of goods	Bujqësia e Peshkimi Agriculture & Fishing	Industria Industry	Ndërtimi Construction	Prodhuesit e shërbimeve Producers of services	Tregtia Trade	Hotele, Kafe, Restorante Hotels, Coffee, Restaurants	Transporti e Komunikacioni Transport & Communication	Shërbime të tjera Other Services
Gjithsej Total	100	15.9	1.8	9.8	4.3	84.1	43.8	16.1	10.2	14.1
Berat	100	17.4	1.9	13.0	2.5	82.6	48.8	14.2	10.5	9.1
Dibër	100	19.8	1.9	13.4	4.6	80.2	36.1	15.9	18.1	10.1
Durrës	100	17.2	2.2	9.8	5.2	82.8	45.1	16.5	10.5	10.6
Elbasan	100	14.7	1.6	10.5	2.6	85.3	43.9	15.5	14.7	11.3
Fier	100	16.6	2.5	10.4	3.7	83.4	48.0	14.5	10.7	10.2
Gjirokastër	100	19.0	2.2	12.6	4.2	81.0	41.5	16.4	10.7	12.4
Korçë	100	15.9	1.7	11.7	2.5	84.1	46.1	13.8	12.9	11.3
Kukës	100	18.0	2.4	8.7	7.0	82.0	43.5	14.2	10.4	13.9
Lezhë	100	20.1	3.4	11.5	5.2	79.9	41.4	15.9	9.9	12.8
Shkodër	100	16.8	4.1	9.5	3.2	83.2	44.0	18.4	9.8	11.0
Tiranë	100	13.4	0.4	8.5	4.5	86.6	43.0	16.2	8.4	19.0
Vlorë	100	20.6	4.9	9.6	6.1	79.4	39.9	18.0	9.8	11.8

Tab.17

Ndërmarrjet e reja sipas qarqeve dhe aktivitetit ekonomik, 2011
New enterprises by counties and economic activity, 2011

Qarqet Counties	Gjithsej Total	Prodhuesit e të mirave Producers of goods	Bujqësia e Peshkimi Agriculture & Fishing	Industria Industry	Ndërtimi Construction	Prodhuesit e shërbimeve Producers of services	Tregtia Trade	Hotele, Kafë, Restorante Hotels, Coffee, Restaurants	Transporti e Komunikacioni Transport & Communication	Shërbime të tjera Other Services
Gjithsej										
Total	12,733	1,904	380	1,023	501	10,829	5,259	2,710	1,067	1,793
Berat	439	84	10	59	15	355	187	79	55	34
Dibër	164	44	11	24	9	120	51	34	23	12
Durrës	1,467	219	55	107	57	1,248	610	344	146	148
Elbasan	783	89	14	59	16	694	356	196	65	77
Fier	1,033	180	37	95	48	853	485	170	100	98
Gjirokastrë	326	52	7	31	14	274	137	75	25	37
Korçë	684	94	12	62	20	590	295	145	73	77
Kukës	95	18	2	14	2	77	39	17	11	10
Lezhë	371	66	10	39	17	305	156	60	36	53
Shkodër	829	174	89	66	19	655	311	188	72	84
Tiranë	5,245	649	36	401	212	4,596	2,105	1,083	377	1,031
Vlorë	1,297	235	97	66	72	1,062	527	319	84	132

%

Qarqet Counties	Gjithsej Total	Prodhuesit e të mirave Producers of goods	Bujqësia e Peshkimi Agriculture & Fishing	Industria Industry	Ndërtimi Construction	Prodhuesit e shërbimeve Producers of services	Tregtia Trade	Hotele, Kafë, Restorante Hotels, Coffee, Restaurants	Transporti e Komunikacioni Transport & Communication	Shërbime të tjera Other Services
Gjithsej										
Total	100	15.0	3.0	8.0	3.9	85.0	41.3	21.3	8.4	14.1
Berat	100	19.1	2.3	13.4	3.4	80.9	42.6	18.0	12.5	7.7
Dibër	100	26.8	6.7	14.6	5.5	73.2	31.1	20.7	14.0	7.3
Durrës	100	14.9	3.7	7.3	3.9	85.1	41.6	23.4	10.0	10.1
Elbasan	100	11.4	1.8	7.5	2.0	88.6	45.5	25.0	8.3	9.8
Fier	100	17.4	3.6	9.2	4.6	82.6	47.0	16.5	9.7	9.5
Gjirokastrë	100	16.0	2.1	9.5	4.3	84.0	42.0	23.0	7.7	11.3
Korçë	100	13.7	1.8	9.1	2.9	86.3	43.1	21.2	10.7	11.3
Kukës	100	18.9	2.1	14.7	2.1	81.1	41.1	17.9	11.6	10.5
Lezhë	100	17.8	2.7	10.5	4.6	82.2	42.0	16.2	9.7	14.3
Shkodër	100	21.0	10.7	8.0	2.3	79.0	37.5	22.7	8.7	10.1
Tiranë	100	12.4	0.7	7.6	4.0	87.6	40.1	20.6	7.2	19.7
Vlorë	100	18.1	7.5	5.1	5.6	81.9	40.6	24.6	6.5	10.2

Tab.18

Ndërmarrjet aktive sipas qarqeve dhe madhësisë

Active enterprises by counties and size

Gjendje në fund / End of the year

Qarqet Counties	Gjithsej Total	Grupuar sipas numrit të të punësuarve By the number of employed			
		1-4	5-9	10-49	50+
Gjithsej Total	106,503	96,429	4,952	4,164	958
Berat	4,488	4,214	114	135	25
Dibër	2,049	1,852	51	132	14
Durrës	12,829	11,619	625	465	120
Elbasan	7,482	6,941	259	248	34
Fier	9,833	9,121	351	307	54
Gjirokastër	2,949	2,680	103	133	33
Korçë	6,725	6,263	210	209	43
Kukës	971	815	64	81	11
Lezhë	3,030	2,761	127	115	27
Shkodër	6,437	5,977	169	237	54
Tiranë	40,656	35,855	2,516	1,783	502
Vlorë	9,054	8,331	363	319	41

%

Qarqet Counties	Gjithsej Total	Grupuar sipas numrit të të punësuarve By the number of employed			
		1-4	5-9	10-49	50+
Gjithsej Total	100	90.5	4.6	3.9	0.9
Berat	100	93.9	2.5	3.0	0.6
Dibër	100	90.4	2.5	6.4	0.7
Durrës	100	90.6	4.9	3.6	0.9
Elbasan	100	92.8	3.5	3.3	0.5
Fier	100	92.8	3.6	3.1	0.5
Gjirokastër	100	90.9	3.5	4.5	1.1
Korçë	100	93.1	3.1	3.1	0.6
Kukës	100	83.9	6.6	8.3	1.1
Lezhë	100	91.1	4.2	3.8	0.9
Shkodër	100	92.9	2.6	3.7	0.8
Tiranë	100	88.2	6.2	4.4	1.2
Vlorë	100	92.0	4.0	3.5	0.5

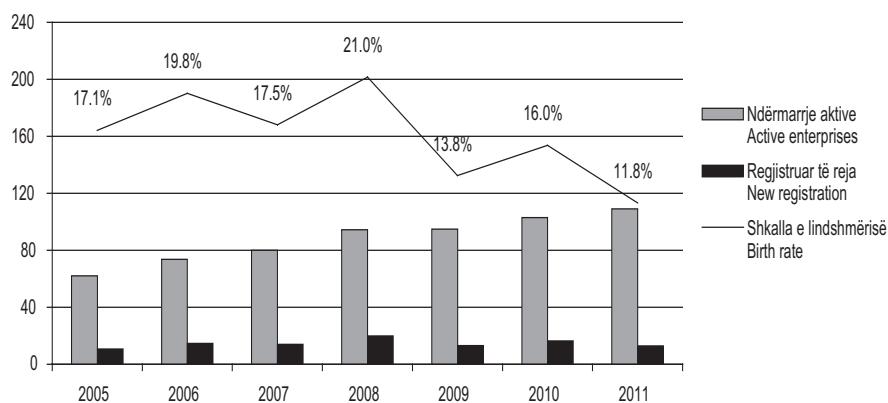
Tab.19

Ndërmarrje jo-bujqësore aktive, Regjistruar të reja dhe Shkalla e lindshmërisë, 2005-2011
 Non-agriculture active enterprises, New registration and Birth rate, 2005-2011

Gjendje në fund / End of the year		2005	2006	2007	2008	2009	2010	2011	
Ndërmarrje aktive		62,162	73,672	80,077	94,533	94,953	103,038	109,039	Active enterprises
Regjistruar të reja		10,607	14,568	14,010	19,884	13,081	16,469	12,905	New registration
Shkalla e lindshmërisë		17.1	19.8	17.5	21.0	13.8	16.0	11.8	Birth rate

Të dhënat për 2005 - 2009 janë të rishikuara bazuar në rezultatet e Regjistrimit të Përgjithshëm të Ndërmarrjeve Jobujqësore, 2010
Data for 2005 - 2009 are revised base on results of Census of Economic Enterprises

Ndërmarrje jo-bujqësore aktive, Regjistruar të reja dhe Shkalla e lindshmërisë
 Non-agriculture active enterprises, New registration and Birth rate



Përfshihen edhe /Are included and

Administrata Publike / Public Administration (NVE / NACE 75)

Organizatat Jo Fitimprurëse / Non Profit Organizations (NVE / NACE 91)

Organizatat Ndërkombëtare / International Organizations (NVE / NACE 99)

Tab. 20

Ndërmarrjet jo-bujqësore aktive sipas formës ligjore, 2005-2011
Active non-agriculture enterprises by legal form, 2005-2011

Gjëndje në fund / End of the year

Forma ligjore	2005	2006	2007	2008	2009	2010	2011	Legal form
Gjithsej	62,162	73,672	80,077	94,533	94,953	103,038	109,039	Total
Person Fizik	47,161	56,810	62,011	73,925	74,626	80,863	85,675	Physical person
Shoqëri Kolektive	101	111	109	120	111	70	61	General Partnerships
Shoq.Përgjegjësi të Kufizuar	12,235	13,885	14,592	16,670	16,173	17,642	18,539	Limited Liability Companies
Shoqëri Anonime	448	505	533	577	554	725	791	Joint Stock Companies
Shoqëri të tjera	61	70	65	233	318	456	497	Other Companies
Ndërmarrje Shtetërore (jo ShA)	645	642	987	997	995	931	940	Public Enterprises (no JSC)
Administrata Publike	717	712	714	739	745	758	760	Public Administration
Organizata Jo Fitimprurëse	764	906	1,028	1,239	1,404	1,562	1,745	Non Profit Organizations
Organizata Ndërkombëtare	30	31	38	33	27	31	31	International Organizations
Gjithsej pa Adm publike,OJF,Org.Ndërk.	60,651	72,023	78,297	92,522	92,777	100,687	106,503	Total excluding Public Adm., NGO, Int.Org.

Në tabelat në vazhdim nuk përfshihen / In the following tables there are not included

Administrata Publike / Public Administration (NVE / NACE 75)
Organizatat Jo Fitimprurëse / Non Profit Organizations (NVE / NACE 91)
Organizatat Ndërkombëtare / International Organizations (NVE / NACE 99)

Tab. 21

Ndërmarrjet jo-bujqësore aktive sipas aktivitetit ekonomik, 2005-2011
Active non-agriculture enterprises by economic activity, 2005-2011

Gjëndje në fund / End of the year

Aktiviteti ekonomik	2005	2006	2007	2008	2009	2010	2011	Economic activity
Gjithsej	60,651	72,023	78,297	92,522	92,777	100,687	106,503	Total
Prodhuesit e të mirave	10,162	11,758	12,623	14,676	14,385	15,911	16,919	Producers of goods
Bujqësia e Peshkimi	487	577	689	1,087	1,143	1,702	1,935	Agriculture & Fishing
Industria	6,770	7,534	7,895	9,112	8,937	9,964	10,441	Industry
Ndërtimi	2,905	3,647	4,039	4,477	4,305	4,245	4,543	Construction
Prodhuesit e shërbimeve	50,489	60,265	65,674	77,846	78,392	84,776	89,584	Producers of services
Tregtia	29,602	35,351	37,609	43,727	43,113	44,709	46,636	Trade
Hotele, Kafe, Restorante	7,765	9,859	10,515	12,844	13,426	15,674	17,113	Hotels, Coffee, Restaurants
Transporti e Komunikacioni	6,102	6,550	7,479	8,872	9,062	10,361	10,869	Transport & Communication
Shërbime të tjera	7,020	8,505	10,071	12,403	12,791	14,032	14,966	Other Services

Tab. 22

Ndërmarrjet jo-bujqësore aktive sipas seksionit të aktivitetit ekonomik, 2005-2011
 Active non-agriculture enterprises by the section of economic activity, 2005-2011

Gjëndje në fund / End of the year

NVE NACE	Seksioni i aktivitetit ekonomik Përshkrimi	2005	2006	2007	2008	2009	2010	2011	Section of economic activity Discription
	Gjithsej	60,651	72,023	78,297	92,522	92,777	100,687	106,503	Total
	Prodhuesit e të mirave	10,162	11,758	12,623	14,676	14,385	15,911	16,919	Producers of goods
A	Bujqësia, gjuetia e silvikultura	295	322	391	577	586	964	1,020	Products of agriculture, hunting, forestry
B	Peshkimi	192	255	298	510	557	738	915	Fishing
C	Industria nxjerrëse	255	297	350	514	514	594	636	Mining & quarrying industry
D	Industria përpunuese	6,440	7,155	7,433	8,395	8,209	9,127	9,515	Manufactured Industry
E	Prodh., shpërnd.e energj.elekt., gazit e ujit	75	82	112	203	214	243	290	Electricity, gas and water supply
F	Ndërtimi	2,905	3,647	4,039	4,477	4,305	4,245	4,543	Construction
	Prodhuesit e shërbimeve	50,489	60,265	65,674	77,846	78,392	84,776	89,584	Producers of services
G	Tregtia, Ripar.automjeteve e artik.personalë e shtëpiake	29,602	35,351	37,609	43,727	43,113	44,709	46,636	Trade; Repair of motor vehicles, personal and household goods
H	Hotele, Kafe, Restorante	7,765	9,859	10,515	12,844	13,426	15,674	17,113	Hotels, Coffee, Restaurants
I	Transporti, Magazinimi e Komunikacioni	6,102	6,550	7,479	8,872	9,062	10,361	10,869	Transport, Storage and Communication
J	Aktivitetet financiare	194	214	294	525	562	651	662	Financial intermediation
K	Pasuritë e patund., Dhënia me qira e Shërbime për ndërmarrjet	2,481	3,186	4,022	5,059	5,152	5,715	6,354	Real estate, Renting and Business activities
M	Arsimi	509	579	649	780	802	899	938	Education
N	Shëndeti dhe Veprimtaritë sociale	1,019	1,154	1,662	1,880	2,022	2,163	2,250	Health and Social work
O + P	Shërbime kolektive, sociale e personale e Shërbime shtëpiake	2,817	3,372	3,444	4,159	4,253	4,604	4,762	Other community, social and personal service activities & Activities of households

Tab. 23

Ndërmarrjet jo-bujqësore aktive sipas aktivitetit e madhësisë, 2005-2011

Active non-agriculture enterprises by activity and size, 2005-2011

Gjëndje në fund / End of the year

Grupuar sipas numrit të të punësuarve	2005	2006	2007	2008	2009	2010	2011	Group by the number of employed
Gjithsej	60,651	72,023	78,297	92,522	92,777	100,687	106,503	Total
1-4	55,976	66,368	71,049	85,380	84,474	91,566	96,429	1-4
5-9	2,406	2,861	3,694	3,655	4,357	4,778	4,952	5-9
10-49	1,722	2,093	2,797	2,762	3,165	3,500	4,164	10-49
50+	547	701	757	725	781	843	958	50+
Prodhuesit e të mirave	10,162	11,758	12,623	14,676	14,385	15,911	16,919	Producers of goods
1-4	7,845	8,988	9,203	11,214	10,663	12,087	12,839	1-4
5-9	985	1,130	1,490	1,629	1,805	1,786	1,724	5-9
10-49	1,021	1,228	1,500	1,451	1,526	1,637	1,901	10-49
50+	311	412	430	382	391	401	455	50+
Prodhuesit e shërbimeve	50,489	60,265	65,674	77,846	78,392	84,776	89,584	Producers of services
1-4	48,131	57,380	61,846	74,166	73,811	79,479	83,590	1-4
5-9	1,421	1,731	2,204	2,026	2,552	2,992	3,228	5-9
10-49	701	865	1,297	1,311	1,639	1,863	2,263	10-49
50+	236	289	327	343	390	442	503	50+

Tab. 24

Ndërmarrjet jo-bujqësore aktive sipas qarqeve, 2005-2011

Active non-agriculture enterprises by counties, 2005-2011

Gjëndje në fund / End of the year

Qarqet Counties	2005	2006	2007	2008	2009	2010	2011
Shqipëria Albania	60,651	72,023	78,297	92,522	92,777	100,687	106,503
Berat	2,834	2,977	3,507	4,237	4,013	4,311	4,488
Dibër	885	1,156	1,343	1,718	1,805	2,010	2,049
Durrës	7,367	9,047	10,027	11,486	11,652	12,233	12,829
Elbasan	4,163	4,790	5,635	6,595	6,619	6,842	7,482
Fier	6,555	7,395	7,781	8,612	8,578	9,329	9,833
Gjirokastrë	2,575	2,716	2,282	2,678	2,633	2,861	2,949
Korçë	5,306	5,961	6,283	7,048	6,902	6,556	6,725
Kukës	342	666	708	844	858	915	971
Lezhë	1,387	1,704	2,155	2,684	2,872	2,772	3,030
Shkodër	2,158	3,328	3,879	5,646	5,787	6,088	6,437
Tiranë	22,187	26,639	28,743	33,893	33,702	38,361	40,656
Vlorë	4,892	5,644	5,954	7,081	7,356	8,409	9,054

SHËNIME METODOLOGJIKE

Regjistri i Ndërmarrjeve përmban të gjitha njësitë ligjore jo bujqësore (ndërmarrjet e institucionet) që ushtrojnë aktivitetin brenda territorit të Shqipërisë.

Baza ligjore:

- Ligji Nr.9180, datë 5.2.2004 “Për Statistikat Zyrtare”
- Rregullore e Këshillit EU (EEC) Nr 177/2008 of 20 Shkurt 2008 mbi ndërtimin e Regjistrit të Ndërmarrjeve për qëllime statistikore.
- Vendim i Kuvendit Nr.153 date 31.1.2008 “Për miratimin e Programit të Statistikave Zyrtare 2007-2011”
- Vendim i Këshillit të Ministrave “Mbi Nomenklaturën e Aktiviteve” Nr. 327 datë 18.07.1994.
- Ligji “ Për Ndërmarrjet e Vogla e të Mesme, SME” nr 8957 datë 17.10.2002, ndryshuar me Ligjin nr 10042 datë 22.12.2008.

Variablat kryesore të Regjistrit të Ndërmarrjeve grupohen në këto kategori:

- **Variablat e Identifikimit**
NIPT, Forma ligjore, Pronësia, Emri, Adresa, Komunikimi (tel, faks etj)
- **Variablat shtresore**
Aktiviteti ekonomik kryesor, Madhësia sipas të punësuarve, Vendndodhja gjeografike
- **Variablat demografike**
Data e krijimit, Data e mbarimit

Burimet për përditësimin e variablave:

- **Burime Administrative**
 - ❖ Informacioni nga QKR
 - ❖ Informacioni nga DPT
 - ❖ Skedari i TVSH-së
 - ❖ Llogaritë vjetore të ndërmarrjeve
- **Burime Statistikore**
 - ❖ Anketa e Ndërmarrjeve të Reja
 - ❖ Anketa Strukturore pranë Ndërmarrjeve
 - ❖ Anketa Tremujore pranë Ndërmarrjeve
 - ❖ Anketa e Çmimeve të Prodhimit, IÇP
 - ❖ Anketa të tjera

Variablat që përditësohen janë:

- Statusi i aktivitetit (aktive ose jo-aktive)
- Aktiviteti ekonomik kryesor
- Madhësia sipas të punësuarve
- Adresa
- Variabla të komunikimit (telefon, faks, celular, e-mail).

METHODOLOGICAL NOTES

The enterprises register hold all non-agricultural legal unit (enterprises and institution) that performs their activity inside Albanian territory and based on principle: legal unit = enterprises = local unit

Legislative base

- Albanian Law No 9180 date 05.02.2004 “For Official Statistics”.
- Council Regulation (EEC) No 177/2008 of 20 February 2008 on Community coordination in drawing up business registers for statistical purposes.
- Decision of Albanian Parliament Nr.153 date 31.1.2008 “On Official Statistics Program 2007-2011”
- Decision of Albanian Government “On Nomenclature of Activities” Nr. 327 date 18.07.1994.
- Albanian Law No 8957 date 17.10.2002 “For small & medium enterprises, SME”, amended by the Law No. 10042 date 22.12.2008.

The variables of Business Register are broadly divided into these categories:

- **Identification variables**
ID number (NIPT), Legal form, Ownership, Name, Address, Communication (Tel, Fax, etc.)
- **Stratification variables**
Main economic activity, Size by employed, Geographical location;
- **Demographic variables**
Date of creation, Date of cessation.

The sources for updating of variables:

- **Administrative sources**
 - ❖ Information from NRC
 - ❖ Information from GDT
 - ❖ VAT file
 - ❖ Annual account of enterprises
- **Statistical sources**
 - ❖ Newly Created Enterprises survey
 - ❖ Annual Structure Survey
 - ❖ Quarterly survey, STS
 - ❖ Production Price survey, PPI
 - ❖ Other surveys

Updating variables are:

- Activity status (active or inactive)
- Main economic activity
- Size by employed
- Address
- Communication variables (tel., fax, mob. phone, e-mail) .

Aktiviteti ekonomik i ndërmarrjes bazohet në Nomenklaturën e Veprimtarive Ekonomike, NVE.

Përkufizime

Njësia ligjore

Njësia ligjore nuk është direkt njësi statistikore. Njësia ligjore mund të jetë:

- Person juridik, ekzistenca e të cilit njihet nga ligji. parvarësisht nga individët apo institucionet që mund ta zotërojnë apo janë anëtarë në të;
- Person fizik i angazhuar në një aktivitet ekonomik në të drejtën e tij.

Ndërmarrja

Ndërmarrja është: "kombinimi më i vogël i njësive ligjore pra një njësi organizative që prodhon të mira apo shërbime që ka një farë autonomie në marrjen e vendimeve, veçanërisht për shpërndarjen e burimeve aktuale të saj. Ndërmarrja kryen një ose më shumë aktivitete në një apo më shumë vendndodhje (njësi lokale)".

Marrëdhënia mes një ndërmarrje dhe një njësie ligjore përkufizohet si: "ndërmarrja i korrespondon ose një njësie ligjore ose një kombinimi njësish ligjore".

Njësia lokale

Njësia lokale është një ndërmarrje apo pjesë e saj (psh manufakturë, fabrikë, magazinë, zyrë, minierë apo depo) të ndodhura në zona të identifikuar gjeografikisht. Tek ky apo nga ky vend ushtrohet aktiviteti ekonomik për të cilin – me përjashtim të disa rasteve – punojnë një ose më shumë persona (edhe pse me kohë të reduktuar) për një ndërmarrje të vetme.

Nomenklatura e Veprimtarive Ekonomike (NVE), është klasifikim në nivel katërshifror i veprimtarive ekonomike të ushtruara në subjekte të ndryshme.

Kjo nomenklaturë është miratuar me vendim të Këshillit të Ministrave, nr.327, dt.18.7.1994.

Ky klasifikim është përkthimi dhe përshtatja e Nomenklaturës së Aktiviteteve Ekonomike të Komunitetit Europian, NACE Rev.1.1.

Shkalla e lindshmërisë

Shkalla e lindshmërisë në një periudhë të caktuar është numri i ndërmarrjeve të reja si përqindje ndaj totalit të ndërmarrjeve aktive.

Enterprises economic activity is based on Nomenclatures for Economic Activities, NACE Rev 1.1

Definitions

Legal unit

Legal unit is not direct statistical unit. Legal unit can be:

- Legal person, whose existence is recognized by law independently of the individuals or institutions which may own or are members of him;
- Physical person, who is engaged in an economic activity in its own right.

Enterprise

An enterprise is: "the smallest combination of legal units that is an organisational unit producing goods or services which benefits from a certain degree of autonomy in decision-making, especially for the allocation of its current resources. An enterprise carries out one or more activities at one or more locations (local unit)".

The relationship between an enterprise and a legal unit is therefore defined as: "the enterprise corresponds either to a legal unit or to a combination of legal units".

Local unit

The local unit is an enterprise or part thereof (e.g. a workshop, factory, warehouse, office, mine or depot) situated in a geographically identified place. At or from this place economic activity is carried out for which - save for certain exceptions - one or more persons work (even if only part-time) for one and the same enterprise.

The classification of Economic Activities (NACE)

is a four-digit classification performed by different subjects. This classification in Albania is adopted by Government Decision no.327, dated 18.07.1994.

This document is the translation and adoption of Classification of Economic Activities of European Union, NACE Rev.1.1.

Birth rate

The birth rate of a given reference period is the number of births as a percentage of the population of active enterprises.

Tirazhi 500 kopje

