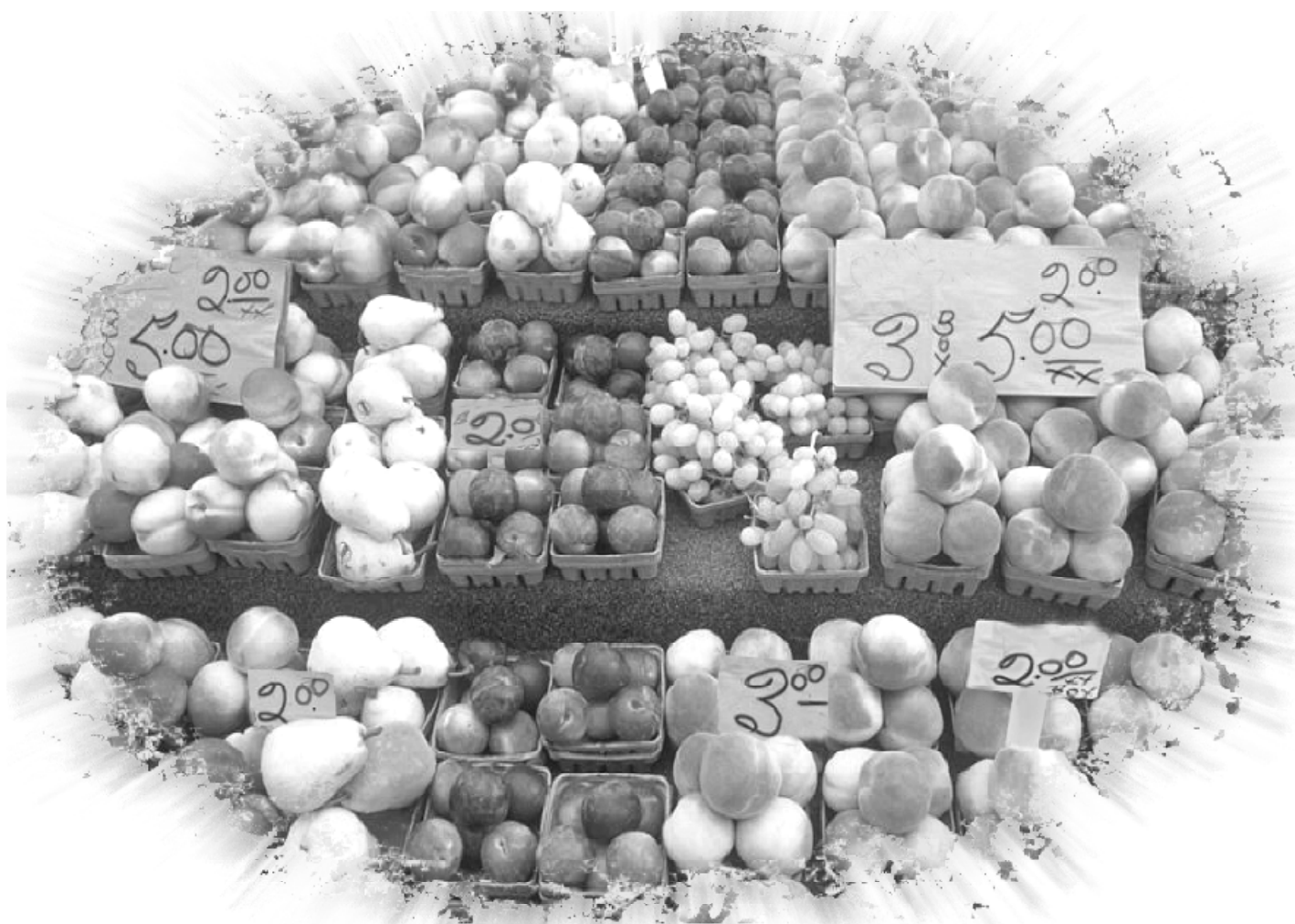


INDEXI ÇMIMEVE TË KONSUMIT



Qershor 2011

Indeksi i Çmimeve të Konsumit në muajin Qershor 2011, arriti 109.8 përqind kundrejt muajit Dhjetor 2007 (Dhjetor 07=100), duke shënuar një ulje prej 1.1 përqind krahasuar me muajin e mëparshëm.

Ndryshimi vjetor në muajin Qershor është 3.9 përqind.

Indeksi i grupit "Ushqime dhe pije jo alkolike" shënoi një ulje prej 2.6 përqind krahasuar me muajin e mëparshëm. Brenda këtij grupi ulja më e madhe prej 19.8 përqind vërehet në nëngrupin "zarzavate përfshirë patatat". Këtu mund të përmendim uljen e çmimit të specave me 41.5 përqind, bishtajave me 41.2 përqind, domateve me 28.6 përqind, qepëve të thata me 27.9 përqind, patateve me 34.0 përqind, kastravecave me 12.1 përqind, etj. Çmimet e nëngrupit "fruta" shënuan një rritje prej 0.2 përqind, ku mund të përmendim rritjen e çmimit të limonave me 16.3 përqind, portokalleve me 9.7 përqind, mollëve me 1.9 përqind, etj. Çmimet e disa frutave të tjera shënuan ulje gjatë këtij muaji, ku mund të veçojmë uljet e çmimit të pjeshkëve me 34.2 përqind, kumbullave 25.7 përqind, qershive me 21.1 përqind, etj. Gjatë muajit Qershor çmimet në nëngrupin "sheqer dhe ëmbëlsira" shënuan një ulje prej 1.0 përqind. Çmimet në nëngrupet e tjera të këtij grupi luhaten nga - 05 në 0.4 përqind.

Indeksi i grupit "Pije alkoolike dhe duhan" shënoi një rritje prej 0.1 përqind, ku mund të veçojmë rritjen e çmimit të pijeve alkoolike me 0.2 përqind.

Indeksi i grupit "Veshje dhe këpucë" shënoi një ulje prej 0.1 përqind.

Indeksi i grupit "Qera ujë lëndë djegëse dhe energji" shënoi një ulje prej 0.1 përqind, ulje kjo që ka ardhur si rezultat i uljes së çmimit të lëndëve djegëse me 0.2 përqind.

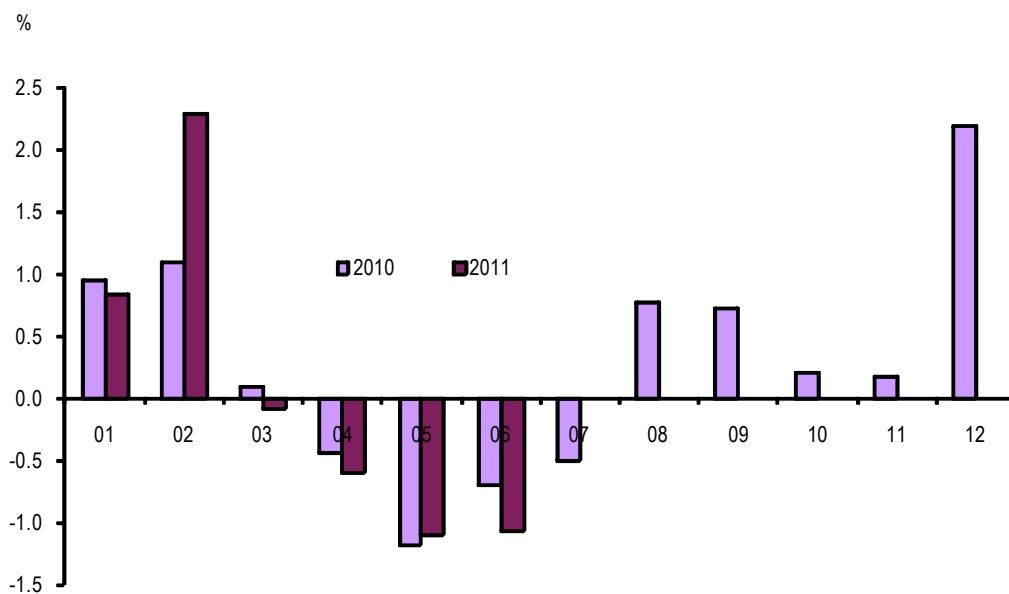
Gjatë muajit Qershor çmimi i karburantit shënoi një ulje prej 0.6 përqind.

Ndikimi i grupeve në totalin e ndryshimit

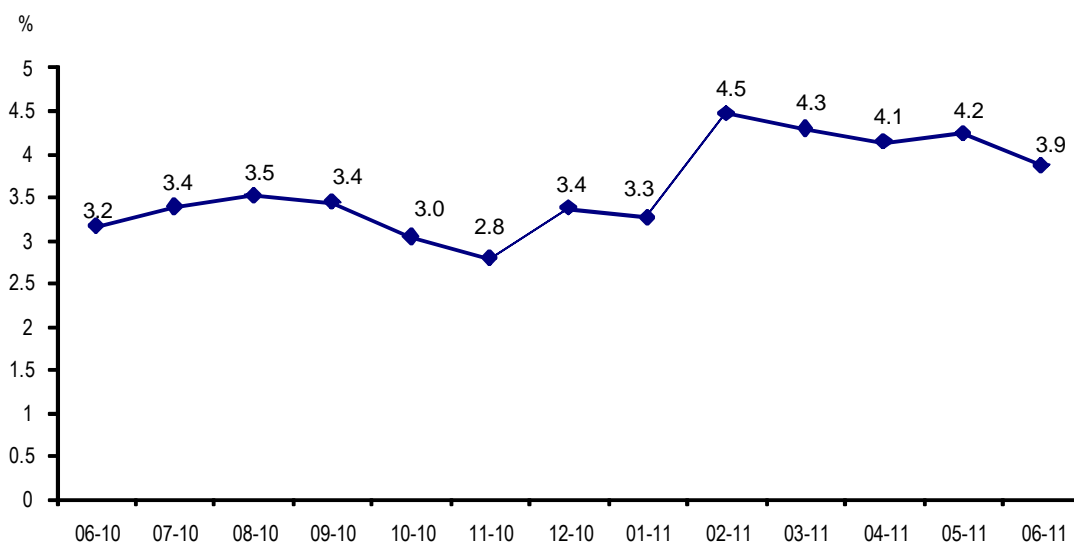
Kodi	Grupet	Ndikimi në:*	
		ndryshimin mujor	ndryshimin vjetor
000000	Gjithsej	-1.1	3.9
01.	Ushqime dhe pije joalkolike	-1.0	2.2
02.	Pije alkoolike dhe duhan	0.0	0.4
03.	Veshje dhe këpucë	0.0	-0.1
04.	Qera, ujë lëndë djegëse dhe energji	0.0	0.5
05.	Mobilim, pajisje shtëpie dhe mirëmbajtje e shtëpisë	0.0	0.1
06.	Shëndeti	0.0	0.2
07.	Transport	0.0	0.3
08.	Komunikimi	0.0	0.0
09.	Argëtim dhe kulturë	0.0	0.0
10.	Shërbimi arsimor	0.0	0.0
11.	Hotele, kafene dhe restorante.	0.0	0.0
12.	Mallra dhe shërbime të ndryshme	0.0	0.0

* Shuma e ndryshimit mund të mos jetë e barabartë me shumën e ndikimeve të 12 grupeve, për shkak të rumbullakimeve gjatë procesit të llogaritjes së indeksit.

Ndryshimet mujore të Indeksit të Çmimeve të Konsumit 2010 - 2011



Ndryshimet vjetore të Indeksit të Çmimeve të Konsumit 2010 - 2011



Indeksi i Çmimeve të Konsumit

Kodi	Grupet	Peshat	06-10	07-10	08-10
000000	Gjithsej	100.0	105.7	105.2	106.0
01.	Ushqime dhe pije joalkolike	39.3	107.6	106.2	108.0
01.1.	Ushqime	37.2	107.8	106.3	108.2
01.1.1.	Bukë dhe drithra	6.0	109.6	109.8	113.2
01.1.2.	Mish	8.9	111.4	111.5	111.9
01.1.3.	Peshk	1.4	116.4	115.7	116.8
01.1.4.	Qumësht, djathë dhe vezë	6.4	103.4	103.2	105.0
01.1.5.	Vajra dhe yndyra	2.9	100.7	100.8	104.0
01.1.6.	Fruta	3.5	119.0	115.1	119.2
01.1.7.	Zarzavate përfshirë patate	5.5	96.4	88.5	89.8
01.1.8.	Sheqer, recel, mjaltë, shurup, çokollata, dhe embëlsira.	2.2	116.3	116.3	117.6
01.1.9.	Ushqime të tjera	0.5	106.3	106.4	107.2
01.2.	Pije joalkolike	2.1	104.7	104.7	104.4
01.2.1.	Kafe, çaj dhe kakao	0.7	102.3	102.2	102.8
01.2.2.	Ujë mineral, pije të buta dhe lëngje	1.4	105.8	106.0	105.2
02.	Pije alkolike dhe duhan	3.6	110.2	110.5	111.0
02.1.	Pije alkolike	1.8	106.6	106.8	107.7
02.2.	Duhan	1.8	113.7	114.0	114.2
03.	Veshje dhe këpucë	5.1	93.2	93.0	92.5
03.1.	Veshje	3.7	94.5	94.4	94.2
03.1.2.1.	Veshje për burra	1.4	89.9	89.8	89.7
03.1.2.2.	Veshje për gra	1.1	94.3	94.3	93.8
03.1.2.3.	Veshje për femije	0.7	100.6	100.6	100.7
03.2.	Këpucë	1.5	89.8	89.7	88.2
03.2.1.1.	Këpucë për burra	0.6	88.4	88.6	87.3
03.2.1.2.	Këpucë për gra	0.4	83.8	83.1	80.2
03.2.1.3.	Këpucë për femijë	0.3	95.1	95.0	94.6
04.	Qera, ujë lëndë djegëse dhe energji	16.3	108.6	108.7	109.2
04.1	Qera	10.7	102.6	102.6	102.8
04.3	Mirëmbajtje	0.9	101.4	101.4	101.4
04.4	Furnizim me ujë	0.4	129.3	129.3	131.7
04.5	Lëndë djegëse dhe energji	4.3	122.5	122.7	123.5
05.	Mobilim, pajisje shtëpie dhe mirëmbajtje e shtëpisë	10.0	100.8	100.9	100.9
05.1.	Mobilje dekora, tapete dhe mbulesa dyshem, dhe riparim	4.1	98.4	98.4	98.6
05.1.1.	Mobilje dhe mobilime	3.6	98.5	98.6	98.8
05.1.2.	Tapete dhe mbulesa të tjera dyshemeje	0.4	97.6	97.1	97.1
05.2	Tekstile shtëpie	0.6	99.9	99.9	99.9
05.3	Pajisje shtëpie	0.9	99.9	100.3	100.3
05.3.1.2.	Makinë larje, tharje rrobash dhe makinë tharëse enesh.	0.2	98.7	98.2	98.3
05.3.1.3.	Pajisje gatimi.	0.1	102.6	102.5	102.6
05.3.1.4.	Ngrohës dhe kondicionerë	0.2	100.5	100.8	100.7
05.4	Qelqurina, mbulesa tavolinë dhe ene shtëpie	0.4	100.5	100.5	100.5
05.6.	Mallra dhe shërbime për mirëmbajtje shtëpie	0.9	107.8	107.8	107.8
06.	Shëndeti	3.4	114.5	114.7	116.9
06.1	Medikamentet dhe produkte të tjera farmaceutike	2.5	106.8	107.0	109.5
06.2	Shërbime mjeksore, paramjeksore dhe dentare	0.4	164.7	165.1	165.1
06.3	Shërbime spitalore	0.6	115.8	116.0	117.9
07.	Transport	6.1	107.9	107.8	107.9
07.1	Blerje mjeteve transporti	1.2	110.3	110.1	110.2
07.2	Shërbime ndaj mjeteve personale të transportit	3.2	101.5	101.6	101.6
07.3	Shërbime transporti	1.8	117.5	117.4	117.5
08.	Komunikimi	2.6	80.8	80.8	80.7
08.1.1.	Shërbimi postar	0.2	100.1	100.1	100.1
09.	Argëtim dhe kulturë	3.1	110.3	110.4	110.4
09.1.	Pajisje audio-vizuale, fotografike, dhe riparimi i tyre.	0.4	89.6	89.5	89.6
09.4	Shërbime argëtimi dhe kulturë	0.8	99.8	99.8	99.9
09.5.	Gazeta, libra dhe mjete shkollore	1.0	135.0	135.0	135.0
10.	Shërbimi arsimor	1.4	105.9	105.9	105.9
11.	Hotele, kafene dhe restorante	4.2	104.3	104.4	104.1
11.1.	Kafe - restorante(catering).	3.7	104.0	104.1	104.1
11.2	Shërbime akomodimi	0.5	106.6	106.7	103.8
12.	Mallra dhe shërbime të ndryshme	4.9	103.3	103.4	102.8
12.1	Kujdes personal	3.1	103.1	103.2	103.3

Dhjetor 2007=100

09-10	10-10	11-10	12-10	01-11	02-11	03-11	04-11	05-11	06-11
106.8	107.0	107.2	109.5	110.5	113.0	112.9	112.2	111.0	109.8
109.7	110.1	110.4	115.5	116.8	122.6	121.7	119.9	116.8	113.8
109.9	110.3	110.7	116.1	117.5	123.6	122.6	120.6	117.3	114.1
115.0	116.2	116.7	118.1	120.0	123.9	125.3	126.5	126.8	127.1
112.0	112.5	112.7	113.5	113.9	114.4	114.7	115.0	115.2	115.2
117.9	117.8	117.7	118.3	117.1	116.9	117.6	118.8	118.9	119.1
107.4	107.7	108.2	109.5	108.9	109.2	109.4	109.7	109.7	109.1
107.4	107.6	109.1	112.0	114.6	115.1	114.9	114.9	114.8	114.9
118.1	115.0	110.1	114.3	114.7	119.2	124.6	129.6	132.1	132.3
95.2	97.1	99.2	126.0	131.0	161.7	149.3	130.4	106.7	85.5
118.7	118.8	121.6	123.7	126.9	131.0	130.4	130.4	128.7	127.5
107.7	107.9	109.2	109.6	109.8	110.6	110.8	111.0	111.3	111.8
104.9	105.0	104.6	104.8	104.9	105.3	106.1	107.7	107.5	107.6
103.2	103.3	103.4	103.6	103.5	104.2	105.7	110.0	111.3	111.3
105.8	105.8	105.2	105.5	105.6	105.8	106.4	106.5	105.5	105.8
111.3	111.4	111.3	113.4	120.0	122.6	122.7	122.8	122.9	123.0
108.2	108.3	108.3	109.3	109.8	110.1	110.3	110.3	110.4	110.6
114.4	114.5	114.2	117.5	129.9	134.9	134.9	135.0	135.1	135.0
92.5	92.7	92.8	92.9	92.7	92.4	92.1	91.8	91.8	91.7
94.2	94.4	94.6	94.9	94.6	94.5	94.1	94.0	93.9	93.8
89.6	90.1	90.1	90.6	90.2	90.0	88.8	88.5	88.3	88.0
93.3	93.4	93.9	94.3	94.2	93.9	93.9	93.9	93.9	93.8
101.3	101.3	101.4	101.4	100.8	101.2	101.2	101.2	101.2	101.4
88.1	88.3	88.3	87.9	87.8	86.8	86.9	86.3	86.4	86.2
87.3	87.7	87.6	87.0	86.9	85.0	85.3	85.1	84.9	84.9
80.0	80.0	80.0	79.7	79.6	78.6	78.5	77.4	77.7	77.3
94.5	94.5	94.5	94.5	94.0	94.5	94.6	93.7	93.9	93.8
109.5	109.6	109.9	110.8	111.0	111.5	112.2	112.1	112.0	112.0
103.0	103.0	103.0	103.0	103.0	103.7	105.0	105.0	105.0	105.0
101.5	102.2	101.8	102.0	102.1	102.3	102.6	102.6	102.6	102.6
132.5	132.5	132.5	132.5	132.5	132.5	132.5	132.5	132.5	132.5
124.0	124.2	125.5	128.9	129.5	129.6	129.6	129.3	129.1	128.9
100.9	100.9	101.0	101.1	101.3	101.5	101.6	101.6	101.7	101.9
98.4	98.4	98.4	98.5	98.4	98.6	98.6	98.6	98.6	98.7
98.8	98.8	98.8	98.8	98.8	98.9	99.0	98.9	98.9	99.0
94.7	94.8	94.8	95.5	95.3	95.4	95.3	95.3	95.3	95.3
99.9	99.9	100.0	100.4	101.2	102.1	102.1	102.1	102.1	102.2
100.0	100.1	100.3	100.1	101.0	100.8	100.8	101.0	100.8	101.2
97.9	97.5	97.8	97.6	98.0	97.3	97.1	97.4	97.0	97.7
102.0	101.8	102.3	102.7	103.1	103.1	102.9	103.3	102.9	102.7
100.4	100.6	100.6	100.6	101.8	101.2	101.1	101.1	100.8	101.7
100.4	100.4	100.4	100.6	100.6	100.6	100.5	100.6	100.6	100.6
108.2	108.2	108.8	108.9	108.8	108.8	109.3	109.4	110.4	110.8
116.9	116.9	116.9	116.9	116.9	118.5	119.0	119.1	119.4	119.7
109.6	109.6	109.6	109.6	109.6	111.4	111.9	112.1	112.4	112.7
165.1	165.1	165.1	165.1	165.1	165.3	165.6	165.6	165.6	165.8
118.0	118.0	118.0	118.0	118.0	119.3	119.9	120.0	120.3	120.7
107.5	107.6	107.7	109.0	110.8	111.5	113.2	114.0	113.8	113.7
110.2	110.7	111.0	111.4	111.8	112.1	113.2	113.8	114.0	114.7
101.4	101.4	101.4	103.6	106.9	107.8	110.6	111.9	111.2	110.9
116.8	116.7	116.6	117.2	117.3	117.6	117.8	117.8	118.1	118.3
81.5	81.5	81.5	81.5	81.5	81.4	81.3	81.3	81.3	81.3
100.1	100.1	100.1	100.1	100.0	100.0	100.0	100.0	100.0	100.0
111.2	111.4	111.5	111.5	111.2	111.7	112.0	111.8	112.0	111.6
89.9	90.4	90.3	90.1	89.7	89.6	89.6	89.1	89.1	88.9
99.9	99.9	99.9	99.9	99.2	99.5	99.5	99.5	99.6	98.6
137.2	137.2	137.2	137.2	137.1	137.0	137.1	137.1	137.1	137.1
105.3	105.3	105.3	105.3	105.4	105.4	105.5	105.5	105.5	105.5
104.5	104.9	104.9	105.1	105.3	105.5	105.4	105.4	105.4	105.5
104.2	104.2	104.3	104.3	104.7	104.8	104.9	104.9	104.9	104.9
106.4	109.8	109.8	110.3	109.9	109.9	109.1	109.2	109.2	109.7
102.9	103.1	103.1	103.1	103.4	103.1	103.3	103.3	103.4	103.4
103.5	103.8	103.8	103.9	104.4	104.4	104.7	104.7	104.9	104.9

Ndryshimet mujore të Indeksit të Çmimeve të Konsumit

Kodi	Grupet	06-10	07-10	08-10	09-10
000000	Gjithsej	-0.7	-0.5	0.8	0.7
01.	Ushqime dhe pije joalkolike	-1.9	-1.3	1.7	1.6
01.1.	Ushqime	-2.0	-1.4	1.8	1.6
01.1.1.	Bukë dhe drithra	0.1	0.2	3.0	1.6
01.1.2.	Mish	0.0	0.1	0.3	0.1
01.1.3.	Peshk	2.7	-0.6	0.9	1.0
01.1.4.	Qumësht, djathë dhe vezë	0.1	-0.2	1.7	2.3
01.1.5.	Vajra dhe yndyra	0.2	0.1	3.3	3.2
01.1.6.	Fruta	1.3	-3.3	3.6	-1.0
01.1.7.	Zarzavate përfshirë patate	-14.4	-8.2	1.5	6.0
01.1.8.	Sheqer, recel, mjaltë, shurup, çokollata, dhe embëlsira.	-0.7	0.1	1.1	0.9
01.1.9.	Ushqime të tjera	0.1	0.0	0.8	0.4
01.2.	Pije joalkolike	0.0	0.1	-0.3	0.5
01.2.1.	Kafe, çaj dhe kakao	0.0	-0.1	0.6	0.4
01.2.2.	Uje mineral, pije të buta dhe lëngje	0.0	0.1	-0.8	0.6
02.	Pije alkolike dhe duhan	0.5	0.2	0.5	0.3
02.1.	Pije alkolike	0.7	0.2	0.8	0.5
02.2.	Duhan	0.3	0.2	0.1	0.2
03.	Veshje dhe këpucë	-0.1	-0.1	-0.5	-0.1
03.1.	Veshje	0.0	-0.1	-0.1	-0.1
03.1.2.1.	Veshje për burra	0.0	-0.1	-0.1	-0.1
03.1.2.2.	Veshje për gra	0.2	0.1	-0.6	-0.5
03.1.2.3.	Veshje për femije	0.0	-0.1	0.1	0.6
03.2.	Këpucë	-0.5	-0.2	-1.6	-0.1
03.2.1.1.	Këpucë për burra	-0.1	0.2	-1.4	0.0
03.2.1.2.	Këpucë për gra	-1.2	-0.8	-3.4	-0.3
03.2.1.3.	Këpucë për femijë	-0.1	-0.1	-0.4	-0.1
04.	Qera, ujë lëndë djegëse dhe energji	0.0	0.1	0.5	0.3
04.1.	Qera	0.0	0.0	0.2	0.2
04.3.	Mirëmbajtje	0.1	0.1	0.0	0.1
04.4.	Furnizim me ujë	0.0	0.0	1.9	0.6
04.5.	Lëndë djegëse dhe energji	-0.1	0.2	0.6	0.4
05.	Mobilim, pajisje shtëpie dhe mirëmbajtje e shtëpisë	0.0	0.1	0.0	0.0
05.1.	Mobilje dekorative, tapete dhe mbulesa dyshem, dhe riparim	0.0	0.0	0.2	-0.2
05.1.1.	Mobilje dhe mobilime	0.0	0.0	0.2	0.0
05.1.2.	Tapete dhe mbulesa të tjera dyshemeje	0.0	-0.5	0.0	-2.5
05.2.	Tekstile shtëpie	0.0	0.0	0.0	0.0
05.3.	Pajisje shtëpie	-0.3	0.4	0.0	-0.2
05.3.1.2.	Makinë larje, tharje rrobash dhe makinë tharëse enesh.	-0.8	-0.5	0.1	-0.4
05.3.1.3.	Pajisje gatimi.	0.0	-0.1	0.1	-0.6
05.3.1.4.	Ngrorës dhe kondicionerë	0.1	0.2	0.0	-0.3
05.4.	Qelqurina, mbulesa tavolinë dhe ene shtëpie	-0.2	0.0	0.0	-0.1
05.6.	Mallra dhe shërbime për mirëmbajtje shtëpie	0.0	0.0	0.0	0.3
06.	Shëndeti	0.8	0.2	1.9	0.0
06.1.	Medikamentet dhe produkte të tjera farmaceutike	0.0	0.1	2.4	0.0
06.2.	Shërbime mjeksore, paramjeksore dhe dentare	1.0	0.2	0.0	0.0
06.3.	Shërbime spitalore	4.5	0.2	1.7	0.0
07.	Transport	-0.1	0.0	0.0	-0.3
07.1.	Blerje mjetesh transporti	-0.7	-0.2	0.0	0.0
07.2.	Shërbime ndaj mjeteve personale të transportit	0.1	0.1	0.0	-0.2
07.3.	Shërbime transporti	-0.1	0.0	0.1	-0.7
08.	Komunikimi	-0.1	-0.1	0.0	1.0
08.1.1.	Shërbimi postar	0.0	0.0	0.0	0.1
09.	Argëtim dhe kulturë	-0.1	0.1	0.0	0.7
09.1.	Pajisje audio-vizuale, fotografike, dhe riparimi i tyre.	-0.7	-0.2	0.1	0.4
09.4.	Shërbime argëtimi dhe kulturë	-0.3	0.0	0.1	0.0
09.5.	Gazeta, libra dhe mjete shkollore	0.0	0.0	0.0	1.6
10.	Shërbimi arsimor	0.0	0.0	0.1	-0.7
11.	Hotele, kafene dhe restorante	0.1	0.1	-0.3	0.4
11.1.	Kafe - restorante (catering).	0.1	0.1	0.1	0.1
11.2.	Shërbime akomodimi	0.3	0.0	-2.7	2.5
12.	Mallra dhe shërbime të ndryshme	0.1	0.1	-0.6	0.1
12.1.	Kujdes personal	0.1	0.1	0.1	0.2

Dhjetor 2007=100								
10-10	11-10	12-10	01-11	02-11	03-11	04-11	05-11	06-11
0.2	0.2	2.2	0.8	2.3	-0.1	-0.6	-1.1	-1.1
0.4	0.3	4.6	1.2	4.9	-0.7	-1.5	-2.6	-2.6
0.4	0.3	4.9	1.2	5.1	-0.8	-1.6	-2.7	-2.7
1.1	0.4	1.3	1.6	3.2	1.2	1.0	0.3	0.3
0.4	0.2	0.7	0.3	0.4	0.3	0.3	0.1	0.0
-0.1	-0.1	0.5	-1.0	-0.2	0.6	1.0	0.1	0.1
0.4	0.5	1.1	-0.5	0.2	0.3	0.3	-0.1	-0.5
0.2	1.3	2.7	2.3	0.5	-0.2	0.0	-0.1	0.1
-2.6	-4.2	3.8	0.4	4.0	4.5	4.0	1.9	0.2
2.0	2.1	27.0	4.0	23.5	-7.7	-12.6	-18.2	-19.8
0.1	2.3	1.7	2.5	3.3	-0.5	0.0	-1.3	-1.0
0.2	1.2	0.4	0.1	0.7	0.2	0.2	0.3	0.4
0.0	-0.4	0.3	0.1	0.3	0.8	1.4	-0.2	0.1
0.1	0.1	0.1	0.0	0.6	1.4	4.1	1.2	0.0
0.0	-0.6	0.3	0.1	0.2	0.5	0.1	-0.9	0.2
0.1	-0.1	1.9	5.8	2.2	0.1	0.1	0.1	0.1
0.1	0.0	0.9	0.5	0.2	0.2	0.1	0.0	0.2
0.1	-0.3	2.9	10.6	3.8	0.0	0.1	0.1	0.0
0.2	0.1	0.1	-0.2	-0.4	-0.3	-0.3	0.0	-0.1
0.2	0.2	0.3	-0.3	-0.1	-0.4	-0.1	-0.1	-0.1
0.6	0.0	0.5	-0.4	-0.3	-1.3	-0.3	-0.2	-0.3
0.0	0.6	0.4	-0.1	-0.3	0.1	-0.1	0.0	-0.1
0.0	0.1	0.0	-0.6	0.4	0.0	0.0	0.0	0.2
0.2	0.0	-0.4	-0.2	-1.1	0.1	-0.7	0.1	-0.2
0.4	-0.1	-0.7	0.0	-2.2	0.3	-0.2	-0.2	0.0
0.0	0.0	-0.4	-0.1	-1.2	-0.2	-1.4	0.5	-0.6
0.0	0.0	0.0	-0.6	0.6	0.1	-0.9	0.2	-0.1
0.1	0.3	0.8	0.1	0.5	0.6	-0.1	0.0	-0.1
0.0	0.0	0.0	0.0	0.7	1.3	0.0	0.0	0.0
0.7	-0.4	0.2	0.1	0.2	0.3	0.0	0.0	0.0
0.0	0.0	0.0	0.0	0.0	0.0	0.0	0.0	0.0
0.2	1.0	2.7	0.4	0.1	0.0	-0.3	-0.1	-0.2
0.0	0.1	0.1	0.1	0.2	0.1	0.0	0.1	0.1
0.1	0.0	0.1	0.0	0.1	0.0	0.0	0.0	0.1
0.0	0.0	0.0	0.0	0.2	0.1	0.0	0.0	0.1
0.1	0.0	0.7	-0.2	0.1	-0.2	0.0	0.0	0.0
0.0	0.1	0.4	0.8	0.9	0.0	0.0	0.0	0.1
0.0	0.3	-0.2	0.9	-0.2	0.1	0.2	-0.2	0.4
-0.4	0.4	-0.3	0.4	-0.7	-0.2	0.3	-0.4	0.7
-0.1	0.4	0.4	0.3	0.1	-0.2	0.4	-0.4	-0.2
0.1	0.0	0.0	1.2	-0.6	-0.1	0.0	-0.4	1.0
0.0	0.0	0.1	0.0	0.0	0.0	0.1	0.0	0.0
0.0	0.6	0.1	0.0	0.0	0.5	0.0	1.0	0.3
0.0	0.0	0.0	0.0	1.3	0.4	0.1	0.3	0.3
0.0	0.0	0.0	0.0	1.6	0.5	0.1	0.3	0.3
0.0	0.0	0.0	0.0	0.1	0.2	0.0	0.0	0.1
0.0	0.0	0.0	0.0	1.1	0.5	0.1	0.3	0.3
0.1	0.0	1.3	1.6	0.6	1.5	0.7	-0.2	0.0
0.5	0.2	0.4	0.4	0.2	1.0	0.5	0.2	0.6
0.0	0.0	2.2	3.1	0.9	2.6	1.1	-0.6	-0.3
-0.1	0.0	0.4	0.1	0.3	0.1	0.1	0.2	0.1
0.0	0.0	0.0	-0.1	-0.1	-0.1	0.0	0.0	0.0
0.0	0.0	0.0	-0.1	0.0	0.0	0.0	0.0	0.0
0.2	0.1	0.0	-0.2	0.4	0.3	-0.1	0.1	-0.3
0.5	-0.1	-0.3	-0.4	-0.1	0.0	-0.6	-0.1	-0.1
0.0	0.0	0.0	-0.6	0.3	0.0	0.0	0.1	-1.0
0.0	0.0	0.0	-0.1	0.0	0.1	0.0	0.0	0.0
0.0	0.0	0.0	0.1	0.0	0.0	0.0	0.0	0.0
0.4	0.0	0.1	0.3	0.1	0.0	0.0	0.0	0.1
0.0	0.1	0.1	0.4	0.1	0.0	0.0	0.0	0.0
3.2	0.0	0.5	-0.4	0.0	-0.7	0.2	0.0	0.4
0.1	0.0	0.1	0.3	-0.3	0.2	0.0	0.1	0.0
0.2	0.0	0.1	0.5	0.1	0.3	0.0	0.1	0.0

Ndryshimet vjetore të Indeksit të Çmimeve të Konsumit

Kodi	Grupet	06-10	07-10	08-10	09-10
		06-09	07-09	08-09	09-09
000000	Gjithsej	3.2	3.4	3.5	3.4
01.	Ushqime dhe pije joalkolike	3.5	4.2	4.3	4.3
01.1.	Ushqime	3.5	4.2	4.4	4.3
01.1.1.	Bukë dhe drithra	-1.5	-0.8	2.5	4.1
01.1.2.	Mish	2.1	2.2	2.2	2.0
01.1.3.	Peshk	8.2	6.2	6.3	7.2
01.1.4.	Qumësht, djathë dhe vezë	2.5	2.5	3.7	5.6
01.1.5.	Vajra dhe yndyrë	0.5	0.9	4.5	7.5
01.1.6.	Fruta	6.8	10.4	10.2	3.7
01.1.7.	Zarzavate përfshirë patate	8.1	11.5	4.5	3.6
01.1.8.	Sheqer, recel, mjaltë, shurup, çokollata, dhe embëlsira.	12.8	12.7	10.5	8.1
01.1.9.	Ushqime të tjera	1.5	1.3	1.9	2.0
01.2.	Pije joalkolike	3.4	3.4	2.9	3.0
01.2.1.	Kafe, çaj dhe kakao	0.8	0.8	1.2	1.6
01.2.2.	Ujë mineral, pije të buta dhe lëngje	4.7	4.8	3.7	3.8
02.	Pije alkolike dhe duhan	6.8	6.7	6.9	6.5
02.1.	Pije alkolike	2.3	2.4	3.2	3.7
02.2.	Duhan	11.3	11.0	10.5	9.3
03.	Veshje dhe këpucë	-1.5	-1.5	-1.4	-1.8
03.1.	Veshje	-0.7	-0.7	-0.3	-0.8
03.1.2.1.	Veshje për burra	-1.9	-2.1	-1.0	-1.4
03.1.2.2.	Veshje për gra	-0.8	-0.5	-0.7	-1.7
03.1.2.3.	Veshje për femije	0.6	0.4	0.7	0.4
03.2.	Këpucë	-3.5	-3.4	-4.3	-4.3
03.2.1.1.	Këpucë për burra	-3.5	-2.6	-3.1	-2.9
03.2.1.2.	Këpucë për gra	-6.6	-7.3	-10.0	-10.8
03.2.1.3.	Këpucë për femijë	-2.5	-2.2	-1.2	-0.6
04.	Qera, ujë lëndë djegëse dhe energji	3.6	3.7	4.1	4.3
04.1.	Qera	0.7	0.7	0.9	1.1
04.3.	Mirëmbajtje	0.8	0.8	0.8	1.0
04.4.	Furnizim me ujë	26.7	26.7	29.0	28.8
04.5.	Lëndë djegëse dhe energji	8.5	8.9	9.3	9.7
05.	Mobilim, pajisje shtëpie dhe mirëmbajtje e shtëpisë	0.2	0.3	0.3	0.2
05.1.	Mobilje dekora, tapete dhe mbulesa dyshem, dhe riparim	-0.5	-0.4	-0.2	-0.4
05.1.1.	Mobilje dhe mobilime	-0.6	-0.4	-0.2	-0.2
05.1.2.	Tapete dhe mbulesa të tjera dyshemeje	0.7	0.2	0.2	-1.9
05.2.	Tekstile shtëpie	0.4	0.4	0.3	0.3
05.3.	Pajisje shtëpie	-0.1	0.4	0.1	-0.2
05.3.1.2.	Makinë larje, tharje rrobash dhe makinë tharëse enesh.	0.1	-0.3	-0.9	-1.3
05.3.1.3.	Pajisje gatimi.	2.3	2.2	1.6	0.9
05.3.1.4.	Ngrorës dhe kondicionerë	-0.1	0.3	0.1	-0.3
05.4.	Qelqurina, mbulesa tavolinë dhe ene shtëpie	-0.2	-0.2	-0.1	-0.1
05.6.	Mallra dhe shërbime për mirëmbajtje shtëpie	2.7	1.1	1.1	1.4
06.	Shëndeti	12.2	11.1	13.2	13.3
06.1.	Medikamentet dhe produkte të tjera farmaceutike	5.5	4.3	6.8	6.8
06.2.	Shërbime mjeksore, paramjeksore dhe dentare	52.0	52.3	52.3	52.5
06.3.	Shërbime spitalore	14.4	13.0	14.9	14.9
07.	Transport	5.2	5.3	4.2	3.0
07.1.	Blerje mjeteve transporti	2.9	4.1	3.1	0.9
07.2.	Shërbime ndaj mjeteve personale të transportit	9.9	9.4	7.7	6.3
07.3.	Shërbime transporti	0.0	0.2	-0.1	-0.5
08.	Komunikimi	0.3	-0.3	-0.4	0.6
08.1.1.	Shërbimi postar	0.0	0.0	0.0	0.1
09.	Argëtim dhe kulturë	-0.2	-0.1	0.0	-0.1
09.1.	Pajisje audio-vizuale, fotografike, dhe riparimi i tyre.	-2.3	-1.7	-2.2	-2.6
09.4.	Shërbime argëtimi dhe kulturë	-1.4	-1.7	-1.5	-1.5
09.5.	Gazeta, libra dhe mjete shkollore	1.9	1.9	1.9	1.6
10.	Shërbimi arsimor	4.1	4.0	4.1	2.9
11.	Hotele, kafene dhe restorante	1.4	1.4	1.1	1.4
11.1.	Kafe - restorante(catering).	1.5	1.2	1.2	1.3
11.2.	Shërbime akomodimi	1.1	2.8	-0.2	1.8
12.	Mallra dhe shërbime të ndryshme	2.1	1.6	1.7	1.8
12.1.	Kujdes personal	1.7	1.0	0.8	1.0

Dhjetor 2007=100								
10-10	11-10	12-10	01-11	02-11	03-11	04-11	05-11	06-11
10-09	11-09	12-09	01-10	02-10	03-10	04-10	05-10	06-10
3.0	2.8	3.4	3.3	4.5	4.3	4.1	4.2	3.9
4.2	3.6	4.6	4.4	6.9	6.1	6.1	6.5	5.7
4.2	3.7	4.7	4.6	7.2	6.4	6.2	6.7	5.8
5.4	5.7	7.3	9.1	12.8	14.1	15.7	15.8	16.0
2.4	2.6	2.5	2.5	2.9	2.9	3.0	3.4	3.5
6.9	6.1	5.3	4.0	5.1	4.5	6.0	4.9	2.3
4.4	4.6	5.5	5.2	5.9	5.6	6.1	6.2	5.6
8.0	9.4	11.5	13.9	15.0	14.7	14.3	14.2	14.1
-1.6	2.7	3.6	3.7	5.9	8.0	10.7	12.4	11.2
6.6	-2.6	1.2	-2.6	6.1	0.4	-4.5	-5.2	-11.3
6.6	8.3	8.5	11.1	11.5	10.7	10.6	9.9	9.7
2.1	3.5	3.9	3.7	4.6	4.7	4.7	4.8	5.1
3.3	2.4	0.8	0.5	0.7	1.2	3.0	2.7	2.9
2.2	2.1	2.4	2.2	2.8	3.8	7.8	8.9	8.8
3.9	2.6	0.1	-0.3	-0.3	0.0	0.7	-0.3	-0.1
5.6	4.4	6.5	12.1	14.2	13.5	12.7	12.1	11.6
3.5	3.6	4.3	5.0	4.9	4.8	4.7	4.3	3.8
7.6	5.2	8.5	18.6	22.8	21.6	20.0	19.1	18.7
-2.4	-2.4	-2.3	-1.7	-1.6	-1.5	-1.6	-1.6	-1.6
-1.7	-1.7	-1.4	-1.0	-0.6	-0.5	-0.5	-0.5	-0.7
-2.7	-3.0	-2.7	-1.5	-0.9	-1.3	-1.6	-1.8	-2.1
-2.6	-2.2	-1.8	-1.9	-1.7	-0.5	-0.3	-0.2	-0.5
-0.3	0.0	0.1	-0.1	0.4	0.3	0.5	0.5	0.8
-4.4	-4.4	-4.8	-3.7	-4.4	-4.1	-4.4	-4.3	-4.0
-2.7	-3.2	-4.0	-2.9	-5.0	-4.1	-3.8	-4.1	-4.0
-10.4	-9.8	-10.0	-7.5	-8.1	-8.0	-8.9	-8.3	-7.8
-1.5	-1.3	-1.3	-1.8	-0.5	-1.0	-1.6	-1.4	-1.4
4.1	4.3	4.7	2.2	2.6	3.1	3.1	3.1	3.1
0.9	0.9	0.4	0.4	1.1	2.4	2.4	2.4	2.4
1.4	1.0	1.2	1.4	1.5	1.7	1.3	1.3	1.2
28.8	28.8	28.8	28.8	28.8	2.9	2.5	2.5	2.5
9.3	10.1	12.7	3.8	3.7	5.1	5.1	5.3	5.2
0.1	0.2	0.3	0.4	0.5	0.5	0.5	0.9	1.1
-0.3	-0.4	-0.4	-0.2	0.0	0.0	0.1	0.1	0.2
-0.2	-0.3	-0.3	-0.1	0.2	0.2	0.2	0.4	0.5
-1.8	-2.0	-1.4	-1.5	-1.6	-1.7	-1.4	-2.4	-2.4
0.4	0.4	0.7	1.2	1.6	1.6	1.8	2.2	2.3
-0.4	0.1	-0.2	0.4	0.3	-0.1	0.7	0.6	1.3
-1.9	-1.4	-1.7	-1.4	-2.0	-3.0	-1.5	-2.5	-1.0
0.3	0.7	0.2	0.4	0.7	0.4	0.6	0.3	0.1
-0.2	-0.1	-0.1	1.0	0.5	-0.4	0.2	0.3	1.2
-0.1	-0.1	0.0	0.0	0.0	-0.1	0.0	-0.1	0.1
1.2	2.5	2.6	2.4	2.4	2.8	1.4	2.4	2.7
6.9	6.7	6.5	6.5	7.7	8.1	6.4	5.2	4.6
6.8	6.8	6.8	6.8	8.3	8.8	6.7	5.2	5.5
3.4	2.2	1.7	1.7	1.8	1.7	1.7	1.5	0.7
10.7	10.5	10.4	10.4	11.3	11.8	9.7	8.7	4.3
3.0	2.4	3.3	5.0	5.3	6.4	5.8	5.4	5.5
-0.4	-0.9	-0.6	-0.2	-0.2	0.5	1.1	2.7	4.0
7.0	5.9	7.6	10.8	11.4	13.3	11.5	9.7	9.2
-0.6	-0.6	-0.6	-0.3	-0.2	-0.2	0.2	0.5	0.7
0.6	0.7	0.6	0.5	0.5	0.4	0.5	0.5	0.6
0.1	0.1	0.1	0.0	0.0	0.0	0.0	0.0	0.0
-0.1	0.0	0.1	0.2	0.7	1.0	1.1	1.4	1.2
-2.3	-2.5	-2.3	-2.3	-2.3	-2.3	-1.8	-1.3	-0.8
-1.4	-1.0	-0.8	-1.5	-0.9	-0.9	-0.9	-0.4	-1.2
1.6	1.6	1.6	1.5	1.4	1.5	1.6	1.6	1.6
0.4	-0.5	-0.5	-0.4	-0.4	-0.4	-0.4	-0.3	-0.3
1.4	1.4	1.4	1.5	1.5	1.4	1.2	1.1	1.1
1.3	1.4	1.3	1.5	1.3	1.3	1.2	0.9	0.9
2.2	1.6	2.2	1.9	2.3	2.6	1.3	2.8	2.9
1.9	1.9	1.8	2.2	0.3	0.3	0.3	0.2	0.1
1.2	1.2	1.0	1.7	1.7	1.8	1.9	1.8	1.7

SHËNIMEMETODOLOGJIKE:

Indeksi i Çmimeve të Konsumit (IÇK), duke filluar nga muaji Janar 2008 do të llogaritet me shportën e re të artikujve. Peshat e artikujve janë llogaritur bazuar në rezultatet e Anketës së Buxhetit të Familjes, realizuar nga INSTAT gjatë periudhës Tetor 2006- Shtator 2007.

Muaji Dhjetor 2007 do të shërbejë si periudhë bazë për llogaritjen e indeksit (Dhjetor 2007 = 100). Ndryshimi i mëparshëm i shportës së artikujve është bërë në muajin Janar të vitit 2002, ku numri total i artikujve u rrit nga 221 në 1993 në 262 artikuj.

Në shportën e re numri total i artikujve është 272

Indeksi i ri do të vazhdojë të llogaritet dhe publikohet duke përdorur strukturën e Klasifikimit të Shpenzimeve sipas Qëllimit (COICOP) me 12 grupe kryesore, tërësisht të përputhshëm me klasifikimin e shpenzimeve që përdor EUROSTAT.

Indeksi i ri do të mbulojë gjithë territorin e vendit (fshat-qytet) në ndryshim nga indeksi i mëparshëm që llogaritej vetëm për zonën qytetare.

Peshat e artikujve do të llogariten të veçanta për çdo prefekturë.

Çmimet e artikujve do të mblidhen në 11 qytetet - prefekturë, ku prefektura Kukës do të përfaqësohet nga prefektura Dibër.

Çdo artikull i shportës do të përfaqësohet në indeks me peshën e tij gjeografike

Indeksi i ri do të vazhdojë të publikohet vetëm në nivel kombëtar

Për llogaritjen e Indeksit të Çmimeve të konsumit në Shqipëri përdoret formula e Laspeyres:

$$I_{0,i}^t = \frac{\sum_i P_i^t * Q_i^0}{\sum_i P_i^0 * Q_i^0}$$

Peshat ($w = P*Q$) e periudhës bazë janë përdorur për llogaritjen e indeksit:

$$I_{0,i}^t = \sum_i w_i * \left(\frac{P_i^t}{P_i^0} \right)$$

Në mënyrë më të detajuar, çmimi relativ është llogaritur për çdo produkt dhe çdo prefekturë duke përdorur mesataren gjeometrike:

$$PR_{t-1,ij}^t = \prod_{k=1}^n \left(\frac{P_{ijk}^t}{P_{ijk}^{t-1}} \right)^{1/n}$$

Ndryshimet mujore zinxhir japin çmimet relative krahasuar me periudhën bazë:

$$PR_{0,ij}^t = PR_{0,ij}^1 * \dots * PR_{t-1,ij}^t$$

Çmimet relative agregohen me peshat gjeografike për të formuar indeksin e çdo produkti për gjithë Shqipërinë

$$I_{0,i}^t = \sum_j r_{ij} * PR_{0,ij}^t \quad \text{ku} \quad \sum_j r_{ij} = 1 \quad : \quad \forall_i \quad (\text{për të gjitha rastet})$$

Agregimi për të gjitha produktet jep IÇK e Shqipërisë:

$$CPI_0^t = \sum_i w_i * I_{0,i}^t \quad ku \quad \sum_i w_i = 1$$

Akronime:

<i>P</i>	<i>çmimi</i>
<i>PR</i>	<i>çmimi relativ</i>
<i>I</i>	<i>indeksi</i>
<i>IÇK</i>	<i>Indeksi i Çmimeve të Konsumit</i>
<i>t</i>	<i>periudha korente t</i>
<i>t=0</i>	<i>periudha bazë 0</i>
<i>r</i>	<i>peshat gjeografike</i>
<i>w</i>	<i>peshat e produkteve</i>
<i>j</i>	<i>numri i prefekturave</i>
<i>i</i>	<i>numri i produkteve</i>

Ndryshimi vjetor mat ndryshimin e indeksit të çmimeve midis muajit korrent me të njëjtin muaj të vitit të mëparshëm. Ky ndryshim është rrjedhojë e ndryshimeve korente në nivelin e çmimeve por mund të ndikohet edhe nga efektet e papërsëritshme të cilitdo muaj.

Ndryshimi mujor mat ndryshimin e indeksit të çmimeve të muajit korrent me muajin e mëparshëm. Ky tregues është i ndjeshëm nga efektet sezonale.

Ndryshimi mesatar 12 mujor mat ndryshimin e indeksit mesatar të konsumit në 12 muajt e fundit me indeksin mesatar të 12 muajve të mëparshëm.

INSTITUTI I STATISTIKAVE

Blv. "Zhan d'Ark" Nr.3, Tiranë, Tel: + 355 4 2222411 / 2233356, Fax: + 355 4 2228300,
email: botim_difuzion@instat.gov.al web: www.instat.gov.al