



Llogaritë Rajonale në Shqipëri

Parathënie

INSTAT publikon botimin “Llogaritë Rajonale në Shqipëri” në përmbushje të detyrimeve në kuadër të anëtarësimit në Bashkimin Evropian, ku sipas Marrëveshjes së Asocim Stabilizimit nënshkruar në vitin 2006, Shqipëria, në vitin 2011, duhet të prodhojë PBB e saj për frymë, sipas Nomenklaturës së Njësive Territoriale për Statistikat (NUTS II) të Bashkimit Evropian. Nomenklatura e njësive territoriale për statistikat (NUTS) është një klasifikim i përbashkët, në bazë të të cilit mbliidhen dhe përpunohen, statistikat rajonale evropiane. Statistikat Rajonale janë themeli i Sistemit Statistikor Evropian. Ato përdoren për një sërë qëllimesh. Klasifikimi sipas NUTS është prezantuar nga Bashkimi Evropian për një ndarje të standardizuar me qëllim:

- i) Mbledhjen, zhvillimin dhe harmonizimin e statistikave në nivel rajonal;
- ii) Analizat socio-ekonomike të rajoneve;
- iii) Për alokimin e fondeve strukturore për zhvillim.

Prodhimi i statistikave rajonale ekonomike ka rëndësi të madhe në marrjen e vendimeve të rëndësishme në nivel kombëtar por edhe në politikën rajonale të BE-së për alokimin e fondeve strukturore. Zhvillimi rajonal është i lidhur me nxitjen e investimeve si rrjedhim i proceseve vendim marrëse me mbështetje nga statistikat rajonale të disponueshme.

Informacioni statistikor në këtë publikim shoqërohet nga koncepte dhe definicione bazë të aplikuara në Llogarite Kombëtare dhe Rajonale si dhe me harta e grafikë të cilat reflektojnë rajonalizimin e treguesve makroekonomikë.

Informacioni i detajuar mbi nivelin e zhvillimit ekonomik sipas rajoneve dhe prefekturave do të jetë i dobishëm në analizat ekonomike duke ndjekur ndryshimet strukturore të rajoneve.

Publikimi përmban rezultate të llogaritjeve të Produktit të Brendshëm Bruto dhe përbërësve të tij për vitet 2002-2011 sipas 3 rajoneve statistikore niveli 2 dhe 12 rajoneve statistikore niveli 3 të harmonizuara me ndarjen e Njësive Territoriale për Statistikat (NUTS).

Për të lehtësuar e ndihmuar lexuesit, të dhënat janë shprehur në Euro, dollarë (USD) si dhe në treguesin PPS (Purchaser Power Standard) për efekte të krahasimeve ndërkombëtare.

Llogaritë Rajonale në Shqipëri

Përmbajtja

PARATHËNIE.....	2
PËRMBAJTJA.....	3
1. NDARJA E TERRITORIT TË REPUBLIKËS SË SHQIPËRISË NË RAJONE STATISTIKORE	5
2. BURIMET E TË DHËNAVE NË LLOGARITJEN E VSHB-SË RAJONALE	6
3. METODOLOGJIA NË LLOGARITJEN E VSHB-SË RAJONALE	6
3.1 Parime të aplikuara sipas degëve të ekonomisë	6
3.2 Metoda specifike në llogaritjen e VSHB-së Rajonale.....	7
3.3 Aspektet e Llogaritjes së VSHB-së Rajonale me çmime konstante.....	7
4. LLOGARITË RAJONALE NË SHQIPËRI VITI 2011.....	8
4.1 Vlera e shtuar bruto sipas degëve të ekonomisë dhe rajoneve statistikore (prefekturave) viti 2011	8
4.2 Pozicioni i Tiranës në Republikën e Shqipërisë	11
4.3 Diversiteti i rajoneve statistikore niveli 2 në Shqipëri	11
5. PËRMIRËSIMI I BURIMEVE TË TË DHËNAVE	12
5.1 Zgjerimet e mëtejshme të Llogarive Rajonale	13
6. PUBLIKIMI , POLITIKAT E REVIZIONIMIT	13
ANEKSE	14
Aneks A. Nomenklatura e Veprimtarive Ekonomike	15
Aneks B.1: Përshkrimi i burimeve të të dhënave sipas strukturës së aktiviteteve A25 NVE Rev 1.1	17
Aneks B.2: Përshkrimi i Metodës së aplikuar si dhe çelësi i përdorur sipas strukturës së aktiviteteve NVE Rev. 1.1.....	18
Aneks C: Harta	19
Aneks D: Tabela.....	21

Lista e Tabelave sipas Rajoneve Statistikore

Tabela D.1. Vlera e Shtuar Bruto sipas Rajoneve Statistikore Nivel 1, 2, 3 për vitet 2002-2011	21
Tabela D.2. Produkti i Brëndshëm Bruto në çmime korrente	22
Tabela D.3. Produkti i Brëndshëm Bruto në çmime bazë	23
Tabela D.4. Produkti i Brëndshëm Bruto në Euro	24
Tabela D.5. Produkti i Brëndshëm Bruto në PPS	25
Tabela D.6. Rritja Reale e Produktit të Brëndshëm Bruto	26
Tabela D.7 Rajoni Statistikor Veri	27
Tabela D.8 Rajoni Statistikor Qendër	28
Tabela D.9 Rajoni Statistikor Jug	29
Tabela D.10 Prefektura Dibër	30
Tabela D.11 Prefektura Durrës.....	31
Tabela D.12 Prefektura Kukës	32
Tabela D.13 Prefektura Lezhë.....	33
Tabela D.14 Prefektura Shkodër	34
Tabela D.15 Prefektura Elbasan.....	35
Tabela D.16 Prefektura Tiranë	36
Tabela D.17 Prefektura Berat.....	37
Tabela D.18 Prefektura Fier	38
Tabela D.19 Prefektura Gjirokastër	39
Tabela D.20 Prefektura Korçë.....	40
Tabela D.21 Prefektura Vlorë	41

1. Ndarja e Territorit të Republikës së Shqipërisë në Rajone Statistike

Në 28 Prill 2011 EUROSTAT konfirmoi propozimin e Institutit të Statistikave të aprovuar nga Këshilli i Ministrave¹ për ndarjen e Shqipërisë në 3 rajone statistikore niveli 2 dhe 12 rajone statistikore niveli 3, që i korrespondojnë prefekturave ekzistuese, përbërja e të cilave paraqitet në tabelën e mëposhtme:

Struktura rajonale e Shqipërisë sipas ndarjes NUTS

Rajoni Statistikor Niveli 1	Rajoni Statistikor Niveli 2	Rajoni Statistikor Niveli 3
Republika e Shqipërisë	Veri	Dibër
		Durrës
		Kukës
		Lezhë
		Shkodër
	Qendër	Elbasan
		Tiranë
	Jug	Berat
		Fier
		Gjirokastër
		Korçë
		Vlorë

Ndarja e territorit të Republikës së Shqipërisë është në koherencë me rregulloren e Komisionit Europian (KE-së) nr 1059/2003 mbi Parlamentin Europian si dhe me Këshillin e tij më datë 26 maj 2003 mbi vendosjen e klasifikimit të njësive territoriale për statistikat (NUTS).

Numri i popullsisë për çdo njësi jo-administrative në nivel NUTS II është i harmonizuar me intervalin e vendosur nga Komisioni Europian nga 800 mijë banorë në një maksimum prej 3 milion banorësh.

Rajonet statistikore Niveli 3 janë njësi administrative (Prefekturat). Numri mesatar i popullsisë për nivelin 3 është 266,201 banorë për vitin 2009 brenda intervalit 150 në 800 mijë banorë.

NUTS	Numri minimal i banorëve	Numri maksimal i banorëve
NUTS 1	3.000.000	7.000.000
NUTS 2	800.000	3.000.000
NUTS 3	150.000	800.000

¹ Vendimi i KM nr.1037 date 15.12.2010, “Mbi Implementimin e Nomenklaturës “Shqipëria në 3 (tri) rajone NUTS II” sipas nomenklaturës mbi Njësitë Territoriale për Statistikat (NUTS) të Bashkimit Europian”

2. Burimet e të dhënave në llogaritjen e VSHB-së Rajonale

Vlerësimi i Llogarive Rajonale bazohet në burimet e disponueshme të të dhënave të Llogarive Kombëtare.

Burimet kryesore të të dhënave përfshijnë: burime statistikore dhe burime administrative. Ndër burimet statistikore përmendim të dhëna nga Anketa Strukturore Ndërmarrjeve (ASN), Anketat e Bujqësisë e të peshkimit nga Ministria e Bujqësisë dhe Ministria e Mjedisit, Anketa mbi Forcat e Punës (AFP), Statistikat e Çmimeve, Regjistri i Ndërmarrjeve, etj. Ndër burimet administrative mund të përmendim p.sh. të dhënat nga shitjet (TVSH), pasqyrat financiare vjetore, raportet vjetore të Sistemit Bankar, të Sigurimeve, të ardhurat dhe shpenzimet e buxhetit të Shtetit, etj.

Pasqyra e burimeve kryesore të të dhënave në llogaritjen e Vlerës së Shtuar Bruto paraqiten në Aneksin B.

3. Metodologjia në Llogaritjen e VSHB-së Rajonale

Kjo pjesë e dokumentit paraqet një përshkrim të përgjithshëm për parimet metodologjike të llogaritjes së VSHB-së Rajonale, duke përshkruar burimet të cilat janë përdorur në llogaritjen e treguesve rajonalë si dhe metodat që janë aplikuar.

3.1 Parime të aplikuara sipas degëve të ekonomisë

Llogaritë Rajonale janë një specifikim rajonal i llogarive korresponduese të ekonomisë kombëtare. Llogaritë Rajonale sigurojnë një ndarje rajonale për agregatet më të rëndësishëm si Vlera e Shtuar Bruto sipas degëve kryesore të ekonomisë, Produktit të Brendshëm Bruto etj.

Konceptet e Llogarive Kombëtare përdoren gjithashtu në Llogaritë Rajonale. Me vlerësimin e Llogarive Rajonale diferencat rajonale strukturore, zhvillimet e ekonomisë bëhen më të dukshme.

• **Koncepte dhe klasifikimet e përdorura**

Llogarite Rajonale në Republikën e Shqipërisë bazohen në të njëjtat koncepte të ESA 95 si dhe me klasifikimet e NVE Rev 1.1 respektivisht. Versioni kombëtar i Nomenklaturave të Veprimtarive Ekonomike është paraqitur në Aneksin A.

• **Parimi i Rezidencës**

Parimi kryesor për alokimin e VSHB-së në Llogaritë Rajonale është se Vlera e Shtuar Bruto (VSHB) duhet të alokohet në rajonin ku njësia prodhuese është rezidente (shiko ESA 95 paragrafi 13.19 dhe 13.20), pra që do të thotë se VSHB alokohet në rajonin ku krijohet.

Parimi i rezidencës është veçanërisht i rëndësishëm për tu aplikuar në disa degë si energjia, transporti, etj. Problemi kryesor qëndron në alokimin e VSHB-së sipas kompanive. Gjatë periudhës së llogaritjeve, nuk ekzistojnë të dhëna të veçanta për njësitë lokale (Local Unit-Termi Angl.) si dhe/ose për njësi të cilat janë pjesë përbërëse të kompanive që kanë aktivitet në më shumë se një prefekturë.

Në shpërndarjen e VSHB-së në Shqipëri janë përdorur si pesha rajonale, të dhëna nga ASN (pagat mesatare dhe sigurimet shoqërore sipas degëve) si dhe të dhëna nga AFP (numri i personave të punësuar sipas vendit të punës dhe sipas strukturës së degëve të ekonomisë). Përmirësimet e mëtejshme janë paraqitur në [Kapitullin 5](#).

• **Trajtimi i aktiviteteve ndihmese**

Aktualisht për aktivitetet ndihmëse nuk ekziston një rregull specifik në vlerësimin statistikor. Kjo lidhet edhe me faktin se INSTAT nuk ka të dhëna të disponueshme për njësitë lokale.

Identifikimi dhe alokimin i aktiviteteve ndihmëse në rajonet ku ato janë vendosur do të bëhet i mundur mbas përdorimit të rezultateve të Regjistrimit të Ndërmarrjeve Ekonomike Jo-Bujqësore të vitit 2010, i cili do të na japë mundësi për njohjen më të mirë të shtrirjes territoriale të aktiviteteve ndihmëse për ndërmarrjet që ushtrojnë veprimtarinë e tyre në shumë rajone (prefektura).

- **Shpërndarja e FISIM-it**

Ndarja e treguesit FISIM është kryer në proporcion me peshën e VSHB-së sipas rajoneve statistikore niveli 3.

- **Kalimi nga VSHB në PBB**

Sipas rekomandimeve të EUROSTAT taksat mbi produktet (D.21) dhe subvencionet (D.3) rajonalizohen me të njëjtën strukturë si struktura rajonale e VSHB-së me çmime bazë (alokim proporcional).

3.2 Metoda specifike në llogaritjen e VSHB-së Rajonale

Metoda kryesore e përdorur në llogaritjet e paraqitura është metoda Lart-Poshtë (*Top-Down*). Kjo metodë aplikohet duke shpërndarë treguesin në nivel ekonomie në rajonet statistikore duke përdorur pesha rajonale (çelësa) sa më të afërt me treguesin që do të vlerësohet. Metoda quhet Lart-Poshtë pasi treguesi shpërndahet sipas rajoneve dhe jo sipas njësisive lokale.

Në alokimin e Vlerës së Shtuar Bruto u aplikua metoda Lart-Poshtë nga vlerat kombëtare në ato rajonale, për degët e Bujqësisë, gjuetisë, sivikulturës dhe peshkimit duke përdorur si çelës shpërndarjeje treguesin e prodhimit për këto degë. Kjo metodë u aplikua gjithashtu për degët e industrisë nxjerrëse dhe përpunuese, ndërtimit, tregtisë, transportit, telekomunikacionet, shërbimeve të biznesit, aktiviteteve të tjera të shërbimit kolektiv, social dhe individual. Pesha për alokimin e VSHB-së në nivel kombëtar për degët më sipër është një produkt vektorial i pagës mesatare nga Anketa Strukturore e Ndërmarrjeve-ASN dhe numrit të punonjësve sipas vendit të punës nga Anketa e Forcave të Punës- AFP. Punësimi sipas vendit të punës pranon Parimin e Rezidencës për alokimin e VSHB-së në rajonet përkatëse.

Ndërsa për degët e administratës, arsimit dhe shëndetësisë publike u aplikua metoda Pseudo-Poshtë-Lart (*Pseudo-Bottom-Up*). Kjo metodë aplikon pesha rajonale ku mungojnë të dhëna për njësitë lokale. Për këto degë u përdor vlera e shtuar - pagat dhe kontributet shoqërore nga burime administrative si çelës, të cilat më pas u agreguan në rajonet statistikore nivel 2,3.

3.3 Aspektet e Llogaritjes së VSHB-së Rajonale me çmime konstante

Në vlerësimin e treguesve me çmime konstante janë përdorur deflatorët nacionalë sipas degëve të ekonomisë. Aktualisht nuk ka informacion rajonal mbi çmimet në këtë shpërndarje. Çmimet konstante janë vlerësuar si në Llogaritë Kombëtare Vjetore mbi bazën e shpërndarjes me çmimet e vitit të mëparshëm. E njëjta metodikë përdoret edhe në një seri vëndesh të Bashkimit Evropian, si p.sh. Republika Çeke, Danimarka, etj.

Ne ndërtimin e serive kohore mbi ritmet e rritjes reale të PBB-së Rajonale sipas rajoneve statistikore niveli 2, 3 për periudhën 2002-2007 sipas degëve të ekonomisë u aplikua struktura rajonale e VSHB-së për vitin 2008 duke marrë në konsideratë ndryshimet vjetore sipas degëve të ekonomisë në nivel kombëtar. Treguesit si FISIM, taksat mbi produktet dhe subvencionet u shpërndanë sipas strukturës së VSHB-së për secilin vit.

4. Llogaritë Rajonale në Shqipëri viti 2011

Vlerësimi i Llogarive Rajonale në Shqipëri bazohet në konceptet e Llogarive Kombëtare Vjetore në përputhje me metodologjinë e ESA 95 Kapitulli 13 – Llogaritë Rajonale. Indikatorët rajonalë mbulojnë vitet 2002-2011 të publikuara sipas rajoneve statistikore nivelet 2 dhe 3, sipas 6 degëve kryesore.

Publikimi përmban tregues të Vlerës së Shtuar Bruto Rajonale -VSHB-së dhe PBB-së me çmime korrente dhe konstante për vitet 2002- 2011. Treguesit makroekonomikë rajonalë janë të disponueshëm për 3 rajonet statistikore niveli 2 si dhe për 12 rajonet statistikore niveli 3 - prefekturat. Treguesit janë në përputhje me rekomandimet e EUROSTAT.

4.1 Vlera e shtuar bruto sipas degëve të ekonomisë dhe rajoneve statistikore (prefekturave) viti 2011

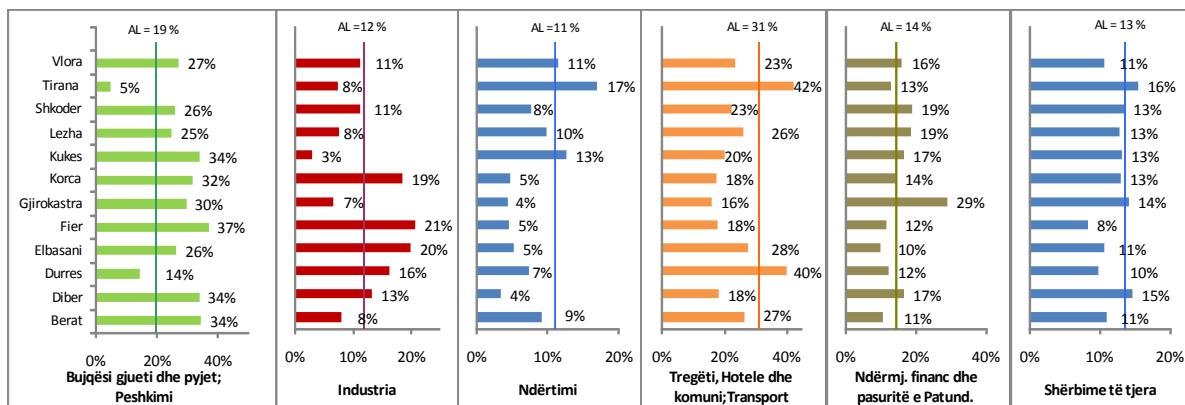
Në vitin 2011, vlera e Produktit të Brendshëm Bruto ishte 1,282,255 milionë lekë. Rritja ekonomike reale në krahasim me vitin 2010 u rrit me 3.1 %. Në këtë paragraf janë paraqitur ritmet e rritjes sipas rajoneve statistikore.

PBB reale u rrit në të gjitha rajonet statistikore niveli 2, norma e rritjes varion midis rajoneve. Rajoni Veri u rrit me 2.0 % në krahasim me 2010, Rajoni Jug në 3.0 % dhe Rajoni Qendër me 3.7 % .

Ne Rajonin Statistikor niveli 3 rritja reale e PBB-së varjoi nga - 0.8 % në Shkodër në 11.0 % në Kukës.

Rajonet me proporcion të ulët në raport me totalin e PBB-së kanë ndryshime më të ndjeshme në ritmet e rritjes, rasti i Kukësit.

Vlera e Shtuar Bruto sipas degëve të ekonomisë viti 2011 (Prefektura=100)



Në grafikët e mësipërm jepen peshat specifike të VSHB-së për degët kryesore të ekonomisë ndaj totalit të aktivitetit ekonomik së vendit për secilën prefekturë.

Këto krahasohen me peshën që zë secila degë ndaj totalit të ekonomisë. Ky tregues është marrë si mesatare e vendit.

Kështu për shëmbull në vitin 2011, **dega e bujqësisë dhe peshkimit** në gjenerimin e vlerës së shtuar bruto gjithsej ishte 19.5% ndaj totalit të ekonomisë ose 0.2 % më e lartë se në vitin

2010. Sipas prefekturave, pesha në degën e bujqësisë, gjuetisë dhe peshkimit varion nga 5 % në Tiranë në 37 % në prefekturën e Fierit. Shumica e prefekturave me pjesën e bujqësisë, gjuetisë dhe peshkimit në gjenerimin e vlerës së shtuar bruto është mbi mesataren kombëtare.

Dega e industrisë ishte 12% e vlerës së shtuar bruto gjithsej ose 0.3% më e lartë se në vitin 2010. Sipas prefekturave, pesha në degën e industrisë varion nga 3 % në Kukës në 21 % në prefekturën e Fier. Prefekturat me pjesën e industrisë në gjenerimin e vlerës së shtuar bruto mbi mesataren e vendit janë kryesisht Fieri, Elbasani, Korça dhe Durrësi.

Dega e ndërtimit ishte 10.7% e vlerës së shtuar bruto ose 0,3% më e ulët se në vitin 2010. Sipas prefekturave, pesha në degën e ndërtimit varioi nga 4 % në Dibër në 17 % në prefekturën e Tiranës.

Dega e tregtisë, hotelierisë, transportit dhe komunikacionit ishte 31,1% e vlerës së shtuar bruto kombëtare ose 0,6% më e lartë se në vitin 2010. Sipas prefekturave, pesha në këtë degë varion nga 16 % në Gjirokastrë në 42% në prefekturën e Tiranës. Prefekturat me pjesën e tregtisë, hotelierisë, transportit dhe komunikacionit në gjenerimin e vlerës së shtuar bruto mbi mesataren e vendit janë Durrësi dhe Tirana.

Dega e ndërmjetësimit financiar; Pasurive të Patundshme; etj, ishte 13.9% e vlerës së shtuar bruto gjithsej ose 0.2% më e ulët se në vitin 2010. Sipas prefekturave, pesha në këtë degë varioi nga 10 % në Elbasan në 29% në prefekturën e Gjirokastrës.

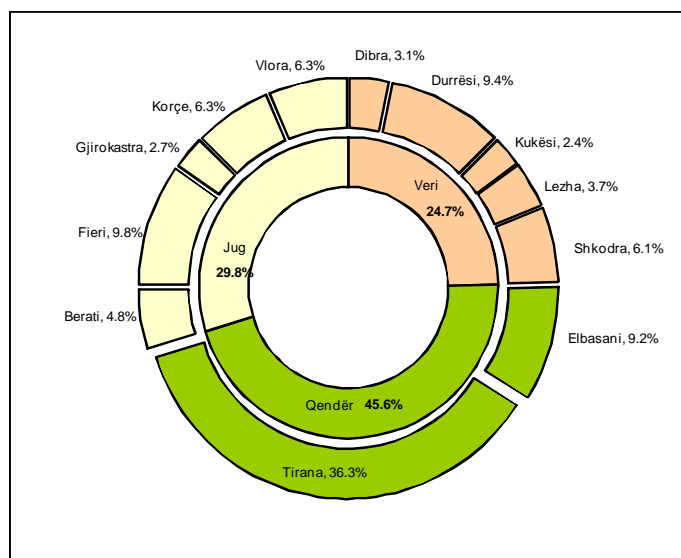
Në disa prefektura (Gjirokastrë, Shkodër, Lezhë, Kukës dhe Dibër) pjesa e këtij aktiviteti në gjenerimin e vlerës së shtuar bruto është mbi mesataren kombëtare.

Dega e shërbimeve të tjera duke përfshirë administratën publike dhe të mbrojtjes etj. ishte 12.8% e vlerës së shtuar bruto gjithsej ose 0,6% më e ulët në krahasim me vitin 2010. Sipas prefekturave, pesha në këtë degë varion nga 8% në Fier në 16 % në prefekturën e Tiranës. Shumica e prefekturave në këtë degë janë përafërsisht në të njëjtin nivel me mesataren kombëtare.

- **Pesha ndaj PBB-së në sipas rajoneve statistikore niveli 2,3 viti 2011**

Në vitin 2011 pesha specifike e Rajonit Qendër ndaj PBB-së totale të Shqipërisë është 45.6 % e ndjekur nga rajoni Jug me 29.8 % ndërsa rajoni Veri përbën 24.7 %.

Në rajonin statistikor niveli 3 pesha më e ulët ndaj totalit të PBB-së është në prefekturën e Kukësit me 2.4 % ndërsa me peshën më të madhe është prefektura e Tiranës me 36.3 %.



PBB me çmime korrente, për frymë viti 2011 sipas Rajoneve Statistike nivel 2,3

Rajone statistikore niveli II / III		PBB çmime korrente (million Lekë)	PBB me çmime korrente (million EURO)	PBB me çmime korrente (million USD)	Struktura ndaj PBB-së (%)
AL	Republika e Shqipërisë	1,282,255	9,137	12,708	100
AL01	<i>Veri</i>	316,504	2,255	3,137	24.7
AL011	Dibër	39,953	285	396	3.1
AL012	Durrës	120,528	859	1,195	9.4
AL013	Kukës	31,321	223	310	2.4
AL014	Lezhë	46,827	334	464	3.7
AL015	Shkodër	77,875	555	772	6.1
AL02	<i>Qendër</i>	584,174	4,163	5,790	45.6
AL021	Elbasan	118,474	844	1,174	9.0
AL022	Tiranë	465,700	3,319	4,615	36.6
AL03	<i>Jug</i>	381,577	2,719	3,782	29.8
AL031	Berat	61,188	436	606	4.8
AL032	Fier	125,812	897	1,247	9.8
AL033	Gjirokastrë	34,178	244	339	2.7
AL034	Korçë	80,227	572	795	6.3
AL035	Vlorë	80,173	571	795	6.3

* Vlerësimet për vitin 2011 janë paraprake

4.2 Pozicioni i Tiranës në Republikën e Shqipërisë

Kryeqyteti i Shqipërisë midis 12 rajoneve administrative ka pozicion të veçantë. Këtu janë shumica e institucioneve qeveritare si dhe zyrat qendrore të kompanive më të rëndësishme multirajonale².

Në vitin 2011 nga të dhënat më të fundit të Cesus të Popullsisë Tirana kishte një popullsi prej 26.42% të totalit me rreth 36.3 % të PBB-së.

Disa nga faktorët kryesorë janë përqëndrimi i vlerës së shtuar të sektorit të ndërtimit, shërbimeve (bankat, sigurimet, si dhe telekomunikacioni), kompensimi i punonjësve është më i lartë mesatarisht në krahasim me rajonet e tjera si dhe nga fluksi i punonjësve që vijnë nga rajonet e tjera³.

4.3 Diversiteti i rajoneve statistikore niveli 2 në Shqipëri

Rajonet Statistikore në Shqipëri Veriu, Qendra dhe Jugu kanë karakteristika të ndryshme demografike, në strukturën e degëve, si dhe në performancën ekonomike.

Veriu ka një sipërfaqe prej 37.9 % të territorit, në vend të dytë për nga madhësia, dhe me një popullsi prej 29.85 % ndaj totalit.

Rajoni Qendër ka një sipërfaqe prej 16.9 % të territorit me përqindjen më të madhe të popullsisë prej 37.01 % ndërsa rajoni Jug ka sipërfaqen më të madhe prej 45.2 % me një popullsi prej 33.14 % ndaj totalit.

Këto variacione në popullsinë rajonale reflektohen në masën e VSHB-së si dhe në të ardhurat. Ndryshueshmëria midis rajoneve në përmasa të tyre bën të vështirë krahasimin e performancës rajonale ekonomike duke përdorur të dhëna absolute. Kjo ndryshueshmëri matet duke përdorur indikatorin për frymë të popullsisë.

Rritja ekonomike mund të variojë nga rritja për frymë në rajone ku popullsia është rritur ose zvogëluar

² Kompani me aktivitet në më shumë se një prefekturë

³ Commuters - Njerëz që punojnë në një rajon dhe jetojnë në një rajon tjetër.

Tregues Rajonalë viti 2011

Rajoni Statistikor		Sipërfaqja	Popullsia 2011	Dendësia e Popullsisë
		km ²	nr	Banore/km ²
Niveli 1	Shqipëria	28,748	2,829,336	98.42
Niveli 2	Veri	37.90%	29.85%	77.5
	Qendër	16.90%	37.01%	215.5
	Jug	45.20%	33.14%	72.2
Niveli 3				
Veri	Dibër	9.00%	4.95%	54.2
	Durrës	2.70%	9.29%	338.7
	Kukës	8.30%	3.07%	36.4
	Lezhë	5.60%	4.80%	84.3
	Shkodër	12.40%	7.74%	61.4
Qendër	Elbasan	11.10%	10.59%	93.9
	Tiranë	5.70%	26.42%	456.1
Jug	Berat	6.30%	5.12%	80.0
	Fier	6.60%	11.16%	166.4
	Gjirokastrë	10.00%	2.64%	26.0
	Korçë	12.90%	7.92%	60.4
	Vlorë	9.40%	6.30%	66.0

5. Përmirësimi i Burimeve të të dhënave

- **Regjistrimi i Ndërmarrjeve Jo-financiare**

Baza kryesore që do të ndikojë në rritjen cilësore të treguesve si dhe në përmirësimin e mëtejshëm të metodologjisë në llogaritjen e VSHB-së Rajonale në Shqipëri është përdorimi i të dhënave nga regjistrimi i Ndërmarrjeve jo-Bujqësore. Me anë e rezultateve të marra nga Regjistrimi do të bëhet e mundur marrja e informacioneve shtesë për njësitë multi-rajonale (Shifra e afarizmit, nr. i punonjësve, pagat, etj). Në këtë mënyrë do të bëhet e mundur identifikimi i njërive lokale si dhe shpërndarja përkatëse e treguesve.

- **Censusi i Popullsisë**

Nëpërmjet këtij censusi do të merret informacion më i detajuar rreth punësimit sipas degëve të ekonomisë si një tregues shtesë për ndarjen rajonale të kompanive që ushtrojnë aktivitet në më shumë se një rajon. Rezultatet nga Censusi i Popullsisë do të jenë thelbësore në procesin e llogaritjeve si dhe në treguesit e VSHB-së dhe PBB për frymë duke siguruar një bazë nisëse (benchmark) për vlerësimin e popullsisë.

- **Censusi i Bujqësisë**

Censusi i ardhshëm i bujqësisë do të japë informacion të hollësishëm për degën e bujqësisë në shpërndarjen e VSHB sipas rajoneve statistikore.

- **Zgjerimi i Anketës Strukturore të Ndërmarrjeve**

Zgjerimi i pyetësorit të Anketës Strukturore të Ndërmarrjeve do të sigurojë të dhëna për modulën rajonal sidomos për kompanitë multirajonale me informacion rreth: Njësive lokale, numri i të punësuarve, pagat, si dhe të dhëna për sektorin e ndërtimit (investimet).

Ne këtë pyetësor do të mblidhet informacion i detajuar për kompanitë sipas madhësisë së tyre për periudhën kontabël.

5.1 Zgjerimet e mëtejshme të Llogarive Rajonale

Mbas implementimit të treguesve bazë makroekonomikë sipas rajoneve statistikore si VSHB-ja Rajonale sipas degëve dhe PBB-ja Rajonale, INSTAT do të fokusohet në zgjerimin e treguesve rajonale si Formimi Bruto i Kapitalit Fiks, Shpenzimet Rajonale të Qeverisë etj.

6. Publikimi , Politikat e Revizionimit

Llogaritë Rajonale në Shqipëri do të botohen rregullisht çdo vit pas publikimit të Llogarive Kombëtare Vjetore sipas kalendarit të botimeve. Treguesit vjetorë të PBB-së si dhe të Llogarive Rajonale dhe komponentët e tyre janë subjekt i revizionimeve.

Revizionimet kryesore lidhen me metodologjinë e përdorur me ndryshimet në koncepte, definicione dhe klasifikime të përdorura ose me përmirësimin e burimeve statistikore.

Duke marrë parasysh faktin se Llogaritë Rajonale janë një specifikim i Llogarive Kombëtare Vjetore, të gjitha ndryshimet në nivel kombëtar vjetor reflektohen në Llogaritë Rajonale.

Publikimi do të jetë i disponueshëm në faqen zyrtare të INSTAT www.instat.gov.al

Anekse

Aneks A. Nomenklatura e Veprimtarive Ekonomike

Kodi		Dega	
NVE Rev.1.1			
A	1	Bujqësia, gjuetia dhe silvikultura	Bujqësia, gjuetia dhe silvikultura
B	2	Peshkimi	Peshkimi
C	3	Industria Nxjerrëse	Industria nxjerrëse e produkteve energjetike
	4		Industria nxjerrëse e produkteve jo-energjetike
D	5	Industria përpunuese	Industria e produkteve ushqimore me bazë drithërat
	6		Industria e produkteve të tjera ushqimore
	7		Industria e tekstile, e veshjes dhe e lëkurës
	8		Industria e përpunimit të drurit, artikujve prej druri, mobiljeve, letrës, shtypshkrime dhe botime
	9		Produkte të koksifikimit, rafinimit dhe industrisë nukleare
	10		Industria kimike, kauçukut dhe plastikës.
	11		Industria e produkteve minerale jo-metalike
	12		Industria e metaleve bazë dhe fabrikimi i produkteve prej metali
	13		Industria e makineri pajisjeve
E	14	Energji elektrike, gaz, ujë dhe avull	Energji elektrike, gaz, ujë dhe avull
F	15	Ndërtimi	Ndërtimi
G	16	Tregtia me shumice dhe pakice, Riparimi i automobilave, motoçikletave dhe paisjeve shtëpiake	Tregtia
H	17	Hotele dhe restorante	Hotele dhe restorante
I	18	Transporti, magazinimi dhe komunikacioni	Transporti
	19		Posta dhe komunikacioni
J	20	Ndërmjetësimi monetar dhe financiar	Ndërmjetësimi monetar dhe financiar
K	21	Pasuritë e patundshme, dhënia me qera, aktivitete profesionale	Pasuritë e patundshme, dhënia me qera, aktivitete profesionale
L	22	Administrata publike dhe mbrojtja	Administrata publike dhe mbrojtja
M	23	Edukimi	Edukimi
N	24	Shëndetësia dhe veprimtari sociale	Shëndetësia
O	25	Aktivitete të tjera të shërbimit kolektiv , social dhe individual	Aktivitete të tjera të shërbimit kolektiv , social dhe individual

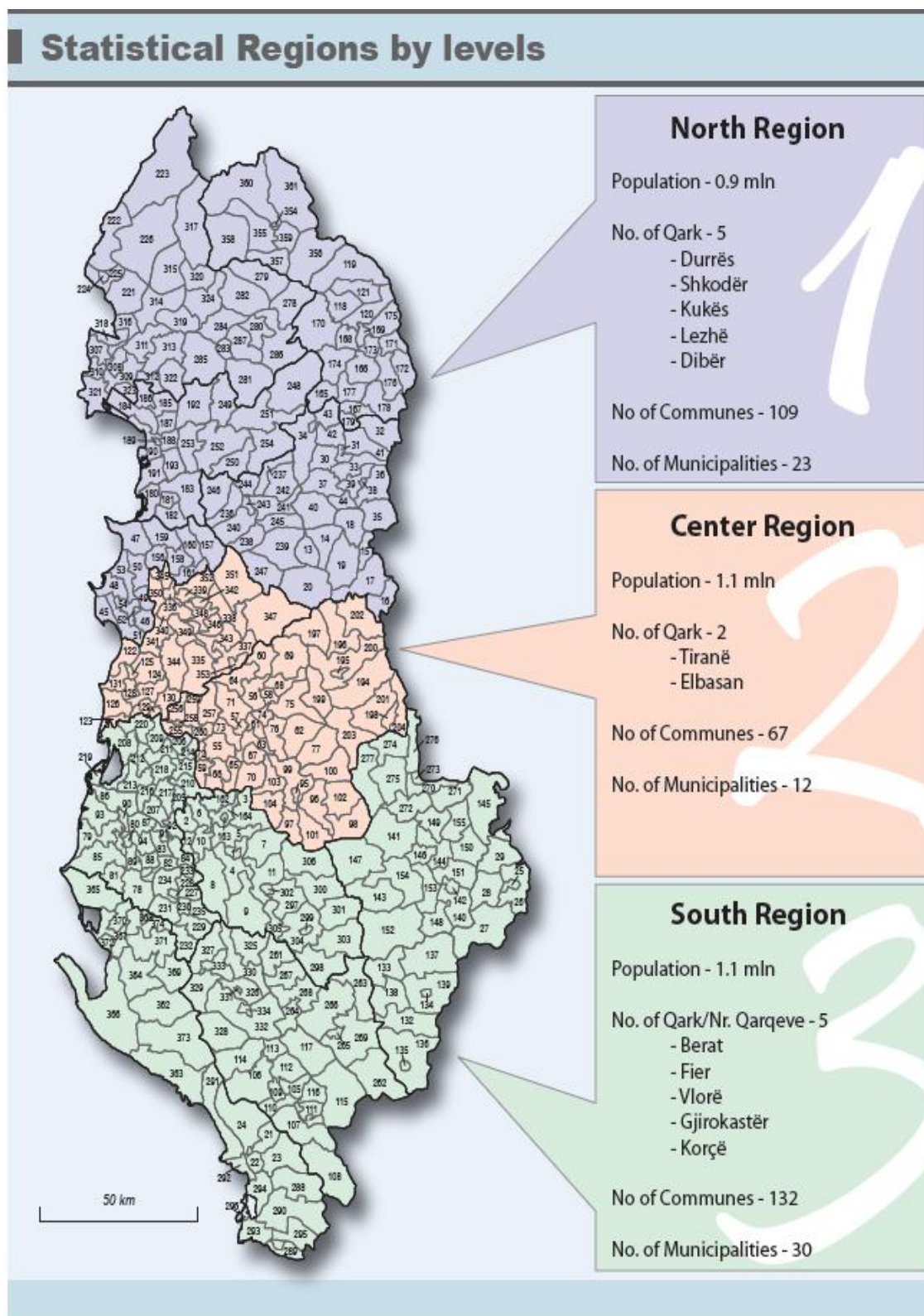
**Aneks B.1: Përshkrimi i burimeve të të dhënave sipas strukturës së aktiviteteve
A25 NVE Rev 1.1**

NVE Rev. 1.1	Burimet e të Dhënave
1. Bujqësia, gjuetia dhe silvikultura	Anketa Bujqësore nga Ministria e Bujqësisë
2. Peshkimi	Anketa mbi Peshkimin nga Ministria e Mjedisit
3. Industria nxjerrëse e produkteve energjetike	Bilance kontabël, ASN , AFP , të dhëna nga sigurimet
4. Industria nxjerrëse e produkteve jo-energjetike	Bilance kontabël, ASN , AFP , të dhëna nga sigurimet
5. Industria e produkteve ushqimore me bazë drithërat	Bilance kontabël, ASN , AFP , të dhëna nga sigurimet
6. Industria e produkteve të tjera ushqimore	Bilance kontabël, ASN , AFP , të dhëna nga sigurimet
7. Industria e tekstile, e veshjes dhe e lëkurës	Bilance kontabël, ASN , AFP , të dhëna nga sigurimet
8. Industria e përpunimit të drurit, artikujve prej druri, mobiljeve, letrës, shtypshkrime dhe botime	Bilance kontabël, ASN , AFP , të dhëna nga sigurimet
9. Produkte të koksifikimit, rafinimit dhe industrisë nukleare	Bilance kontabël, ASN , AFP , të dhëna nga sigurimet
10. Industria kimike, kauçukut dhe plastikës.	Bilance kontabël, ASN , AFP , të dhëna nga sigurimet
11. Industria e produkteve minerale jo-metalike	Bilance kontabël, ASN , AFP , të dhëna nga sigurimet
12. Industria e metaleve bazë dhe fabrikimi i produkteve prej metali	Bilance kontabël, ASN , AFP , të dhëna nga sigurimet
13. Industria e makineri pajisjeve	Bilance kontabël, ASN , AFP , të dhëna nga sigurimet
14. Energji elektrike, gaz, ujë dhe avull	Bilance kontabël, ASN , AFP , të dhëna nga sigurimet
15. Ndërtimi	Bilance kontabël, ASN , AFP , të dhëna nga sigurimet
16. Tregtia	Bilance kontabël, ASN , AFP , të dhëna nga sigurimet
17. Hotele dhe restorante	Bilance kontabël, ASN , AFP , të dhëna nga sigurimet
18. Transporti	Bilance kontabël, ASN , AFP , të dhëna nga sigurimet
19. Posta dhe komunikacioni	Bilance kontabël, ASN , AFP , të dhëna nga sigurimet
20. Ndërmjetësimi monetar dhe financiar	Raporti Vjetor i Sistemit Bankar , Bilancet Kontabël , të dhëna nga sigurimet
21. Pasuritë e patundshme, dhënia me qera, aktivitete profesionale	Bilance kontabël, ASN , AFP , TVSH dhe LSMS
22. Administrata publike dhe mbrojtja	Buxheti i Shtetit , të ardhurat dhe shpenzimet
23. Edukimi	Buxheti i Shtetit , të ardhurat dhe shpenzimet
24. Shëndetësia	Buxheti i Shtetit , të ardhurat dhe shpenzimet
25. Aktivitete të tjera të shërbimit kolektiv , social dhe individual	Bilance kontabël, ASN , AFP , të dhëna nga sigurimet

Aneks B.2: Përshkrimi i Metodës së aplikuar si dhe çelësi i përdorur sipas strukturës së aktiviteteve NVE Rev. 1.1

NVE Rev. 1.1	Metoda e aplikuar	Çelësi
1. Bujqësia, gjuetia dhe silvikultura	Top-down	Prodhimi
2. Peshkimi	Top-down	Prodhimi
3. Industria nxjerrëse e produkteve energjetike	Top-down	Paga dhe kont. shoqërore
4. Industria nxjerrëse e produkteve jo-energjetike	Top-down	Paga dhe kont. shoqërore
5. Industria e produkteve ushqimore me bazë drithërat	Top-down	Paga dhe kont. shoqërore
6. Industria e produkteve të tjera ushqimore	Top-down	Paga dhe kont. shoqërore
7. Industria e tekstile, e veshjes dhe e lëkurës	Top-down	Paga dhe kont. shoqërore
8. Industria e përpunimit të drurit, artikujve prej druri, mobiljeve, letrës, shtypshkrime dhe botime	Top-down	Paga dhe kont. shoqërore
9. Produkte të koksifikimit, rafinimit dhe industrisë nukleare	Top-down	Paga dhe kont. shoqërore
10. Industria kimike, kauçukut dhe plastikës.	Top-down	Paga dhe kont. shoqërore
11. Industria e produkteve minerale jo-metalike	Top-down	Paga dhe kont. shoqërore
12. Industria e metaleve bazë dhe fabrikimi i produkteve prej metali	Top-down	Paga dhe kont. shoqërore
13. Industria e makineri pajisjeve	Top-down	Paga dhe kont. shoqërore
14. Energji elektrike, gaz, ujë dhe avull	Top-down	Paga dhe kont. shoqërore
15. Ndërtimi	Top-down	Paga dhe kont. shoqërore
16. Tregtia	Top-down	Paga dhe kont. shoqërore
17. Hotele dhe restorante	Top-down	Paga dhe kont. shoqërore
18. Transporti	Top-down	Paga dhe kont. shoqërore
19. Posta dhe komunikacioni	Top-down	Paga dhe kont. shoqërore
20. Ndërmjetësimi monetar dhe financiar	Top-down	Paga dhe kont. shoqërore
21. Pasuritë e patundshme, dhënia me qera, aktivitete profesionale	Top-down	Paga dhe kont. shoqërore
22. Administrata publike dhe mbrojtja	Pseudo-bottom-up	Vlera e shtuar
23. Edukimi	Pseudo-bottom-up	Vlera e shtuar
24. Shëndetësia	Pseudo-bottom-up	Vlera e shtuar
25. Aktivitete të tjera të shërbimit kolektiv , social dhe individual	Top-down	Paga dhe kont. shoqërore

Aneks C: Harta



Name of Communes and Municipalities

1	Berat	78	Cakrani	155	Vreshtasi	232	Kuti	309	Bushati
2	Kutallia	79	Demenas	156	Bubqj	233	Ngraçani	310	Dajç
3	Lumasi	80	Fier	157	Cudhi	234	Qendër	311	Guri i Zi
4	Velabisht	81	Frakulla	158	Fushë-Krujë	235	Selita	312	Hajmell
5	Otlaku	82	Ruzhdia	159	Kodër Thumanë	236	Bazi	313	Vau i Dejës
6	Poshnja	83	Kumani	160	Kruja	237	Derjani	314	Postriba
7	Roshniku	84	Kurjani	161	Nikël	238	Gurra	315	Pulli
8	Sinja	85	Levani	162	Kozare	239	Klosi	316	Rrethinat
9	Tërpani	86	Libofsha	163	Kuqova	240	Komsi	317	Shaia
10	Ura Vajgurore	87	Mbrostari	164	Perondi	241	Lisi	318	Shkodra
11	Vërtopi	88	Patosi	165	Areni	242	Maçukull	319	Shllaku
12	Cukrali	89	Portëza	166	Bicaj	243	Burrell	320	Shoshi
13	Bulqiza	90	Qender	167	Bushtrica	244	Rukaj	321	Vellipoja
14	Fushë-Bulqiza	91	Roskovec	168	Kolshi	245	Supi	322	Vig Minelli
15	Gjorica	92	Struma	169	Kukësi	246	Ulëz	323	Barbullush
16	Trebisht	93	Topoja	170	Malzu	247	Xibëri	324	Temal
17	Ostreni	94	Zhamëza	171	Zapod Orgjost	248	Fani	325	Buzi
18	Shupenza	95	Gramshi	172	Shishtavec	249	Kaçinari	326	Fshat Memaliaj
19	Zerçani	96	Kodovjati	173	Shitqeni	250	Kthellë	327	Krahësi
20	Martaneshi	97	Kushova	174	Sumoj	251	Orosi	328	Kurvelesh
21	Delvina	98	Lenia	175	Tërthore	252	Rrësheni	329	Lopësi
22	Finkj	99	Pisnaji	176	Topojani	253	Rubiku	330	Lufinj
23	Mesopotami	100	Porocani	177	Ujmisht	254	Selita	331	Memaliaj
24	Vergo	101	Skënderbe	178	Grykë Caj	255	Gjoçaj	332	Qendër
25	Bilishti	102	Kukur	179	Kalisi	256	Karina	333	Qesarati
26	Qendër Bilsht	103	Suti	180	Fushë-Kuq	257	Pajova	334	Tepelena
27	Mirasi	104	Tunja	181	Laçi	258	Peqini	335	Baldushku
28	Hogësi	105	Antigoni	182	Mamurasi	259	Përparimi	336	Bërçulla
29	Progër	106	Çepo	183	Miloti	260	Sheza	337	Bërzhita
30	Arrasi	107	Dropull i Poshtëm	184	Balldreni	261	Balaban	338	Dajti
31	Fushë-Çidhën	108	Dropull i Sipërm	185	Bilishti	262	Çarçova	339	Kamëza
32	Kala e Dodës	109	Gjirokastra	186	Dajçi	263	Frashëri	340	Kashari
33	Kastrioti	110	Lazarati	187	Kallmet i Madh	264	Këlcyra	341	Ndroçi
34	Lura	111	Libohova	188	Kolçi	265	Pëmeti	342	Paskuqani
35	Maçellara	112	Lumshëria	189	Lezha	266	Qendër Piskavë	343	Petrela
36	Melani	113	Orina	190	Shëngjini	267	Suka	344	Peza
37	Muhuri	114	Picani	191	Shënkoll	268	Dëshnica	345	Preza
38	Peshkopia	115	Pogoni	192	Ungrej	269	Petrani	346	Farka
39	Qendër Tomini	116	Qendër Libohovë	193	Zejmeni	270	Bugmasi	347	Shëngjergji
40	Selisht	117	Zagoria	194	Hotoishti	271	Çërava	348	Tirana
41	Silova	118	Fajza	195	Librazhd	272	Dardhas	349	Vaqari
42	Zall Dardha	119	Golaj	196	Luniku	273	Pogradeci	350	Vlora
43	Zall Reç	120	Gjinaj	197	Orenja	274	Proptishti	351	Zallbastari
44	Luzni	121	Kruma	198	Prenjasi	275	Trabinja	352	Zall Hiri
45	Dumësi	122	Golemi	199	Polisi	276	Hudenishti	353	Kërnaba
46	Gjeçaj	123	Gosa	200	Qendër	277	Velçani	354	Bajram Cumi
47	Ishëm	124	Helmësi	201	Qukësi	278	Bierimi	355	Bujani
48	Katund i Ri	125	Kavaja	202	Stëbleva	279	Fierza	356	Bytyçi
49	Mamurras	126	Kryevidhi	203	Stravaj	280	Fushë-Arrëz	357	Fierza
50	Manëz	127	Lekaj	204	Rrajca	281	Gjeçani	358	Lekbibaj
51	Rashbull	128	Luz i Vogël	205	Alikaj	282	Iballa	359	Liugaj
52	Shjaku	129	Rrogovzhina	206	Ballagati	283	Puka	360	Margegaj
53	Sukthi	130	Sinaballa	207	Bubullima	284	Qelëzi	361	Tropoje Fshat
54	Xhafzotaj	131	Synej	208	Divjaka	285	Qemeli	362	Brataj
55	Belshi	132	Barmashi	209	Dushku	286	Qafë Mal	363	Himara
56	Bradasheshi	133	Çirni	210	Fiershegani	287	Rrapa	364	Koti
57	Cërniku	134	Erseka	211	Golemi	288	Dhivër	365	Novosele
58	Eibasani	135	Leskoviku	212	Grabiani	289	Konispoli	366	Orkuni
59	Fierza	136	Komuna Leskovik	213	Gradishta	290	Livadhja	367	Qendër
60	Funara	137	Mollasi	214	Hyzgjokaj	291	Lukova	368	Selenica
61	Gjeçani	138	Novosele	215	Karunara	292	Saranda	369	Sevastieri
62	Gjinari	139	Qender Ersekë	216	Kolonja	293	Xara	370	Shushica
63	Gostima	140	Drenova	217	Krutja	294	Aliko	371	Vlahina
64	Grapeni	141	Gora	218	Lushnja	295	Markati	372	Vlora
65	Grekani	142	Korça	219	Rremasi	296	Ksamili	373	Hore Vranisht
66	Kajani	143	Lekasi	220	Terbuff	297	Bogova	374	Armeni
67	Klosi	144	Liboniku	221	Gruemira	298	Çepani		
68	Labinot-Fushë	145	Liqenasi	222	Kastrati	299	Çorovoda		
69	Labinot-Mal	146	Mallq	223	Kelmendi	300	Gjërësi		
70	Mollasi	147	Moglica	224	Kopliku	301	Leshnja		
71	Papëri	148	Mollaj	225	Qendër	302	Polçani		
72	Rrasa	149	Pirgi	226	Shkreli	303	Potomi		
73	Shalësi	150	Pojani	227	Aranitasi	304	Qendër		
74	Shirgani	151	Qendër	228	Balishi	305	Vendresha		
75	Shushica	152	Vithkuq	229	Fratari	306	Zhepa		
76	Tregani	153	Voskop	230	Greshica	307	Ana e Malt		
77	Zavalna	154	Voskopojë	231	Hekal	308	Berdica		

Aneks D: Tabela

Tabela D.1. Vlera e Shtuar Bruto sipas Rajoneve Statistike Nivel 1, 2, 3 për vitet 2002-2011

(në milion lekë)

Code/ Kodi	Regional Levels/ Nivelet Statistike	2002	2003	2004	2005	2006	2007	2008	2009	2010	2011*
AL	The Republic of Albania/ Republika e Shqipërisë	574,246	633,247	679,634	737,636	795,185	872,641	973,827	1,028,519	1,094,635	1,162,335
AL01	<i>Veri/ Durrësi & North</i>	141,467	154,002	164,819	177,333	191,058	208,305	231,682	250,551	272,679	286,904
AL011		16,820	18,592	19,672	20,771	22,227	24,079	27,244	31,087	34,766	36,216
AL012		53,769	57,072	61,746	67,299	73,049	81,237	89,661	94,218	103,066	109,256
AL013		13,660	14,932	15,796	16,778	18,067	19,733	21,870	23,742	24,912	28,392
AL014		21,635	23,582	25,084	26,827	28,844	31,433	34,986	38,296	41,496	42,448
AL015		35,583	39,825	42,522	45,657	48,870	51,823	57,922	63,209	68,439	70,592
AL02	<i>Qendër / Tiranë & Elbasan</i>	259,793	288,216	310,564	342,187	369,704	410,243	462,230	477,462	498,221	529,540
AL021		50,733	56,748	61,103	66,314	70,984	75,208	85,442	88,150	100,353	107,394
AL022		209,060	231,468	249,461	275,872	298,720	335,035	376,788	389,312	397,867	422,147
AL03	<i>Jug /South</i>	172,986	191,029	204,250	218,116	234,423	254,093	279,915	300,506	323,735	345,891
AL031		28,814	31,860	33,814	35,809	38,030	41,036	45,746	49,464	51,447	55,465
AL032		57,878	63,519	68,002	72,340	77,839	83,683	91,124	98,869	109,520	114,046
AL033		15,878	17,187	18,266	19,410	21,004	22,296	24,477	25,811	28,943	30,981
AL034		35,964	40,421	43,204	46,861	50,622	56,474	62,005	64,051	67,933	72,724
AL035		34,452	38,042	40,964	43,697	46,928	50,604	56,563	62,311	65,892	72,675

* Vlerësimet për vitin 2011 janë paraprake

Tabela D.2. Produkti i Brëndshëm Bruto në çmime korrente

(në milion lekë)

Code/ Kodi	Regional Levels/ Nivelet Statistike	2002	2003	2004	2005	2006	2007	2008	2009	2010	2011*
AL	The Republic of Albania/ Republika e Shqipërise	622,711	694,097	751,022	814,797	882,209	967,670	1,089,293	1,148,083	1,222,462	1,282,255
AL01	<i>Veri/ Durrësi & North</i>	153,406	168,801	182,132	195,883	211,967	230,989	259,153	279,677	304,522	316,504
AL011	Dibër	18,240	20,378	21,738	22,944	24,659	26,701	30,474	34,700	38,826	39,953
AL012	Durrës	58,307	62,556	68,231	74,339	81,044	90,084	100,292	105,170	115,102	120,528
AL013	Kukës	14,813	16,366	17,455	18,533	20,045	21,881	24,463	26,502	27,822	31,321
AL014	Lezhë	23,460	25,848	27,719	29,634	32,001	34,856	39,134	42,747	46,342	46,827
AL015	Shkodër	38,586	43,652	46,988	50,433	54,218	57,466	64,790	70,557	76,431	77,875
AL02	<i>Qendër / Tiranë & Elbasan</i>	281,719	315,911	343,185	377,981	410,164	454,918	517,036	532,966	556,401	584,174
AL021	Elbasan	55,015	62,201	67,521	73,251	78,752	83,398	95,572	98,397	112,072	118,474
AL022	Tiranë	226,704	253,710	275,664	304,730	331,412	371,520	421,464	434,569	444,329	465,700
AL03	<i>Jug /South</i>	187,586	209,385	225,705	240,933	260,078	281,763	313,104	335,440	361,540	381,577
AL031	Berat	31,246	34,922	37,366	39,555	42,192	45,505	51,171	55,215	57,454	61,188
AL032	Fier	62,762	69,622	75,145	79,907	86,358	92,796	101,928	110,362	122,310	125,812
AL033	Gjirokastër	17,218	18,839	20,185	21,440	23,303	24,723	27,379	28,811	32,323	34,178
AL034	Korçë	38,999	44,305	47,742	51,763	56,162	62,624	69,357	71,497	75,866	80,227
AL035	Vlorë	37,360	41,697	45,267	48,268	52,064	56,115	63,269	69,554	73,587	80,173

* Vlerësimet për vitin 2011 janë paraprake

Tabela D.3. Produkti i Brëndshëm Bruto në çmime bazë

(në milion lekë)

Code/ Kodi	Regional Levels/ Nivelet Statistike	2002	2003	2004	2005	2006	2007	2008	2009	2010	2011*
AL	The Republic of Albania/ Republika e Shqipërisë	608,053	658,454	733,475	794,276	859,048	934,306	1,040,597	1,125,377	1,191,380	1,260,148
AL01	<i>Veri/ Durrësi & North</i>	150,941	161,967	179,045	191,874	206,841	223,400	246,688	272,924	297,251	310,519
AL011	Dibër	17,472	18,987	21,433	22,445	24,138	25,742	29,154	33,670	37,992	39,167
AL012	Durrës	58,739	61,691	67,075	73,164	78,956	87,296	94,848	103,231	112,210	118,602
AL013	Kukës	14,338	15,540	17,167	18,133	19,545	21,109	23,379	25,671	27,245	30,880
AL014	Lezhë	23,041	24,819	27,264	29,011	31,223	33,686	37,346	41,568	45,245	46,038
AL015	Shkodër	37,350	40,931	46,107	49,121	52,978	55,568	61,960	68,784	74,559	75,832
AL02	<i>Qendër / Tiranë & Elbasan</i>	275,955	298,780	332,052	366,547	398,082	439,970	495,836	525,462	542,380	577,132
AL021	Elbasan	53,642	58,431	65,578	71,294	76,940	80,352	91,152	95,791	109,473	115,444
AL022	Tiranë	222,312	240,349	266,474	295,253	321,142	359,618	404,684	429,671	432,906	461,687
AL03	<i>Jug /South</i>	181,157	197,706	222,378	235,856	254,126	270,936	298,073	326,991	351,750	372,497
AL031	Berat	30,552	32,828	36,889	38,729	41,358	43,805	48,830	53,851	56,162	60,426
AL032	Fier	60,156	65,748	74,309	78,542	84,334	88,828	96,753	107,075	118,742	122,194
AL033	Gjirokastrë	16,738	18,157	19,805	20,934	22,707	23,918	26,006	28,044	31,582	33,406
AL034	Korçë	37,562	41,112	47,400	50,309	54,936	60,182	65,914	70,060	73,789	78,368
AL035	Vlorë	36,149	39,862	43,975	47,341	50,792	54,203	60,570	67,961	71,476	78,102

* Vlerësimet për vitin 2011 janë paraprake

Tabela D.4. Produkti i Brëndshëm Bruto në Euro

në milion/ euro

Code/ Kodi	Regional Levels/ Nivelet Statistike	2002	2003	2004	2005	2006	2007	2008	2009	2010	2011*
AL	The Republic of Albania/ Republika e Shqipërise	4,705	5,048	5,882	6,561	7,168	7,827	8,870	8,694	8,872	9,137
AL01	<i>Veri/ Durrësi & North</i>	1,159	1,228	1,427	1,577	1,722	1,868	2,110	2,118	2,210	2,255
AL011	Dibër	138	148	170	185	200	216	248	263	282	285
AL012	Durrës	441	455	534	599	658	729	817	796	835	859
AL013	Kukës	112	119	137	149	163	177	199	201	202	223
AL014	Lezhë	177	188	217	239	260	282	319	324	336	334
AL015	Shkodër	292	317	368	406	441	465	528	534	555	555
AL02	<i>Qendër / Tiranë & Elbasan</i>	2,128	2,297	2,688	3,044	3,332	3,680	4,210	4,036	4,038	4,163
AL021	Elbasan	416	452	529	590	640	675	778	745	813	844
AL022	Tiranë	1,713	1,845	2,159	2,454	2,693	3,005	3,432	3,291	3,225	3,319
AL03	<i>Jug /South</i>	1,417	1,523	1,768	1,940	2,113	2,279	2,550	2,540	2,624	2,719
AL031	Berat	236	254	293	319	343	368	417	418	417	436
AL032	Fier	474	506	589	643	702	751	830	836	888	897
AL033	Gjirokastër	130	137	158	173	189	200	223	218	235	244
AL034	Korçë	295	322	374	417	456	507	565	541	551	572
AL035	Vlorë	282	303	355	389	423	454	515	527	534	571

* Vlerësimet për vitin 2011 janë paraprake

Tabela D.5. Produkti i Brëndshëm Bruto në PPS

në PPS

Code/ Kodi	Regional Levels/ Nivelet Statistike	2002*	2003*	2004*	2005	2006	2007	2008	2009	2010	2011**
AL	The Republic of Albania/ Republika e Shqipërise	-	-	-	15,601	17,189	18,436	20,331	20,635	21,096	21,457
AL01	<i>Veri/ Durrësi & North</i>	-	-	-	3,751	4,130	4,401	4,837	5,027	5,255	5,296
AL011	Dibër	-	-	-	439	480	509	569	624	670	669
AL012	Durrës	-	-	-	1,423	1,579	1,716	1,872	1,890	1,986	2,017
AL013	Kukës	-	-	-	355	391	417	457	476	480	524
AL014	Lezhë	-	-	-	567	624	664	730	768	800	784
AL015	Shkodër	-	-	-	966	1,056	1,095	1,209	1,268	1,319	1,303
					0	0	0	0	0	0	0
AL02	<i>Qendër / Tiranë & Elbasan</i>	-	-	-	7,237	7,992	8,667	9,650	9,579	9,602	9,776
AL021	Elbasan	-	-	-	1,403	1,534	1,589	1,784	1,769	1,934	1,983
AL022	Tiranë	-	-	-	5,835	6,457	7,078	7,866	7,811	7,668	7,793
					0	0	0	0	0	0	0
AL03	<i>Jug /South</i>	-	-	-	4,613	5,067	5,368	5,844	6,029	6,239	6,385
AL031	Berat	-	-	-	757	822	867	955	992	992	1,024
AL032	Fier	-	-	-	1,530	1,683	1,768	1,902	1,984	2,111	2,105
	Gjirokastë	-	-	-							
AL033	r	-	-	-	411	454	471	511	518	558	572
AL034	Korçë	-	-	-	991	1,094	1,193	1,295	1,285	1,309	1,343
AL035	Vlorë	-	-	-	924	1,014	1,069	1,181	1,250	1,270	1,342

* *Shënim:* Koeficienti PPS për vitet 2002-2004 nuk është i disponueshëm

** Vlerësimet për vitin 2011 janë paraprake

Tabela D.6. Rritja Reale e Produktit të Brëndshëm Bruto

<i>në %</i>											
Code/ Kodi	Regional Levels/ Nivelet Statistikore	2002	2003	2004	2005	2006	2007	2008	2009	2010	2011*
AL	The Republic of Albania/ Republika e Shqipërise	4.2	5.7	5.7	5.8	5.4	5.9	7.5	3.3	3.8	3.1
AL01	<i>Veri/ Durrësi & North</i>	4.4	5.6	6.1	5.3	5.6	5.4	6.8	5.3	6.3	2.0
AL011	Dibër	2.7	4.1	5.2	3.3	5.2	4.4	9.2	10.5	9.5	0.9
AL012	Durrës	4.8	5.8	7.2	7.2	6.2	7.7	5.3	2.9	6.7	3.0
AL013	Kukës	5.7	4.9	4.9	3.9	5.5	5.3	6.8	4.9	2.8	11.0
AL014	Lezhë	5.4	5.8	5.5	4.7	5.4	5.3	7.1	6.2	5.8	-0.7
AL015	Shkodër	3.6	6.1	5.6	4.5	5.0	2.5	7.8	6.2	5.7	-0.8
AL02	<i>Qendër / Tiranë & Elbasan</i>	4.7	6.1	5.1	6.8	5.3	7.3	9.0	1.6	1.8	3.7
AL021	Elbasan	2.9	6.2	5.4	5.6	5.0	2.0	9.3	0.2	11.3	3.0
AL022	Tiranë	5.2	6.0	5.0	7.1	5.4	8.5	8.9	1.9	-0.4	3.9
AL03	<i>Jug /South</i>	3.3	5.4	6.2	4.5	5.5	4.2	5.8	4.4	4.9	3.0
AL031	Berat	4.1	5.1	5.6	3.6	4.6	3.8	7.3	5.2	1.7	5.2
AL032	Fier	2.2	4.8	6.7	4.5	5.5	2.9	4.3	5.0	7.6	-0.1
AL033	Gjirokastër	5.5	5.5	5.1	3.7	5.9	2.6	5.2	2.4	9.6	3.4
AL034	Korçë	2.1	5.4	7.0	5.4	6.1	7.2	5.3	1.0	3.2	3.3
AL035	Vlorë	5.0	6.7	5.5	4.6	5.2	4.1	7.9	7.4	2.8	6.1

* Vlerësimet për vitin 2011 janë paraprake

Tabela D.7 Rajoni Statistikor Veri

Indikatorë Rajonal		Units	2002	2003	2004	2005	2006	2007	2008	2009	2010	2011*	Indicators in region
Vlera e Shtuar Bruto		Mill lekë	141,467	154,002	164,819	177,333	191,058	208,305	231,682	250,551	272,679	286,904	Gross Value Added
A+B	Bujqësia, gjuetia dhe pyjet;Peshkimi	%	28.5	29	27.6	25.7	24.3	23.9	23.6	22.9	23.6	23.1	A+B Agriculture, hunting and forestry; Fishing
C+D+E	Industria	%	6.2	8.2	9.5	10.1	10.6	9.1	9.7	10.3	11.9	12.1	C+D+E Industry
F	Ndërtim	%	8.5	9.8	9.9	10	10.3	10.8	10.9	10.2	8.0	7.9	F Construction
G+H+I	Tregëti, Hotele dhe Restorant;Transport dhe Komunikacioni	%	31.8	27.9	27.8	28.5	27.9	28.5	28.5	28.0	27.7	29.0	G+H+I Wholesale and retail trade, repair of motor vehicles and household goods, hotels and rest.; transport and communications
J+K	Ndërmjetësimi Financiare, pasuri të pa-tund, qera dhe të tjera aktiv prof.	%	15.5	15.1	14.7	14.7	15.9	16.3	15.5	16.2	16.1	15.8	J+K Financial, real-estate, renting and business activities
L to P	Shërbime të tjera	%	9.5	9.9	10.5	11.1	10.9	11.5	11.9	12.4	12.8	12.1	L to P Other service activities
Produkti I Brendshëm Bruto me çmime korrente		mill Lekë	153,406	168,801	182,132	195,883	211,967	230,989	259,153	279,677	304,522	316,504	Gross Domestic Product, in current prices
		mill Euro	1159.0	1227.6	1426.6	1577.3	1722.2	1868.5	2110.3	2117.8	2,210	2,255	
		PPS				3,759	4,139	4,410	4,883	5,048	5,255	5,296	
PBB, AL = 100		%	24.64	24.32	24.25	24.04	24.03	23.87	23.79	24.36	24.91	24.68	Gross Domestic Product, AL = 100
PBB, me çmimet e vitit të mëparshëm		mill Lekë	150,941	161,967	179,045	191,874	206,841	223,400	246,688	272,924	297,251	310,519	GDP, in basic price
Rritja Ekonomike e PBB-së		%	104.4	105.6	106.1	105.3	105.6	105.4	106.8	105.3	106.3	102.0	Growth Rate of Regional GDP
PBB për frymë		Lekë	---	---	---	---	---	---	---	---	---	---	GDP per capita
		Euro	---	---	---	---	---	---	---	---	---	---	
		PPS				---	--	---	---	---	---	---	
PBB për frymë, AL = 100		%	---	---	---	---	---	---	---	---	---	---	GDP per capita, AL = 100
PBB për frymë në PPS, EU27 = 100		%				---	---	---	---	---	---	---	GDP per capita in PPS, EU27 = 100

* Vlerësimet për vitin 2011 janë paraprake

Tabela D.8 Rajoni Statistikor Qendër

Indikatorë Rajonal		Units	2002	2003	2004	2005	2006	2007	2008	2009	2010	2011*	Indicators in region
Vlera e Shtuar Bruto		Mill lekë	259,793	288,216	310,564	342,187	369,704	410,243	462,230	477,462	498,221	529,540	Gross Value Added
A+B	Bujqësia, gjuetia dhe pyjet;Peshkimi	%	10.4	10.4	9.8	8.9	8.4	8.1	7.9	7.8	8.6	9.0	A+B Agriculture, hunting and forestry; Fishing
C+D+E	Industria	%	5.9	7.6	8.6	9.1	9.3	7.4	8.1	8.5	10.1	10.1	C+D+E Industry
F	Ndërtim	%	17.2	19.5	19.6	19.2	19.8	20.4	20.3	19.6	15.1	14.7	F Construction
G+H+I	Tregëti, Hotele dhe Restorant;Transport dhe Komunikacioni	%	44.1	39.5	39.4	39	38.2	38.6	38	37.3	38.8	39.3	G+H+I Wholesale and retail trade, repair of motor vehicles and household goods, hotels and rest.; transport and communications
J+K	Ndërmjetësimi Financiare, pasuri të pa-tund, qera dhe të tjera aktiv prof.	%	11.3	11.5	10.3	11.1	11.8	12.6	12.6	12.5	12.5	12.4	J+K Financial, real-estate, renting and business activities
L to P	Shërbime të tjera	%	11.2	11.4	12.3	12.7	12.4	12.9	13	14.3	14.9	14.5	L to P Other service activities
Produkti I Brendshëm Bruto me çmime korrente		mill Lekë	281,719	315,911	343,185	377,981	410,164	454,918	517,036	532,966	556,401	584,174	Gross Domestic Product, in current prices
		mill Euro	2128.4	2297.4	2688.0	3043.6	3332.5	859.4	4210.3	4035.8	4,038	4,163	
		PPS				7,253	8,010	8,685	9,742	9,621	9,602	9,776	
PBB, AL = 100		%	45.24	45.51	45.7	46.39	46.49	47.01	47.47	46.42	45.51	45.56	Gross Domestic Product, AL = 100
PBB, me çmimet e vitit të mëparshëm		mill Lekë	275,955	298,780	332,052	366,547	398,082	439,970	495,836	525,462	542,380	577,132	GDP, in basic price
Rritja Ekonomike e PBB-së		%	104.7	106.1	105.1	106.8	105.3	107.3	109	101.6	101.8	103.7	Growth Rate of Regional GDP
PBB për frymë		Lekë	--	---	--	---	--	---	--	---	--	---	GDP per capita
		Euro	---	--	---	--	---	--	---	--	---	--	
		PPS				--	---	--	---	--	---	--	
PBB për frymë, AL = 100		%	--	---	--	---	--	---	--	---	--	--	GDP per capita, AL = 100
PBB për frymë në PPS, EU27 = 100		%				--	---	--	---	--	---	--	GDP per capita in PPS, EU27 = 100

* Vlerësimet për vitin 2011 janë paraprake

Tabela D.9 Rajoni Statistikor Jug

Indikatorë Rajonal		Units	2002	2003	2004	2005	2006	2007	2008	2009	2010	2011*	Indicators in region
Vlera e Shtuar Bruto		Mill lekë	172,986	191,029	204,250	218,116	234,423	254,093	279,915	300,506	323,735	345,891	Gross Value Added
A+B	Bujqësia, gjuetia dhe pyjet;Peshkimi	%	38.7	38.9	37	34.6	32.9	32.5	32.4	32.5	32.2	32.6	A+B Agriculture, hunting and forestry; Fishing
C+D+E	Industria	%	9	10.6	12.5	13.5	14.2	12.7	12.5	12.5	14.1	15.0	C+D+E Industry
F	Ndërtim	%	7.3	8.3	8.4	8.5	8.8	9.3	9.5	9.0	7.1	6.8	F Construction
G+H+I	Tregëti, Hotele dhe Restorant;Transport dhe Komunikacioni	%	22.1	19.6	19.6	20.2	19.8	20.4	20.6	20.4	20.1	20.3	G+H+I Wholesale and retail trade, repair of motor vehicles and household goods, hotels and rest.; transport and communications
J+K	Ndërmjetësimi Financiare, pasuri të pa-tund, qera dhe të tjera aktiv prof.	%	14.3	13.8	13.3	13.6	14.7	15.2	14.7	14.9	14.9	14.5	J+K Financial, real-estate, renting and business activities
L to P	Shërbime të tjera	%	8.5	8.8	9.1	9.6	9.5	9.9	10.3	10.6	11.6	10.7	L to P Other service activities
Produkti I Brendshëm Bruto me çmime korrente		mill Lekë	187,586	209,385	225,705	240,933	260,078	281,763	313,104	335,440	361,540	381,577	Gross Domestic Product, in current prices
		mill Euro	1417.2	1522.7	1767.8	1940.1	2113.1	2279.2	2549.6	2540.1	2,624	2,719	
		PPS				4,623	5,079	5,379	5,900	6,055	6,239	6,385	
PBB, AL = 100		%	30.12	30.17	30.05	29.57	29.48	29.12	28.74	29.22	29.57	29.76	Gross Domestic Product, AL = 100
PBB, me çmimet e vitit të mëparshëm		mill Lekë	181,157	197,706	222,378	235,856	254,126	270,936	298,073	326,991	351,750	372,497	GDP, in basic price
Rritja Ekonomike e PBB-së		%	103.3	105.4	106.2	104.5	105.5	104.2	105.8	104.4	104.9	103.0	Growth Rate of Regional GDP
PBB për frymë		Lekë	--	---	--	---	--	---	--	--	---	--	GDP per capita
		Euro	--	---	--	---	--	---	--	--	---	--	
		PPS				--	---	--	---	--	---	--	
PBB për frymë, AL = 100		%	--	---	--	---	--	---	--	--	---	--	GDP per capita, AL = 100
PBB për frymë në PPS, EU27 = 100		%				--	---	--	---	--	---	--	GDP per capita in PPS, EU27 = 100

* Vlerësimet për vitin 2011 janë paraprake

Tabela D.10 Prefektura Dibër

Indikatorë Rajonal		Units	2002	2003	2004	2005	2006	2007	2008	2009	2010	2011*	Indicators in region
Vlera e Shtuar Bruto		Mill lekë	16,820	18,592	19,672	20,771	22,227	24,079	27,244	31,087	34,766	34,766	Gross Value Added
A+B	Bujqësia, gjuetia dhe pyjet;Peshkimi	%	44.7	44.7	43	40.7	38.8	38.4	37.3	35.2	35.2	33.7	A+B Agriculture, hunting and forestry; Fishing
C+D+E	Industria	%	3.3	4.9	5.8	6.7	6.9	5.8	8.3	9.6	11.8	13.3	C+D+E Industry
F	Ndërtim	%	3.3	3.8	3.9	4	4.1	4.3	4.3	4.5	3.5	3.5	F Construction
G+H+I	Tregëti, Hotele dhe Restorant;Transport dhe Komunikacioni	%	17.3	15.9	16	16.4	16.2	16.7	16.4	17.8	17.3	18.2	G+H+I Wholesale and retail trade, repair of motor vehicles and household goods, hotels and rest.; transport and communications
J+K	Ndërmjetësimi Financiare, pasuri të pa-tund, qera dhe të tjera aktiv prof.	%	18.5	17.6	17.5	17.6	19.2	19.5	18	17.3	16.8	16.7	J+K Financial, real-estate, renting and business activities
L to P	Shërbime të tjera	%	12.8	13.1	13.8	14.7	14.7	15.3	15.6	15.6	15.3	14.6	L to P Other service activities
Produkti I Brendshëm Bruto me çmime korrente		mill Lekë	18,240	20,378	21,738	22,944	24,659	26,701	30,474	34,700	38,826	39,953	Gross Domestic Product, in current prices
		mill Euro	137.8	148.2	170.3	184.8	200.3	216.0	248.2	262.8	282	285	
		PPS				440	482	510	574	626	670	669	
PBB, AL = 100		%	2.93	2.94	2.89	2.82	2.8	2.76	2.8	3.02	3.18	3.12	Gross Domestic Product, AL = 100
PBB, me çmimet e vitit të mëparshëm		mill Lekë	17,472	18,987	21,433	22,445	24,138	25,742	29,154	33,670	37,992	39,167	GDP, in basic price
Rritja Ekonomike e PBB-së		%	102.7	104.1	105.2	103.3	105.2	104.4	109.2	110.5	109.5	100.9	Growth Rate of Regional GDP
PBB për frymë		Lekë	--	---	--	---	--	---	--	--	---	--	GDP per capita
		Euro	--	---	--	---	--	---	--	--	---	--	
		PPS				--	---	--	---	--	---	--	
PBB për frymë, AL = 100		%	--	---	--	---	--	---	--	--	---	--	GDP per capita, AL = 100
PBB për frymë në PPS, EU27 = 100		%				--	---	--	---	--	---	--	GDP per capita in PPS, EU27 = 100

* Vlerësimet për vitin 2011 janë paraprake

Tabela D.11 Prefektura Durrës

Indikatorë Rajonal		Units	2002	2003	2004	2005	2006	2007	2008	2009	2010	2011*	Indicators in region
Vlera e Shtuar Bruto		Mill lekë	53,769	57,072	61,746	67,299	73,049	81,237	89,661	94,218	103,066	109,256	Gross Value Added
A+B	Bujqësia, gjuetia dhe pyjet;Peshkimi	%	18.1	18.9	17.8	16.3	15.3	14.8	14.7	14.4	14.8	14.2	A+B Agriculture, hunting and forestry; Fishing
C+D+E	Industria	%	10.2	12.7	14.4	15.2	16.5	16.5	16.1	15.1	16.7	16.3	C+D+E Industry
F	Ndërtim	%	7.3	8.6	8.6	8.5	8.8	9	9.1	9.3	7.5	7.4	F Construction
G+H+I	Tregëti, Hotele dhe Restorant;Transport dhe Komunikacioni	%	46.5	41.4	40.7	41	39.8	39.8	40.2	38.4	38.1	40.0	G+H+I Wholesale and retail trade, repair of motor vehicles and household goods, hotels and rest.; transport and communications
J+K	Ndërmjetësimi Financiare, pasuri të pa-tund, qera dhe të tjera aktiv prof.	%	11.3	11.3	10.8	10.7	11.5	11.6	11.1	12.8	12.5	12.3	J+K Financial, real-estate, renting and business activities
L to P	Shërbime të tjera	%	6.6	7.1	7.7	8.2	8	8.4	8.7	10.0	10.2	9.9	L to P Other service activities
Produkti I Brendshëm Bruto me çmime korrente		mill Lekë	58,307	62,556	68,231	74,339	81,044	90,084	100,292	105,170	115,102	120,528	Gross Domestic Product, in current prices
		mill Euro	440.5	454.9	534.4	598.6	658.5	728.7	816.7	796.4	835	859	
		PPS				1,426	1,583	1,720	1,890	1,898	1,986	2,017	
PBB, AL = 100		%	9.36	9.01	9.09	9.12	9.19	9.31	9.21	9.16	9.42	9.40	Gross Domestic Product, AL = 100
PBB, me çmimet e vitit të mëparshëm		mill Lekë	58,739	61,691	67,075	73,164	78,956	87,296	94,848	103,231	112,210	118,602	GDP, in basic price
Rritja Ekonomike e PBB-së		%	104.8	105.8	107.2	107.2	106.2	107.7	105.3	102.9	106.7	103.0	Growth Rate of Regional GDP
PBB për frymë		Lekë	--	---	--	---	--	---	--	--	---	--	GDP per capita
		Euro	--	---	--	---	--	---	--	--	---	--	
		PPS				--	---	--	---	--	---	--	
PBB për frymë, AL = 100		%	--	---	--	---	--	---	--	--	---	--	GDP per capita, AL = 100
PBB për frymë në PPS, EU27 = 100		%				--	---	--	---	--	---	--	GDP per capita in PPS, EU27 = 100

* Vlerësimet për vitin 2011 janë paraprake

Tabela D.12 Prefektura Kukës

Indikatorë Rajonal		Units	2002	2003	2004	2005	2006	2007	2008	2009	2010	2011*	Indicators in region
Vlera e Shtuar Bruto		Mill lekë	13,660	14,932	15,796	16,778	18,067	19,733	21,870	23,742	24,912	28,392	Gross Value Added
A+B	Bujqësia, gjuetia dhe pyjet;Peshkimi	%	30.9	31.3	30.1	28.4	26.9	26.4	26.1	26.5	28.7	34.0	A+B Agriculture, hunting and forestry; Fishing
C+D+E	Industria	%	1.6	2.1	2.5	2.8	2.8	1.9	2.5	2.7	3.4	3.0	C+D+E Industry
F	Ndërtim	%	12.6	14.5	14.8	15	15.6	16.3	16.5	18.2	14.0	12.7	F Construction
G+H+I	Tregëti, Hotele dhe Restorant;Transport dhe Komunikacioni	%	24.6	22.1	22.3	23.1	22.6	23.1	23.2	20.6	20.4	20.4	G+H+I Wholesale and retail trade, repair of motor vehicles and household goods, hotels and rest.; transport and communications
J+K	Ndërmjetësimi Financiare, pasuri të pa-tund, qera dhe të tjera aktiv prof.	%	17.9	17.2	17.1	17.1	18.6	18.7	17.6	17.8	18.4	16.7	J+K Financial, real-estate, renting and business activities
L to P	Shërbime të tjera	%	12.4	12.8	13.2	13.7	13.6	13.6	14.2	14.2	15.1	13.1	L to P Other service activities
Produkti I Brendshëm Bruto me çmime korrente		mill Lekë	14,813	16,366	17,455	18,533	20,045	21,881	24,463	26,502	27,822	31,321	Gross Domestic Product, in current prices
		mill Euro	111.9	119.0	136.7	149.2	162.9	177.0	199.2	200.7	202	223	
		PPS				356	391	418	461	478	480	524	
PBB, AL = 100		%	2.38	2.36	2.32	2.27	2.27	2.26	2.25	2.31	2.28	2.44	Gross Domestic Product, AL = 100
PBB, me çmimet e vitit të mëparshëm		mill Lekë	14,338	15,540	17,167	18,133	19,545	21,109	23,379	25,671	27,245	30,880	GDP, in basic price
Rritja Ekonomike e PBB-së		%	105.7	104.9	104.9	103.9	105.5	105.3	106.8	104.9	102.8	111.0	Growth Rate of Regional GDP
PBB për frymë		Lekë	--	---	--	---	--	---	--	--	---	--	GDP per capita
		Euro	--	---	--	---	--	---	--	--	---	--	
		PPS				--	---	--	---	--	---	--	
PBB për frymë, AL = 100		%	--	---	--	---	--	---	--	--	---	--	GDP per capita, AL = 100
PBB për frymë në PPS, EU27 = 100		%				--	---	--	---	--	---	--	GDP per capita in PPS, EU27 = 100

* Vlerësimet për vitin 2011 janë paraprake

Tabela D.13 Prefektura Lezhë

Indikatorë Rajonal		Units	2002	2003	2004	2005	2006	2007	2008	2009	2010	2011*	Indicators in region
Vlera e Shtuar Bruto		Mill lekë	21,635	23,582	25,084	26,827	28,844	31,433	34,986	38,296	41,496	42,448	Gross Value Added
A+B	Bujqësia, gjuetia dhe pyjet;Peshkimi	%	31.2	31.8	30.4	28.4	26.9	26.5	26.2	24.8	26.1	24.8	A+B Agriculture, hunting and forestry; Fishing
C+D+	Industria	%	2.6	3.8	4.5	4.8	4.8	3.1	3.9	5.5	7.4	7.6	C+D+ Industry
E		%											E
F	Ndërtim	%	12.2	14.1	14.4	14.5	15.1	15.8	15.9	13.1	9.7	9.8	F Construction
G+H+I	Tregëti, Hotele dhe Restorant;Transport dhe Komunikacioni	%	26.5	22.9	23.1	23.8	23.4	23.9	23.9	25.2	25.3	26.3	G+H+I Wholesale and retail trade, repair of motor vehicles and household goods, hotels and rest.; transport and communications
J+K	Ndërmjetësimi Financiare, pasuri të pa-tund, qera dhe të tjera aktiv prof.	%	17	16.6	16.2	16.3	17.7	18	17.1	18.4	18.3	18.6	J+K Financial, real-estate, renting and business activities
L to P	Shërbime të tjera	%	10.4	10.8	11.5	12.2	12.1	12.7	13.1	13.0	13.2	12.9	L to P Other service activities
Produkti I Brendshëm Bruto me çmime korrente		mill Lekë	23,460	25,848	27,719	29,634	32,001	34,856	39,134	42,747	46,342	46,827	Gross Domestic Product, in current prices
		mill Euro	177.2	188.0	217.1	238.6	260.0	282.0	318.7	323.7	336	334	
		PPS				569	625	665	737	772	800	784	
PBB, AL = 100		%	3.77	3.72	3.69	3.64	3.63	3.6	3.59	3.72	3.79	3.65	Gross Domestic Product, AL = 100
PBB, me çmimet e vitit të mëparshëm		mill Lekë	23,041	24,819	27,264	29,011	31,223	33,686	37,346	41,568	45,245	46,038	GDP, in basic price
Rritja Ekonomike e PBB-së		%	105.4	105.8	105.5	104.7	105.4	105.3	107.1	106.2	105.8	99.3	Growth Rate of Regional GDP
PBB për frymë		Lekë	--	---	--	---	--	---	--	--	---	--	GDP per capita
		Euro	--	---	--	---	--	---	--	--	---	--	
		PPS				--	---	--	---	--	---	--	
PBB për frymë, AL = 100		%	--	---	--	---	--	---	--	--	---	--	GDP per capita, AL = 100
PBB për frymë në PPS, EU27 = 100		%	--	---	--	---	--	---	--	--	---	--	GDP per capita in PPS, EU27 = 100

* Vlerësimet për vitin 2011 janë paraprake

Tabela D.14 Prefektura Shkodër

Indikatorë Rajonal		Units	2002	2003	2004	2005	2006	2007	2008	2009	2010	2011*	Indicators in region
Vlera e Shtuar Bruto		Mill lekë	35,583	39,825	42,522	45,657	48,870	51,823	57,922	63,209	68,439	70,592	Gross Value Added
A+B	Bujqësia, gjuetia dhe pyjet;Peshkimi	%	34.1	33.7	32.1	29.9	28.5	28.8	28.3	27.0	27.4	25.9	A+B Agriculture, hunting and forestry; Fishing
C+D+E	Industria	%	5.4	8.2	9.7	10	9.8	5.5	6.6	9.2	10.6	11.3	C+D+E Industry
F	Ndërtim	%	8.9	10.1	10.2	10.3	10.7	11.5	11.6	9.4	7.7	7.8	F Construction
G+H+I	Tregëti, Hotele dhe Restorant;Transport dhe Komunikacioni	%	22.4	19.4	19.5	20.3	20	21.1	20.8	22.0	21.3	22.7	G+H+I Wholesale and retail trade, repair of motor vehicles and household goods, hotels and rest.; transport and communications
J+K	Ndërmjetësimi Financiare, pasuri të pa-tund, qera dhe të tjera aktiv prof.	%	18.6	17.8	17.1	17.4	18.9	20.1	19.2	18.9	18.8	18.9	J+K Financial, real-estate, renting and business activities
L to P	Shërbime të tjera	%	10.6	10.7	11.4	12	12	13	13.4	13.5	14.2	13.5	L to P Other service activities
Produkti I Brendshëm Bruto me çmime korrente		mill Lekë	38,586	43,652	46,988	50,433	54,218	57,466	64,790	70,557	76,431	77,875	Gross Domestic Product, in current prices
		mill Euro	291.5	317.5	368.0	406.1	440.5	464.8	527.6	534.3	555	555	
		PPS				966	1,056	1,095	1,209	1,268	1,319	1,303	
PBB, AL = 100		%	6.2	6.29	6.26	6.19	6.15	5.94	5.95	6.15	6.25	6.07	Gross Domestic Product, AL = 100
PBB, me çmimet e vitit të mëparshëm		mill Lekë	37,350	40,931	46,107	49,121	52,978	55,568	61,960	68,784	74,559	75,832	GDP, in basic price
Rritja Ekonomike e PBB-së		%	103.6	106.1	105.6	104.5	105	102.5	107.8	106.2	105.7	99.2	Growth Rate of Regional GDP
PBB për frymë		Lekë	--	---	--	---	--	---	--	--	---	--	GDP per capita
		Euro	--	---	--	---	--	---	--	--	---	--	
		PPS				--	---	--	---	--	---	--	
PBB për frymë, AL = 100		%	--	---	--	---	--	---	--	--	---	--	GDP per capita, AL = 100
PBB për frymë në PPS, EU27 = 100		%				--	---	--	---	--	---	--	GDP per capita in PPS, EU27 = 100

* Vlerësimet për vitin 2011 janë paraprake

Tabela D.15 Prefektura Elbasan

Indikatorë Rajonal		Units	2002	2003	2004	2005	2006	2007	2008	2009	2010	2011*	Indicators in region
Vlera e Shtuar Bruto		Mill lekë	50,733	56,748	61,103	66,314	70,984	75,208	85,442	88,150	100,353	107,394	Gross Value Added
A+B	Bujqësia, gjuetia dhe pyjet;Peshkimi	%	29.6	29.3	27.6	25.5	24.3	24.5	23.8	23.4	24.6	26.3	A+B Agriculture, hunting and forestry; Fishing
C+D+E	Industria	%	10.9	14.7	16.8	18	18.6	14.7	16.6	18.1	20.2	19.9	C+D+E Industry
F	Ndërtim	%	7.1	8	8	8	8.3	8.9	8.8	7.5	5.5	5.3	F Construction
G+H+I	Tregëti, Hotele dhe Restorant;Transport dhe Komunikacioni	%	33.9	29.8	29.3	29.7	29.1	30.6	29.9	26.8	27.9	27.8	G+H+I Wholesale and retail trade, repair of motor vehicles and household goods, hotels and rest.; transport and communications
J+K	Ndërmjetësimi Financiare, pasuri të pa-tund, qera dhe të tjera aktiv prof.	%	10	9.7	9.1	9.3	10.1	10.8	10.3	10.9	10.2	10.0	J+K Financial, real-estate, renting and business activities
L to P	Shërbime të tjera	%	8.6	8.7	9.1	9.6	9.6	10.4	10.6	13.3	11.5	10.7	L to P Other service activities
Produkti I Brendshëm Bruto me çmime korrente		mill Lekë	55,015	62,201	67,521	73,251	78,752	83,398	95,572	98,397	112,072	118,474	Gross Domestic Product, in current prices
		mill Euro	415.6	452.4	528.9	589.8	639.8	674.6	778.3	745.1	813	844	
		PPS				1,406	1,538	1,592	1,801	1,776	1,934	1,983	
PBB, AL = 100		%	8.83	8.96	8.99	8.99	8.93	8.62	8.77	8.57	9.17	9.24	Gross Domestic Product, AL = 100
PBB, me çmimet e vitit të mëparshëm		mill Lekë	53,642	58,431	65,578	71,294	76,940	80,352	91,152	95,791	109,473	115,444	GDP, in basic price
Rritja Ekonomike e PBB-së		%	102.9	106.2	105.4	105.6	105	102	109.3	100.2	111.3	103.0	Growth Rate of Regional GDP
PBB për frymë		Lekë	--	---	--	---	--	---	--	--	---	--	GDP per capita
		Euro	--	---	--	---	--	---	--	--	---	--	
		PPS				--	---	--	---	--	---	--	
PBB për frymë, AL = 100		%	--	---	--	---	--	---	--	--	---	--	GDP per capita, AL = 100
PBB për frymë në PPS, EU27 = 100		%				--	---	--	---	--	---	--	GDP per capita in PPS, EU27 = 100

* Vlerësimet për vitin 2011 janë paraprake

Tabela D.16 Prefektura Tiranë

Indikatorë Rajonal		Units	2002	2003	2004	2005	2006	2007	2008	2009	2010	2011*	Indicators in region
Vlera e Shtuar Bruto		Mill lekë	209,060	231,468	249,461	275,872	298,720	335,035	376,788	389,312	397,867	422,147	Gross Value Added
A+B	Bujqësia, gjuetia dhe pyjet;Peshkimi	%	5.8	5.8	5.5	5	4.7	4.5	4.4	4.2	4.5	4.6	A+B Agriculture, hunting and forestry; Fishing
C+D+E	Industria	%	4.7	5.9	6.6	6.9	7.1	5.8	6.2	6.4	7.5	7.5	C+D+E Industry
F	Ndërtim	%	19.6	22.3	22.4	21.9	22.6	22.9	22.9	22.3	17.5	17.1	F Construction
G+H+I	Tregëti, Hotele dhe Restorant;Transport dhe Komunikacioni	%	46.5	41.9	41.8	41.3	40.4	40.4	39.9	39.7	41.5	42.3	G+H+I Wholesale and retail trade, repair of motor vehicles and household goods, hotels and rest.; transport and communications
J+K	Ndërmjetësimi Financiare, pasuri të pa-tund, qera dhe të tjera aktiv prof.	%	11.6	12	10.6	11.5	12.2	13	13.1	12.9	13.1	13.0	J+K Financial, real-estate, renting and business activities
L to P	Shërbime të tjera	%	11.8	12.1	13.1	13.4	13.1	13.4	13.6	14.5	15.8	15.5	L to P Other service activities
Produkti I Brendshëm Bruto me çmime korrente		mill Lekë	226,704	253,710	275,664	304,730	331,412	371,520	421,464	434,569	444,329	465,700	Gross Domestic Product, in current prices
		mill Euro	1712.8	1845.1	2159.1	2453.8	2692.6	184.8	3432.0	3290.7	3,225	3,319	
		PPS				5,847	6,472	7,092	7,941	7,844	7,668	7,793	
PBB, AL = 100		%	36.41	36.55	36.71	37.4	37.57	38.39	38.69	37.85	36.35	36.32	Gross Domestic Product, AL = 100
PBB, me çmimet e vitit të mëparshëm		mill Lekë	222,312	240,349	266,474	295,253	321,142	359,618	404,684	429,671	432,906	461,687	GDP, in basic price
Rritja Ekonomike e PBB-së		%	105.2	106	105	107.1	105.4	108.5	108.9	101.9	99.6	103.9	Growth Rate of Regional GDP
PBB për frymë		Lekë	--	---	--	---	--	---	--	--	---	--	GDP per capita
		Euro	--	---	--	---	--	---	--	--	---	--	
		PPS				--	---	--	---	--	---	--	
PBB për frymë, AL = 100		%	--	---	--	---	--	---	--	--	---	--	GDP per capita, AL = 100
PBB për frymë në PPS, EU27 = 100		%				--	---	--	---	--	---	--	GDP per capita in PPS, EU27 = 100

* Vlerësimet për vitin 2011 janë paraprake

Tabela D.17 Prefektura Berat

Indikatorë Rajonal		Units	2002	2003	2004	2005	2006	2007	2008	2009	2010	2011*	Indicators in region
Vlera e Shtuar Bruto		Mill lekë	28,814	31,860	33,814	35,809	38,030	41,036	45,746	49,464	51,447	55,465	Gross Value Added
A+B	Bujqësia, gjuetia dhe pyjet;Peshkimi	%	40.8	40.9	39.2	37	35.6	35.3	34.8	32.0	32.8	34.4	A+B Agriculture, hunting and forestry; Fishing
C+D+E	Industria	%	4.9	6.8	8	8.3	8.6	6.5	7.2	9.2	8.0	8.1	C+D+E Industry
F	Ndërtim	%	9.5	10.8	11.1	11.3	11.9	12.5	12.6	11.5	9.7	9.3	F Construction
G+H+I	Tregëti, Hotele dhe Restorant;Transport dhe Komunikacioni	%	27.8	24.7	24.8	25.7	25.4	26.2	26.1	25.7	26.0	26.7	G+H+I Wholesale and retail trade, repair of motor vehicles and household goods, hotels and rest.; transport and communications
J+K	Ndërmjetësimi Financiare, pasuri të pa-tund, qera dhe të tjera aktiv prof.	%	9	8.7	8.5	8.6	9.5	9.8	9.3	10.6	10.9	10.5	J+K Financial, real-estate, renting and business activities
L to P	Shërbime të tjera	%	7.9	8.1	8.5	9.1	9.1	9.6	9.9	11.1	12.5	11.0	L to P Other service activities
Produkti I Brendshëm Bruto me çmime korrente		mill Lekë	31,246	34,922	37,366	39,555	42,192	45,505	51,171	55,215	57,454	61,188	Gross Domestic Product, in current prices
		mill Euro	236.1	254.0	292.7	318.5	342.8	368.1	416.7	418.1	417	436	
		PPS				759	824	869	964	997	992	1,024	
PBB, AL = 100		%	5.02	5.03	4.98	4.85	4.78	4.7	4.7	4.81	4.70	4.77	Gross Domestic Product, AL = 100
PBB, me çmimet e vitit të mëparshëm		mill Lekë	30,552	32,828	36,889	38,729	41,358	43,805	48,830	53,851	56,162	60,426	GDP, in basic price
Rritja Ekonomike e PBB-së		%	104.1	105.1	105.6	103.6	104.6	103.8	107.3	105.2	101.7	105.2	Growth Rate of Regional GDP
PBB për frymë		Lekë	--	---	--	---	--	---	--	--	---	--	GDP per capita
		Euro	--	---	--	---	--	---	--	--	---	--	
		PPS				--	---	--	---	--	---	--	
PBB për frymë, AL = 100		%	--	---	--	---	--	---	--	--	---	--	GDP per capita, AL = 100
PBB për frymë në PPS, EU27 = 100		%				--	---	--	---	--	---	--	GDP per capita in PPS, EU27 = 100

* Vlerësimet për vitin 2011 janë paraprake

Tabela D.18 Prefektura Fier

Indikatorë Rajonal		Units	2002	2003	2004	2005	2006	2007	2008	2009	2010	2011*	Indicators in region
Vlera e Shtuar Bruto		Mill lekë	57,878	63,519	68,002	72,340	77,839	83,683	91,124	98,869	109,520	114,046	Gross Value Added
A+B	Bujqësia, gjuetia dhe pyjet;Peshkimi	%	46.2	46.6	44.3	41.7	39.5	39.4	39.7	39.0	39.8	36.8	A+B Agriculture, hunting and forestry; Fishing
C+D+E	Industria	%	11.9	13.1	15.5	17.1	18.6	17.1	16.2	15.7	17.9	20.7	C+D+E Industry
F	Ndërtim	%	4.7	5.4	5.4	5.5	5.7	6.1	6.3	6.3	4.7	4.6	F Construction
G+H+I	Tregëti, Hotele dhe Restorant;Transport dhe Komunikacioni	%	19.1	17.2	17	17.4	17	17.6	18	18.5	17.4	18.0	G+H+I Wholesale and retail trade, repair of motor vehicles and household goods, hotels and rest.; transport and communications
J+K	Ndërmjetësimi Financiare, pasuri të pa-tund, qera dhe të tjera aktiv prof.	%	11.6	11.2	10.9	10.9	11.9	12.2	11.8	11.8	11.6	11.5	J+K Financial, real-estate, renting and business activities
L to P	Shërbime të tjera	%	6.4	6.6	6.9	7.3	7.3	7.7	8.1	8.7	8.6	8.3	L to P Other service activities
Produkti I Brendshëm Bruto me çmime korrente		mill Lekë	62,762	69,622	75,145	79,907	86,358	92,796	101,928	110,362	122,310	125,812	Gross Domestic Product, in current prices
		mill Euro	474.2	506.3	588.6	643.4	701.6	750.6	830.0	835.7	888	897	
		PPS				1,533	1,686	1,772	1,921	1,992	2,111	2,105	
PBB, AL = 100		%	10.08	10.03	10.01	9.81	9.79	9.59	9.36	9.61	10.01	9.81	Gross Domestic Product, AL = 100
PBB, me çmimet e vitit të mëparshëm		mill Lekë	60,156	65,748	74,309	78,542	84,334	88,828	96,753	107,075	118,742	122,194	GDP, in basic price
Rritja Ekonomike e PBB-së		%	102.2	104.8	106.7	104.5	105.5	102.9	104.3	105.0	107.6	99.9	Growth Rate of Regional GDP
PBB për frymë		Lekë	--	---	--	---	--	---	--	--	---	--	GDP per capita
		Euro	--	---	--	---	--	---	--	--	---	--	
		PPS				--	---	--	---	--	---	--	
PBB për frymë, AL = 100		%	--	---	--	---	--	---	--	--	---	--	GDP per capita, AL = 100
PBB për frymë në PPS, EU27 = 100		%				--	---	--	---	--	---	--	GDP per capita in PPS, EU27 = 100

* Vlerësimet për vitin 2011 janë paraprake

Tabela D.19 Prefektura Gjirokastrë

Indikatorë Rajonal		Units	2002	2003	2004	2005	2006	2007	2008	2009	2010	2011*	Indicators in region
Vlera e Shtuar Bruto		Mill lekë	15,878	17,187	18,266	19,410	21,004	22,296	24,477	25,811	28,943	30,981	Gross Value Added
A+B	Bujqësia, gjuetia dhe pyjet;Peshkimi	%	32.6	33.4	32	30.1	28.4	28.6	28.7	29.4	26.7	29.6	A+B Agriculture, hunting and forestry; Fishing
C+D+E	Industria	%	4.3	6.2	7.1	7.5	7.3	4.2	4.7	6.0	7.1	6.7	C+D+E Industry
F	Ndërtim	%	4.4	5.1	5.2	5.3	5.5	5.9	6	6.3	4.5	4.4	F Construction
G+H+I	Tregëti, Hotele dhe Restorant;Transport dhe Komunikacioni	%	18.2	15.2	15.5	16.5	16.1	17	17.2	16.9	16.5	16.2	G+H+I Wholesale and retail trade, repair of motor vehicles and household goods, hotels and rest.; transport and communications
J+K	Ndërmjetësimi Financiare, pasuri të pa-tund, qera dhe të tjera aktiv prof.	%	28.6	27.8	27.5	27.4	29.7	30.7	29.2	31.1	30.1	29.0	J+K Financial, real-estate, renting and business activities
L to P	Shërbime të tjera	%	11.8	12.3	12.7	13.2	13.1	13.6	14.3	10.3	15.0	14.1	L to P Other service activities
Produkti I Brendshëm Bruto me çmime korrente		mill Lekë	17,218	18,839	20,185	21,440	23,303	24,723	27,379	28,811	32,323	34,178	Gross Domestic Product, in current prices
		mill Euro	130.1	137.0	158.1	172.6	189.3	200.0	223.0	218.2	235	244	
		PPS				411	455	472	516	520	558	572	
PBB, AL = 100		%	2.77	2.71	2.69	2.63	2.64	2.55	2.51	2.51	2.64	2.67	Gross Domestic Product, AL = 100
PBB, me çmimet e vitit të mëparshëm		mill Lekë	16,738	18,157	19,805	20,934	22,707	23,918	26,006	28,044	31,582	33,406	GDP, in basic price
Rritja Ekonomike e PBB-së		%	105.5	105.5	105.1	103.7	105.9	102.6	105.2	102.4	109.6	103.4	Growth Rate of Regional GDP
PBB për frymë		Lekë	--	---	--	---	--	---	--	--	---	--	GDP per capita
		Euro	--	---	--	---	--	---	--	--	---	--	
		PPS				--	---	--	---	--	---	--	
PBB për frymë, AL = 100		%	--	---	--	---	--	---	--	--	---	--	GDP per capita, AL = 100
PBB për frymë në PPS, EU27 = 100		%				--	---	--	---	--	---	--	GDP per capita in PPS, EU27 = 100

* Vlerësimet për vitin 2011 janë paraprake

Tabela D.20 Prefektura Korçë

Indikatorë Rajonal		Units	2002	2003	2004	2005	2006	2007	2008	2009	2010	2011*	Indicators in region
Vlera e Shtuar Bruto		Mill lekë	35,964	40,421	43,204	46,861	50,622	56,474	62,005	64,051	67,933	72,724	Gross Value Added
A+B	Bujqësia, gjuetia dhe pyjet;Peshkimi	%	37.3	36.7	34.9	32.2	30.4	29.2	29.3	31.5	30.1	31.6	A+B Agriculture, hunting and forestry; Fishing
C+D+E	Industria	%	12.1	14.1	16.5	17.8	19.1	19.1	18	16.8	19.1	18.5	C+D+E Industry
F	Ndërtim	%	5.4	6	6.1	6.1	6.3	6.4	6.6	5.8	5.0	4.8	F Construction
G+H+I	Tregëti, Hotele dhe Restorant;Transport dhe Komunikacioni	%	21.2	19.1	19.1	19	18.6	18.7	18.9	18.0	17.4	17.7	G+H+I Wholesale and retail trade, repair of motor vehicles and household goods, hotels and rest.; transport and communications
J+K	Ndërmjetësimi Financiare, pasuri të pa-tund, qera dhe të tjera aktiv prof.	%	13.9	13.8	12.6	13.6	14.4	15.2	15.4	14.7	14.6	14.3	J+K Financial, real-estate, renting and business activities
L to P	Shërbime të tjera	%	10.1	10.2	10.8	11.2	11.1	11.3	11.9	13.1	13.8	13.0	L to P Other service activities
Produkti I Brendshëm Bruto me çmime korrente		mill Lekë	38,999	44,305	47,742	51,763	56,162	62,624	69,357	71,497	75,866	80,227	Gross Domestic Product, in current prices
		mill Euro	294.6	322.2	373.9	416.8	456.3	506.6	564.8	541.4	551	572	
		PPS				993	1,097	1,196	1,307	1,291	1,309	1,343	
PBB, AL = 100		%	6.26	6.38	6.36	6.35	6.37	6.47	6.37	6.23	6.21	6.26	Gross Domestic Product, AL = 100
PBB, me çmimet e vitit të mëparshëm		mill Lekë	37,562	41,112	47,400	50,309	54,936	60,182	65,914	70,060	73,789	78,368	GDP, in basic price
Rritja Ekonomike e PBB-së		%	102.1	105.4	107	105.4	106.1	107.2	105.3	101.0	103.2	103.3	Growth Rate of Regional GDP
PBB për frymë		Lekë	--	---	--	---	--	---	--	---	--	---	GDP per capita
		--	---	--	---	--	---	--	---	--	---	--	
				--	---	--	---	--	---	--	---	--	
PBB për frymë, AL = 100		%	--	---	--	---	--	---	--	---	--	---	GDP per capita, AL = 100
PBB për frymë në PPS, EU27 = 100		%			--	---	--	---	--	---	--	---	GDP per capita in PPS, EU27 = 100

* Vlerësimet për vitin 2011 janë paraprake

Tabela D.21 Prefektura Vlorë

Indikatorë Rajonal		Units	2002	2003	2004	2005	2006	2007	2008	2009	2010	2011*	Indicators in region
Vlera e Shtuar Bruto		Mill lekë	34,452	38,042	40,964	43,697	46,928	50,604	56,563	62,311	65,892	72,675	Gross Value Added
A+B	Bujqësia, gjuetia dhe pyjet;Peshkimi	%	28.8	29	27.4	25.7	24.4	24.3	23.8	25.2	23.8	27.0	A+B Agriculture, hunting and forestry; Fishing
C+D+E	Industria	%	6.4	8	9.7	9.7	9.4	6.9	8.4	8.1	10.5	11.3	C+D+E Industry
F	Ndërtim	%	13.1	14.9	15	15.2	15.8	16.7	16.7	15.7	12.2	11.5	F Construction
G+H+I	Tregëti, Hotele dhe Restorant;Transport dhe Komunikacioni	%	25.2	22.1	22.1	23.3	22.9	23.9	23.6	23.2	24.3	23.5	G+H+I Wholesale and retail trade, repair of motor vehicles and household goods, hotels and rest.; transport and communications
J+K	Ndërmjetësimi Financiare, pasuri të pa-tund, qera dhe të tjera aktiv prof.	%	17.1	16.3	15.8	15.9	17.3	17.8	16.7	16.8	17.2	16.1	J+K Financial, real-estate, renting and business activities
L to P	Shërbime të tjera	%	9.5	9.7	9.9	10.3	10.2	10.5	10.7	11.0	12.0	10.6	L to P Other service activities
Produkti I Brendshëm Bruto me çmime korrente		mill Lekë	37,360	41,697	45,267	48,268	52,064	56,115	63,269	69,554	73,587	80,173	Gross Domestic Product, in current prices
		mill Euro	282.3	303.2	354.6	388.7	423.0	453.9	515.2	526.7	534	571	
		PPS				926	1,017	1,071	1,192	1,256	1,270	1,342	
PBB, AL = 100		%	6	6.01	6.03	5.92	5.9	5.8	5.81	6.06	6.02	6.25	Gross Domestic Product, AL = 100
PBB, me çmimet e vitit të mëparshëm		mill Lekë	36,149	39,862	43,975	47,341	50,792	54,203	60,570	67,961	71,476	78,102	GDP, in basic price
Rritja Ekonomike e PBB-së		%	105	106.7	105.5	104.6	105.2	104.1	107.9	107.4	102.8	106.1	Growth Rate of Regional GDP
PBB për frymë		Lekë	---	--	---	--	---	--	---	--	---	--	GDP per capita
		---	--	---	--	---	--	---	--	---	--	---	
		---	--	---	--	---	--	---	--	---	--	---	
		---	--	---	--	---	--	---	--	---	--	---	
PBB për frymë, AL = 100		%	--	---	--	---	--	---	--	---	--	--	GDP per capita, AL = 100
PBB për frymë në PPS, EU27 = 100		%	--	---	--	---	--	---	--	---	--	--	GDP per capita in PPS, EU27 = 100

* Vlerësimet për vitin 2011 janë paraprake