



This project is funded
by the European Union



Schweizerische Eidgenossenschaft
Confédération suisse
Confederazione Svizzera
Confederaziun svizra

Swiss Cooperation Office Albania
Zyra e Bashkëpunimit Zviceran në Shqipëri



Karakteristikat ekonomike të Popullsisë, Census 2011

Gjetje kryesore

- Nga 2.221.572 vendbanues të zakonshëm, të moshës 15 vjeç e lart në tetor të vitit 2011:
 - 677.950 - të punësuar
 - 280.305 - punëkërkues të papunë
 - 1.263.317 - ekonomikisht jo aktivë
- Shkalla e papunësisë për popullsinë banuese të moshës 15 vjeç e lart në tetor të vitit 2011 ishte 29,3% nga e cila: për meshkujt ishte 28.0% dhe për femrat ishte 31.4%.
- Shkalla e pjesëmarrjes në forcat e punës e popullsisë banuese 15 vjeç e lart ishte 43,1%, ndërsa shkalla e punësimit ishte 30,5%.

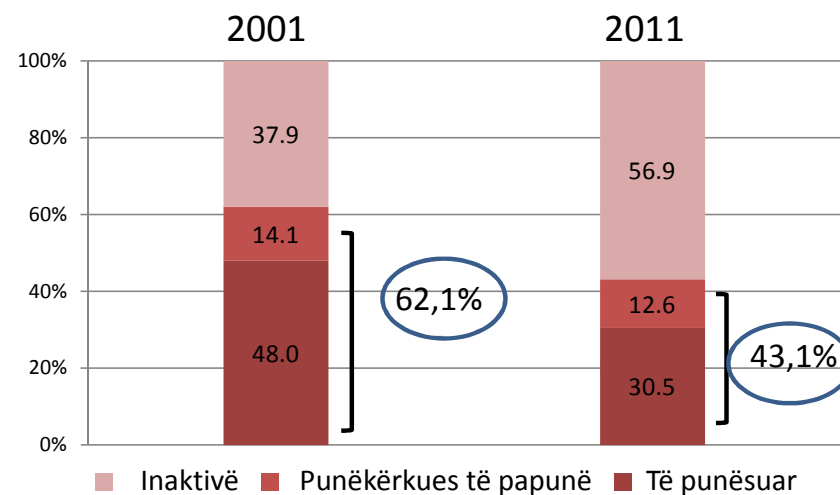
Gjetje kryesore

	2001	2011
Popullsia 15 vjeç e lart	2.170.437	2.221.572
1. Të punësuar	1.041.775	677.950
2. Punëkërkuës të papunë	305.506	280.305
3. Inaktivë	823.156	1.263.317

$$\text{Shkalla e punësimit} = \frac{\text{Të punësuar}}{\text{Popullsinë në moshë pune}} * 100$$

$$\text{Shkalla e papunësisë} = \frac{\text{Të papunë}}{\text{Forca e punës}} * 100$$

Forca e punës = Të punësuar + të papunë

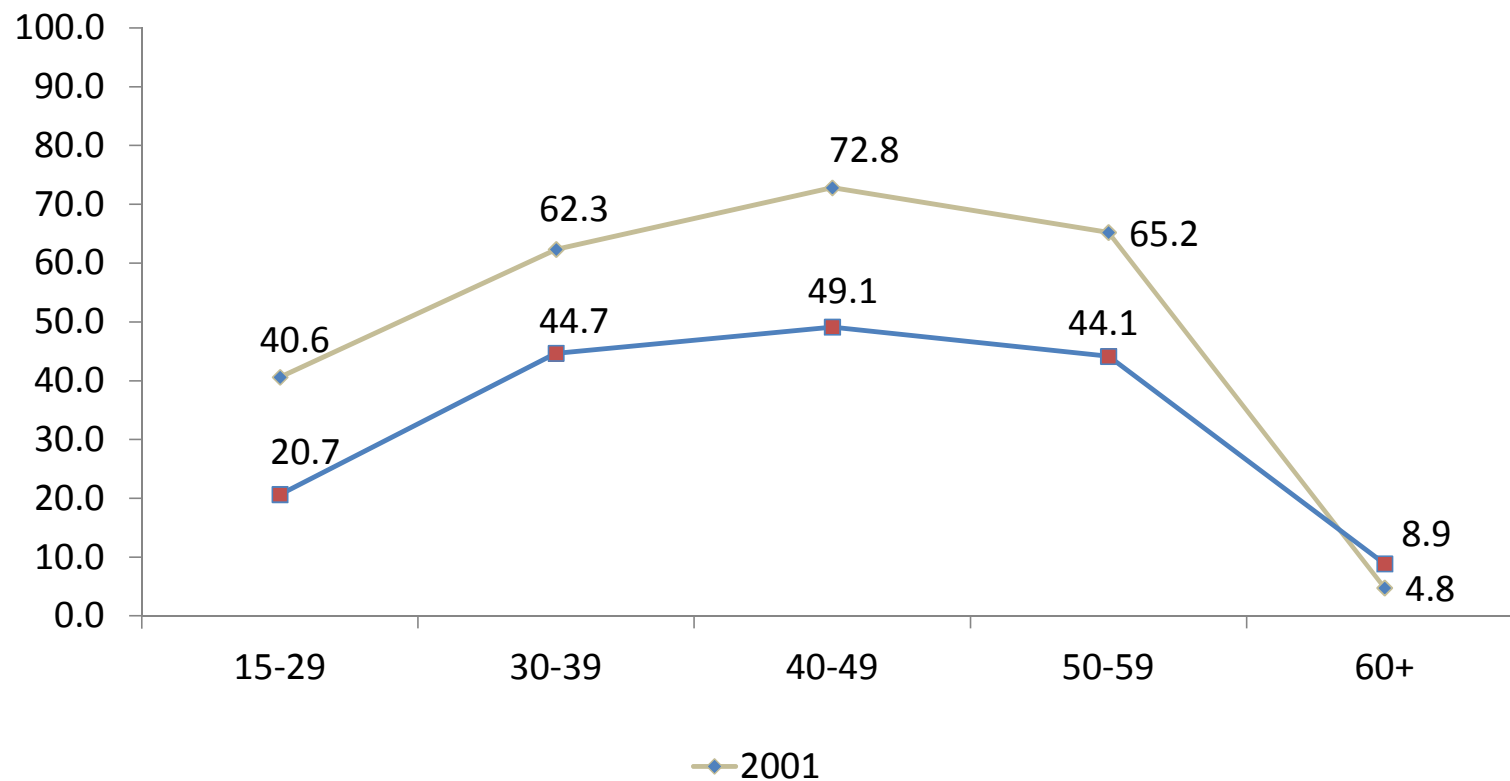


Gjetje kryesore

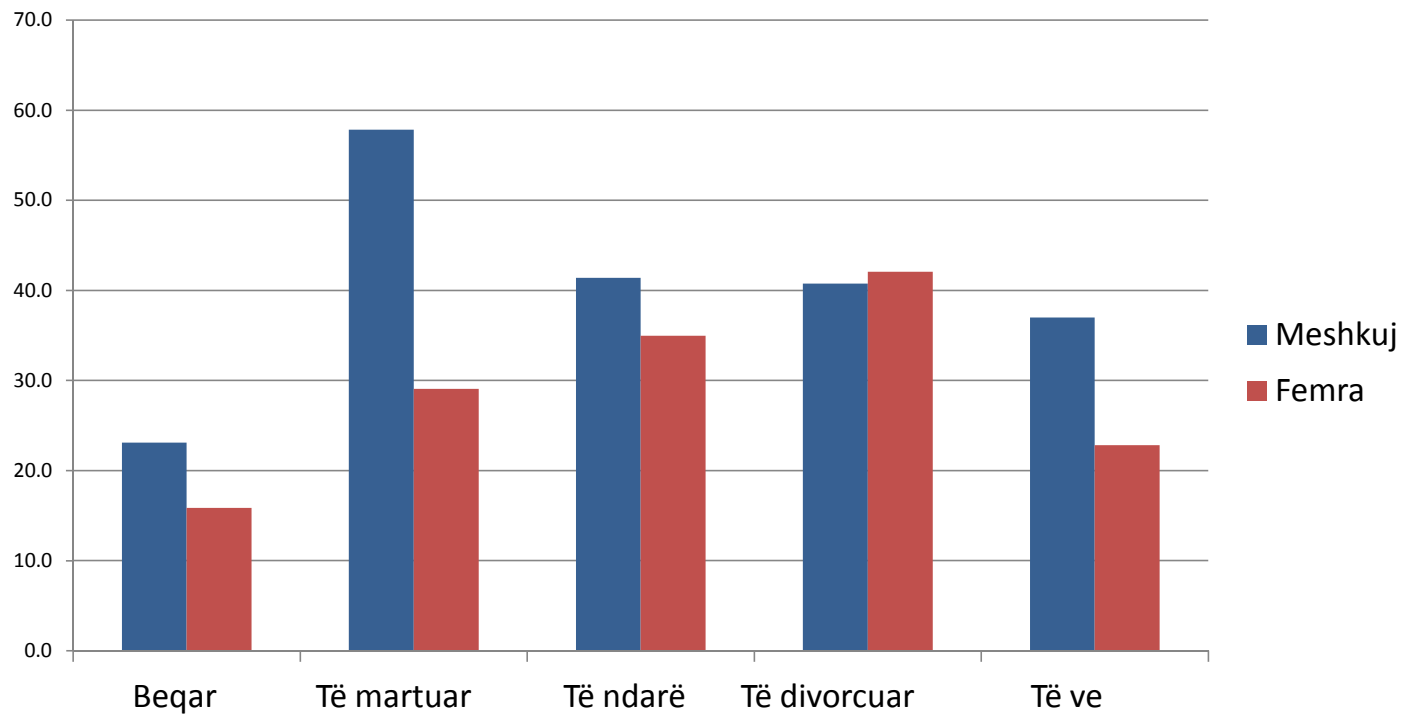
- Në sektorin e bujqësisë 65% e të punësuarve i përkasin kategorisë ***punëtorë pa pagesë në biznesin e familjes.***
- ***Të punësuarit me pagë*** në sektorin e industrisë, ndërtimit dhe shërbimeve përbëjnë përpjesën më të madhe të të punësuarve me 82,4% , 67,1% dhe 71,5% respektivisht.
- Të punësuarit në sektorin e shërbimeve janë rritur me 14 pikë përqindje (35,7% në vitin 2001 në krahasim me 49,7% në 2011)
- Qarku me shkallën më të lartë të papunësisë ishte Kukësi (51,3%) dhe me shkallën më të ulët të papunësisë ishte Berati (20,7%).

Punësimi

Shkalla e punësimit sipas grup-moshave 2001 & 2011

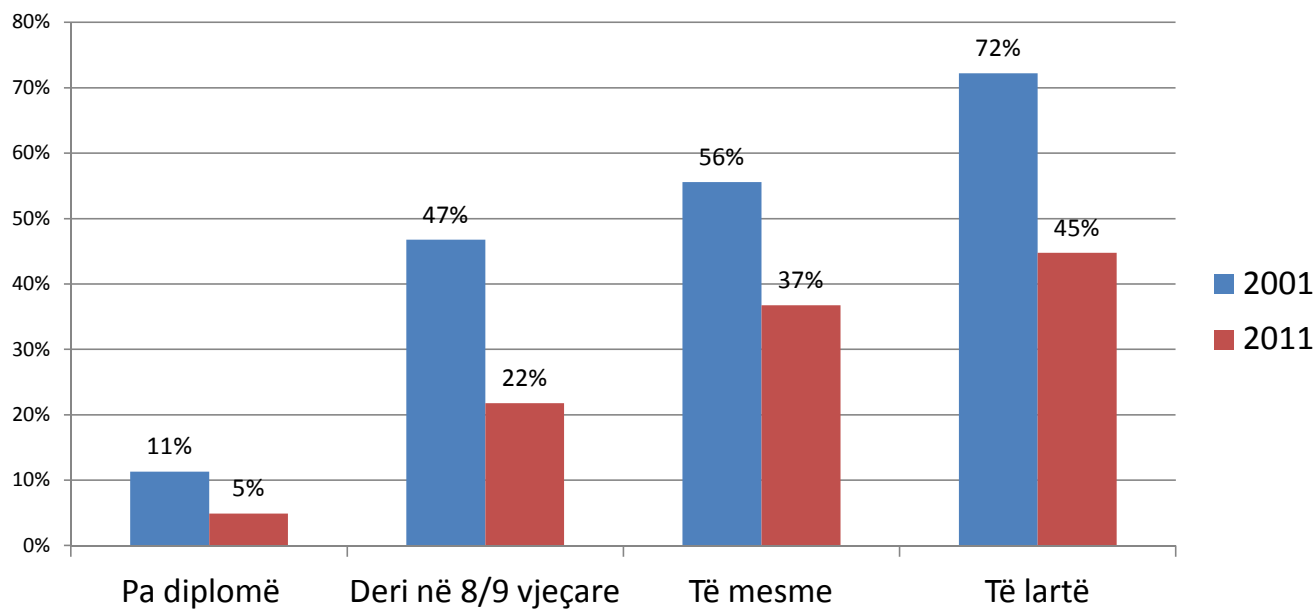


Shkalla e punësimit sipas gjinisë dhe gjendjes civile, 2011, popullsia 15-64 vjeç

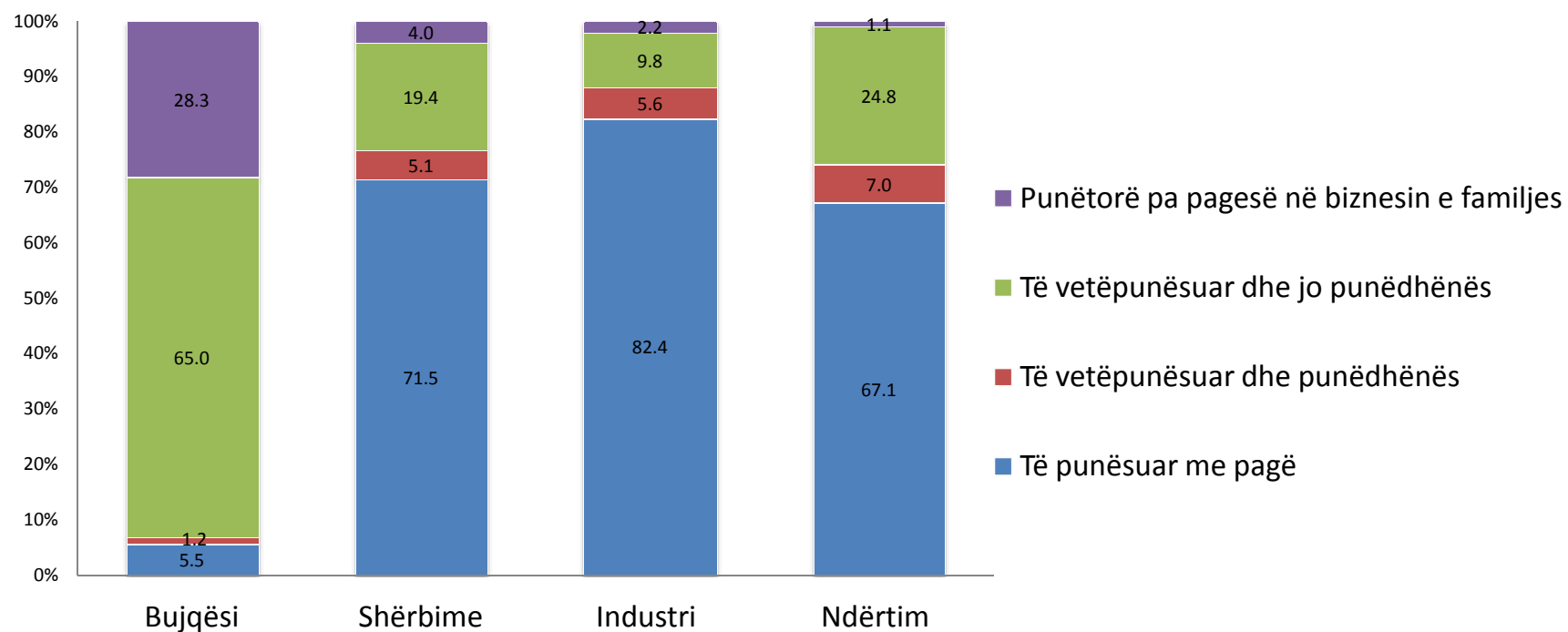


Punësimi sipas nivelit arsimor 2001 & 2011

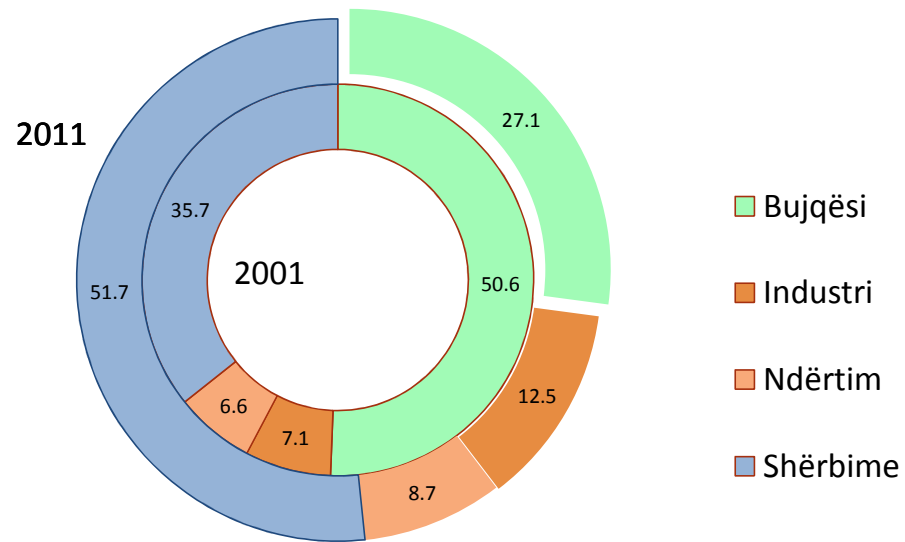
Popullsia 15-64 vjeç



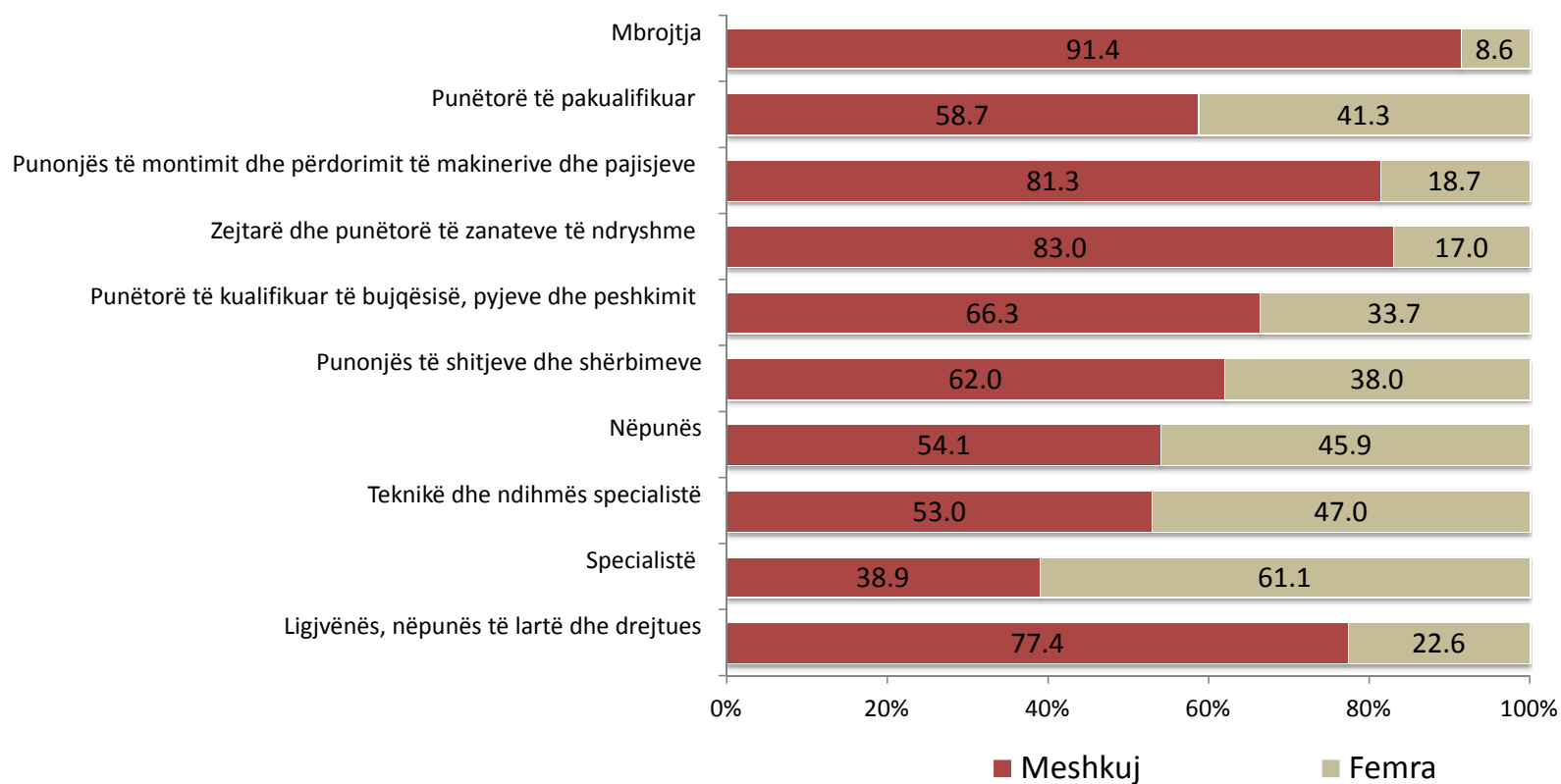
Të punësuarit sipas statusit në punësim dhe katër aktiviteteteve kryesore ekonomike, 2011



Punësimi sipas degëve kryesore të ekonomisë 2001 & 2011

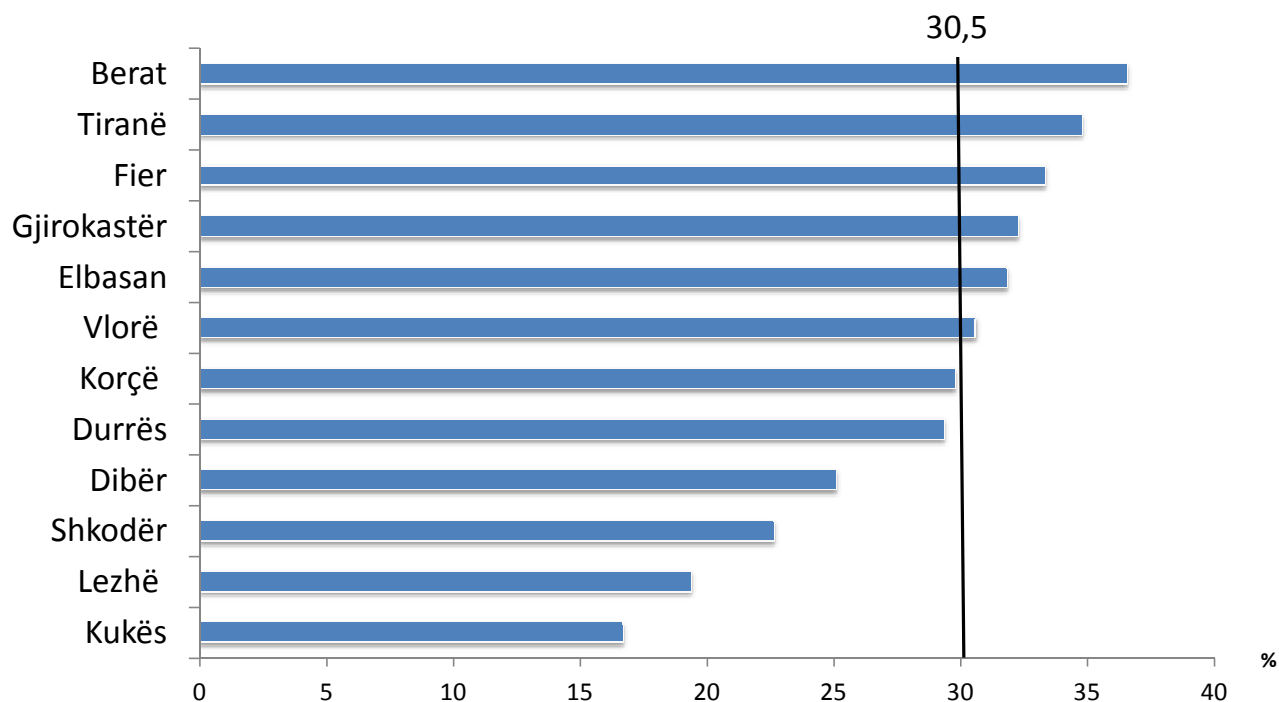


Përqindja e të punësuarve sipas grupeve kryesore të profesioneve dhe gjinisë, 2011

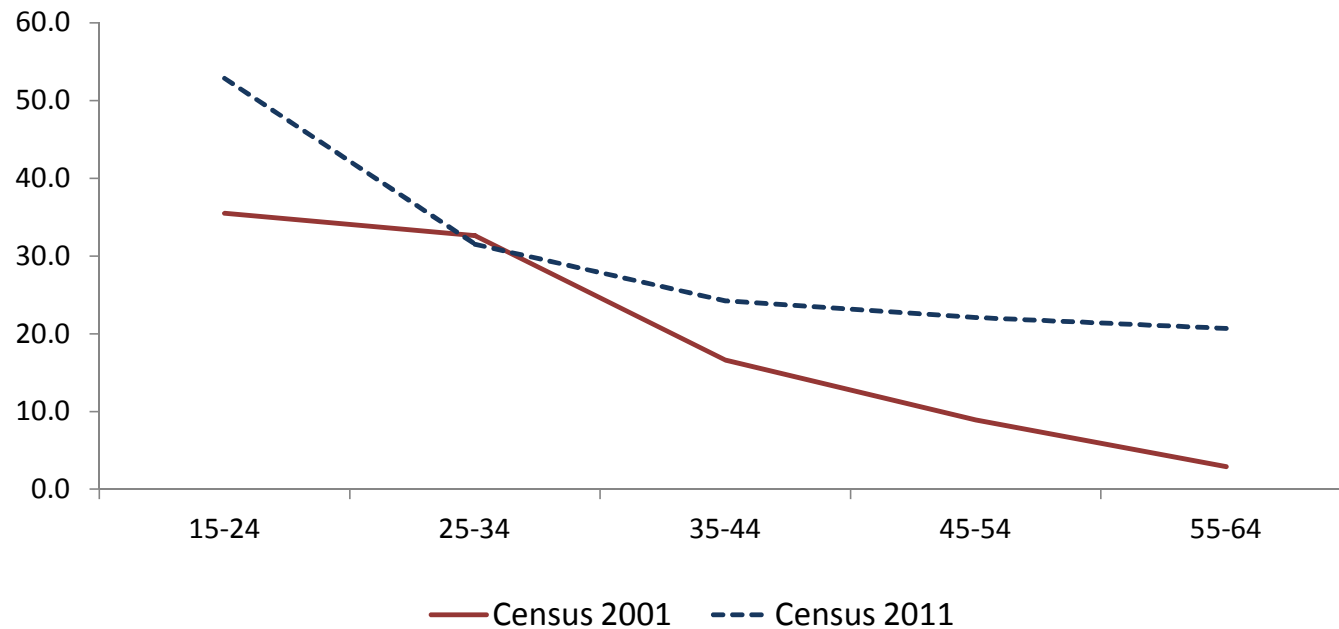


Shkalla e punësimit sipas qarqeve, 2011

Popullsia 15-64 vjeç

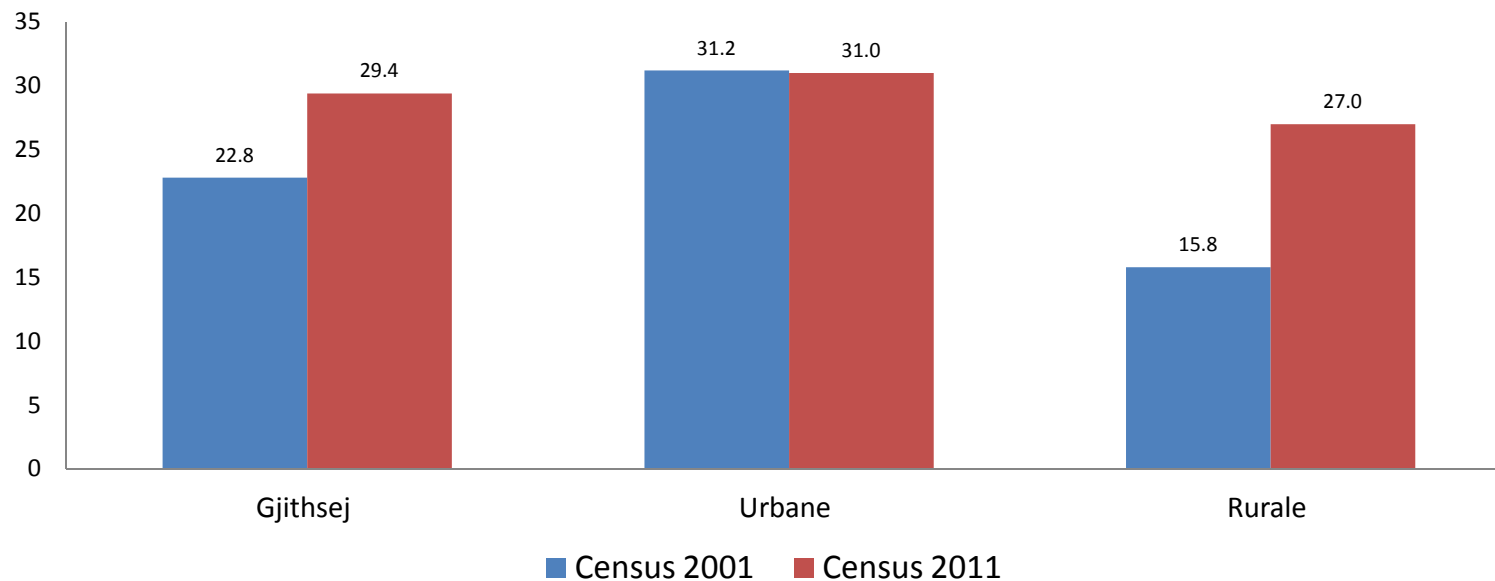


Shkalla e papunësisë sipas grupmoshave



Papunësia

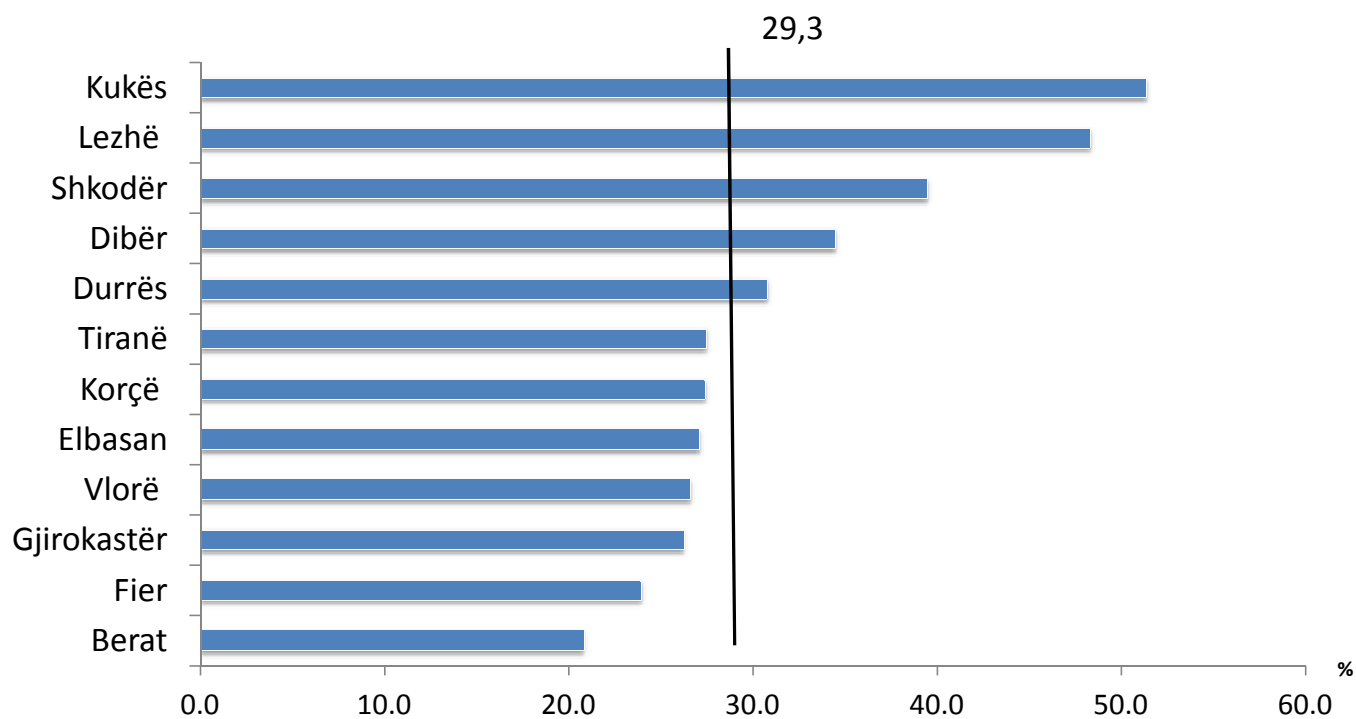
Shkalla e **papunësisë** sipas zonave urbane/rurale Popullsia 15-64 vjeç



Shënim: Në Censusin 2011 popullsi urbane është konsideruar e gjithë popullsia e bashkive dhe popullsi rurale ajo e komunave

Shkalla e **papunësisë** sipas qarqeve, 2011

Popullsia 15 vjeç e lart



Faleminderit p r v mendjen !