

BILANCI I ENERGJISË ELEKTRIKE, GJASHTËMUJORI I 2012 BALANCE OF ELECTRIC POWER, FIRST HALF YEAR 2012

Energjia elektrike e përftuar nga të gjitha burimet në gjashtëmuajorin e parë të vitit 2012 u ul me 4 përqind, krahasuar me të njëjtën periudhë në vitin 2011.

Electric power derived from all sources during the first half year of 2012, decreased by 4 percent compared with the same period of 2011.

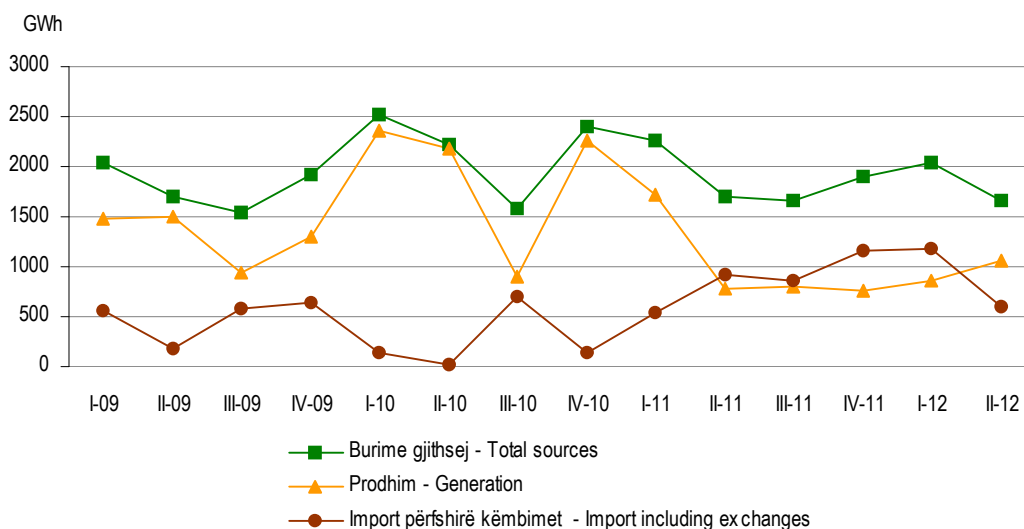
Prodhimi total i energjisë elektrike në vend u ul me 16.4 përqind, krahasuar me gjashtëmuajorin e parë 2011. Energjia elektrike e prodhuar në gjashtëmuajorin e parë 2012 është 2,092 GWh dhe zë 55 përqind të sasisë gjithsej të energjisë.

The domestic production of electric power decreased by 16.4 percent compared with the first half year 2011. In the first half year 2012, electric power produced is 2,092 GWh equal to 55 percent of total quantity of electric power.

Prodhimi i hidrocentraleve u ul me rreth 19.5 përqind duke dhënë ndikimin kryesor në rënien e burimeve të energjisë elektrike. Ky prodhim këtë gjashtëmuajor, zuri 92.5 përqind të prodhimit gjithsej në vend. Rritje prej 62.4 përqind ka energjia e prodhuar nga impjantet private e me konçension krahasuar me të njëjtën periudhë të një viti më parë. TEC-et gjatë gjashtëmuajorit të parë 2012 nuk kanë prodhuar energji elektrike.

Hydro plants production decreased about 19.5 percent giving the main impact on total domestic production. Hydro power plant production during this half year covered 92.5 percent of total domestic production. The production of energy by concession and private plants increased by 62.5 percent compared with the same period of the previous year. Thermo plants during the first six months of 2012 had no production.

Prodhimi, Importi përfshirë këmbimet dhe burimet gjithsej të energjisë elektrike Generation, Import including exchanges and total sources of electric power



Bilanci i energjisë elektrike

Balance of electric power

MWh

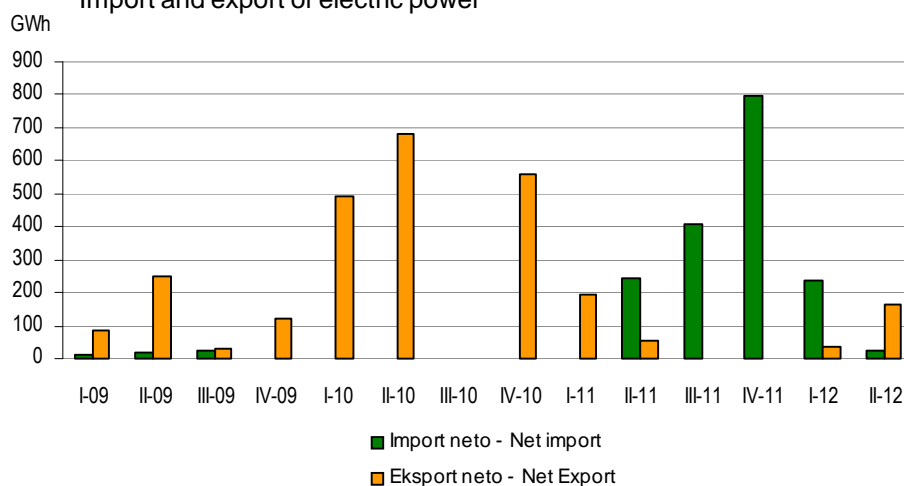
Treguesit	Gjashtëmujori i parë		Indicators
	First half-year		
	2011	2012	
Burimet	3,954,353	3,798,680	Sources
Prodhim	2,501,865	2,092,587	Generation
Termocentrale	0	0	Thermo
Hidrocentrale	2,405,201	1,935,628	Hydro
Imiantet private/konçension	96,664	156,959	Concession/private plants
Import (përfshirë këmbimet)	1,452,488	1,706,093	Import (including exchanges)
Import	244,932	262,360	Import
Përdorimet	3,954,353	3,798,680	Uses
Konsum/humbje vetjake	13,629	10,459	Own consumption/losses
Eksport (përfshirë këmbimet)	315,087	183,693	Export (including exchanges)
Eksport	232,128	297,776	Export
Humbjet në rrjet	1,236,776	1,859,432	Losses in network
Në shpërndarje	1,141,696	1,777,475	In distribution
Përdorimi nga konsumatorët	2,388,861	1,745,096	Uses by domestic users
Familjet	1,253,252	1,039,533	Residential sector
Të tjera	1,135,609	705,563	Others

Importi (përfshirë këmbimet) i energjisë është 1,706 GWh në gjashtëmujorin e parë të vitit 2012, ndërsa në të njëjtën periudhë të vitit të mëparshëm ishte 1,452 GWh . Kjo sasi përbën 44.9 përqind të sasisë të energjisë elektrike të përfshirë gjithsej në gjashtëmujorin e parë 2012 nga 36.7 përqind që përbënte në gjashtëmujorin e parë të vitit 2011.

Import (including exchanges) of electric power is 1,706 GWh in the first six months of year 2012 while in the same period of 2011 was 1,452 GWh. The imported quantity (including exchanges) is equal to 44.9 percent of the total quantity of derived energy during first half year 2012 from 36.7 percent of first half year 2011.

Importi dhe eksporti i energjisë elektrike

Import and export of electric power

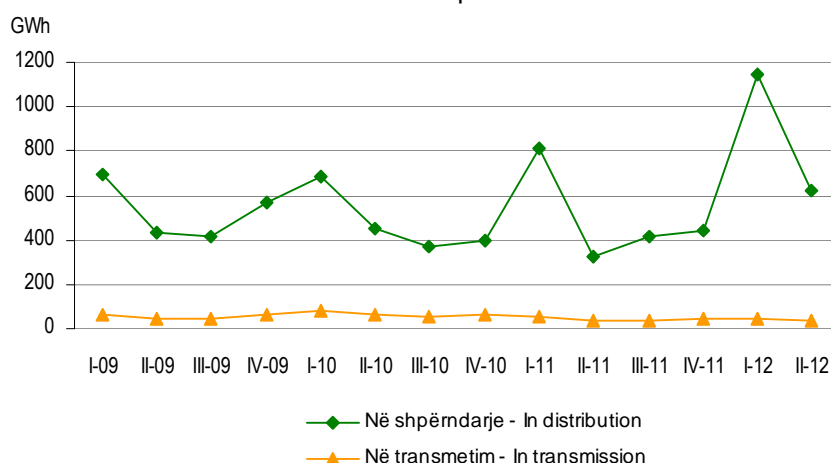


Humbjet në rrjet janë rritur me 50.3 përqind gjatë gjashtëmujorit të parë 2012 krahasuar me të njëjtën periudhë të vitit paraardhës. Humbjet gjithsej për gjashtëmujorin e parë 2012 janë 1,859 GWh. Ato përbëjnë 48.9 përqind të sasisë së energjisë për përdorim. Humbjet në shpërndarje zenë 95.5 përqind të sasisë së energjisë së humbur në rrjet.

Total losses increased by 50.3 percent during the six first months of 2012 compared with the same period of the previous year. The quantity of total losses in the first half year 2012 is 1,859 GWh. The total losses are 48.9 percent of the quantity available for final use. Losses in distribution are in 95.5 percent of the total losses in network.

Humbjet në rrjet të energjisë elektrike

Losses in network of the electric power



Përdorimi nga konsumatorët është ulur me 26.9 përqind krahasuar me gjashtëmujorin e parë në vitin 2011. Sasia e disponueshme për konsum final arriti vlerën 1.745 GWh dhe përbën 45.9 përqind të sasisë gjithsej të energjisë elektrike për përdorim.

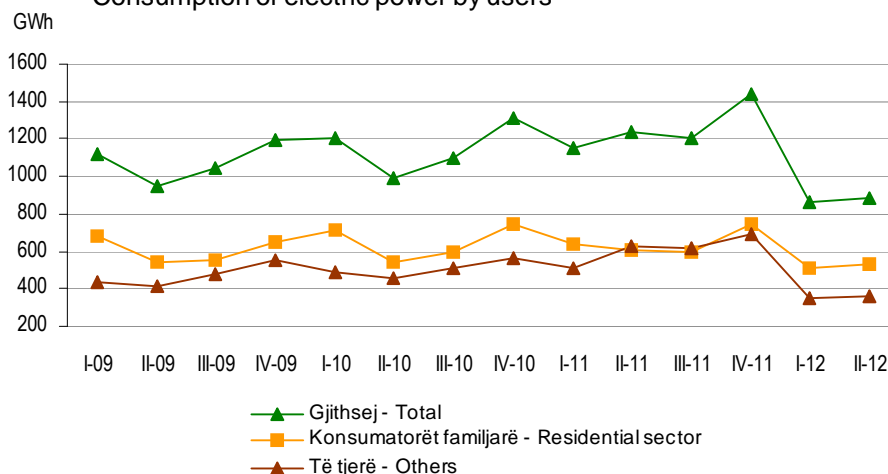
Consumption by users decreased by 26.9 percent compared with the first half year 2011. Its quantity attained to 1.745 GWh equal to 45.9 percent of the total electric power available for use.

Energjia e konsumuar nga sektori i familjes është ulur me 17.1 përqind ndaj sasisë së energjisë elektrike të konsumuar në gjashtëmujorin e parë të vitit 2012. Ky sektor ka konsumuar 59.5 përqind të sasisë së përdorur nga konsumatorët gjithsej. Energjia elektrike e konsumuar nga përdoruesit e tjerë është ulur me 37.9 përqind në gjashtëmujorin e parë të vitit 2012 krahasuar me të njëjtën periudhë të një viti më parë.

Electric power consumed by residential sector decreased by 17.1 percent compared with the quantity consumed in the first half year 2012. This sector has consumed 59.5 percent of the quantity available for all final users. Electric power consumed by other users decreased by 37.9 percent in the first half year 2012 compared with the same period of previous year.

Përdorimi i energjisë elektrike nga konsumatorët

Consumption of electric power by users



Definicione

Prodhimi i energjisë elektrike: Shuma e energjisë elektrike të prodhuar nga të gjithë prodhuesit në vend.

Konsum / humbje vetjake: Shuma e konsumit të centraleve në prodhim e transmetim dhe humbjeve gjatë prodhimit.

Importi dhe Eksporti: Sasitë e elektricitetit konsiderohen si import dhe eksport kur ato shkelin kufijtë politikë të vendit, ku doganat marrin pjesë ose jo.

Energjia e furnizuar: Për elektricitetin është energjia e furnizuar nga ndërmarrjet. Në kushtet e rrjetit kombëtar ajo është e barabartë me shumën e energjisë elektrike të prodhuar neto, e furnizuar nga të gjithë prodhuesit brenda vendit, duke i zbritur vlerën e eksportit për vendet e huaja dhe shtuar vlerën e importit nga vendet e huaja.

Humbjet në transmetim dhe në shpërndarje: Përfshin gjithë humbjet në transmetim dhe shpërndarje të energjisë elektrike. Për elektricitetin janë përfshirë edhe humbjet në transformatorë të cilat nuk konsiderohen pjesë integrale e ndërmarrjeve prodhuese.

Përdorimi gjithsej (i llogaritur): Përdorimi është i barabartë me energjinë e furnizuar minus humbjet në transmetim dhe shpërndarje.

Përdorimi nga sektori i familjes: Përmban përdorimin e energjisë elektrike nga të gjitha familjet.

Definitions

Electric power production: The sum of electrical energy production by all the generating sets concerned.

Own consumption / losses: The sum of plant consumption during generation and transmission, and losses during generation.

Imports and Exports: Amounts of electricity are considered as imported or exported when they have crossed the political boundaries of the country, whether customs clearance has taken place or not.

Energy Supplied: For electricity, this is the electrical energy supplied from the plant. In the case of a national network this is equal to the sum of net electrical energy production supplied by all power stations within the country, reduced by the amount used simultaneously for pumping and reduced or increased by exports to or imports from abroad.

Transmission and distribution losses: All losses due to transport and distribution of electrical energy. For electricity, losses in transformers, which are not considered as integral parts of the power plants are also included.

Total consumption (calculated): This equals the energy supplied minus transmission and distribution losses.

Residential sector: Report consumption by all households.

Shpjegimi i simboleve

0	vlerë më e vogël se gjysma e njësisë matëse
-	pa vlerë
+	deri
r	të dhëna të rishikuara
...	mungesë informacioni
..	informacion i disponueshëm por jo i përdorshëm
x	kategori jo e zbatueshme
+	të dhëna paraprake
c	konfidenciale

Explanation of Symbols

0	value less than half of unit of measure
-	no value
+	up to
r	revised data
...	absent information
..	available information but not usable
x	non applicable category
+	preliminary data
c	confidential

INSTITUTI I STATISTIKËS

Blv. "Zhan d'Ark" Nr.3, Tiranë, Tel: + 355 4 2222411 / 2233356, Fax: + 355 4 2228300
email: botim_difuzion@instat.gov.al web:www.instat.gov.al