

# Indeksi i Çmimeve të Prodhimeve Bujqësore

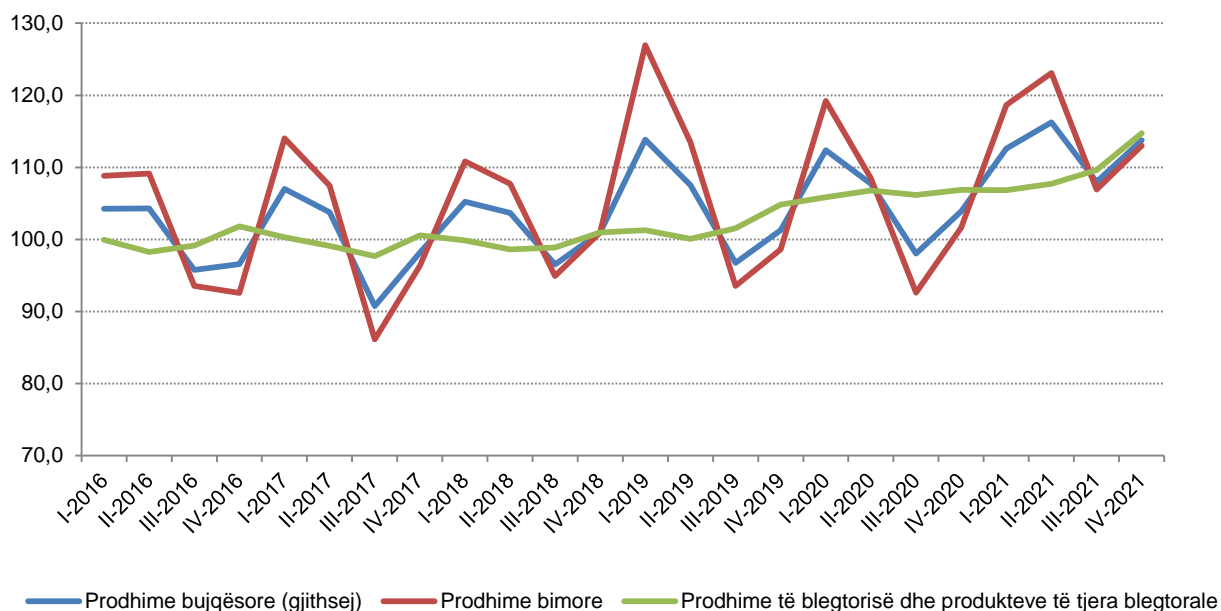
## Viti 2021

**Tiranë, më 05 Korrik 2022:** Indekset e çmimeve të prodhimeve bujqësore llogariten bazuar në çmimet që mblidhen nga Anketa Mujore për Produktet Bujqësore pranë fermave, tregjeve të gjësë së gjallë, tregjeve të shumicës dhe vende të tjera ku prodhimet bujqësore mund të grumbullohen<sup>1</sup>.

Në vitin 2021, indeksi vjetor i çmimeve të prodhimeve bujqësore arriti në 112,6 nga 104,8 që ishte në 2020, duke shënuar një rritje me 7,4 %. Gjatë këtij viti, indeksi i çmimeve të prodhimeve bimore shënoi rritje me 10,8 %, gjithashtu rritje ka shënuar edhe indeksi i çmimeve të prodhimeve blegtorale me 3,1 %, krahasuar me një vit më parë.

Rritjen më të madhe vjetore e kanë shënuar çmimet e grupit “Patate”, “Bimë foragjere”, “Drithëra”, “Drufrutorët”, “Perime”, “Bimë Industriale”, “Qumësht” dhe çmimet e grupit “Mish peshë e gjallë”.

**Fig. 1 Indeksi tremujor i çmimeve të prodhimeve bujqësore, (2015=100)**



<sup>1</sup> Për më shumë informacion referojuni seksionit "Metodologjia"

**Për publikim 05/07/2022**

**Tab. 1 Indeksi vjetor i çmimeve të prodhimeve bujqësore, (2015=100)**

Kodi IÇB	Prodhimet	2021		
		Pesha në %	Indeksi	Ndryshimi vjetor në %
	<b>Prodhime Bujqësore (gjithsej)</b>	<b>100</b>	<b>112,6</b>	<b>7,4</b>
<b>I</b>	<b>Prodhimet bimore</b>	<b>56,0</b>	<b>114,8</b>	<b>10,8</b>
1	Drithëra	4,2	96,7	12,5
2	Bimë Industriale	0,4	140,0	4,0
3	Bimë foragjere	3,8	99,1	20,7
4	Perime	23,2	117,2	9,8
5	Patate	3,1	126,5	28,0
6	Prodhimet e drufrutorëve	17,2	115,0	10,8
6.1	<i>Fruta</i>	8,2	132,7	15,3
6.2	<i>Agrume</i>	1,0	89,5	-7,5
6.3	<i>Rrush</i>	5,5	102,2	4,7
6.4	<i>Ullinj</i>	2,5	95,0	14,5
7	Verë	2,6	131,9	-1,1
8	Vaj Ulliri	1,5	104,9	-0,3
<b>II</b>	<b>Prodhimet e blegtorisë</b>	<b>44,0</b>	<b>109,7</b>	<b>3,1</b>
9	Mish peshë e gjallë	18,6	110,3	3,0
9.1	<i>Gjedhi</i>	8,3	105,2	1,8
9.2	<i>Derra</i>	3,1	116,9	2,3
9.3	<i>Të imta</i>	5,1	115,7	5,0
9.4	<i>Shpendë</i>	2,1	108,2	4,0
10	Qumësht	19,7	111,3	3,3
10.1	<i>Qumësht lope</i>	14,8	111,7	4,5
10.2	<i>Qumësht të tjerë</i>	4,9	110,2	-0,4
11	Produkte të tjera blegtorale	5,7	102,3	2,7
11.1	<i>Vezë</i>	2,8	104,5	2,6
11.1	<i>Mjaltë</i>	2,9	100,2	2,8

Burimi: Anketa mujore për Produktet Bujqësore, INSTAT

Tab. 2 Indeksi tremujor i çmimeve të prodhimeve bujqësore, 2021 (2015=100)

Kodi IÇB	Prodhimet	Pesha në %	Tremujori I 2021		Tremujori II 2021		Tremujori III 2021		Tremujori IV 2021	
			Indeksi	Ndryshimi vjetor %	Indeksi	Ndryshimi vjetor %	Indeksi	Ndryshimi vjetor %	Indeksi	Ndryshimi vjetor %
<b>Prodhime Bujqësore (gjithsej)</b>		<b>100</b>	<b>112,6</b>	<b>0,2</b>	<b>116,3</b>	<b>7,9</b>	<b>108,0</b>	<b>10,1</b>	<b>113,8</b>	<b>9,5</b>
<b>I</b>	<b>Prodhimet bimore</b>	<b>56</b>	<b>118,6</b>	<b>-0,5</b>	<b>123,1</b>	<b>13,5</b>	<b>106,9</b>	<b>15,4</b>	<b>113,0</b>	<b>11,2</b>
1	Drithëra	4,2	86,2	-1,0	94,8	7,0	98,1	16,1	108,6	28,9
2	Bimë Industriale	0,4	141,6	1,2	133,3	-3,6	139,0	6,4	144,5	10,9
3	Bimë foragjere	3,8	92,8	5,7	96,4	20,3	96,2	23,1	108,3	30,8
4	Perime	23,2	128,8	-5,9	122,1	14,7	102,8	20	117,3	7,8
5	Patate	3,1	119,4	14,1	119,2	19,8	114,3	27,7	155,4	53,3
6	Prodhimet e drufrutorëve	17,2	126,5	8,9	137,6	13,2	110,4	13,2	103,4	6,7
6.1	Fruta	8,2	143,5	25,5	141,3	15,6	125,0	19,7	121,8	3,5
6.2	Agrume	1	79,1	-34,3	-	-	-	-	95,0	12,5
6.3	Rrush	5,5	-	-	-	-	101,9	9,9	103,1	-5,8
6.4	Ullinj	2,5	126,6	7,7	100,2	-12,6	102,9	-4,0	88,3	28,3
7	Verë	2,6	131,7	-0,9	137,4	0,3	128,1	-0,3	132,5	-3,3
8	Vaj Ulliri	1,5	105,0	0,0	104,9	0,1	104,7	0,4	104,9	-1,1
<b>II</b>	<b>Prodhimet e blegtorisë</b>	<b>44</b>	<b>106,8</b>	<b>0,9</b>	<b>107,7</b>	<b>0,9</b>	<b>109,6</b>	<b>3,2</b>	<b>114,7</b>	<b>7,3</b>
9	Mish peshë e gjallë	18,6	107,8	1,5	107,6	0,8	109,4	2,6	115,8	6,7
9.1	Gjedhi	8,3	104,8	1,4	103,6	1,3	104,7	2,0	107,8	2,4
9.2	Derra	3,1	117,2	8,8	117	0,6	116,6	1,4	116,7	-1,1
9.3	Të imta	5,1	110,3	-1,7	109,2	-0,2	113,7	4,0	125,5	13,8
9.4	Shpendë	2,1	101,8	-3,4	105,6	1,3	107,4	3,1	118,0	15,2
10	Qumësht	19,7	108,1	0,6	110,1	1,6	111,8	3,9	115,2	7,2
10.1	Qumësht lope	14,8	108,5	0,8	110,3	3,4	112,5	6,1	115,4	7,5
10.2	Qumësht të tjerë	4,9	106,7	-0,2	109,5	-2,9	110,0	-1,8	114,4	6,4
11	Produkte të tjera blegtorale	5,7	100,4	-0,1	97,9	-1,9	101,4	2,6	109,5	10,2
11.1	Vezë	2,8	103,6	-0,2	96,9	-6,6	101,4	1,3	116,2	16,3
11.1	Mjaltë	2,9	97,4	0,1	98,9	2,7	101,5	3,9	103,0	4,6

(-) Produkte sezonal

Burimi: Anketa mujore për Produktet Bujqësore, INSTAT

# Metodologjia

Indekset e çmimeve të prodhimeve bujqësore llogariten bazuar në standartet dhe rregullat e përshkuara në Manualin e Çmimeve të Produkteve Bujqësore të Eurostat. Çmimet mblidhen nga Anketa Mujore për Produktet Bujqësore në të gjithë territorin e Republikës së Shqipërisë. Mbledhja e të dhënave kryhet pranë fermave, tregjeve të gjësë së gjallë, tregjeve të shumicës dhe vende të tjera ku prodhimet bujqësore mund të grumbullohen. Informacioni merret vetëm për çmimet në nivel ferme për produktet vendase, duke përfshirë taksat. Ato janë llogaritur në Lek, kurse njësitë matëse janë në: kg, litër dhe copë sipas produktit.

Prodhimet që krijojnë bazë për indeksin e çmimeve të produkteve bujqësore janë ndarë në dy grupe kryesore: Prodhimet bimore dhe ato blegtorale. Për prodhimet bimore, çmimet janë grumbulluar për këto grupe: drithëra, bimë industriale, bimë foragjere, perime, patate dhe drufrutorë. Për prodhimet blegtorale, çmimet janë grumbulluar për mishin peshë e gjallë dhe prodhimet blegtorale. Çmimet e mishit peshë e gjallë grumbullohen për katër kategori kryesore të kafshëve: gjedhi, të imta, derra dhe shpendë. Për prodhimet blegtorale, çmimet janë grumbulluar për kategoritë: qumësht, vezë dhe mjaltë.

## Skema e peshave në Indeksin e çmimeve të prodhimeve bujqësore

Për llogaritjen e indeksit të çmimeve të produkteve bujqësore përdoret një skemë e mirëpërcaktuar peshash. Vlera e peshës bashkëngjitur në çdo indeks elementar dhe në indeksin e agreguar është e barabartë me vlerën e shitjes së produkteve (pa përfshirë TVSH) gjatë periudhës bazë (2015=100), bazuar kjo në metodologjinë ndërkombëtare. Peshat përdoren gjithashtu dhe për të bashkuar nëngrupet e indekseve në nivel grupi dhe për të agreguar indekset në nivel grupi duke prodhuar indeksin vjetor. Peshat e çmimeve të produkteve bujqësore janë konform parimeve të Llogarive Ekonomike në Bujqësi (në konceptin e çmimeve të prodhimit). Skema e peshave për Indeksin e Çmimeve Bujqësore ndryshon çdo 5 vite. Gjatë kësaj periudhe peshat totale dhe peshat tremujore të çmimeve të produkteve bujqësore nuk ndryshojnë.

## Llogaritja e indeksit elementar të çmimeve

Indeksi elementar llogaritet sipas formule në vijim duke përdorur çmimet mesatare absolute.

$$R_i^t = \frac{\frac{1}{n} \sum P_{ij}^t}{\frac{1}{n} \sum P_{ij}^0}, 100$$

$R_i^t$  : Indeksi elementar për muajin "t" dhe prodhimin "i"

P : Çmimet e grumbulluara

i : Prodhimi "i"

j : Çmimi i regjistruar për prodhimin (në përgjithësi çmimi për rrethin 1,2,...,n)

t : Muaji i vëzhguar

o : Muaji bazë

### Llogaritja e indeksit të agreguar të çmimeve

Indeksi të agreguar për totalin e prodhimeve ose nëngrupeve të indeksit të prodhimeve është llogaritur duke shfrytëzuar formulën në vijim:

$$I^t = \sum \left( R_i^t \cdot \frac{w_i^o}{\sum w_i^o} \right) \cdot 100$$

I : Indeksi i agreguar për periudhën "t"

$w_i^o$  : Faktori peshues në periudhën bazë për prodhimin "i"

i : Prodhimi "i"

t : Muaji i vëzhguar

o : Muaji bazë