

PRODHIMI I BRENDSHEM BRUTO NE REPUBLIKEN E SHQIPERISE
SIPAS NIVELIT STATISTIKOR 2, 3 2009
GROSS DOMESTIC PRODUCT FOR REPUBLIC OF ALBANIA,
STATISTICAL REGIONS LEVEL 2,3 2009

Ky publikim paraqet rezultate të PBB-së për vitin 2009 për Republikën e Shqipërisë në nivel rajoni statistikor 1, 2 dhe 3 të harmonizuara sipas Nomenklaturës së Njësive Territoriale për Statistikat (NUTS) në zbatim të MSA.

This publication presents results of GDP for year 2009 for the Republic of Albania in statistical region level 1, 2 and 3 defined according Nomenclature of Territorial Units for Statistics (NUTS) in relation with ASA.

Rezultatet janë të paraqitura në cmime korrente dhe për frymë.

Results are presented in current prices and per capita.

GVA, GDP at current prices, per capita year 2009 by Statistical Regions

VSHB, PBB me cmime korrente, për frymë viti 2009 sipas Rajoneve Statistikore

Rajonet Statistikore niveli 2 / 3	PBB cmime korrente	PBB cmime korrente	PBB cmime korrente	Stuktura ndaj PBB-së	PBB për frymë	PBB për frymë	PBB për frymë	Stuktura ndaj PBB-së	
Statistical Regions level 2 / 3	GDP Current price (milion lek)	GDP Current price (milion euro)	GDP Current price (million dollars)	Share of AL (%)	GDP per capita (000 lek)	GDP per Capita (Euro)	GDP per Capita (Dollars)	Per Capita index (%)	
Republika e Shqipërisë									
AL	<i>The Republic of Albania</i>	1,151,020	8,716	12,119	100	360	2,728	3,794	100
AL01	<i>Veri / North</i>	279,913	2,120	2,947	24.3	300	2,268	3,153	83.1
AL011	Dibër	34,690	263	365	3	248	1,876	2,609	68.8
AL012	Durrës	105,195	797	1,108	9.1	339	2,566	3,568	94
AL013	Kukës	26,560	201	280	2.3	335	2,537	3,527	93
AL014	Lezhë	42,807	324	451	3.7	270	2,041	2,838	74.8
AL015	Shkodër	70,660	535	744	6.1	287	2,175	3,024	79.7
AL02	<i>Qendër / Center</i>	534,462	4,047	5,627	46.4	467	3,540	4,922	129.7
AL021	Elbasan	98,410	745	1,036	8.5	287	2,172	3,020	79.6
AL022	Tiranë	436,052	3,302	4,591	37.9	545	4,126	5,737	151.2
AL03	<i>Jug / South</i>	336,645	2,549	3,544	29.2	301	2,283	3,174	83.7
AL031	Berat	55,402	420	583	4.8	324	2,456	3,415	90
AL032	Fier	110,706	838	1,166	9.6	296	2,241	3,116	82.1
AL033	Gjirokastër	28,860	219	304	2.5	281	2,131	2,964	78.1
AL034	Korçë	71,840	544	756	6.2	279	2,112	2,937	77.4
AL035	Vlorë	69,837	529	735	6.1	330	2,498	3,473	91.5

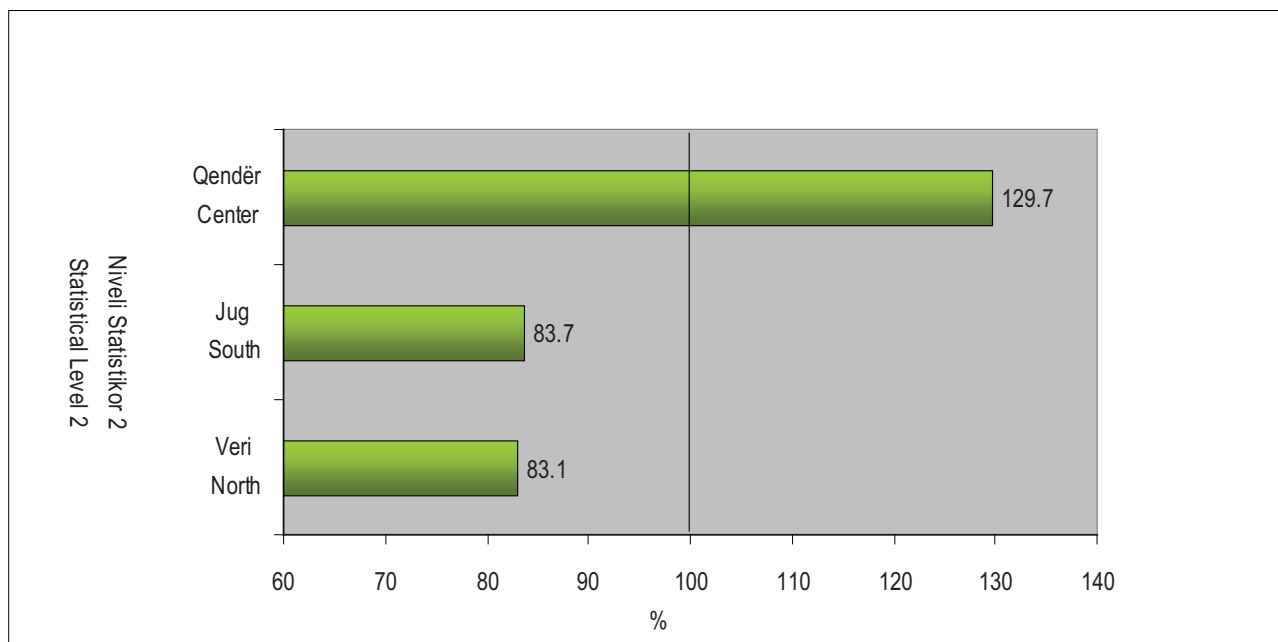
Në vitin 2009 PBB për frymë në nivelin 1 (Shqipëria) ishte 360 mijë lek. Sipas rajoneve statistikore, niveli 2, rajoni Qendër, PBB frymë ishte 467 mijë lek ose 29,7 % mbi totalin ekonomisë, ndërsa në rajonet Veri dhe Jug ishte përkatësisht 300 mijë lek dhe 301 mijë lek ose 16,9 % dhe 16,3 % poshtë mesatares.

Niveli më i lartë i PBB për frymë në vitin 2009 ishte në Tiranë me 51.2 % mbi mesataren e vendit. PBB për frymë në 11 rajonet statistikore niveli 3 ishte nën mesataren kombëtare me variancë nga 68.8 % në prefekturën e Dibrës në 94% në Durrës.

In 2009 the average level of GDP in statistical level 1 (Republic of Albania) was 360 thousand lek. At Statistical Regions, level 2, Center region, GDP per capita was 467 thousand lek or 29.7 % of national figure, while regions North and South was respectively 300 thousand lek and 301 thousand lek or 16.9 % and 16.3 % below the average.

The largest level of GDP per capita in 2009 was in Tirana 51.2 % higher than national average. PBB per capita in the 11 statistical regions level 3 was below the national average value and ranged from 68.8 % in Diber region to 94 % in Durrës.

PPB për Frymë viti 2009 AL =100 GDP per Capita in 2009 AL=100



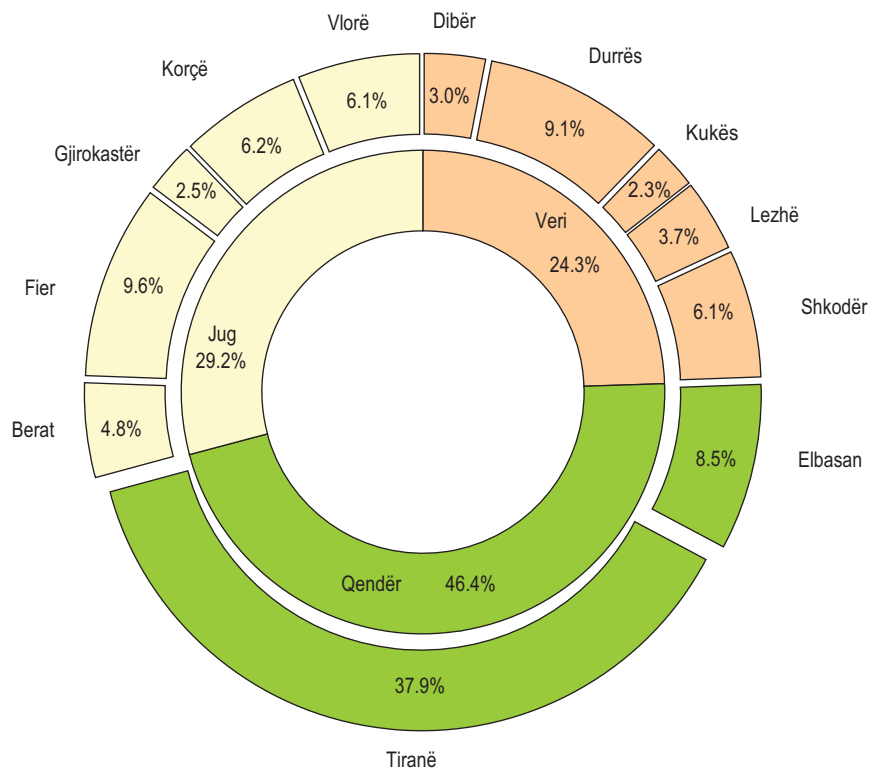
Në vitin 2009 pesha ndaj PBB-së për Rajonin Qendër ka një peshë prej 46.4 % të totalit të Shqipërisë i ndjekur nga rajoni Jug me 29.2 % ndërsa rajoni Veri me 24.3 %.

Në rajonin statistikor niveli 3 pesha më e ulët ndaj totalit të PBB-së është në prefekturën e Kukësit me 2.3 % ndërsa me peshën më të madhe është prefektura e Tiranës me 37.9 %.

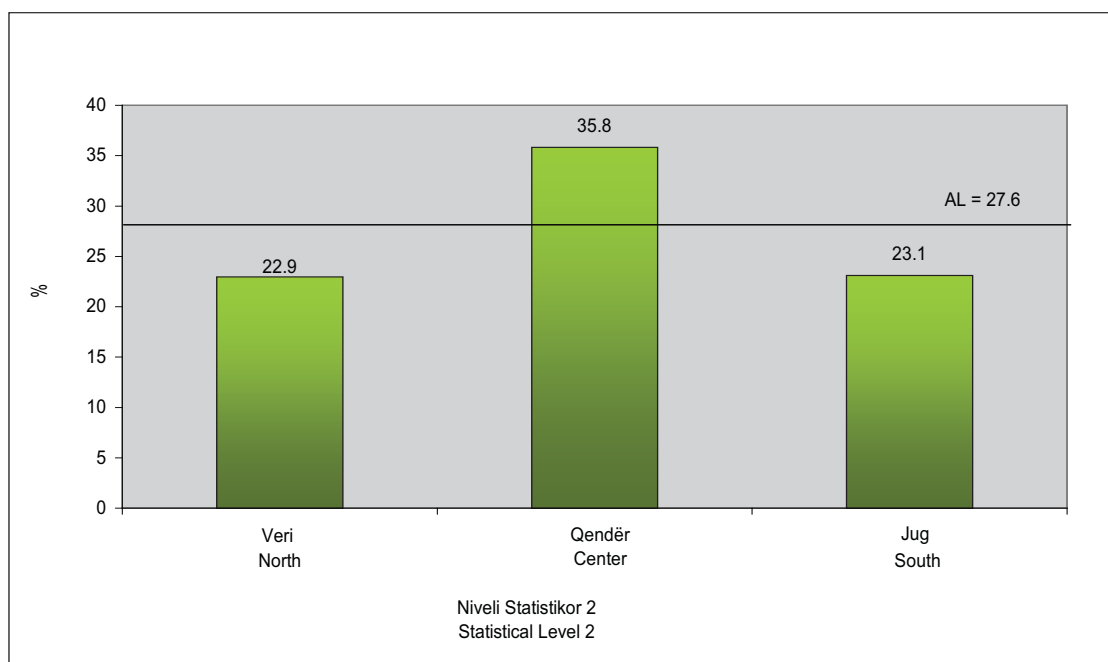
In 2009 the share of GDP for Center Region had 46.4 % of total Albania followed by region South with 29.2 % while North Region at 24.3%.

In statistical level 3 the lowest share on GDP was in prefecture Kukës at 2.3 % while the largest share was in prefecture of Tirana at 37.9%.

Pesha ndaj PBB-së në sipas rajoneve statistikore niveli 2,3 viti 2009
Share of GDP by statistical regions level 2, 3 year 2009



PBB per frymë në PPS 2009 BE27=100
GDP per capita in PPS 2009 EU27=100



PBB në Republikën e Shqipërisë i shprehur në PPS për vitin 2009 është 20,813 PPS ose 27.6 % e Bashkimit Evropian (BE27=100).

GDP of Republic of Albania expressed in PPS year 2009 is 20813 or 27.6% of the European Union (EU27=100).

Sipas rajoneve statistikore, niveli 2, në rajonin Qendër PBB frymë sipas PPS ishte 35.8 % së ndërsa në rajonet Veri dhe Jug ishte përkatësisht 22.9% dhe 23.1%. PBB për frymë sipas PPS rajoneve statistikore niveli 2 janë baza në alokimin e fondeve strukturore për zhvillim të Bashkimit Evropian.

SHPJEGIME METODOLOGJIKE

Vlerësimi i Llogarive Rajonale bazohet në burimet e të dhënave të Llogarive Kombëtare si dhe në të njëjtat koncepte të ESA 95. Vlerësimet janë bazuar në të dhënat vjetore të Llogarive Kombëtare për vitin 2009 semifinal. Burimet kryesore të të dhënave përfshijnë burime statistikore dhe burime administrative. Alokimi VSHB sipas rajoneve dhe degëve të ekonomisë bëhet kryesisht me metodën "Lart – Poshtë" dhe "Pseudo-Poshtë-Lart" duke përdorur indikatorë përkatës si pesha rajonale.

Treguesit vjetorë të PBB-së si dhe të Llogarive Rajonale e komponentëve të tyre janë subjekt i revizionimeve. Revizionimet lidhen me metodologjinë e përdorur me ndryshimet në koncepte, definicione dhe klasifikime të përdorura ose me përmirsimin e burimeve statistikore. Publikimi është i disponueshëm në faqen zyrtare të INSTAT www.instat.gov.al

PËRKUFIZIME

PPS – Monedhë e përbashket "artificiale" e cila barazon fuqinë blerëse të monedhave të vendeve të ndryshme.

SHKURTIME

NUTS - Nomenklatura e Njësive Territoriale për Statistikat

MSA – Marrëveshja e Asocim Stabilizimit nënshkruar në vitin 2006

PBB – Produkti i Brendshëm Bruto

VSHB – Vlera e Shtuar Bruto

ESA95 – Sistemi Europian i Llogarive, 1995

SFB – Standartet e Fuqisë Blerëse

According statistical regions, level 2, in Center Region GDP per capita in PPS was 35.8 % while in regions North and South was respectively 22.9 % and 23.1 % . GDP per capita expressed in PPS by statistical regions level 2 are base for the allocation of structural funds for development of European Union.

METHODOLOGICAL EXPLANATIONS

Estimation of Regional Accounts is based on existing data sources used in National Accounts and on same concepts ESA95. Data are based on Annual National Accounts estimates for year 2009 semifinal. The main data sources are: statistical and administrative ones. The allocation of total national GVA by regions and activities is realized mainly by "Top Down" and "Pseudo- bottom up method" using different indicators as weights.

Annual estimates of GDP, Regional Accounts and their components are subject of revisions. Main revisions are linked with the methodology used, due to changes in the concepts, definitions and classifications used or with improvement of statistical sources. The publication will be available on the INSTAT official website www.instat.gov.al

DEFINITIONS

PPS - Artificial common currency that equalise purchasing power of different national currencies

ABBREVIATIONS

NUTS- Nomenclature of the Territorial Units on Statistics of the European Union

ASA - Association and Stabilization Agreement Signed in 2006

GDP- Gross Domestic Product

GVA – Gross Value Added

ESA95 - European System of Accounts, 1995

PPS – Purchasing Power Standard